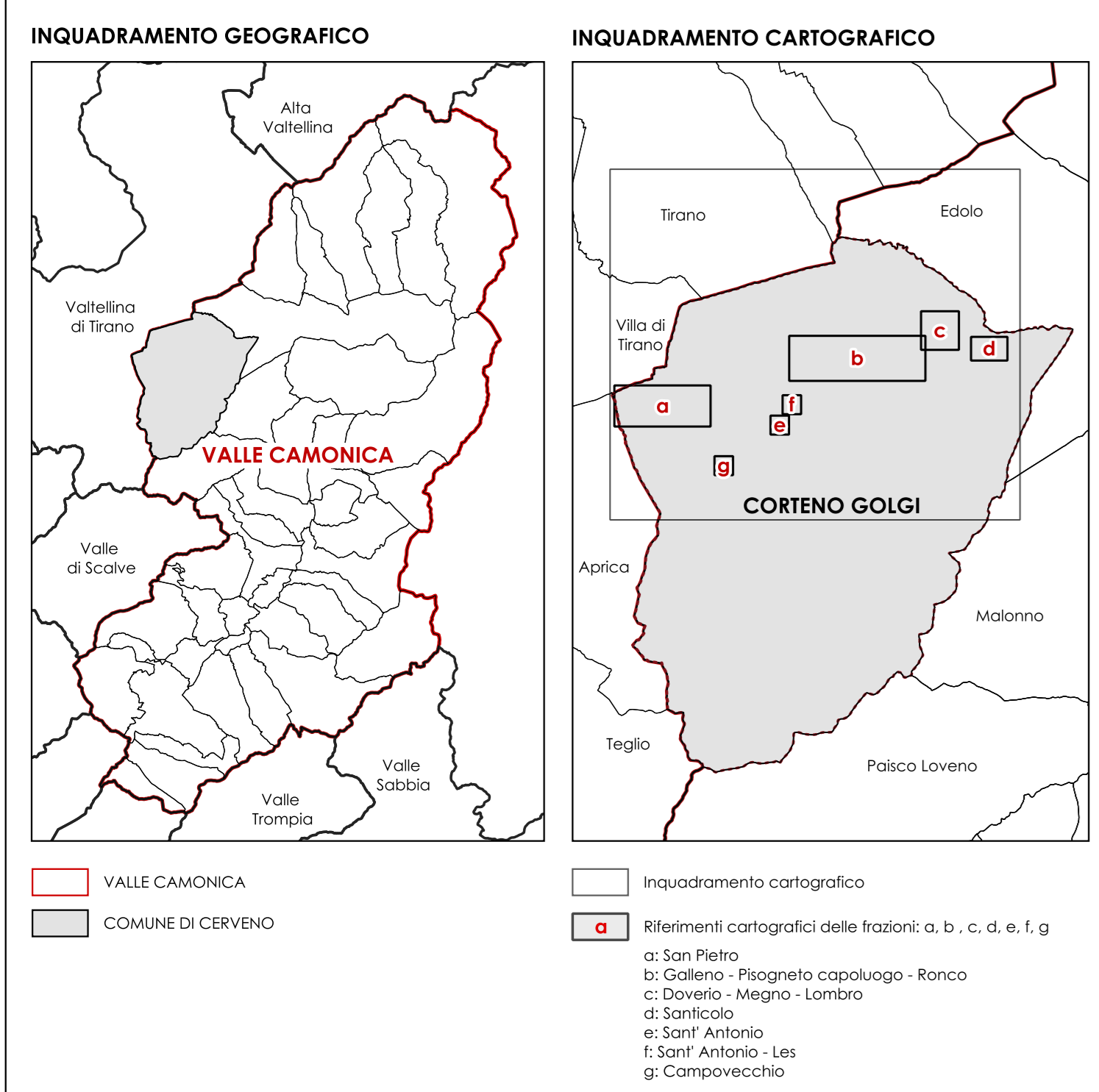


PIANO PER L'ELIMINAZIONE DELLE BARRIERE ARCHITETTONICHE **P.E.B.A.**

PROVINCIA DI BRESCIA
VALLE CAMONICA



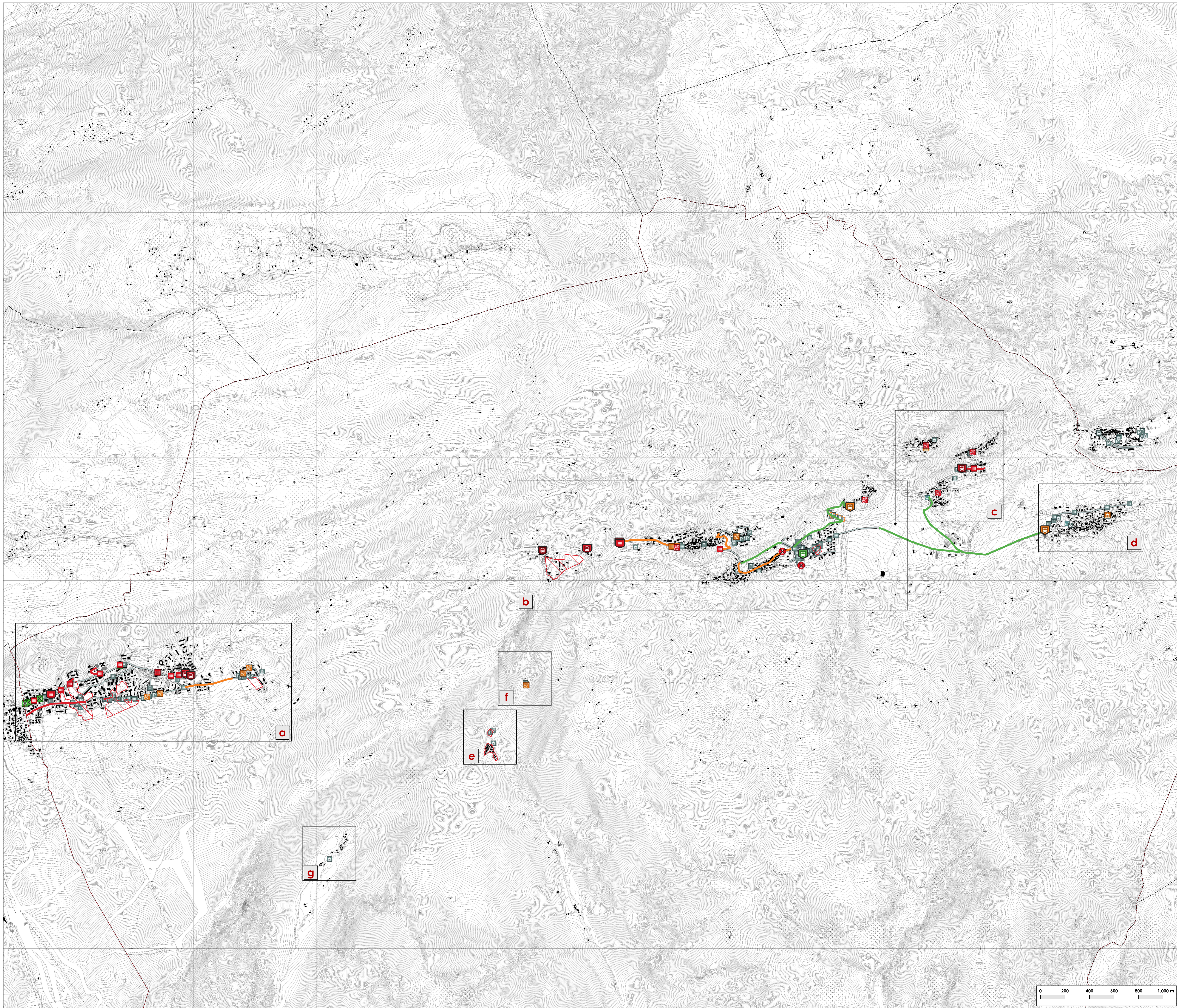
COMUNE DI CORTENO GOLGI



LEGENDA - PRIORITÀ DI REALIZZAZIONE DEGLI INTERVENTI IN PROGETTO

- Eliminazione attraversamento pedonale [N/D]
- Realizzazione di attraversamento pedonale a raso [N/D]
- Messa in sicurezza attraversamento pedonale [N/D]
- Messa in sicurezza di fermata del TPL [N/D]
- Parcheggio persone con disabilità [N/D]
- Riprogettazione edifici comunali [N/D]
- Eliminazione barriere negli edifici pubblici [N/D]
- Percorso pedonale [N/D]
- Riprogettazione accessibilità esterna degli edifici pubblici [N/D]
- Riprogettazione Green Aprica [N/D]
- Riqualificazione in chiave turistica e accessibile [N/D]

LIVELLO DI PRIORITÀ
■ Alta ■ Media ■ Basso





Comune di
Corteno Golgi



PIANO PER L'ELIMINAZIONE DELLE BARRIERE ARCHITETTONICHE

Rif. "Linee guida per la redazione dei piani per l'accessibilità, usabilità, inclusione e benessere ambientale" (DGR N° XI / 5555 Seduta del 23/11/2021)

P.E.B.A.

Tavola di progetto **T03.a**

Scala: 1:10.000

Progettista
Arch. Claudia Comella
 Ordine degli Architetti PCC della Provincia di Brescia n.2910

Collaboratore
Pianif. Fabio Maffezzoni
 Ordine degli Architetti PCC della Provincia di Brescia n.2347

Pianif. Cassandra Federici
 Ordine degli Architetti PCC della Provincia di Brescia n.3386

Sindaco
Sig. Italo Sabbadini

Data: Maggio 2023

Approvazione: D.G.C. n. 38 del 12/05/2023

