

PROVINCIA DI BRESCIA  
COMUNE DI CEDEGOLO

**PIANO DI GOVERNO DEL TERRITORIO**  
PIANO DELLE REGOLE  
TAVOLE GRAFICHE  
NUCLEI D'ANTICA FORMAZIONE E DEL PATRIMONIO EDILIZIO STORICO

P.R.2.1.2A TIPOLOGIA EDILIZIA

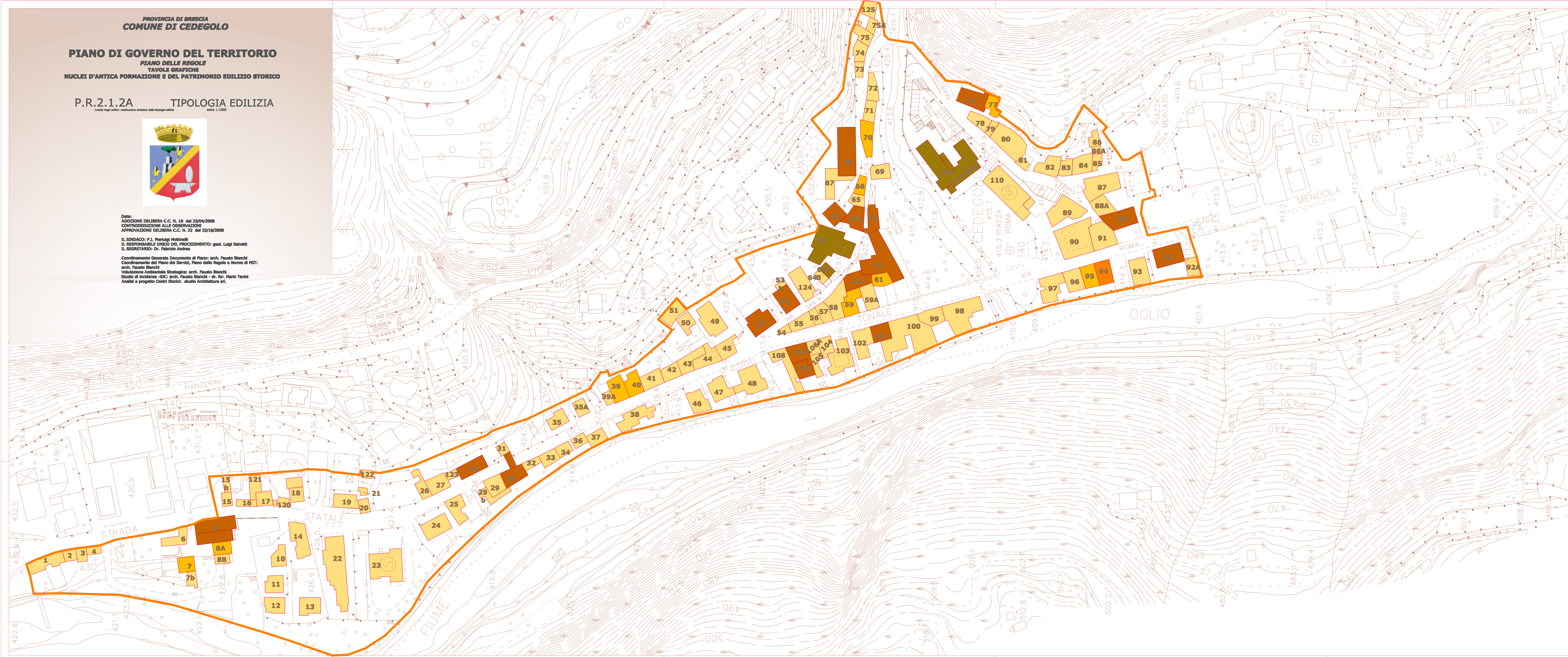
Anelli degli edifici: riduzione grafica delle spesse edilizie  
scala 1:1000



Data:  
ADOZIONE DELIBERA C.C. N. 19 del 23/04/2008  
CONTRODUZIONE ALLE OSSERVAZIONI  
APPROVAZIONE DELIBERA C.C. N. 22 del 22/10/2008

IL SINDACO: P.I. Pierluigi Motroni  
IL RESPONSABILE UNICO DEL PROCEDIMENTO: geol. Luigi Salvetti  
IL SEGRETARIO: Dr. Fabrizio Andrea

Coordinamento Generale Documento di Piano: arch. Fausto Bianchi  
Coordinamento del Piano dei Servizi, Piano delle Regole e Norme di PGT:  
arch. Fausto Bianchi  
Valutazione Ambientale Strategica: arch. Fausto Bianchi - dr. ser. Mario Tordini  
Analisi e progetto Centri Storici: studio Architettura art.



— perimetro centro storico  
— edifici censiti  
98 classificazione edifici censiti  
classificazione spazi pubblici censiti

tipologie edilizie  
■ monumento  
■ palazzo-corte  
■ edilizia significativa chiusa  
■ edilizia significativa  
■ edilizia minore