

PROVINCIA DI BRESCIA  
COMUNE DI CEDEGOLO

**PIANO DI GOVERNO DEL TERRITORIO**  
PIANO DELLE REGOLE  
TAVOLE GRAFICHE  
NUCLEI D'ANTICA FORMAZIONE E DEL PATRIMONIO EDILIZIO STORICO

**P.R.2.2.2.B RILEVANZA PAESISTICA**

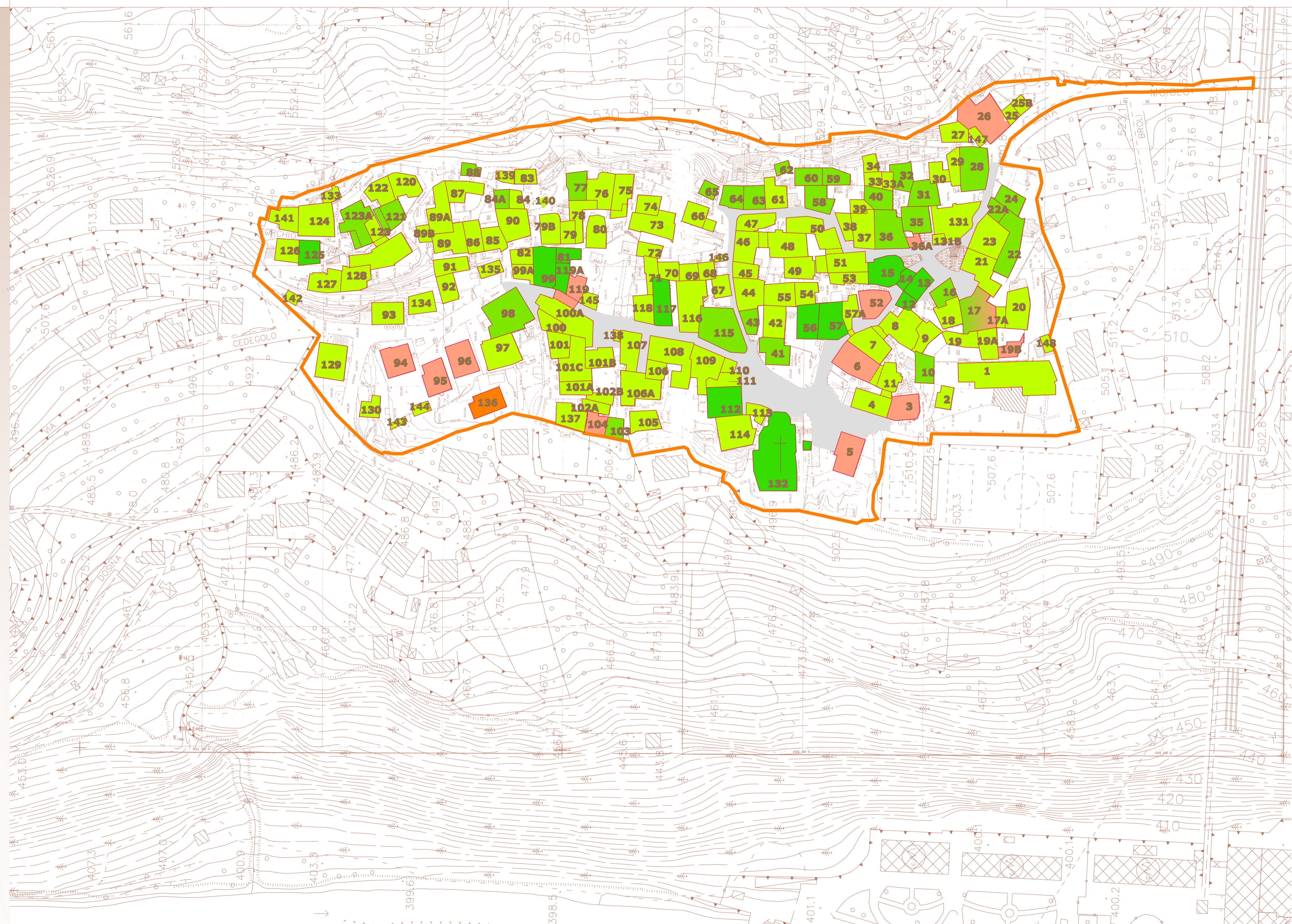
Analisi degli edifici: restituzione sintetica della rilevanza paesistica scala 1:1000



Data:  
ADOZIONE DELIBERA C.C. N. 10 del 23/04/2008  
CONTRODEDUZIONE ALLE OSSERVAZIONI  
APPROVAZIONE DELIBERA C.C. N. 22 del 22/10/2008

IL SINDACO: P.I. Pierluigi Mottinelli  
IL RESPONSABILE UNICO DEL PROCEDIMENTO: geol. Luigi Salvetti  
IL SEGRETARIO: Dr. Fabrizio Andrea

Coordinamento Generale Documento di Piano: arch. Fausto Bianchi  
Coordinamento del Piano dei Servizi, Piano delle Regole e Norme di PGT:  
arch. Fausto Bianchi  
Valutazione Ambientale Strategica: arch. Fausto Bianchi  
Studio di Incidenza -SIC: arch. Fausto Bianchi - dr. for. Mario Tevini  
Analisi e progetto Cambi Storici: studio Architettura srl.



perimetro centro storico  
edifici censiti  
98  
classificazione edifici censiti

Informazioni anche parzialmente estratte da 09/04/99  
PP tav.n.5 disciplina degli interventi  
su edifici pubblici e privati

pavimentazione  
prevista e realizzata  
pavimentazione prevista  
e non realizzata

rilevanza paesistica  
negativa  
neutra  
complementare  
caratterizzante