

PROVINCIA DI BRESCIA
COMUNE DI CEDEGOLO

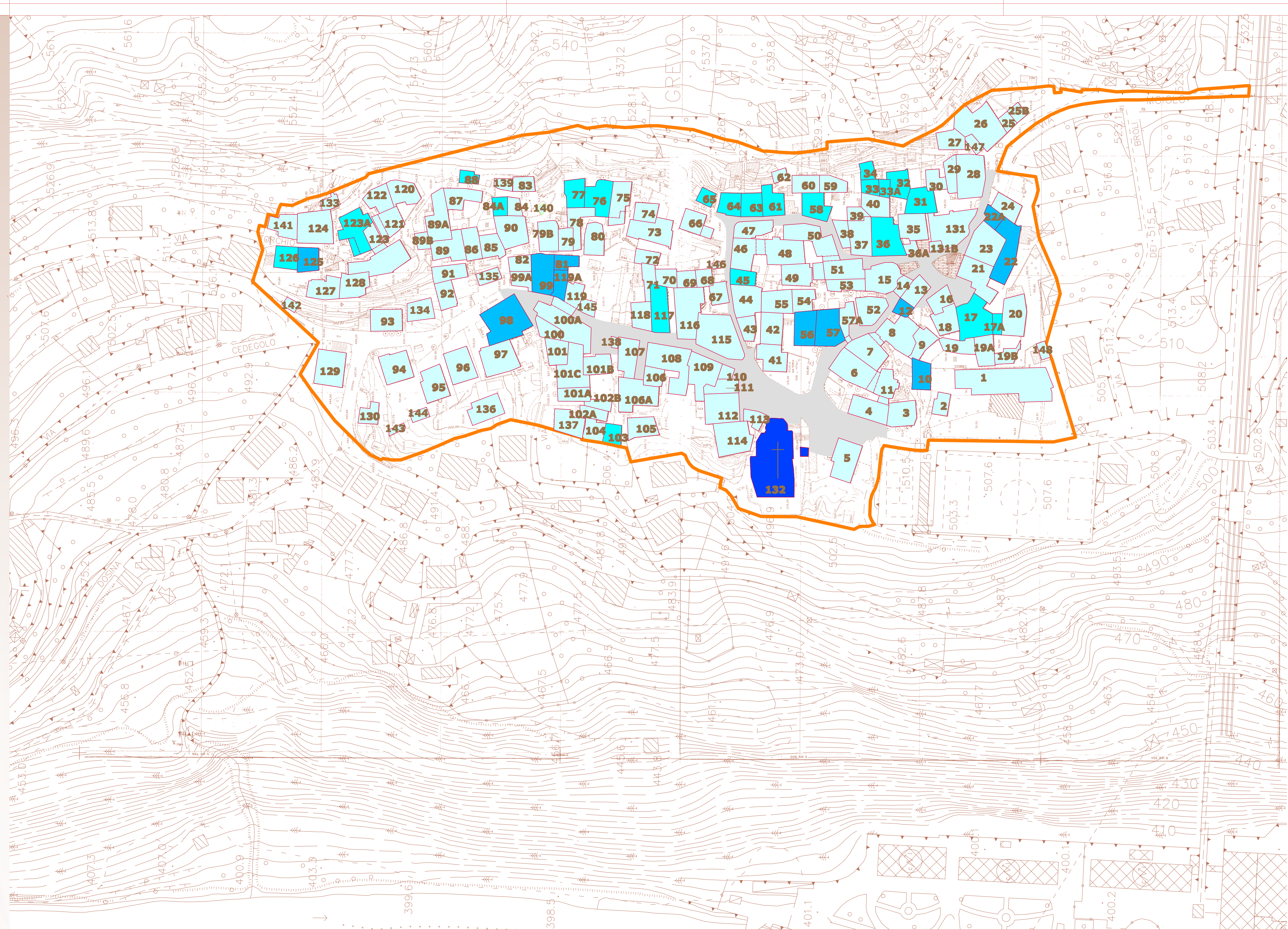
PIANO DI GOVERNO DEL TERRITORIO
PIANO DELLE REGOLE
TAVOLE GRAFICHE
NUCLEI D'ANTICA FORMAZIONE E DEL PATRIMONIO EDILIZIO STORICO
P.R.2.2.3.B VALORE ARCHITETTONICO
Analisi degli edifici: restituzione sintetica del valore architettonico
scala 1:1000



Data:
ADOZIONE DELIBERA C.C. N. 10 del 23/04/2008
CONTRORREDAZIONE ALLE OSSERVAZIONI
APPROVAZIONE DELIBERA C.C. N. 22 del 22/10/2008

IL SINDACO: P.I. Pierluigi Mottinelli
IL RESPONSABILE UNICO DEL PROCEDIMENTO: geol. Luigi Salvetti
IL SEGRETARIO: Dr. Fabrizio Andrea

Coordinamento Generale Documento di Piano: arch. Fausto Bianchi
Coordinamento del Piano dei Servizi, Piano delle Regole e Norme di PGT:
arch. Fausto Bianchi
Valutazione Ambientale Strategica: arch. Fausto Bianchi
Studio di Incidenza -SIC: arch. Fausto Bianchi - dr. for. Mario Tevini
Analisi e progetto Centri Storici: studio Architetture srl.



perimetro centro storico
edifici censiti
98 classificazione edifici censiti

Informazioni anche parzialmente estratta da 09/04/99
PP tav.n.3: disciplina degli interventi
su edifici pubblici e privati

pavimentazione
prevista e realizzata
pavimentazione prevista
e non realizzata

valore architettonico
nullo
minore
buono
rilevante