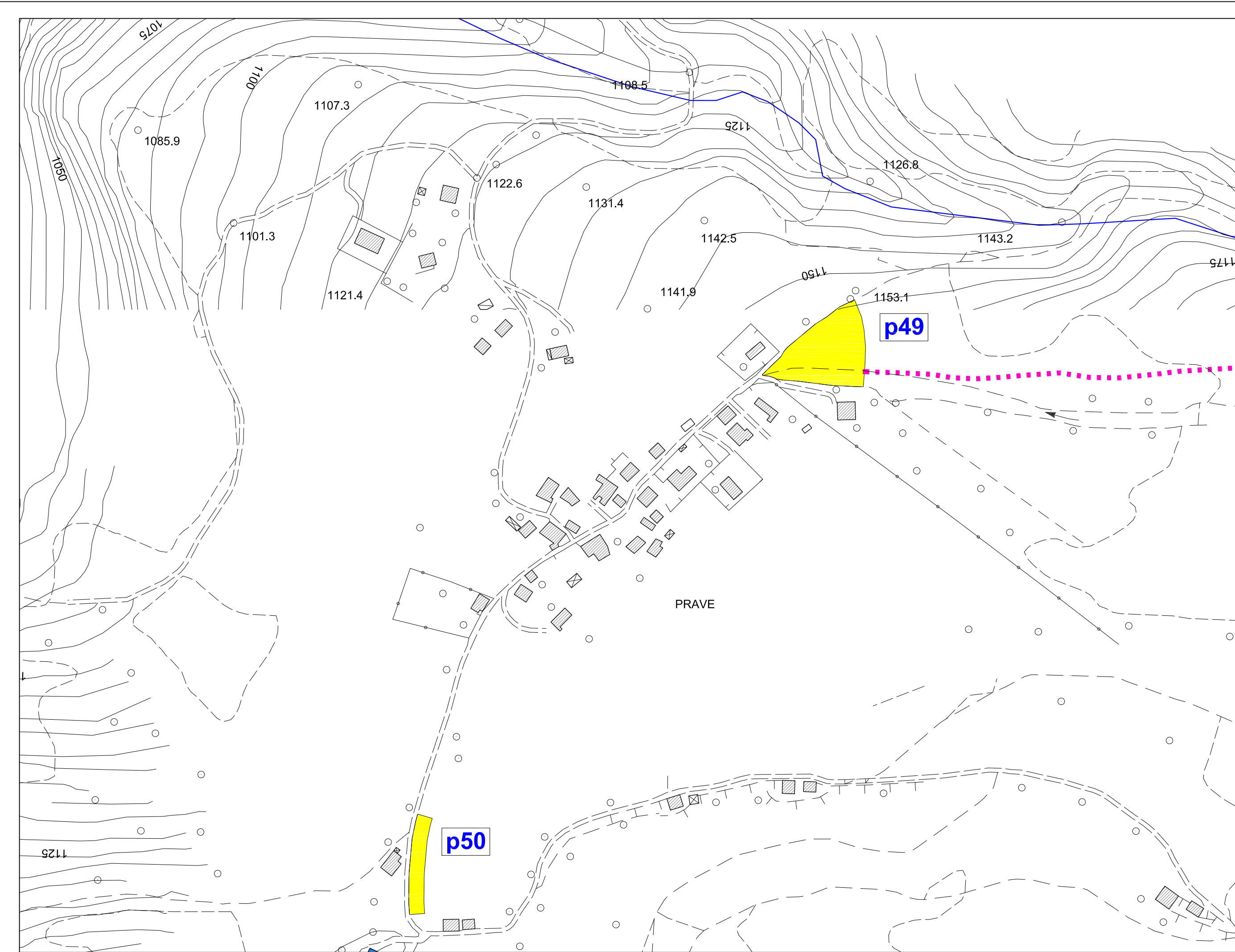
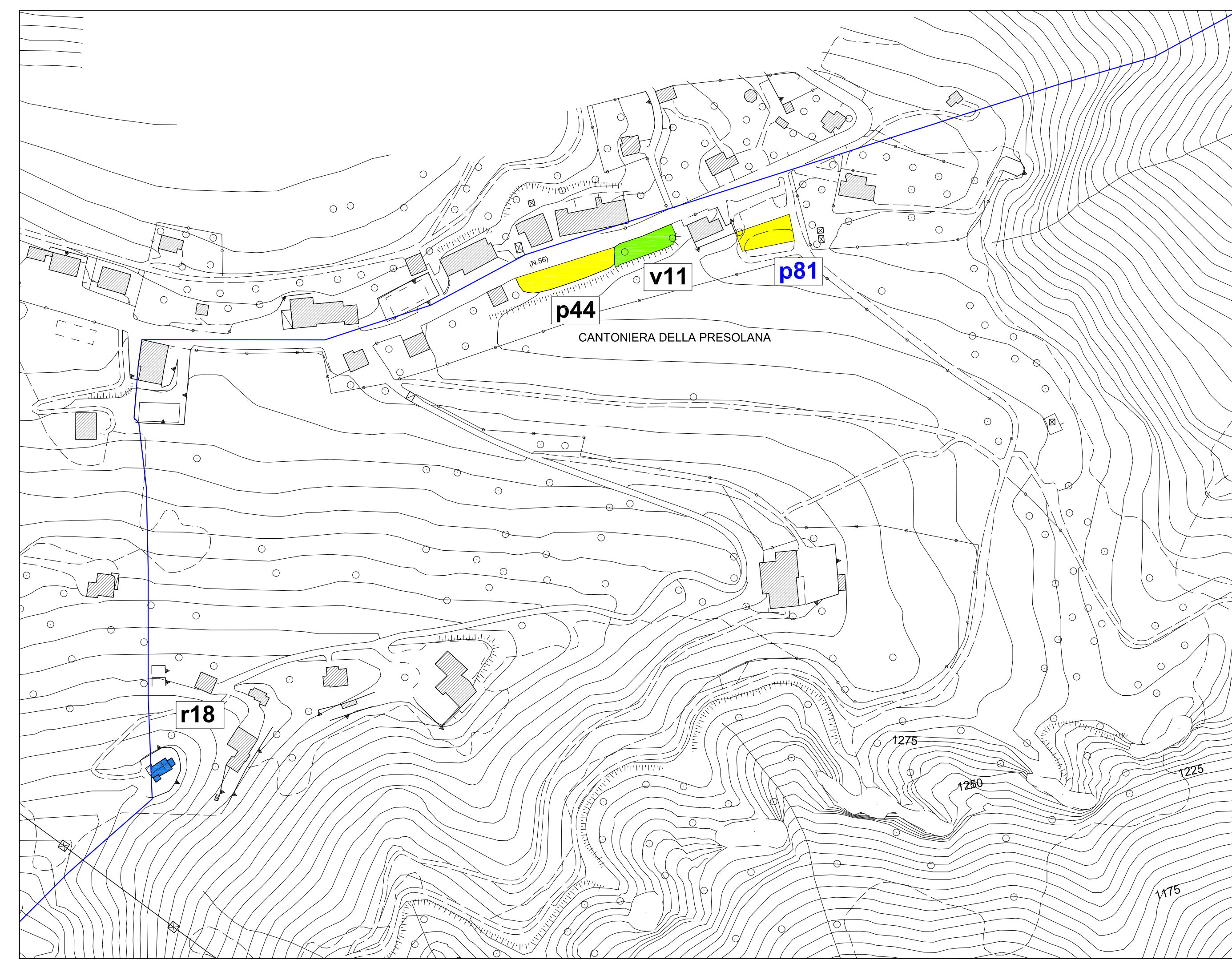


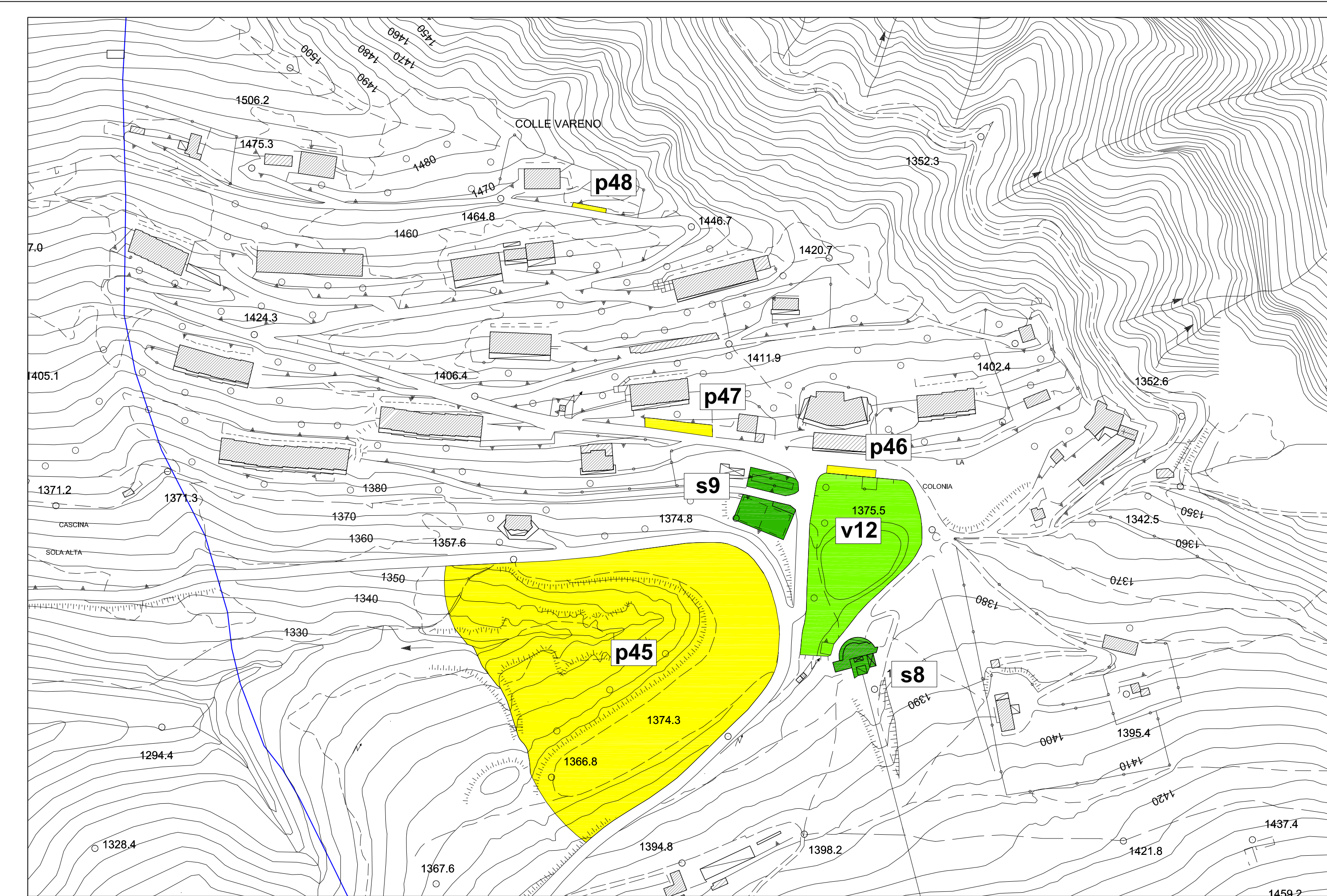
ANFURRO



PRAVE



PRESOLANA



VARENO

- confine comunale
- S1 - attrezzature di interesse comune
- S2 - attrezzature per l'istruzione
- S3 - verde pubblico e attrezzato
- S4 - attrezzature sportive
- S5 - attrezzature per servizi religiosi
- S6 - attrezzature tecnologiche e distributive
- S7 - parcheggi pubblici
- S8 - piazze e spazi aperti pubblici
- percorsi ciclopedonali
- 4 ambiti di trasformazione
- interventi con prescrizioni specifiche
- in NERO i servizi esistenti
- in BLU i servizi di progetto

COMUNE DI ANGOLO TERME  
 Provincia di Brescia  
**PIANO DI GOVERNO DEL TERRITORIO**

**PIANO DEI SERVIZI**

**VARIANTE 1**

tavola **ps2b**  
 titolo Piano dei servizi - Foglio 2

scala 1:2.000  
 file piano dei servizi 2000  
 data 15 gennaio 2018  
 agg. 29 gennaio 2018

