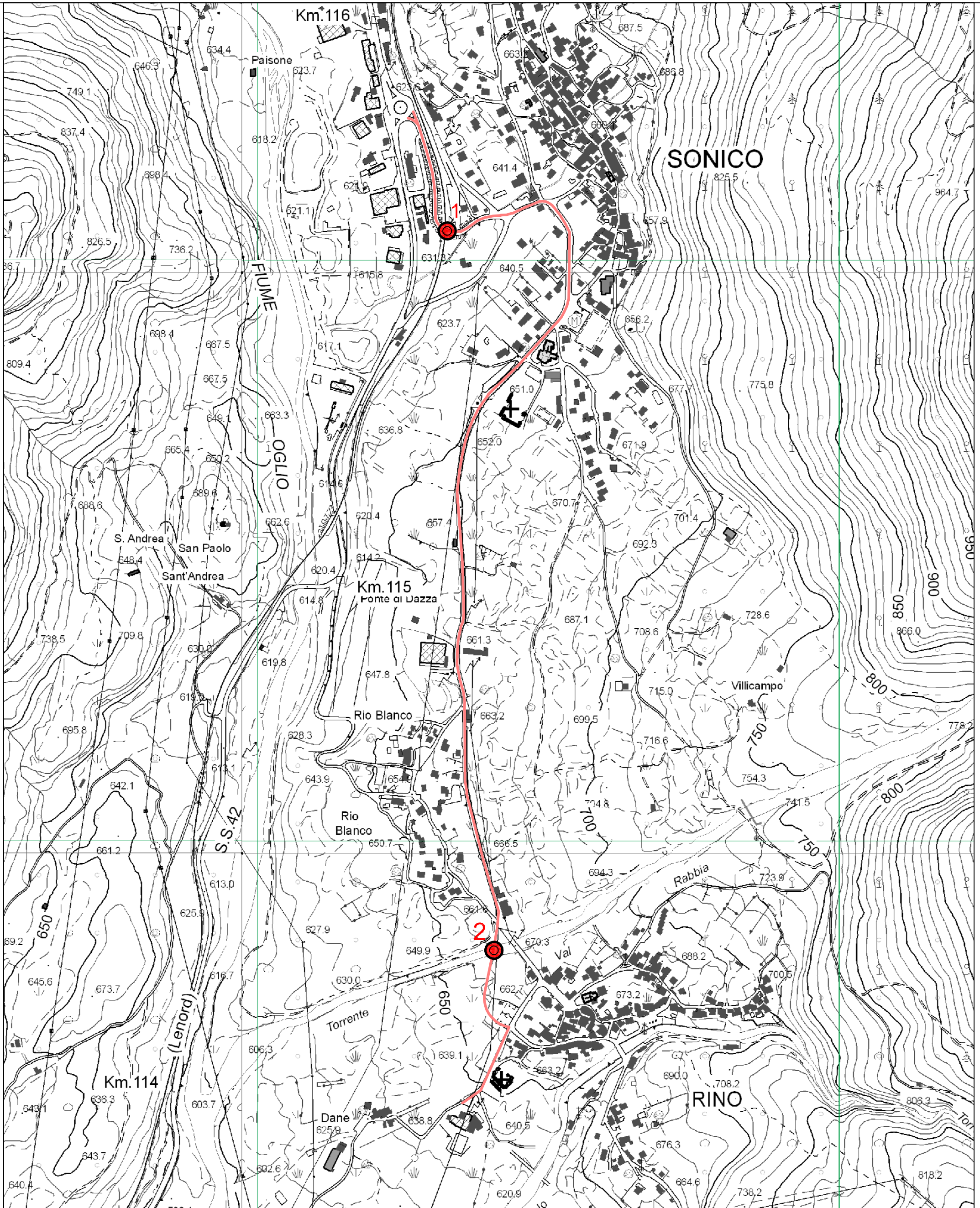



# COMUNE DI SONICO

Cartografia degli itinerari percorribili per i veicoli eccezionali e i trasporti in condizione di eccezionalità - L.R. 6/2012 art. 42

Tipologie: A. 33 ton, B. 42 ton, C. 56 ton, D. 72 ton.



Legenda:

 Strade di competenza percorribili



Ponti e viadotti di proprietà comunale