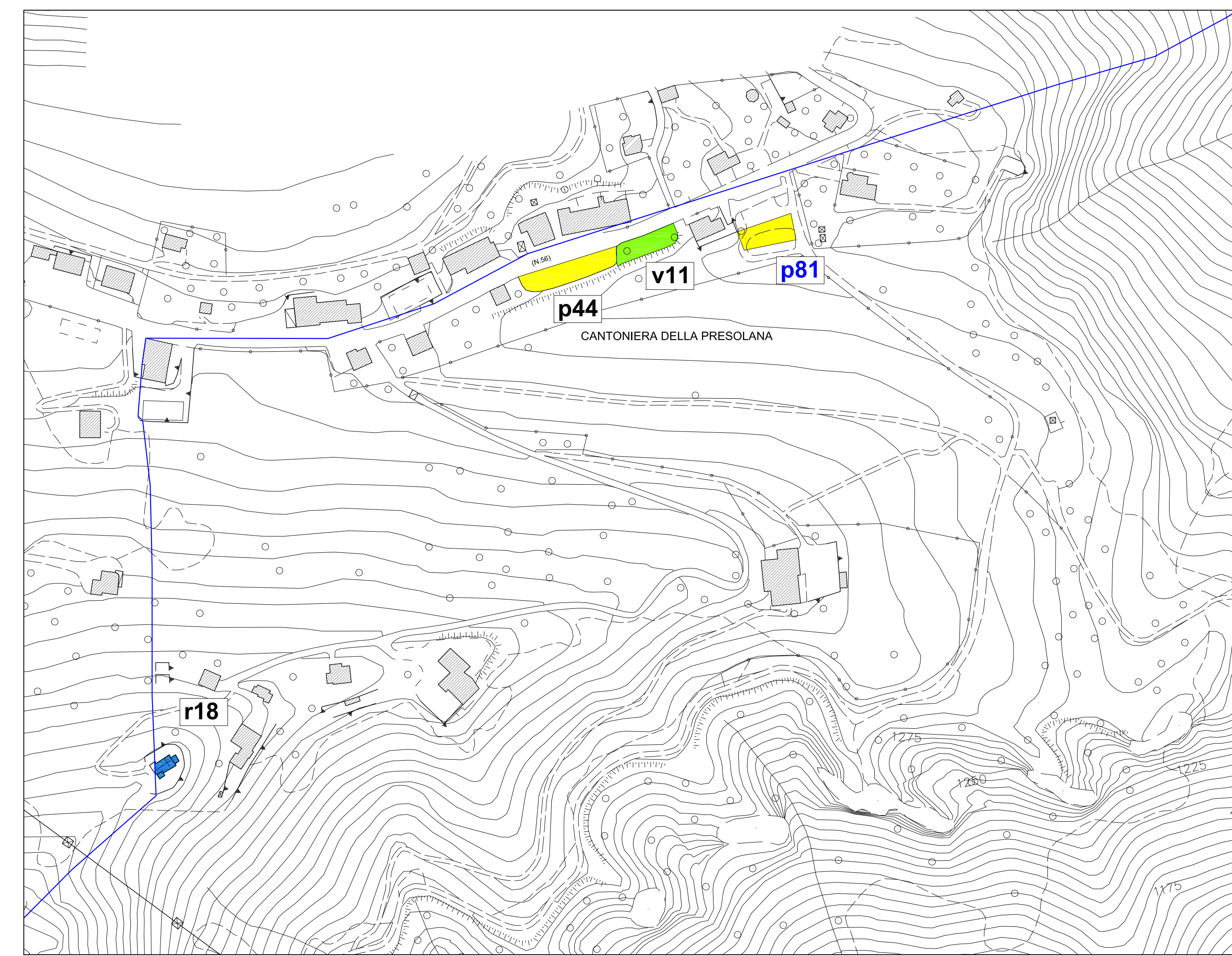
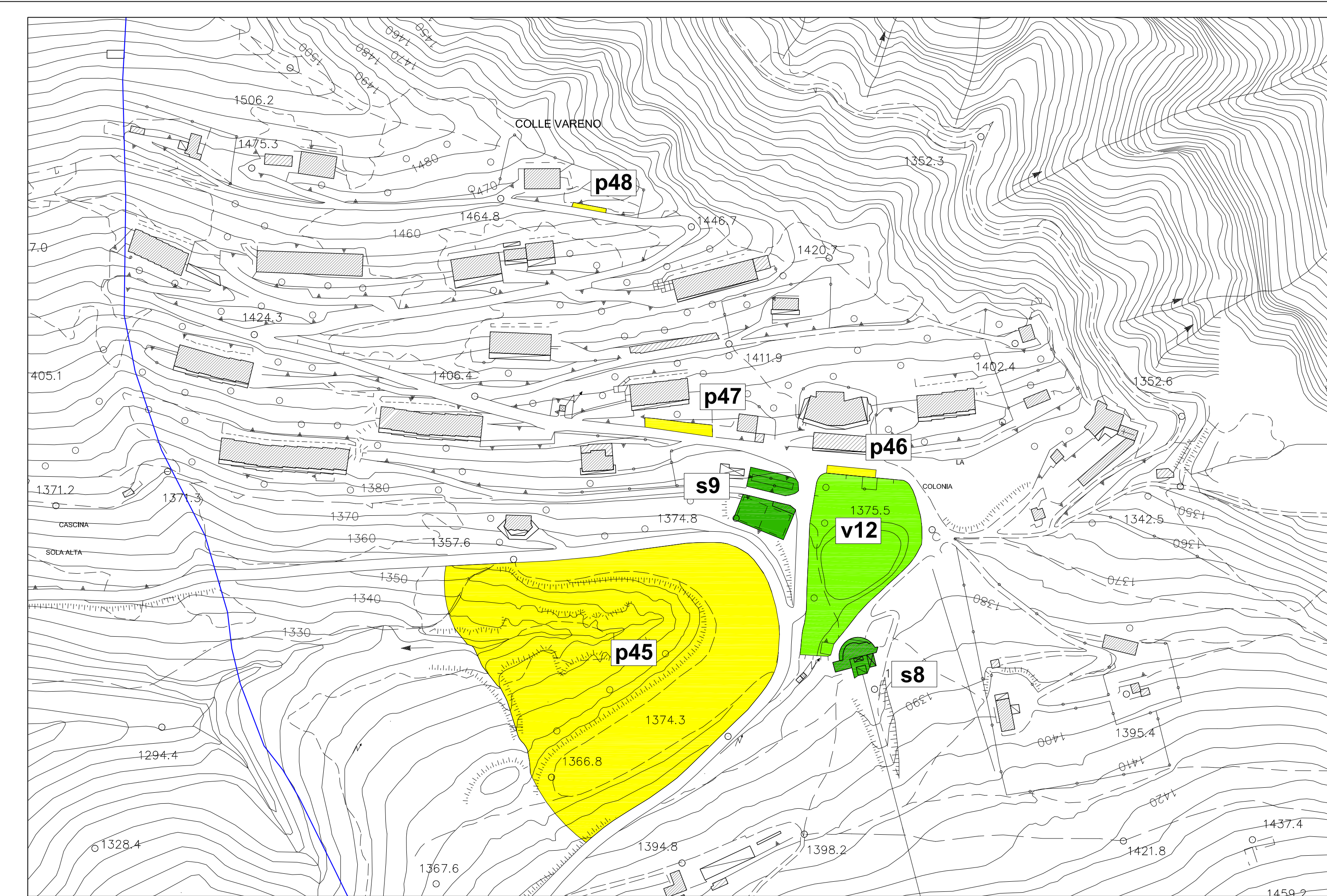


PRAVE



PRESOLANA



VARENO

- confine comunale
- S1 - attrezzature di interesse comune
- S2 - attrezzature per l'istruzione
- S3 - verde pubblico e attrezzato
- S4 - attrezzature sportive
- S5 - attrezzature per servizi religiosi
- S6 - attrezzature tecnologiche e distributive
- S7 - parcheggi pubblici
- S8 - piazze e spazi aperti pubblici
- p21 in NERO i servizi esistenti
- p21 in BLU i servizi di progetto
- percorsi ciclopedonali
- AT

COMUNE DI ANGOLO TERME
 Provincia di Brescia
 PIANO DI GOVERNO DEL TERRITORIO

PIANO DEI SERVIZI

VARIANTE 1

tavola **ps2b**
 titolo Piano dei servizi - Foglio 2
 scala 1:2.000
 file piano dei servizi 2000
 data 2 luglio 2018
 agg.

