

Piano di Governo del Territorio

PGT approvato con D.C.C. n. 5 del 28 marzo 2008
Documento di Piano prorogato con D.C.C. n. 10 del 09/04/2018
piano dei servizi
servizi esistenti e di progetto
Selloero

**MODIFICHE IN ACCOGLIMENTO DEL PARERE REGIONALE
E DI COMPATIBILITA' AL PTCP**
**MODIFICHE IN ACCOGLIMENTO DEI PARERI ENTI
IN SEDE DI 2ª CONFERENZA VAS**

variante 1-2018

adottata dal Consiglio Comunale con Delibera n°18 del 27 maggio 2020
approvata dal Consiglio Comunale con Delibera n°31 del 18 dicembre 2020

pianificazione e coordinamento

arch. claudio nodari esine - bs
arch. anela rivetta breno - bs
ing. annalisa boldini esine - bs

rapporto ambientale

ing. marcella salvetti cevo - bs

studio di incidenza

dott. for. marco sangalli bomo - bs

claudio nodari architetto

studio di architettura e urbanistica
25040 esine (bs) - via a. manzoni 57 - tel. e fax 0364.46394

B 1a

febbraio 2020

scala 1:2000

aggiornamenti

giugno 2020

novembre 2020

**il responsabile
del procedimento**

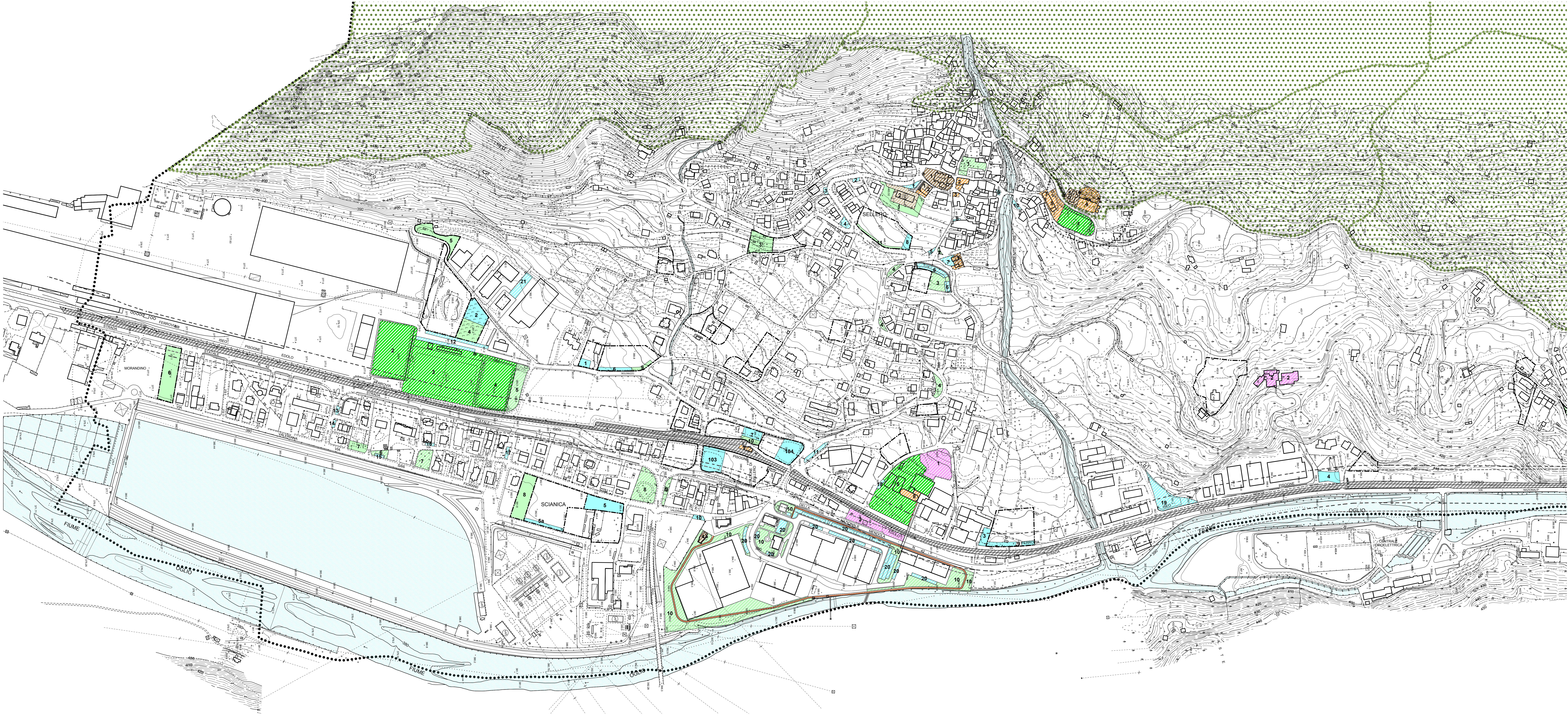
giampiero bressanelli

il sindaco

giampiero bressanelli

collaboratori

arch. maura bellicini
ing. roberto comensoli



LEGENDA

SERVIZI ESISTENTI

- attrezzature di interesse comune
- attrezzature per l'istruzione
- spazio libero collettivo
- verde pubblico e attrezzato
- sport e tempo libero
- edifici di culto e attrezzature per servizi religiosi
- attrezzature tecnologiche, distributive e isola ecologica
- parcheggi pubblici
- parco archeologico minerario
- percorsi ciclo-pedonali
- zone ferroviarie
- zone d'acqua e relative zone di rispetto
- zone a vincolo cimiteriale

SERVIZI DI PROGETTO

- attrezzature di interesse comune
- attrezzature per l'istruzione (non previsto)
- spazio libero collettivo (non previsto)
- verde pubblico e attrezzato
- sport e tempo libero (non previsto)
- edifici di culto e attrezzature per servizi religiosi (non previsto)
- attrezzature tecnologiche, distributive e isola ecologica (non previsto)
- parcheggi pubblici
- parco archeologico minerario
- percorsi ciclo-pedonali (non previsto)
- aree di trasformazione residenziali, produttive e a servizi