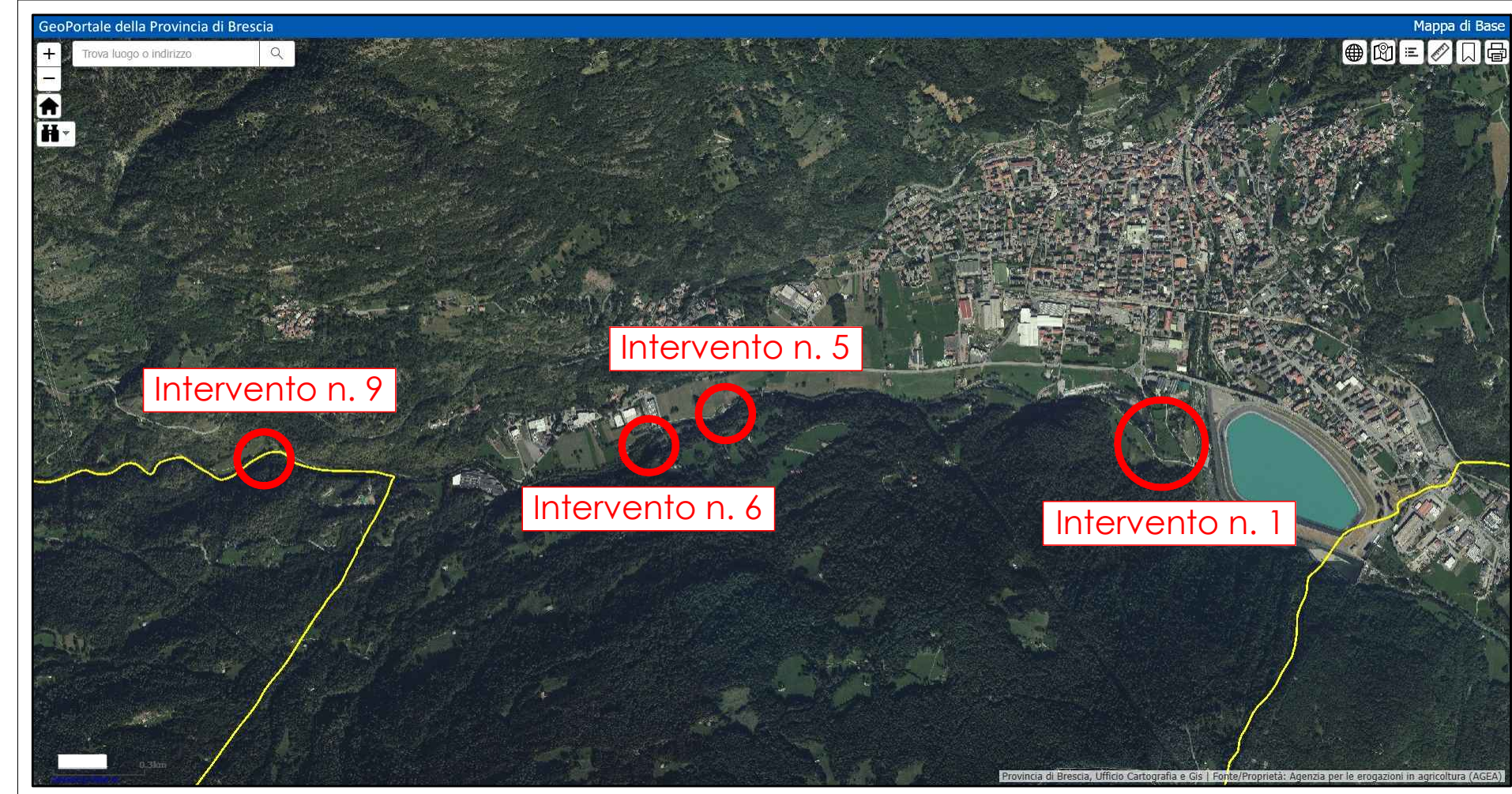


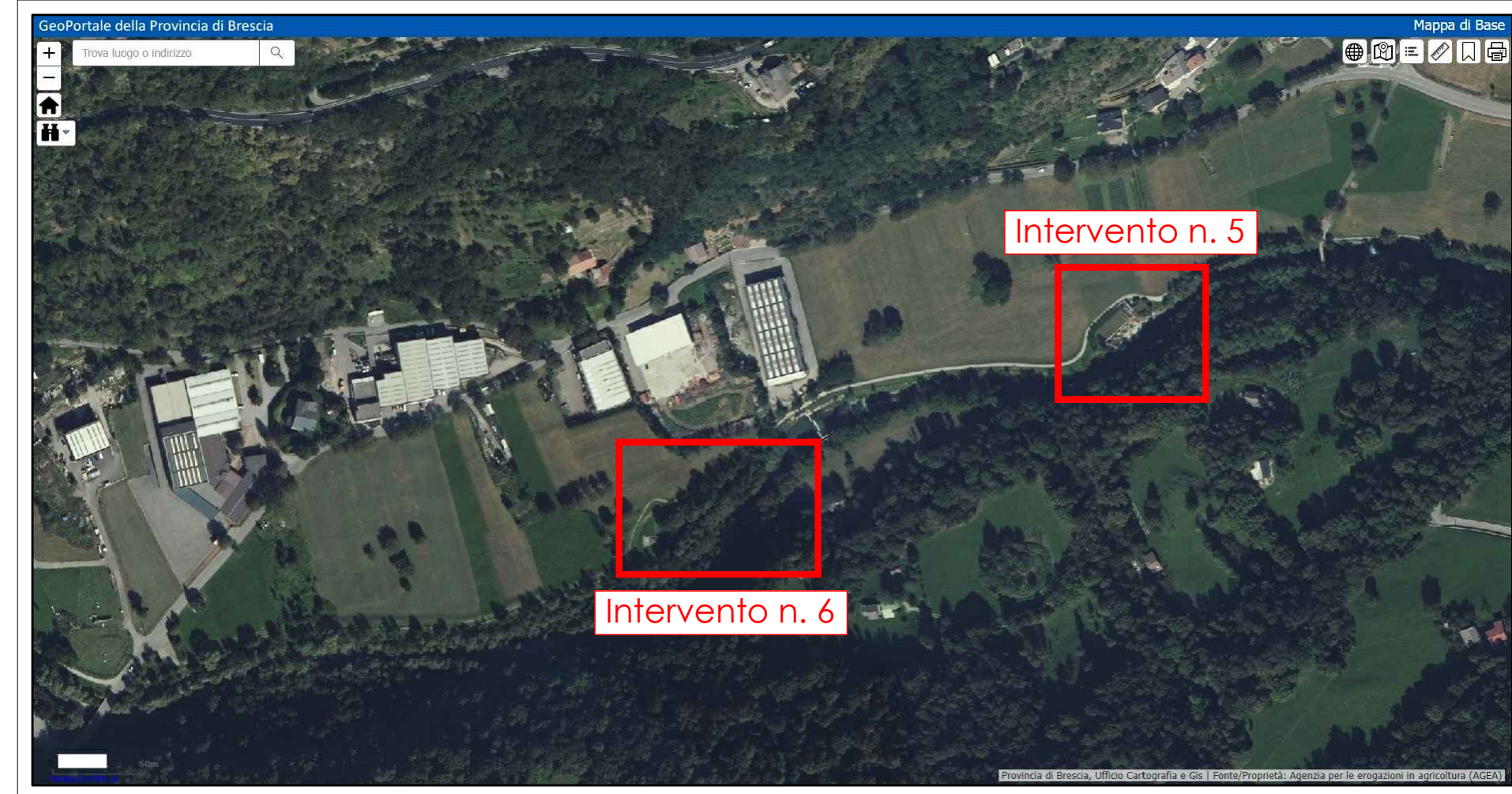
Estratto Ortofoto da Geoportale Provincia di Brescia
Scala 1:20.000



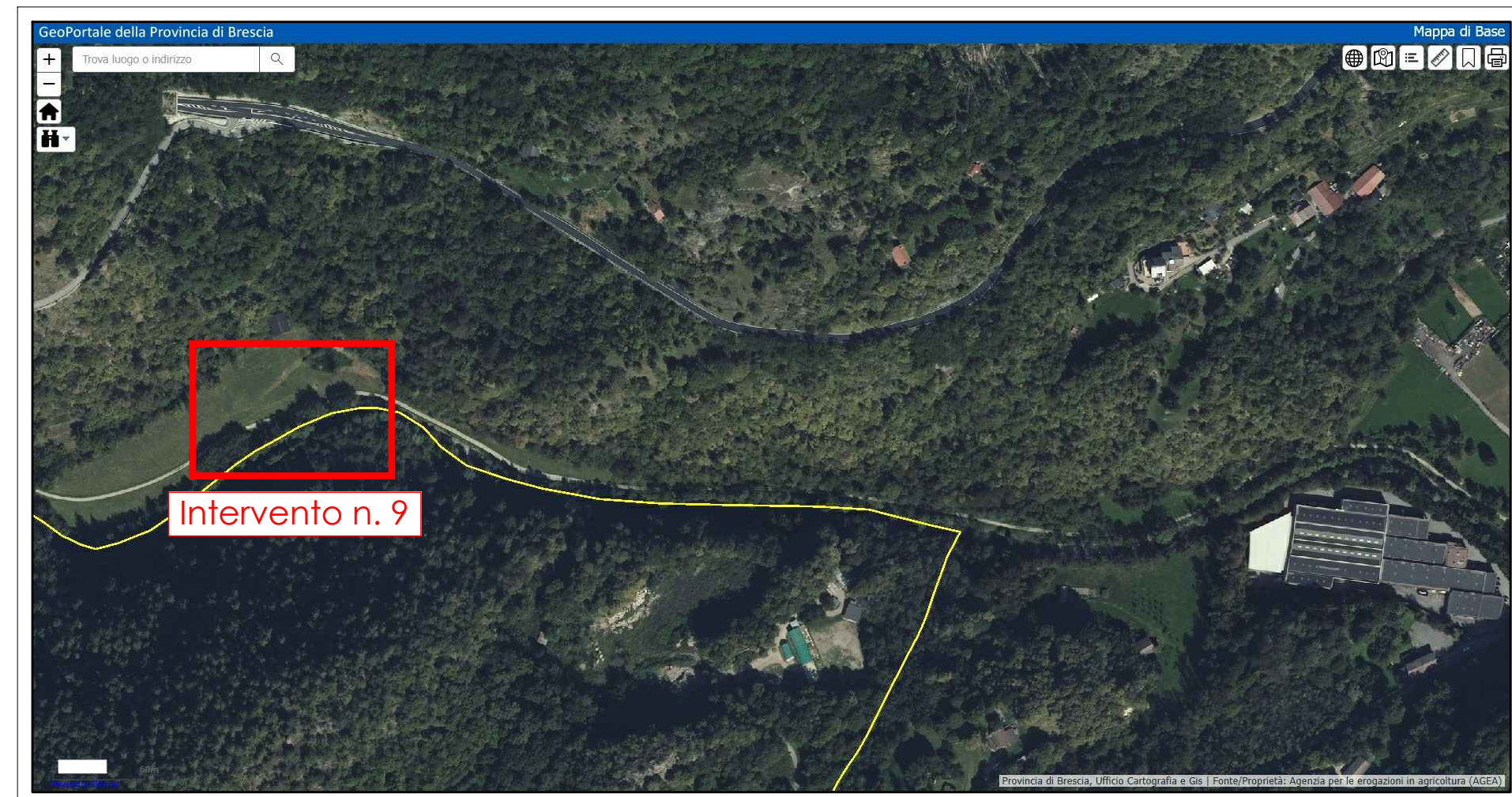
Estratto Ortofoto da Geoportale Provincia di Brescia - Intervento 1
Scala 4.000



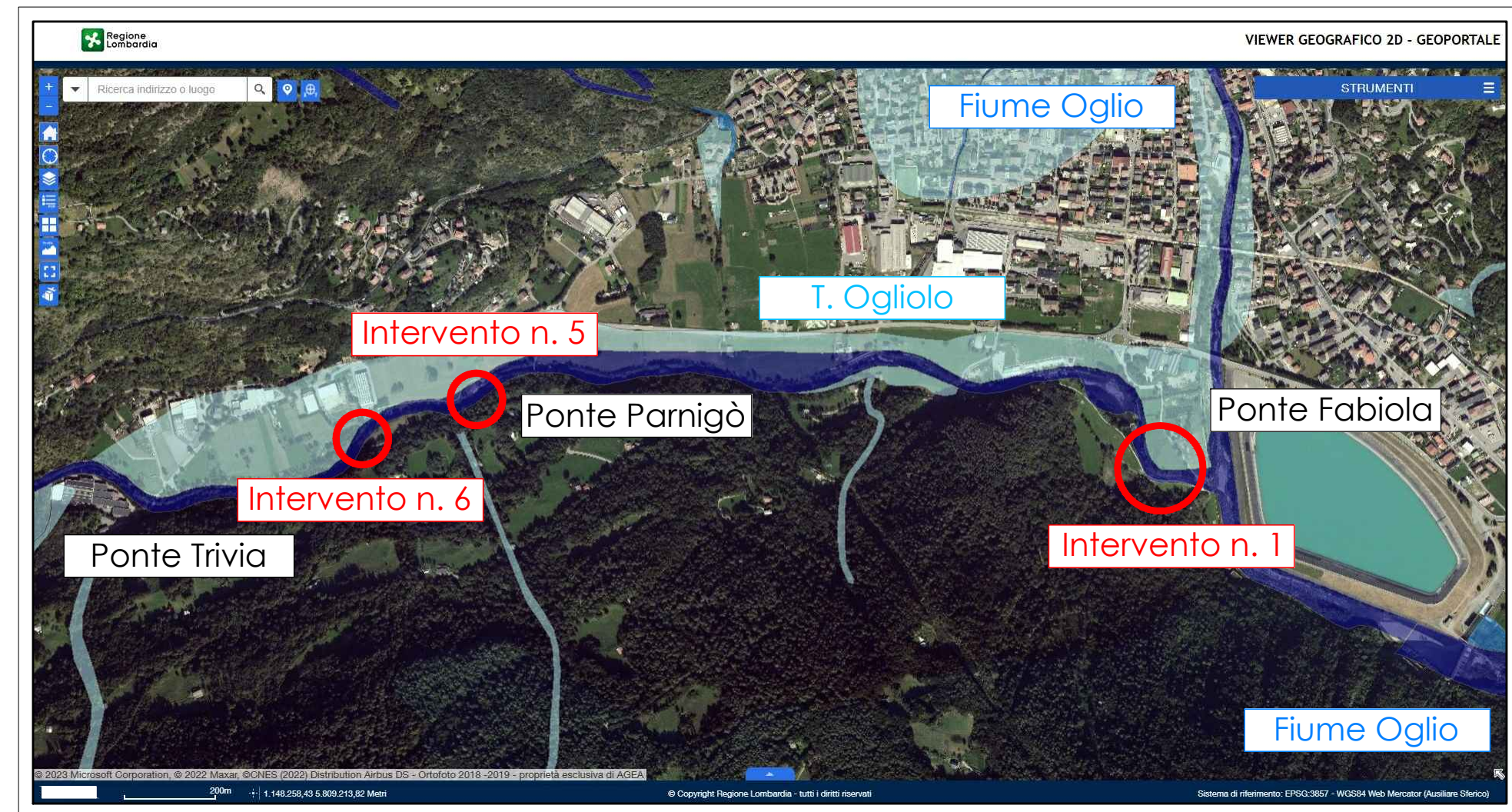
Estratto Ortofoto da Geoportale Provincia di Brescia - Interventi 5 e 6
Scala 4.000



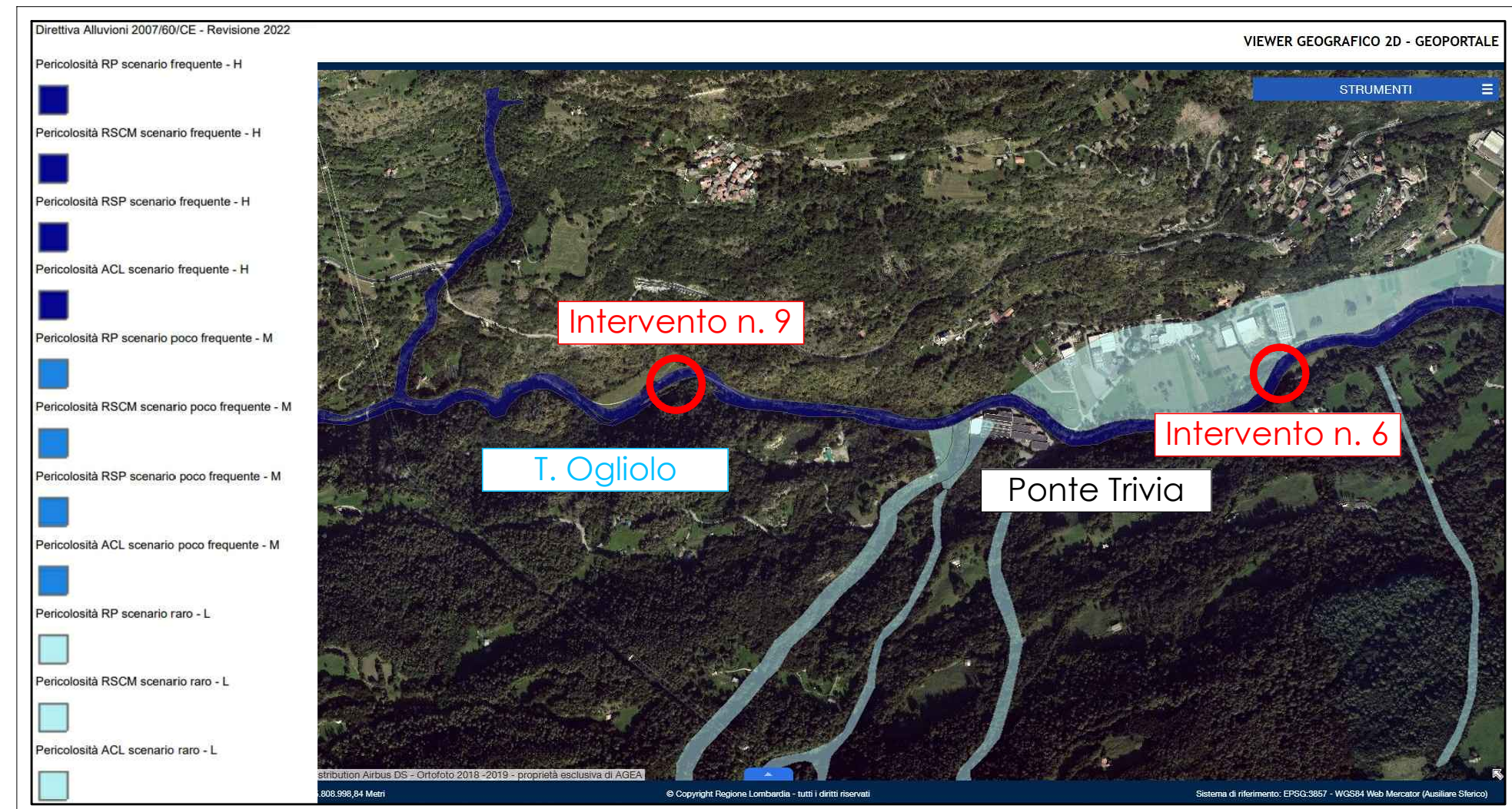
Estratto Ortofoto da Geoportale Provincia di Brescia - Intervento 9
Scala 4.000



Estratto Direttiva Alluvioni 2007/60/CE - Rev. 2022 da Geoportale Regione Lombardia



Estratto Direttiva Alluvioni 2007/60/CE - Rev. 2022 da Geoportale Regione Lombardia

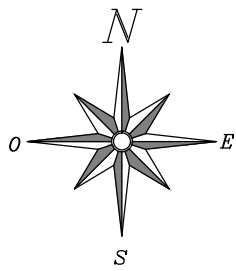


LEGENDA INTERVENTI:

INTERVENTI MULTIPROJECT ENGINEERING SRL - CUP: G29J21003350002
Intervento n. 1 - Tratto tra ponte Fabiola e soglia trasversale in alveo
Intervento n. 5 - Tratto con frana in sponda destra zona sgliaiatore
Intervento n. 6 - Tratto con frana in sponda destra a monte sbarramento centralina idro-elettrica
Intervento n. 9 - Tratto con scarpata erosa in sponda destra in corrispondenza della cascina

Gli interventi n. 2-3-4-7-8-10 riguardano altro progetto

INQUADRAMENTO TERRITORIALE CON INDIVIDUAZIONE INTERVENTI SU ORTOFOTO



COMUNE DI EDOLO Provincia di Brescia

COMITENTE
COMUNE DI EDOLO
Largo Mazzini n° 1 - 25048 - Edolo (Bs)
Codice Fiscale: 00760070177 - P. IVA: 00577230980

DESCRIZIONE
LAVORI DI RIFACIMENTO TRATTI DI ARGINATURA DEL TORRENTE
OGGIOLO MEDIANTE LA FORMAZIONE DI NUOVE SCOGLIERE IN
MASSI CICLOPICI E RIPRISTINO DELLE ADIACENZE PER
L'ACCESSO ALL'ALVEO - CUP: G29J21003350002

DATA
Febbraio 2023
SCALA
1:4000 - 1:20000

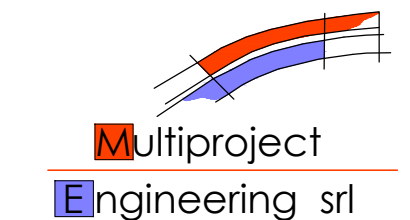
TAV. N.
1.b

CONTENUTO TAVOLA
INQUADRAMENTO TERRITORIALE
CON INDIVIDUAZIONE INTERVENTI
SU ORTOFOTO

IL PROGETTISTA

IL GEOLOGO

IL R.U.P.



Dott. Ing. PAOLO FRANCESCO BERTONI
Dott. Arch. GIANFRANCO CAMADINI
Dott. Arch. LUCIA CAMADINI
Dott. Arch. GIUSEPPE SETTI

collaboratori:
Geom. ELISABETTA BOSIO
Geom. MORIS FEDRIGA

25135 Brescia - Via della Musica, 32
Tel. 030.3366001 - Fax 030.3362050
E-mail: segreteria@multiproject.eu

C.F. e P.IVA 02655910988
Reg. Imprese di Brescia
REA n. 467803