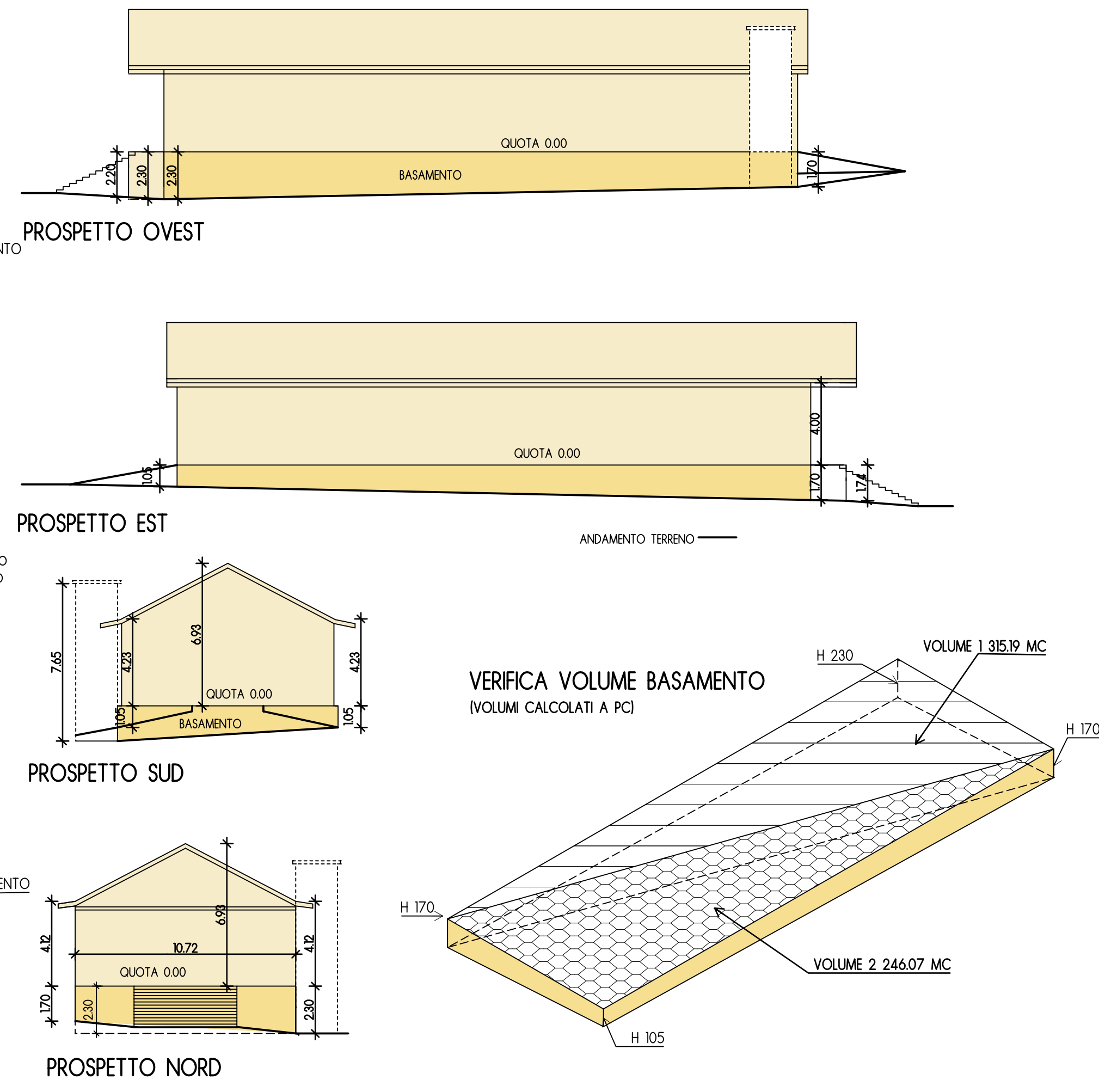
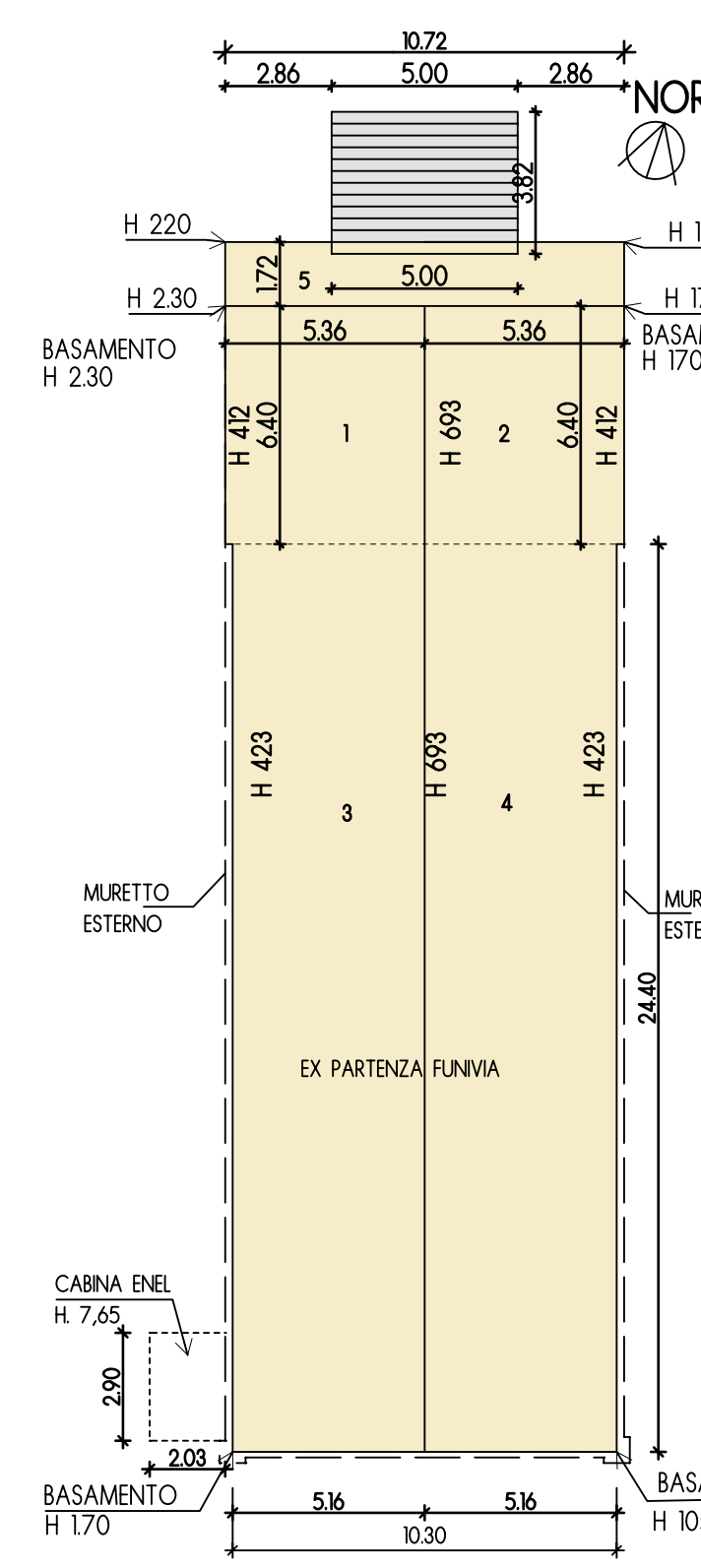


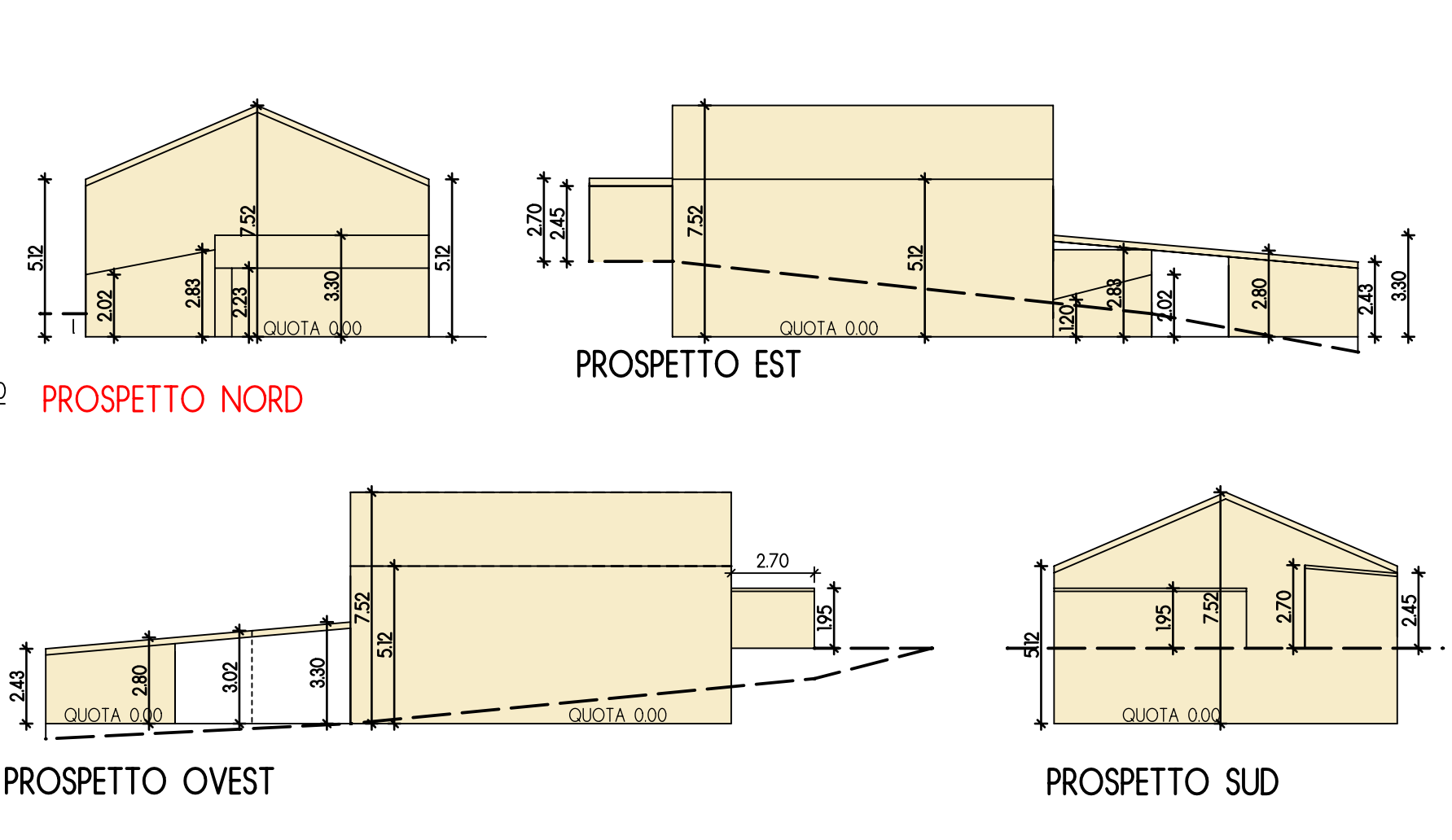
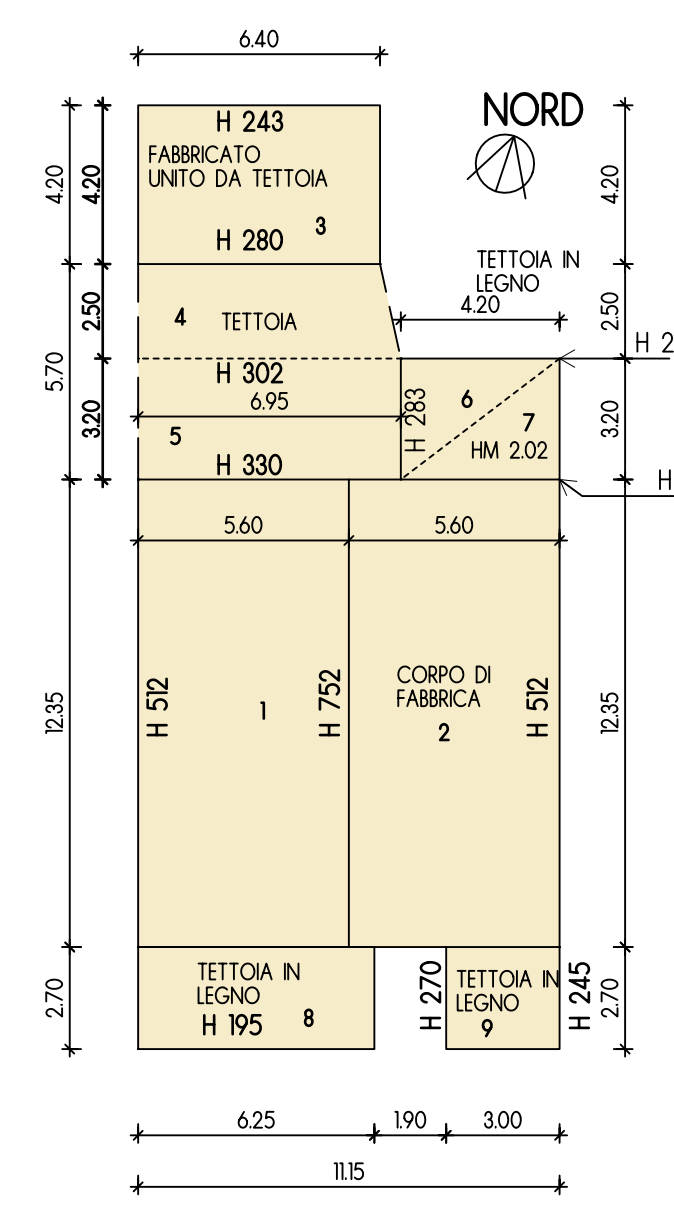
LEGENDA
 — LIMITE COMPARTO 1
 — LIMITE BOSCO
PLANIMETRIA GENERALE AT-R17
COMPARTO 1
RILIEVO PLANALTIMETRICO

EDIFICI IN DEMOLIZIONE: SCHEMI VOLUME ESISTENTE

EDIFICIO 1 EX PARTENZA FUNIVIA



EDIFICIO 2



EDIFICIO 1 EX PARTENZA FUNIVIA - VOLUME ESISTENTE							
pos	dimensioni		sup	h1	h2	hm	vol
1	5,36	6,40	34,30	4,12	6,93	5,53	199,53 mc
2	5,36	6,40	34,30	4,12	6,93	5,53	199,53 mc
3	5,16	24,40	125,90	4,23	6,93	5,58	702,54 mc
4	5,16	24,40	125,90	4,23	6,93	5,58	702,54 mc
5	10,72	1,72	18,44	2,30			42,41 mc
basamento VOL 1							315,19 mc
basamento VOL 2							246,07 mc
totale vol esistente							2387,82 mc

EDIFICIO 2 - VOLUME ESISTENTE							
pos	dimensioni		sup	h1	h2	hm	vol
1	5,60	12,35	69,16	5,12	7,52	6,32	437,09 mc
2	5,60	12,35	69,16	5,12	7,52	6,32	437,09 mc
3	6,40	4,20	26,88	2,43	2,80	2,62	70,29 mc
4	6,40	6,95	25,60	2,80	3,02	2,91	48,56 mc
5	6,95	3,20	22,24	3,02	3,30	3,16	70,28 mc
6	4,20	3,20	6,72	2,02	0,81	2,56	17,20 mc
7	3,20	4,20	6,72	2,02			13,57 mc
8	2,70	6,35	16,98	1,95			32,01 mc
9	3,00	2,70	8,10	2,45	2,70	2,58	20,86 mc
totale vol esistente							1147,85 mc

comune di **CORTENO GOLGI (BS)**
 Ambito di Trasformazione **AT-R17**
 Piano Particolareggiato

Delibera di adozione N. del
 Pubblicazione N. del
 Delibera di controdeduzioni N. del
 Pubblicazione Burl N. del

Sindaco Segretario Progettista Proprietà

FILIPPO RENOLDI architetto
 saranno via niccolò tomaseo 8 tel 0296705305 fax 0296249514 e-mail info@renoldi.it

22-06-2017 UT4
 Commessa/Progetto: **ATR7 CORTENO GOLGI (BS) ATTUAZIONE COMPARTO 1 IN VARIANTE AL PGT**
 Comune: **CORTENO GOLGI (BS)**
 Oggetto: **RILIEVO PLANALTIMETRICO EDIFICI IN DEMOLIZIONE: SCHEMI VOLUMI E DIMENSIONAMENTO VOLUMI ESISTENTI**

Disegno Pratica Scala Collaboratore
3A 2014 1:500 1:200
 a termine di legge e' proibito riprodurre o trasferire a terzi il presente disegno
 2014 ATR7 CORTENO GOLGI COMP1 22 GIUGNO 2017

