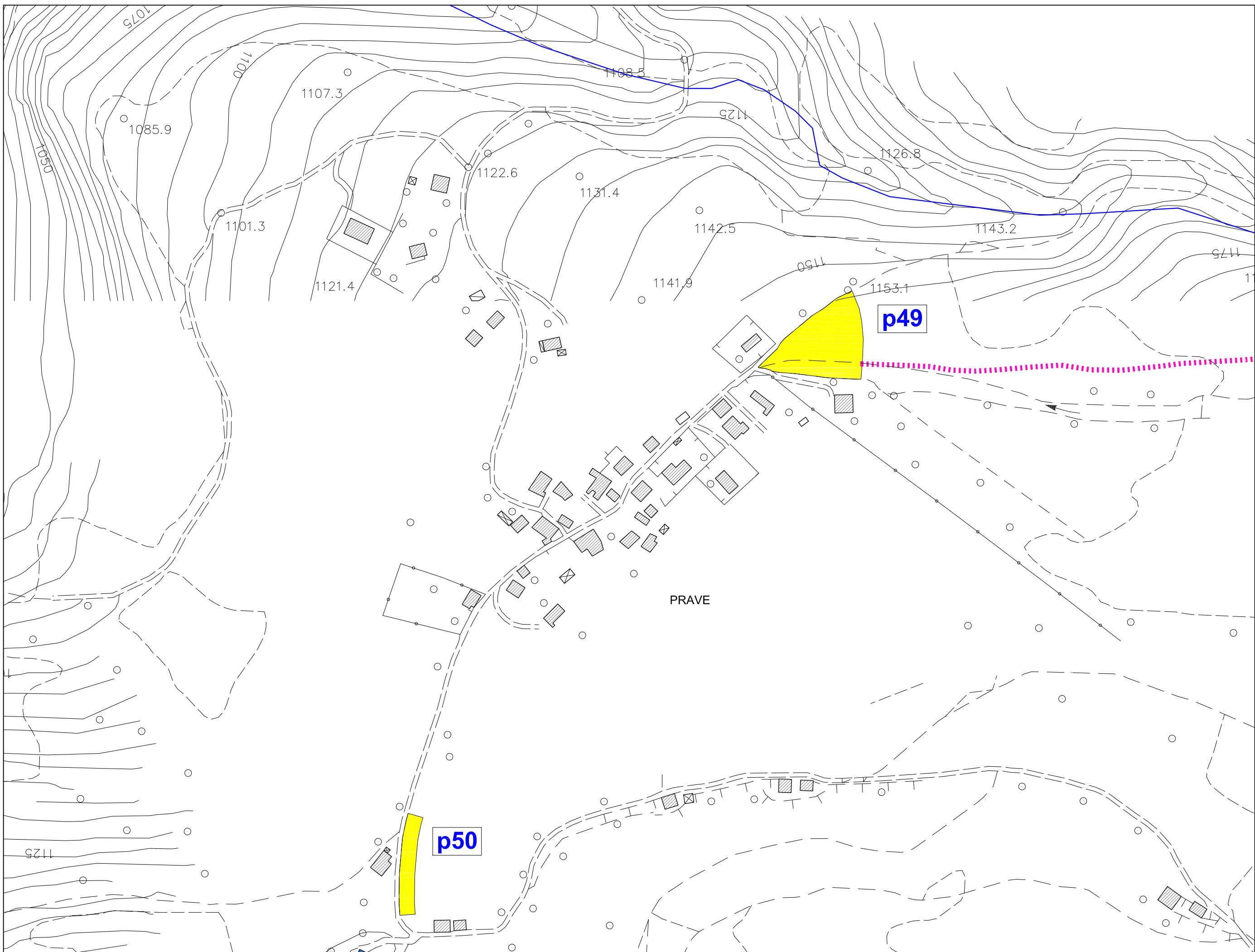
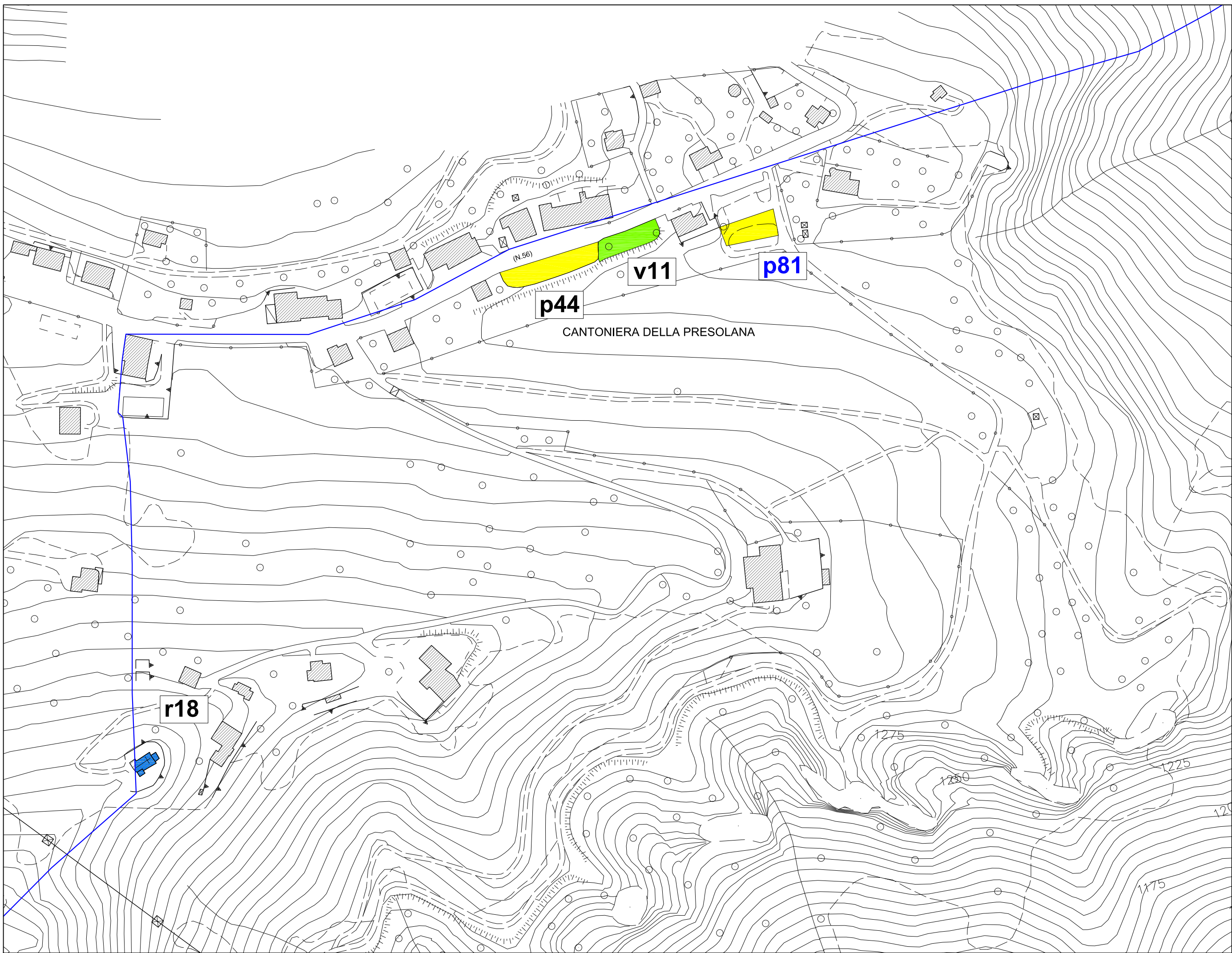


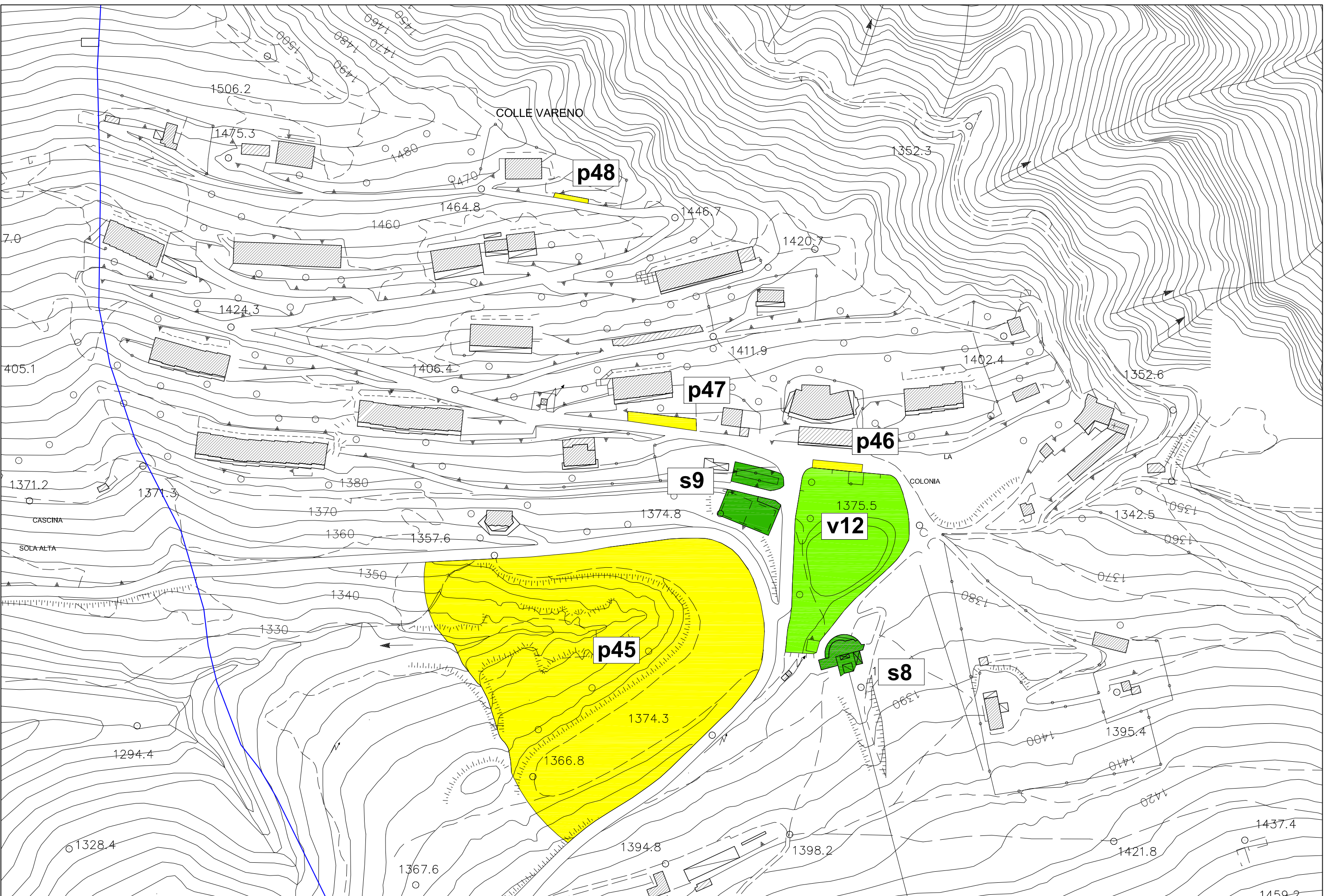
ANFURRO



PRAVE

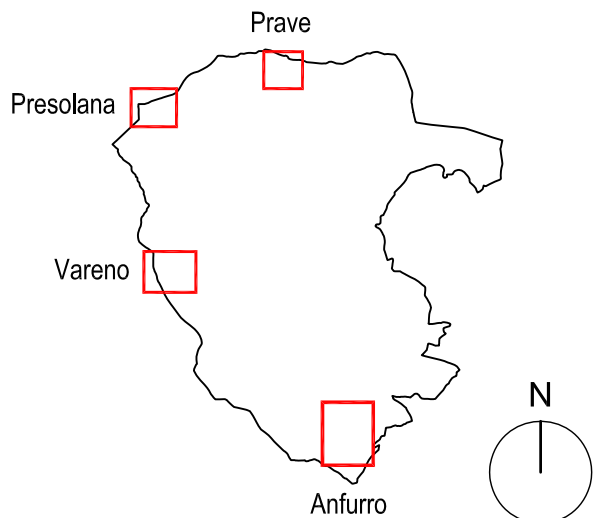


PRESOLANA



VARENO

- confine comunale
- c1 S1 - aree per servizi pubblici
- r1 S1 - aree per servizi pubblici per l'istruzione
- p1 S2 - aree per attrezzature religiose
- v1 S3 - aree per parchi
- s1 S3 - aree per attrezzature sportive
- st1 S3 - aree per attrezzature sportive: palestra di a
- p1 S4 - aree per parcheggi pubblici
- tt1 attrezzature tecnologiche e distributive
- at1 piazze e spazi aperti pubblici
- p21 in NERO i servizi esistenti
- p21 in BLU i servizi di progetto
- percorsi ciclopedonali
- AT ambiti di trasformazione



COMUNE DI ANGOLO TERME  
Provincia di Brescia  
PIANO DI GOVERNO DEL TERRITORIO  
ADOZIONE VARIANTE 1 deliberazione del C.C. n. 39 del 29 dicembre 2018  
APPROVAZIONE VARIANTE 1 deliberazione del C.C. n. 12 del 23 marzo 2019

PIANO DEI SERVIZI

VARIANTE 1

ps1b  
Piano dei servizi - Foglio 2

scala 1:2.000  
file piano dei servizi 2000  
data 23 marzo 2019