



Ripresa fotografica 4



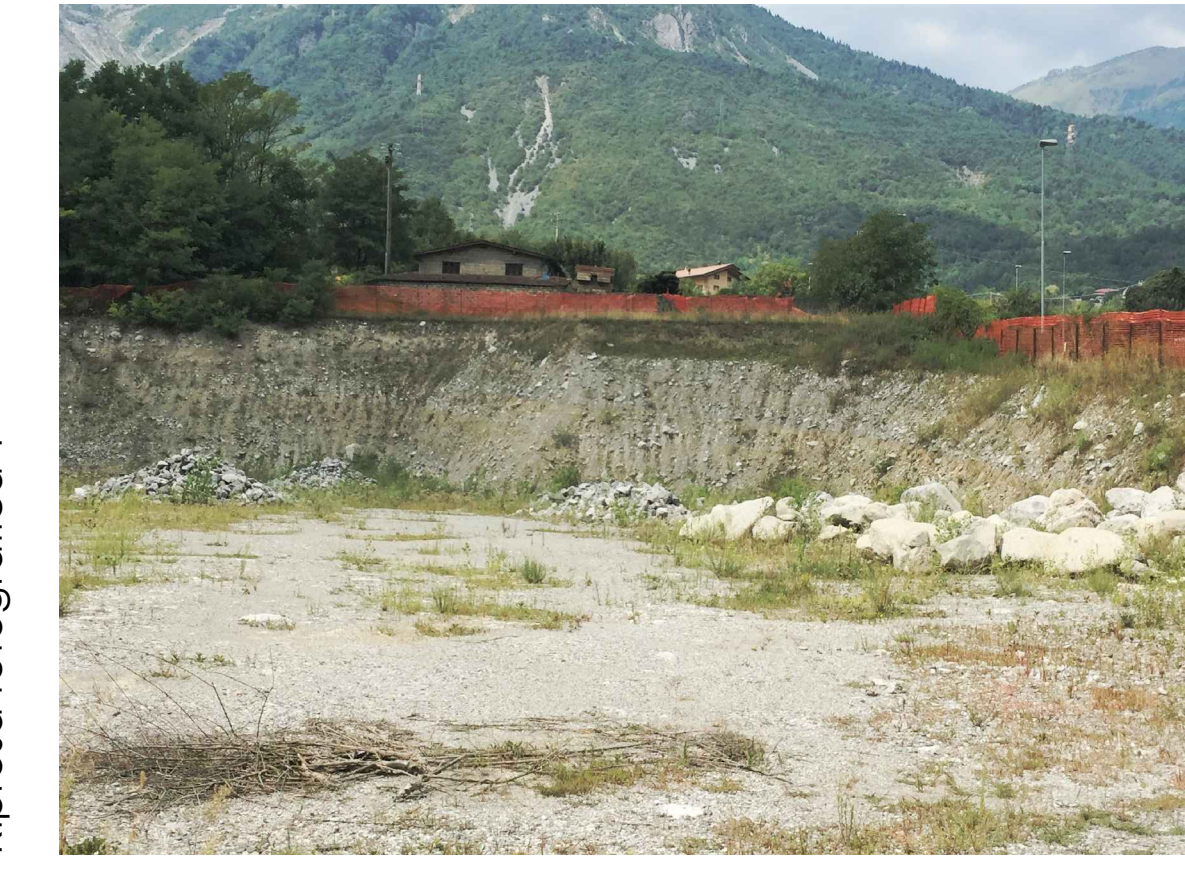
Ripresa fotografica 3



Ripresa fotografica 2



Ripresa fotografica 1



**Legenda**

- Limite stralcio n° 1
- Limite stralcio n° 2
- Limite zona soggetta a vincolo ambientale
- Area soggetta a vincolo ambientale
- Quote altimetriche alla data della variante
- ▽ Riprese fotografiche

Comune di ONO SAN PIETRO  
Provincia di Brescia

AMBITO DI TRASFORMAZIONE N. 1 IN LOCALITA' "FASSE"  
PRIMO STRALCIO ATTUATIVO SUB. 1  
- VARIANTE -

Oggetto: PLANIMETRIA DI RILIEVO E FOTOGRAFIE

Data:	Aggiornamento:	Scala:	Rev.
21 Dicembre 2018		1:250	04/05 bis

Proprietà:  
COMINFARUM s.r.l.

Dott. Ing. Francesco Abondio - Via Lorenzelli 15 - Darfo B.T. (Bs) - tel 0364.535472 - e-mail francesco.abondio@virgilio.it  
Geom. Fernando Pessognelli - Via Dei Cilegli 4 - Loine (Bs) - tel 347.9007803 - e-mail fernando.pessognelli@alice.it

I progettisti