

# COMUNE DI OSSIMO

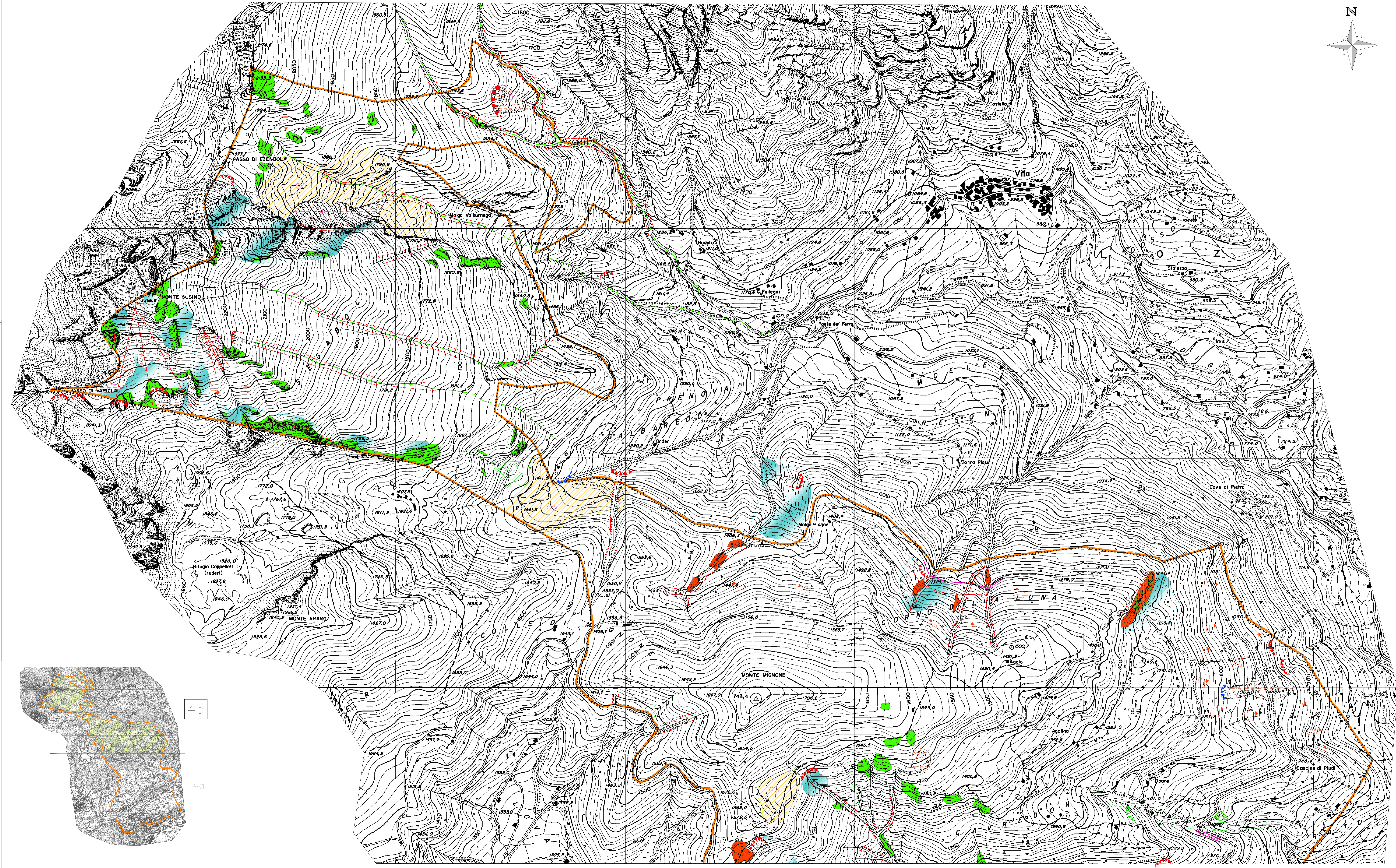
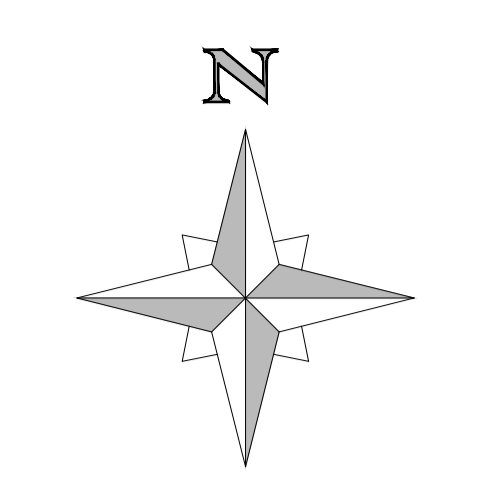


STUDIO GEOLOGICO-TECNICO  
A SUPPORTO DEL P.R.G. COMUNALE  
L.R. 24/11/1997 n° 41

## CARTA DELLA DINAMICA GEOMORFOLOGICA CON ELEMENTI LITOLOGICI E GEOTECNICI

Tavola n° **4b** Scala 1:5.000 Data Gen 2003

STUDIO DI GEOLOGIA  
dr. geol. Fausto Franzoni  
Via Milano 50/A - 25042 Borno BS  
tel. 0364-41187 - fax 0364-41318  
fausto.franzoni@wind.it



### Legenda

Forme, processi e depositi legati alla gravità

Frane

Parete origine di crolli diffusi di singoli massi

Area interessata da soliflusso generalizzato

Depositi detritici

Area a franosità diffusa

Fenomeni valanghivi

Area a forte energia di rilievo interessata da fenomeni di distacco di masse rocciose

Forme, processi e depositi legati alle acque superficiali

Orlo di scarpata d'erosione fluviale o torrentizia

Conoide alluvionale

Forme ed elementi antropici

Terrazzamento agrario

Reti adossate

Gabbionate

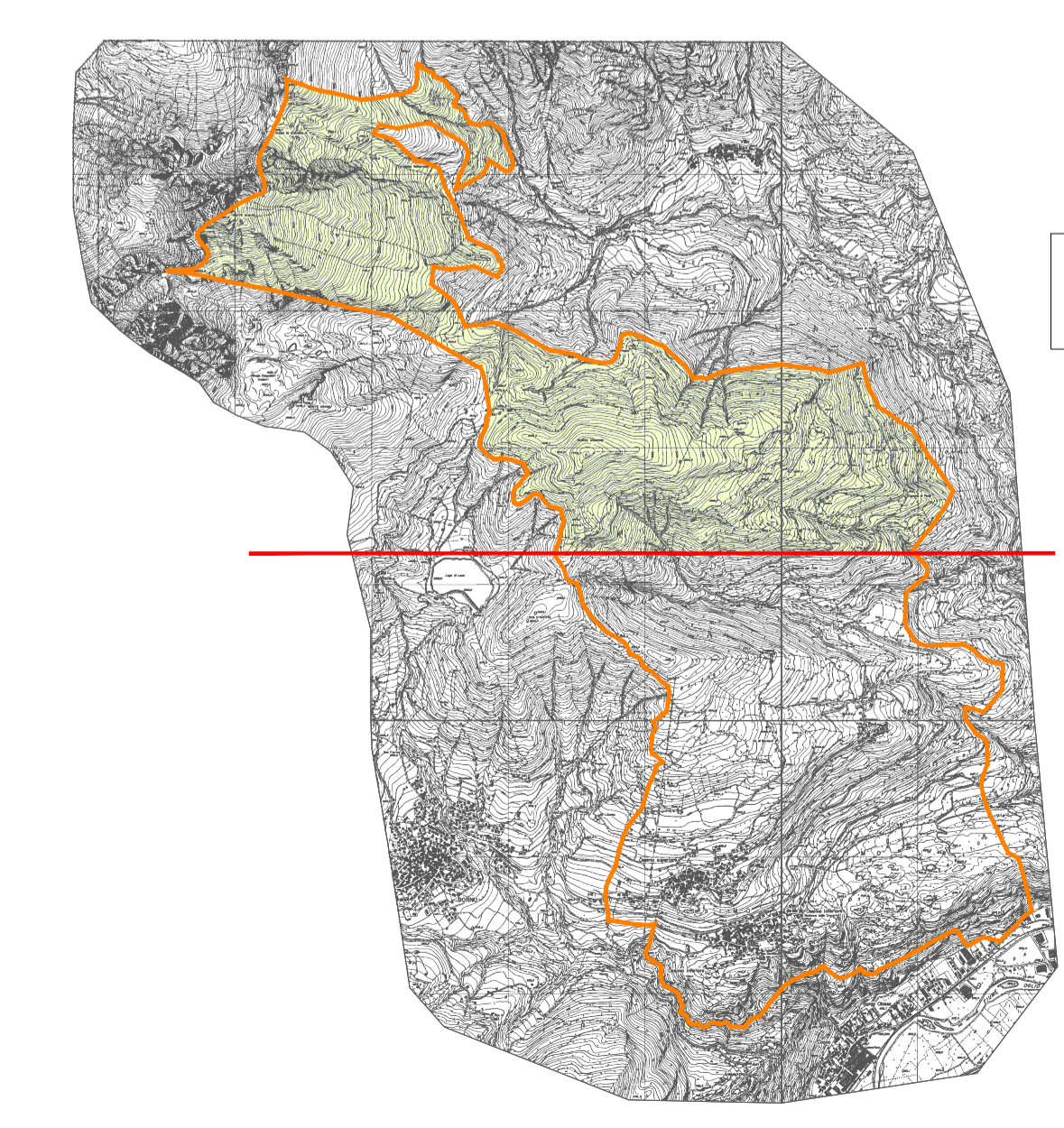
Palificate

Condizioni elementi litologici affioranti

Caratteri geotecnici dei terreni (A.S.T.M.)

Attivo Quiescente Inattiva

GM ghiaie e sabbie con frazione fine  
 GW ghiaie e sabbie con scarsa frazione fine  
 B blocchi e ciottoli in scarsa o nulla frazione fine



0m 500m 1km

0m 500m 1km