



PIANO DI GOVERNO DEL TERRITORIO

ai sensi della Legge Regionale 11 marzo 2005, n° 12 e successive modifiche ed integrazioni

DOCUMENTO DI PIANO

P.1.a.2a

Estratto dal P.T.C.P. - Struttura di piano

scala 1: 25.000

Il Sindaco

Il Responsabile del Procedimento

Il Segretario

Adottato con delibera del C.C. n° del.....

Approvato con delibera del C.C. n° del.....

Pubblicato sul B.U.R.L. n° del.....

PROGETTISTA
Arch. Antonio Rubagotti

COLLABORATORI
Pian. Francesca Bondioni
Arch. Raffaella Camisani
Arch. Fabio Facchetti
Arch. Valentina Fioramanti
Matteo Rizzi

CONSULENTI
Dott. Davide Gerevini

2 0 1 2 (ns. rif. 244-U)

architettura
e territorio
antonio rubagotti architetto

Via rod 27 25124 brescia telefono e fax 0302425005
info@aestudio.it territorio@aestudio.it www.aestudio.it

Legenda:

Vocazioni d'uso del Territorio

- Zone a prevalente non trasformabilità a scopo edilizio
- Zone di Controllo
- Zone degradate
- Aree dimesse esistenti

Tipologie insediative esistenti o previste dalla pianificazione comunale

- Centri storici
- Zone a mix prevalentemente residenziale
- Zone a mix prevalentemente industriale
- Insediamenti Terziari e Servizi
- Insediamenti Turistici
- Zone Agricolo - Boschive
- ☆ Grandi strutture di vendita di area estesa
- * Grandi strutture di vendita di area sovracomunale
- Ⓜ Quartieri Fieristici

Ambiti a Statuto particolare

- Esistenti
- Proposti

Sistema della mobilità

- Aeroporti esistenti
- Salvaguardia Aeroporto di Montichiari

Opere esistenti e programmate

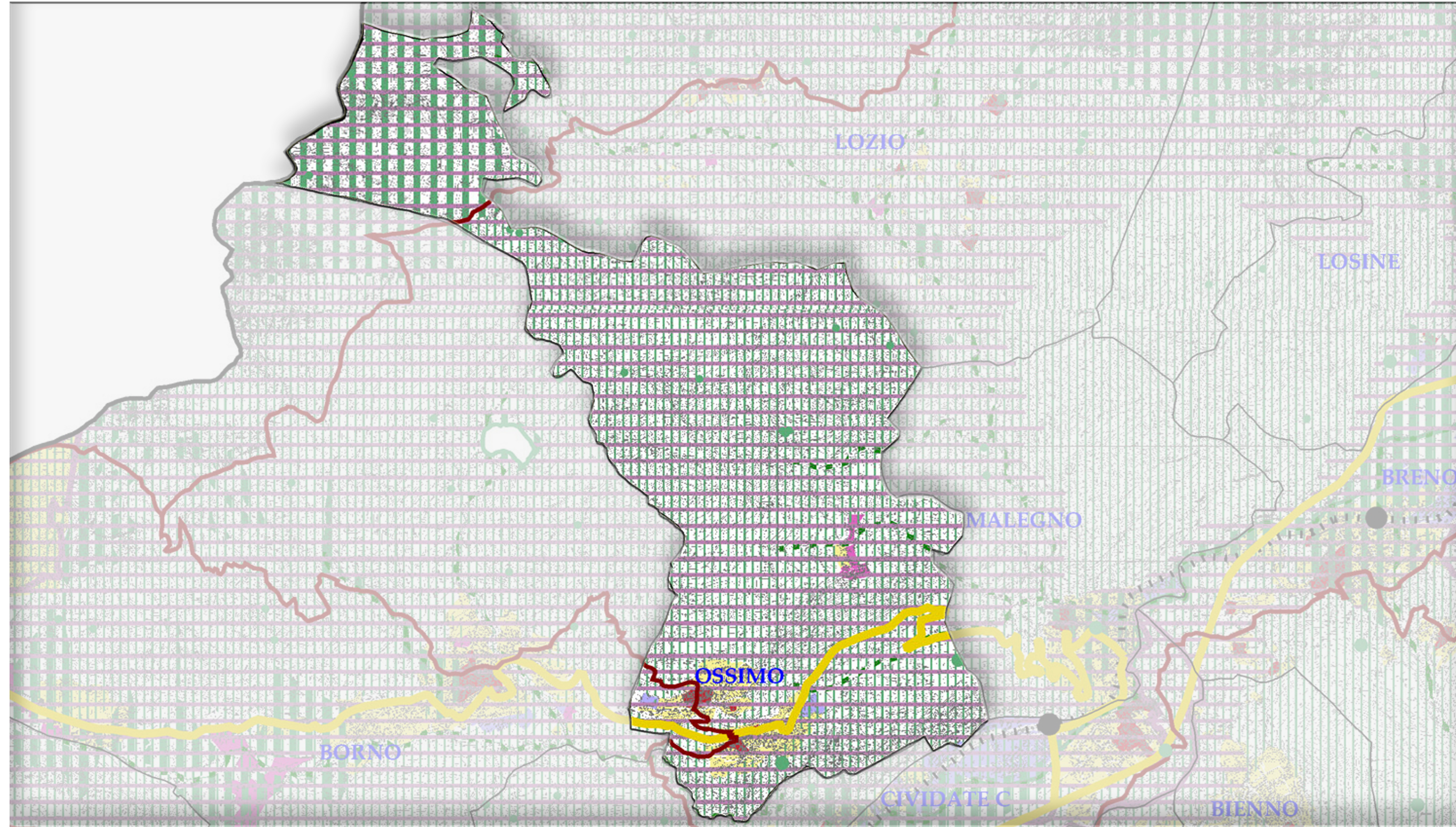
- Strade Primarie Corridoio di Salvaguardia (60 m)
- Strade Principali Corridoio di Salvaguardia (60 m)
- Strade Secondarie Corridoio di Salvaguardia (60 m)
- Ferrovia Alta Capacità Corridoio di Salvaguardia (70 m)
- Ferrovia storica
- Metropolitana urbana
- Piste ciclabili e sentieri
- Fermate metropolitana urbana
- Stazioni Ferroviarie
- Svincoli su strade principali
- Svincoli su strade primarie

Opere da programmare a seguito di valutazione costi/benefici

- Strade Principali
- Strade Secondarie
- Linee ferroviarie e metropolitane
- Linee dirette autobus

Interscambi

- Interscambi Logistici
- Interscambi tra strade principali e secondarie e ferrovie in ambito metropolitano
- Ambiti di Pianificazione complessa
- Centri Ordinatori



scala 1:25000