



PIANO DI GOVERNO DEL TERRITORIO

ai sensi della Legge Regionale 11 marzo 2005, n° 12
e successive modifiche ed integrazioni

DOCUMENTO DI PIANO

P.1b.6a

Il sistema paesistico:
analisi fotografica del territorio - Visuali

Il Sindaco

Il Responsabile del Procedimento

Il Segretario

Adottato con delibera del C.C. n° del.....

Approvato con delibera del C.C. n° del.....

Pubblicato sul B.U.R.L. n° del.....

PROGETTISTA

Arch. Antonio Rubagotti

COLLABORATORI

Pian. Francesca Bondioni

Arch. Raffaella Camisani

Arch. Fabio Facchetti

Arch. Valentina Fioramanti

Matteo Rizzi

CONSULENTI

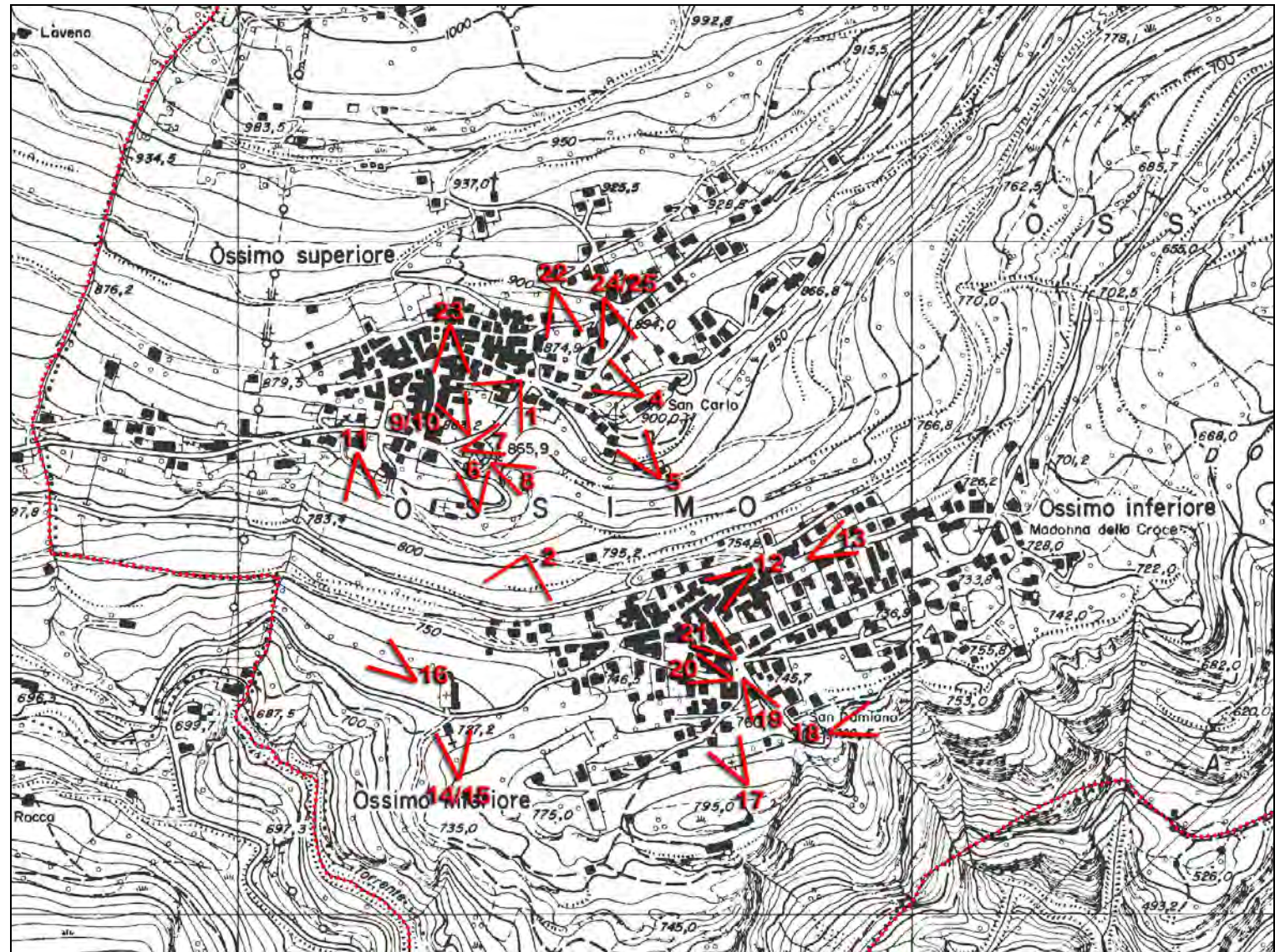
Dott. Davide Gerevini

2 0 1 2 (ns. rif. 244-U)

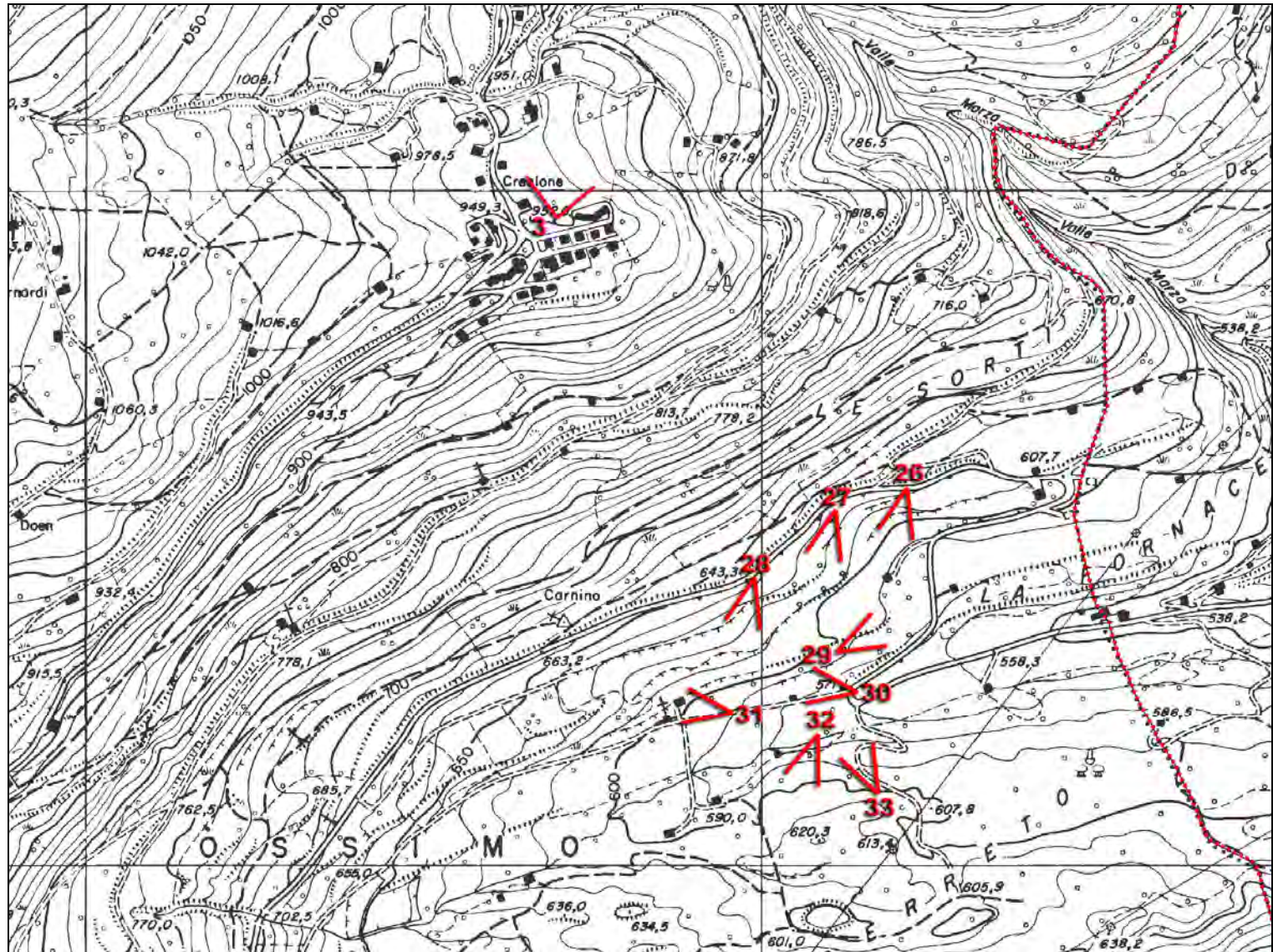


architettura
e territorio
antonio rubagotti architetto

Il sistema paesistico: individuazione cartografica prese fotografiche



Il sistema paesistico: individuazione cartografica prese fotografiche



Il sistema paesistico: analisi fotografica del territorio

1. Visuale del Brolo a sud del nucleo antico di Ossimo Superiore.

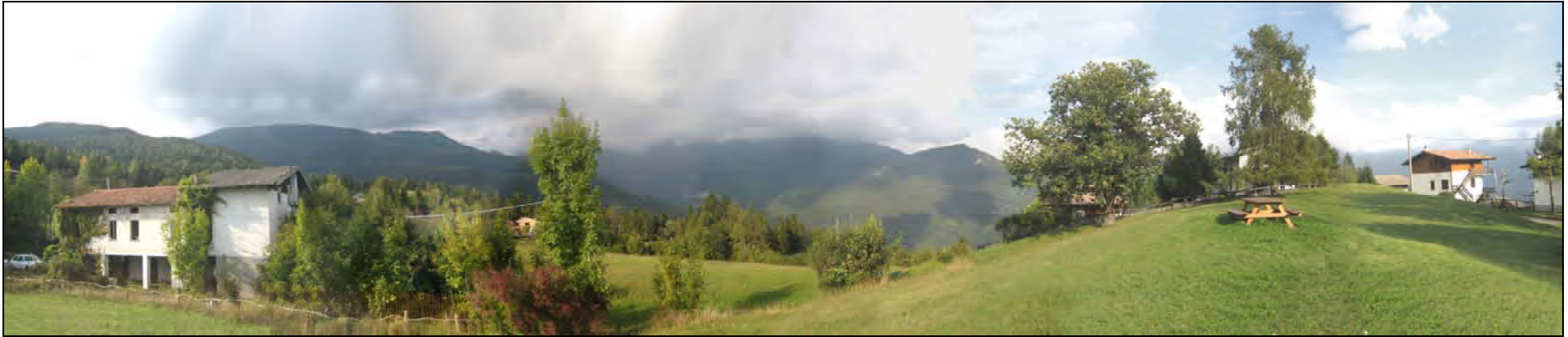


2. Scorcio dell'ambito di trasformazione 2.



Il sistema paesistico: analisi fotografica del territorio

3. Visuale della zona verde attrezzata di Creelone.



Il sistema paesistico: analisi fotografica del territorio

4. Visuale di Ossimo Superiore presa dalla Chiesa di S. Carlo; sullo sfondo la cima Moren e la Corna di S. Fermo.



5. Scorcio di Ossimo Superiore.



Il sistema paesistico: analisi fotografica del territorio

6. Visuale del Brolo dalla Chiesa di S. Carlo.



7. L'abitato di Ossimo Superiore dalla Chiesa di San Gervasio e Protasio.



Il sistema paesistico: analisi fotografica del territorio

8. L'abitato di Ossimo Superiore dalla Chiesa Parrocchiale di San Gervasio e Protasio.



9. Visuale del nucleo antico di Ossimo Superiore dal Brolo a sud dello stesso.



Il sistema paesistico: analisi fotografica del territorio

10. Visuale del Brolo a sud del nucleo antico di Ossimo Superiore..



11. Visuale di Ossimo Inferiore dalla scuola primaria di Ossimo Superiore.



Il sistema paesistico: analisi fotografica del territorio

12. Scorcio del centro storico di Ossimo Inferiore.



13. Scorcio dell'abitato di Ossimo Inferiore dalla SP5 all'altezza della chiesa di San Rocco..



Il sistema paesistico: analisi fotografica del territorio

14. Scorcio del campanile della parrocchiale di San Gervasio e Protasio dal cimitero di Ossimo Inferiore.



15. Ingresso del cimitero di Ossimo Inferiore.



Il sistema paesistico: analisi fotografica del territorio

16. La cima Moren e la Corna di S. Fermo.



17. Visuale panoramica dell'abitato di Ossimo Inferiore.



Il sistema paesistico: analisi fotografica del territorio

18. Visuale dalla chiesa di Santi Cosma e Damiano di Ossimo Inferiore verso la valle.



19. Visuale della piazza di Ossimo Inferiore.



Il sistema paesistico: analisi fotografica del territorio

20. Scorcio della Piazza di Ossimo Inferiore.



21. Scorcio del centro storico di Ossimo Inferiore.

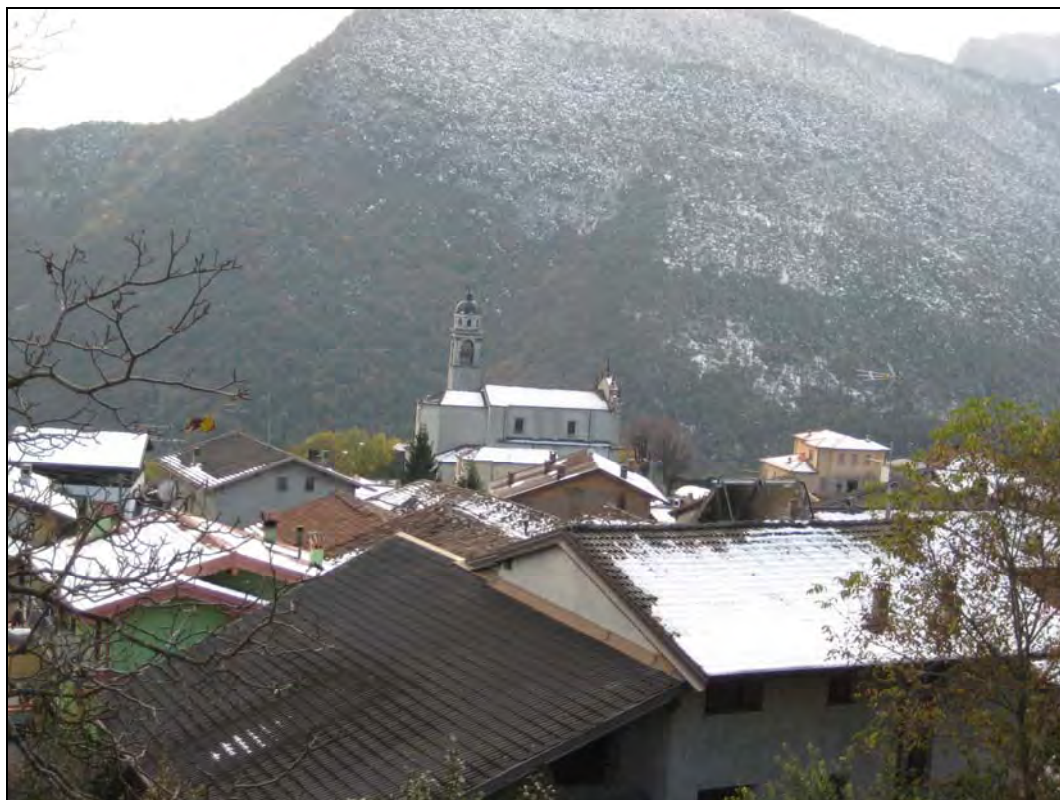


Il sistema paesistico: analisi fotografica del territorio

22. Visuale dell'abitato di Ossimo Superiore.



23. Scorcio della Chiesa Parrocchiale di San Gervasio e Protasio.



Il sistema paesistico: analisi fotografica del territorio

24. Visuale dell'ambito di trasformazione 9.



25. Visuale ambito di trasformazione 9.

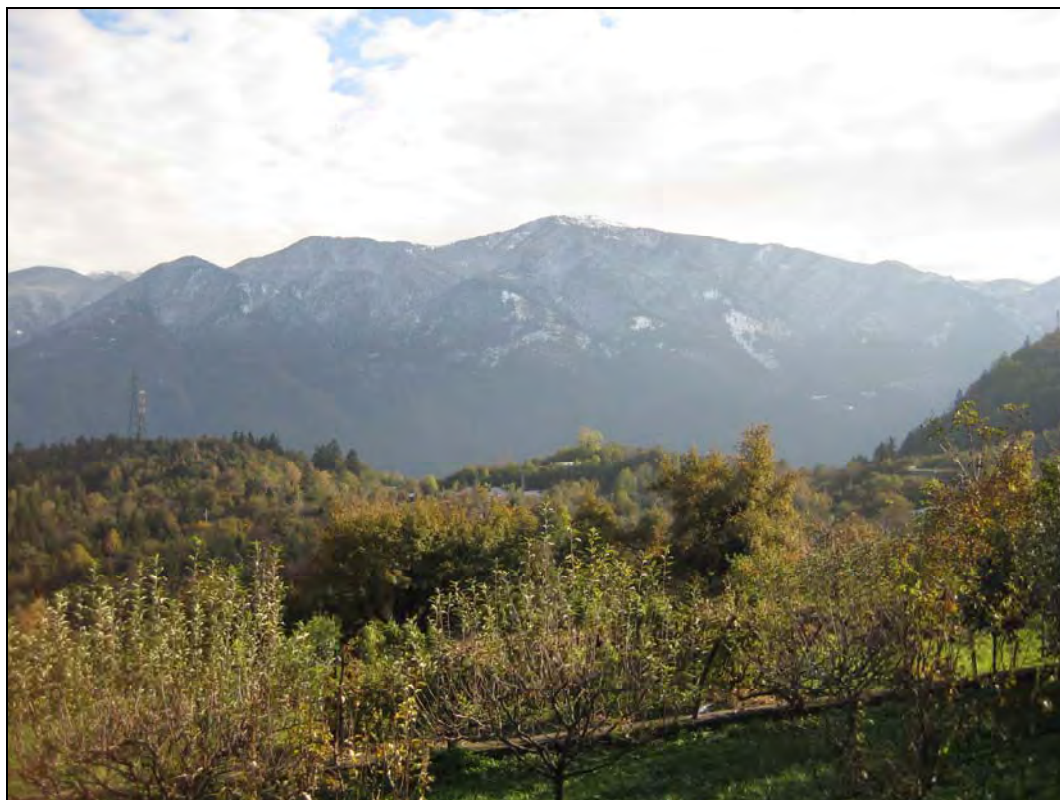


Il sistema paesistico: analisi fotografica del territorio

26. Visuale della zona denominata Cerreto.



27. Scorcio del Cerreto.

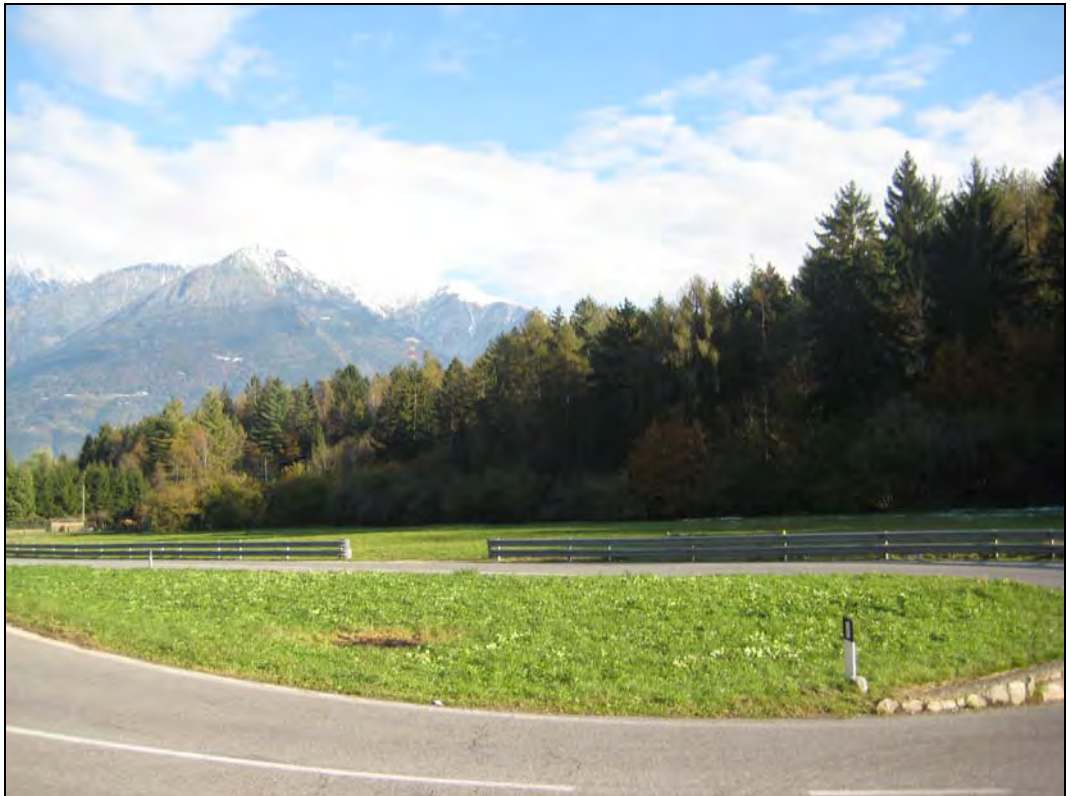


Il sistema paesistico: analisi fotografica del territorio

28. Scorcio del Cerreto.



29. Scorcio del Cerreto dalla SP5.



Il sistema paesistico: analisi fotografica del territorio

30. Strada di accesso alla zona del Cerreto



31. Scorcio di zona agricola.



Il sistema paesistico: analisi fotografica del territorio

32. Scorcio di zona agricola.



33. Scorcio di zona agricola dalla strada di accesso al Cerreto.

