



Variante n. 2 PGT

L.R. 11 Marzo 2005 n. 12 s.m.

PdR

Stadio
Muro Testi

PGT (di prima redazione)
Delibera di approvazione
D.V.C. n. 40 del 19/12/2011

ELAB. Serv. Area e Costruz. n. 23 del 04/06/2014

VARIANTE N.1
Delibera di approvazione
D.V.C. n. 40 del 19/12/2011

ELAB. Serv. Area e Costruz. n. 27 del 12/09/2017

VARIANTE N.2
Delibera di approvazione
D.V.C. n. 40 del 19/12/2011

ELAB. Serv. Area e Costruz. n. 27 del 12/09/2017

Progettista:
Arch. Fausto Bianchi

Studio Arch. Fausto Bianchi
Via S. M. - 25048 Ereno (BS)
Tel. 030 472287

Collaboratori:
Pav. Fabio Pedrazzi
Cristina Agui Pedrazzi P.C.C. della Provincia di Brescia - 2347

ELABORATO Tav. 13.1 var

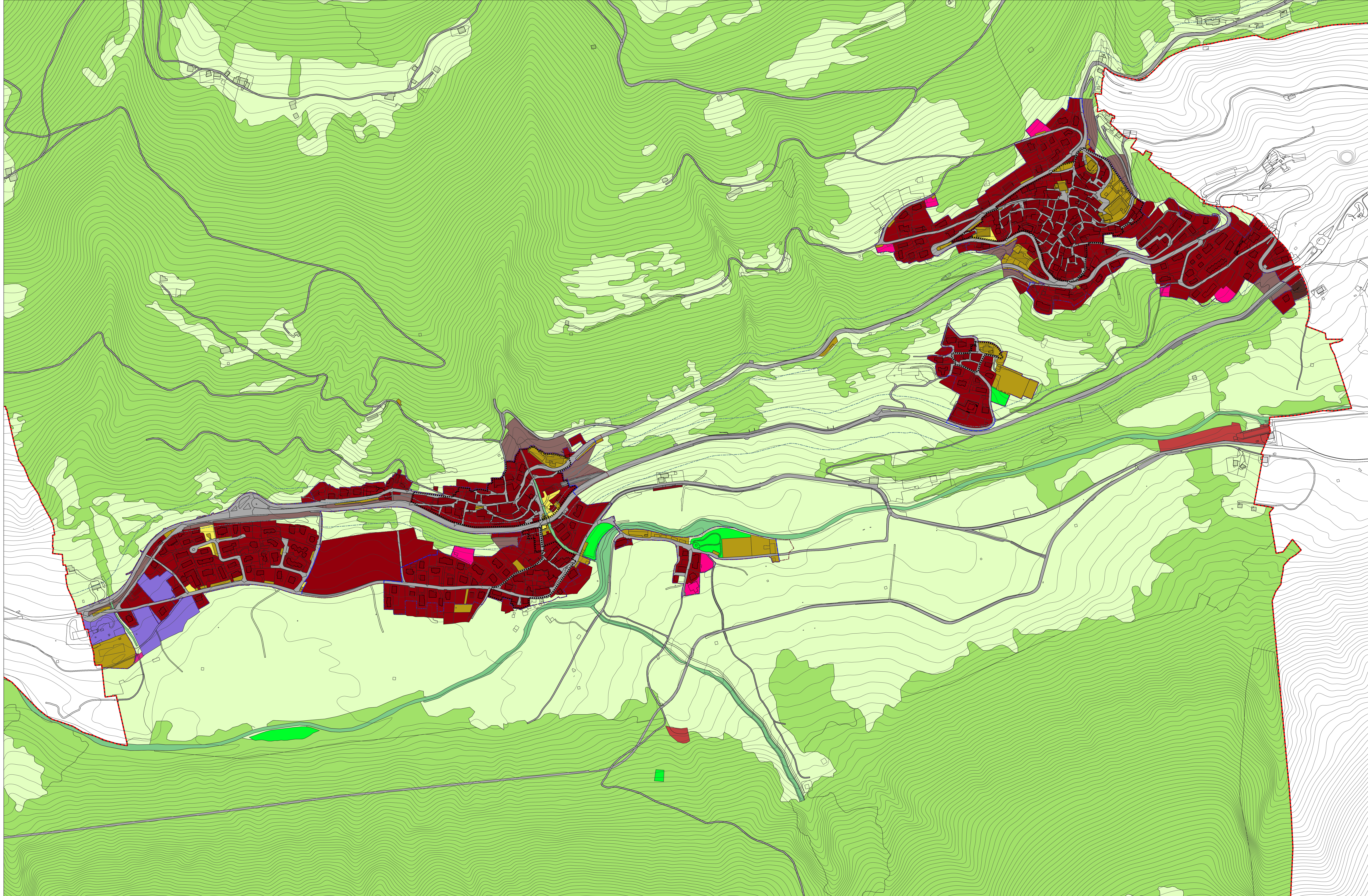
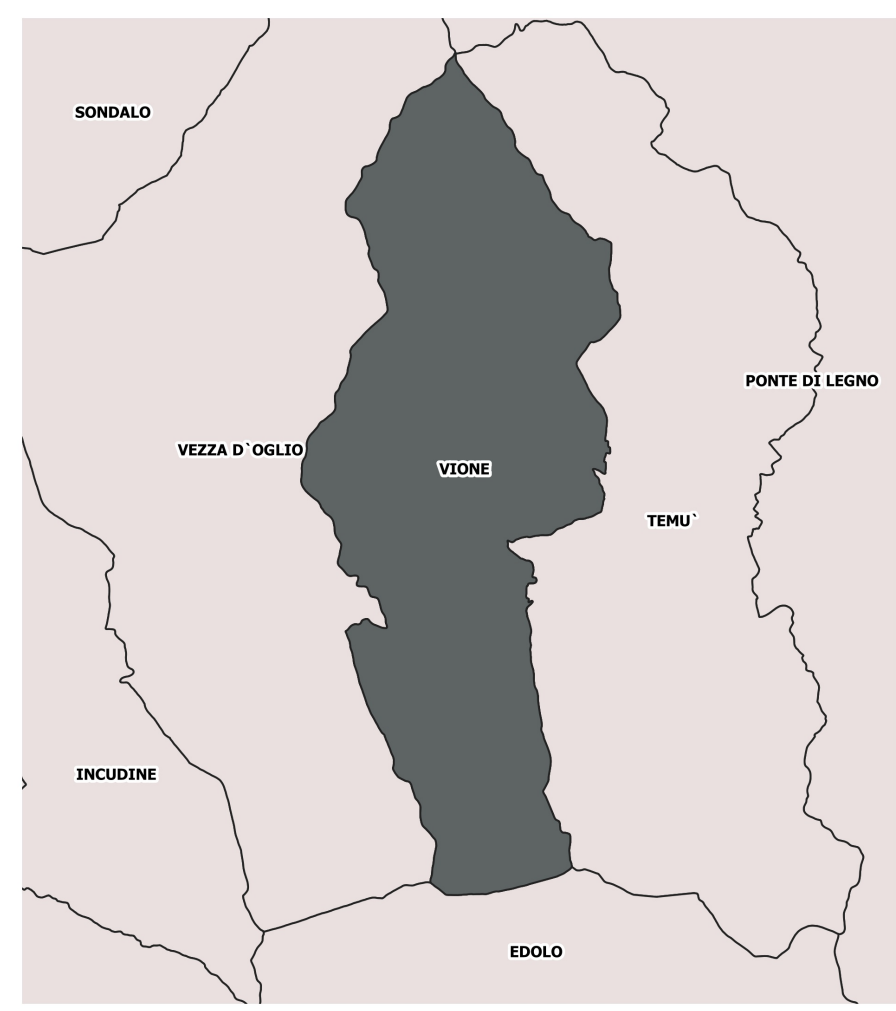
SCALA 1:2.000

TITOLO Consumo di suolo del PGT vigente
Stadolina, Vione

DATA Luglio 2021

NOTE

Redazione del PGT
Arch. Gianni Capressi
Arch. Valeria Fiorani
Ing. Clara Viani



Legenda

- Confine comunale
- Delimitazione Tessuto Urbano Consolidato (TUC)
- Delimitazione dei centri storici e nuclei d'antica formazione
- Delimitazione centro abitato
- Fasce di rispetto cimiteriali
- Fasce e zone di rispetto stradale

CARTA DEL CONSUMO DI SUOLO VIGENTE

Superficie urbanizzata VIGENTE

- Fasce di rispetto adiacenti alle superfici urbanizzate
- Servizi di interesse generale
- Superfici edificate ad uso residenziale
- Superfici edificate ad uso produttivo
- Superfici edificate ad uso turistico
- Verde pubblico
- Viabilità in previsione
- Viabilità esistente

Superficie urbanizzabile VIGENTE

- Ambiti di Trasformazione
- Superfici edificabili ad uso residenziale
- Viabilità in previsione

Superficie agricola o naturale VIGENTE

- Superficie agricola
- Superficie boscata
- Superficie naturale
- Verde pubblico

Superficie urbanizzata PGT VIGENTE = 649.091 mq
Superficie urbanizzabile PGT VIGENTE = 19.714 mq
Superficie agricola o naturale PGT VIGENTE = 34.967.805 mq