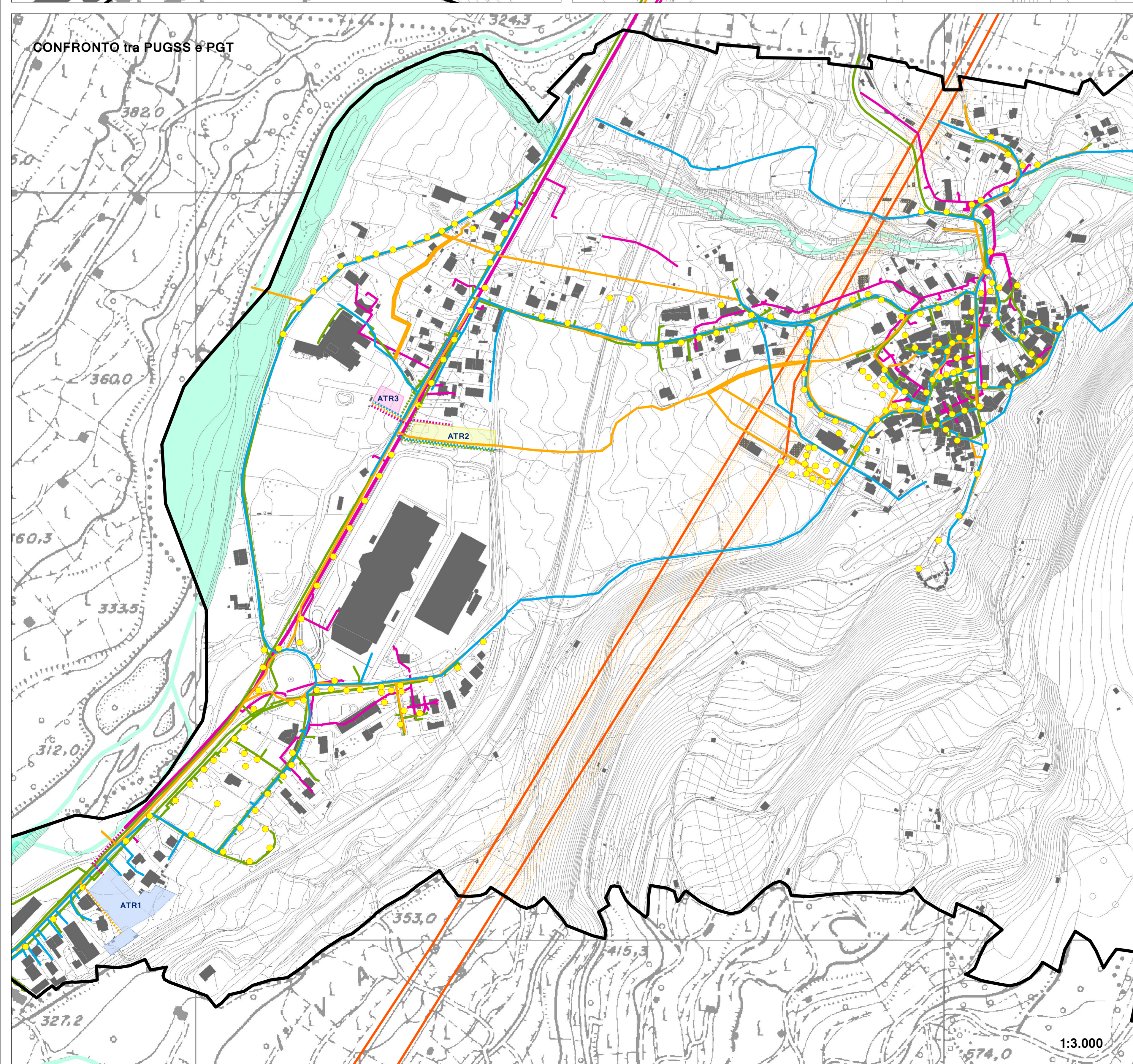


INQUADRAMENTO TERRITORIALE scala 1:50000

- SOTTOSERVIZI ESISTENTI**
- ILLUMINAZIONE PUBBLICA: PUNTI LUCE
 - RETE DI DISTRIBUZIONE IDRICA
 - RETE FOGNARIA
 - RETE GAS
 - RETE TELECOMUNICAZIONI
 - RETE ELETTRICA a 132 KV
 - RETE ELETTRICA a 380 Kv
 - ▨ FASCIA di RISPETTO ELETTRODOTTI

- AMBITI DI TRASFORMAZIONE PREVISTI DAL PGT**
- ATR1
 - ATR2
 - ATR3
- SOTTOSERVIZI DI PROGETTO**
- RETE IDRICA
 - RETE FOGNARIA
 - RETE GAS
 - RETE TELECOMUNICAZIONI

- ALTRE INFORMAZIONI:**
- CORPI IDRICI
 - ZONE IDRICHE
 - EDIFICI
 - CONFINE COMUNALE



PGT PIANO DI GOVERNO DEL TERRITORIO  **Comune di Braone**  **CPU**
COMAGLIA E PROGETTAZIONE URBANISTICA

PUGSS08 Piano Urbano Generale dei Servizi del Sottosuolo
Tavola Tavola di Coerenza tra PUGSS e PGT

Sindaco Gabriele Prandini	Scala varie	Data giugno 2013
Responsabile di servizio Gabriele Prandini		
Segretario Comunale Edi Fabris		
Direttore tecnico CPU Alessandro Magli		
Adozione Delibera n. 18 Seduta Consiliare del 10/07/2013		
Approvazione		
Delibera n. Seduta Consiliare del		
Pubblicazione BURL		

