

**TESSUTO URBANO CONSOLIDATO - SISTEMA DEI SERVIZI - AZIONI STRATEGICHE**

*Ambiti residenziali prevalenti*

- Nucleo di antica formazione
- Tessuto residenziale

*Ambiti produttivi consolidati*

- Tessuto produttivo

*Aree agricole*

- Aree agricole

*Ambiti delle trasformazioni controllate*

- Ambiti di trasformazione

*Sistema dei servizi*

- esistenti
- da potenziare

*Azioni strategiche*

- Potenziamento aree a verde
- Potenziamento dell'accessibilità
- Percorsi ciclo pedonali

**TESSUTO URBANO CONSOLIDATO - SISTEMA DEI SERVIZI - AZIONI STRATEGICHE**

*Sistema dei vincoli*

- Area di rispetto da fiumi - Dlgs 42/04
- Fascia di rispetto stradale
- Fascia di rispetto degli elettrodotti
- Fascia di rispetto ferroviario
- Fascia di rispetto cimiteriale
- Fascia di rispetto degli allevamenti

*Fasce di rispetto PAI*

- limite tra la fascia A e la fascia B
- limite tra la fascia B e la fascia C
- limite esterno fascia C

*Classi di fattibilità geologica*

- classe 3
- classe 4

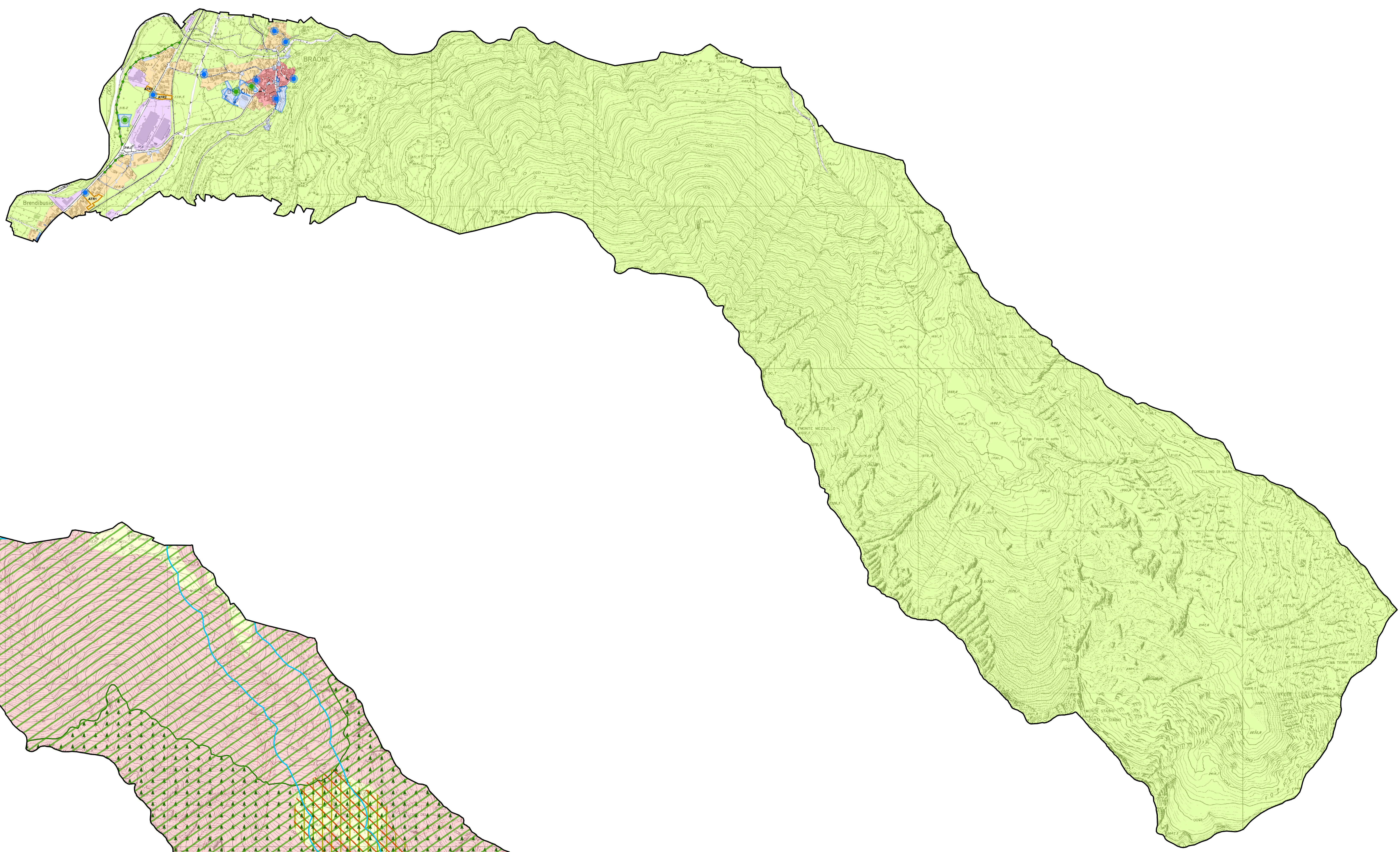
*Componenti del paesaggio*

- Territori alpini ed appenninici - fonte SIBA
- Parco Regionale dell'Adamello
- Siti di Importanza Comunitaria
- Zone di Protezione Speciale

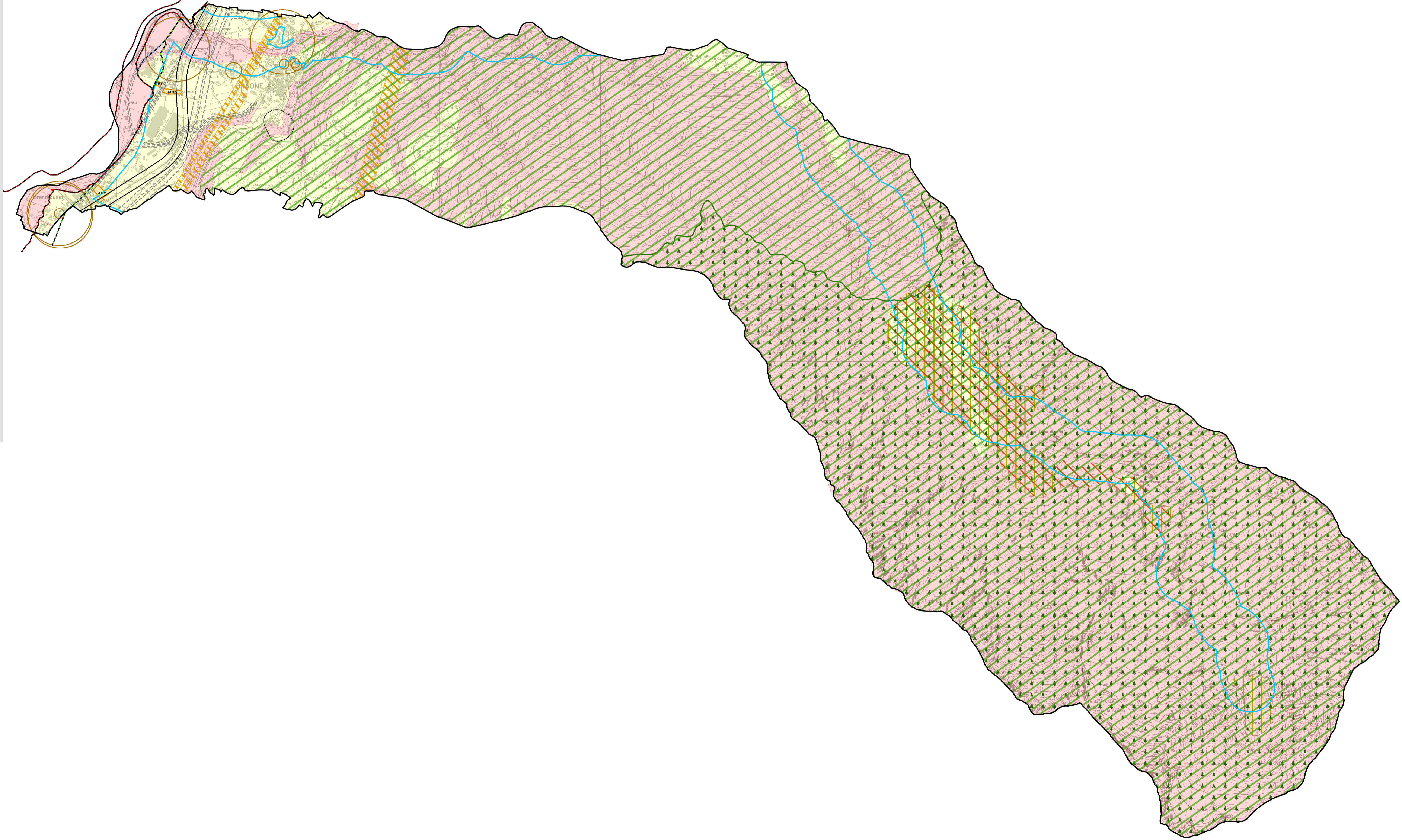
*Ambiti delle trasformazioni controllate*

- Ambiti di trasformazione

TESSUTO URBANO CONSOLIDATO - SISTEMA DEI SERVIZI - AZIONI STRATEGICHE



SISTEMA DEI VINCOLI - COMPONENTI DEL PAESAGGIO



**PGT** PIANO DI GOVERNO DEL TERRITORIO  **Comune di Braone**  **CPU**

---

**DP3a** Documento di Piano

**Tavola** Tavola delle previsioni - elementi strategici

---

Sindaco  
Gabriele Prandini

Responsabile di servizio  
Gabriele Prandini

Segretario Comunale  
Edi Fabris

Direttore tecnico CPU  
Alessandro Magi

---

Scala  
1:10.000

Data  
febbraio 2014

---

Adozione  
Delibera n. 15 Seduta Consiliare del 10/07/2013

Approvazione  
Delibera n. ... Seduta Consiliare del ...

Publicazione BURL

