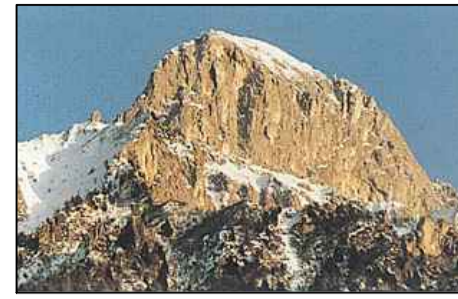




Comune di Cimbergo  
Via Cordobio,5 - 23050 Cimbergo  
Tel. 036440821 - Fax. 0364 48023  
C.F. / P.IVA 81002590172



## PROTEZIONE CIVILE PIANO DI EMERGENZA COMUNALE



CARTA DEGLI SCENARI  
RISCHIO FRANE

Tavola: **A3.3** Allegato Cartografico -3.3-

Scala: 1:5.000 Data: Giugno 2009 N° progetto: 0297 Redatto da: Geom. De Giovanni Mori

Autore	Data	Descrizione	Redatto	Controllato	Approvato
c					
b					
a					

ArtiDigitali s.r.l.  
Studio tecnico cartografico



Via Pradelli, 208 Berbenno di Valtellina - 23010 (SO)  
tel 0342.053.131 fax 0342.053.132 P.I.V.A.00820200145

- Data Base Topografici
- Archivio Pratiche Edilizie
- "CDU" Automatizzati
- Digitalizzazione Catastrali
- Mappatura Sottoservizi
- Numerazione Civica Metrica
- Piani di Governo Del Territorio
- Progettazione
- Recupero "TCI" Automatizzato
- Rilievi Topografici
- Sistema Informativo Territoriale

www.artidigital.com  
info@artidigital.com

### Viabilità in soccorso

**Accesso all'area colpita e vie di fuga:**  
come segnato in carta la via di fuga e d'accesso risulta essere la strada minore che da quota 1005,6 m s.l.m. scende baite Rotula, da qui in poi sono possibili 2 percorsi: procedendo a destra si raggiunge l'abitato di Cimbergo tramite un percorso non sicuro in quanto ci si trova a percorrere la strada minore al di sotto della frana, andando verso sinistra si raggiunge l'abitato di Ceto tramite un percorso che sembrerebbe meno rischioso.  
Altra via di accesso e di fuga nella fase 1 è la strada che dall'abitato di Cimbergo arriva a Baite Mandosso.  
Nella fase 2, all'attivarsi della frana più a monte, la seconda via di accesso e di descritta non è più utilizzabile.

### Servizi primari

**Energia elettrica**  
Situazione: non rilevate

**Elenco cabine di trasformazione:** dato non pervenuto.

**Gas**  
Situazione: siti non presenti

**Acqua**  
Situazione: servizio interrotto per lesioni e rotture alle tubazioni di presa e distribuzione.  
Necessità: personale tecnico specializzato per la valutazione di potabilità e gli interventi di ripristino.  
Importante: sospensioni superiori alle 24 ore devono comprendere l'attivazione di mezzi alternativi di rifornimento. Controllo della rete e delle opere lungo l'attraversamento del torrente

**Comunicazioni telefoniche**  
Situazione: servizio non presente

### Sanità ed assistenza alla popolazione

Situazione: evacuazione preventiva degli edifici potenzialmente interessati.  
Abitanti: potenziali "senza tetto" 30 persone (residenze a carattere stagionale, nel periodo estivo) ed eventuali animali (bovini, ovini)

**Risorse e mezzi:** - n° 0 autotrasporti di persone nel Comune - richiesta esterna  
- n° 0 ambulanze nel Comune - richiesta esterna  
- n° 2 studi medici residenti in Comune di Cimbergo

### Mezzi e materiali

**Mezzi pubblici disponibili nel territorio comunale:**  
- n° 4 imprese edili di Cimbergo con possibilità di mezzi movimento terra per dopo emergenza;  
- attrezzature dei volontari di Protezione Civile, Avis, Gruppo Alpini di Cimbergo, Aldo e Associazione sportiva;  
- possibilità di atterraggio con elicottero.

**Necessità:** mezzi pesanti per lo sgombero di detriti ed eventuali carcasse di autovetture, unità cinofile di soccorso, personale specializzato (V.F.F) per verifiche delle strutture con particolare riferimento alla staticità degli edifici, personale volontario dotato di attrezzature leggere per lo sgombero di fango dalle strade e dai volumi inondati.

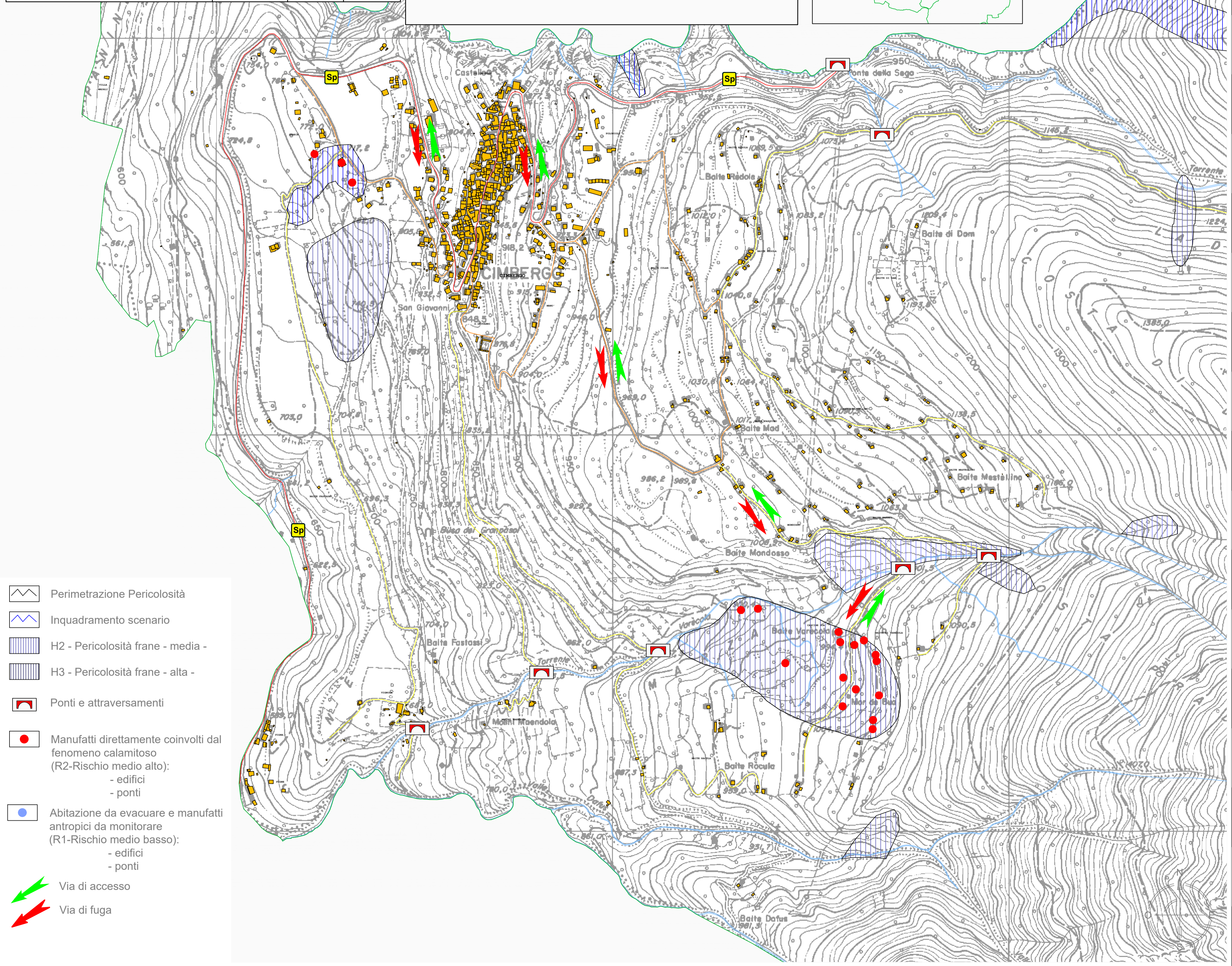
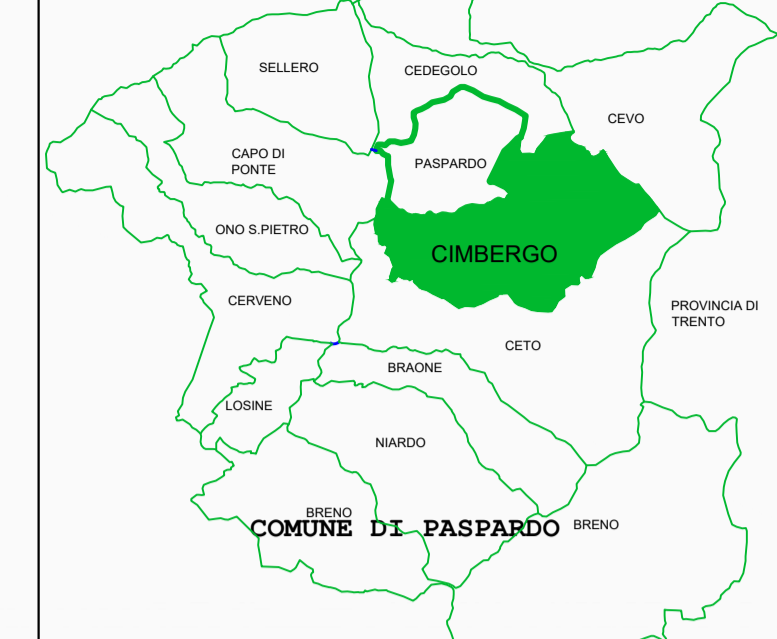
### RECAPITI DEI PRINCIPALI ENTI E DEL PERSONALE COINVOLTO

OGGETTO:	TEL:	CELL:	FAX:
Ospedale civile di Esine	0364/3691		
Ospedale civile di Iseo	030/980200		
Ospedale "mellini" di Chiari	030/71021		
Ospedali civili di Brescia	030/3995818		
Centro operativo misto di Brescia	0364/22041		0364/22003
Comando dei Vigili Del Fuoco Darfo Boerio Terme	115_0364/53946		
Prefettura di Brescia	030/37431		030/3743666
Protezione Civile Regione Lombardia	800/061160		02/6706222

### DESCRIZIONE SCENARIO

- Fase 1 - brevi precipitazioni intense (consultare bollettino meteo R.L.)**  
- attivazione frane evidenziate in carta con pericolosità maggiore  
➤ blocco dell'accesso alla località su cui insistono le baite Varecola e le cascate Boa, per interruzione di strade secondarie
- Fase 2 - precipitazioni continue e intense**  
- innesco dei fenomeni con pericolosità minore  
➤ blocco dell'accesso alla località di cui sopra per interruzione degli attraversamenti delle strade secondarie lungo la valle del Torrente Varecola

### Inquadramento Comune



- Perimetrazione Pericolosità
- Inquadramento scenario
- H2 - Pericolosità frane - media -
- H3 - Pericolosità frane - alta -
- Ponti e attraversamenti
- Manufatti direttamente coinvolti dal fenomeno calamitoso (R2-Rischio medio alto):  
- edifici  
- ponti
- Abitazione da evacuare e manufatti antropici da monitorare (R1-Rischio medio basso):  
- edifici  
- ponti
- Via di accesso
- Via di fuga