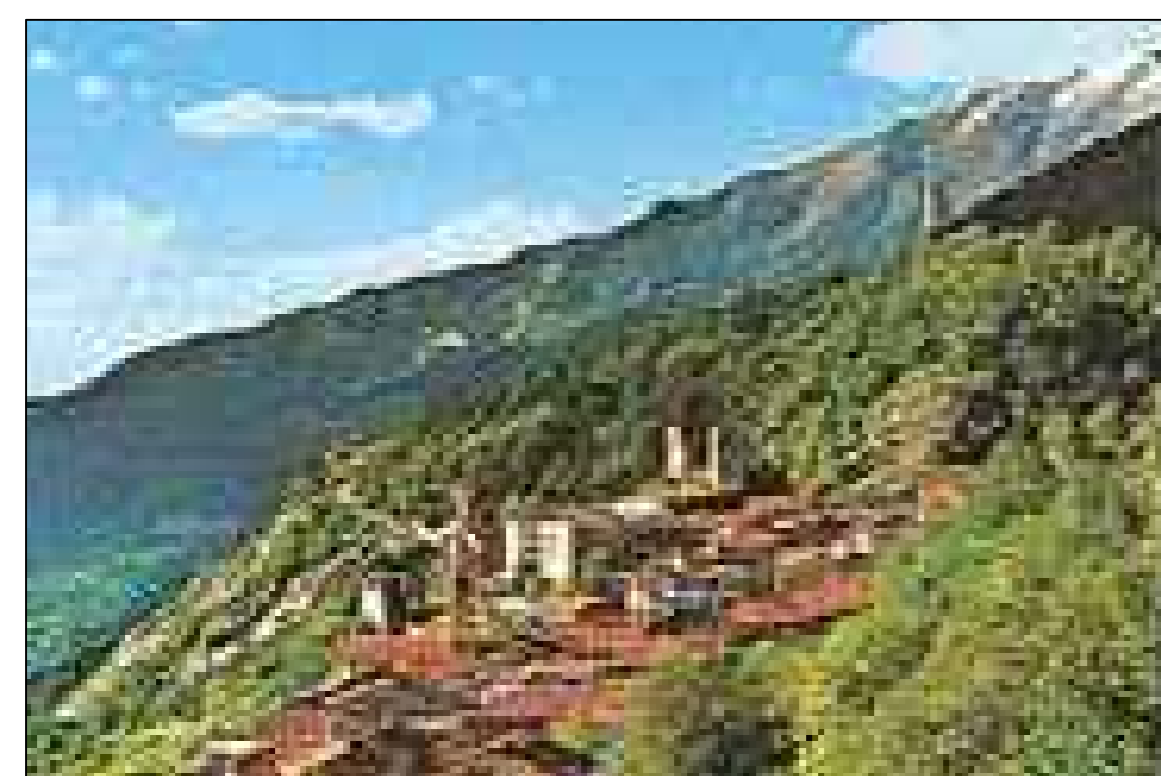




Comune di Cimbergo  
Via Cordobio, 5 - 23050 Cimbergo  
Tel. 036440821 - Fax. 0364 48023  
C.F. / P.IVA 81002590172



## PROTEZIONE CIVILE PIANO DI EMERGENZA COMUNALE



### CARTA DI SINTESI DELLE INFRASTRUTTURE

Tavola: **A4** Allegato Cartografico -4-

Scala: 1:10.000 Data: Giugno 2009 N° progetto: 0297 Redatto da: Geom. De Giovanni Maria

ACCORDAMENTI E REVISIONI	Data	Descrizione	Redatto	Controllato	Approvato
c					
b					
a					

**ArtiDigitali s.r.l.**  
Studio tecnico cartografico



Via Pradelli, 208 Berbenno di Valtellina - 23010 (SO)  
tel 0342.053.131 fax 0342.053.132 P.I.V.A.00820200145

- Data Base Topografici
- Archivio Pratiche Edilizie
- "CDU" Automatizzati
- Digitalizzazione Catastrali
- Mappatura Sottoservizi
- Numerazione Civica Metrica
- Piani di Governo Del Territorio
- Progettazione
- Recupero "ICI" Automatizzato
- Rilievi Topografici
- Sistema Informativo Territoriale

www.artidigitali.com  
info@artidigitali.com

#### AREE DI EMERGENZA:

- R** Area di attesa
- H** Piazzola di sosta elicotteri

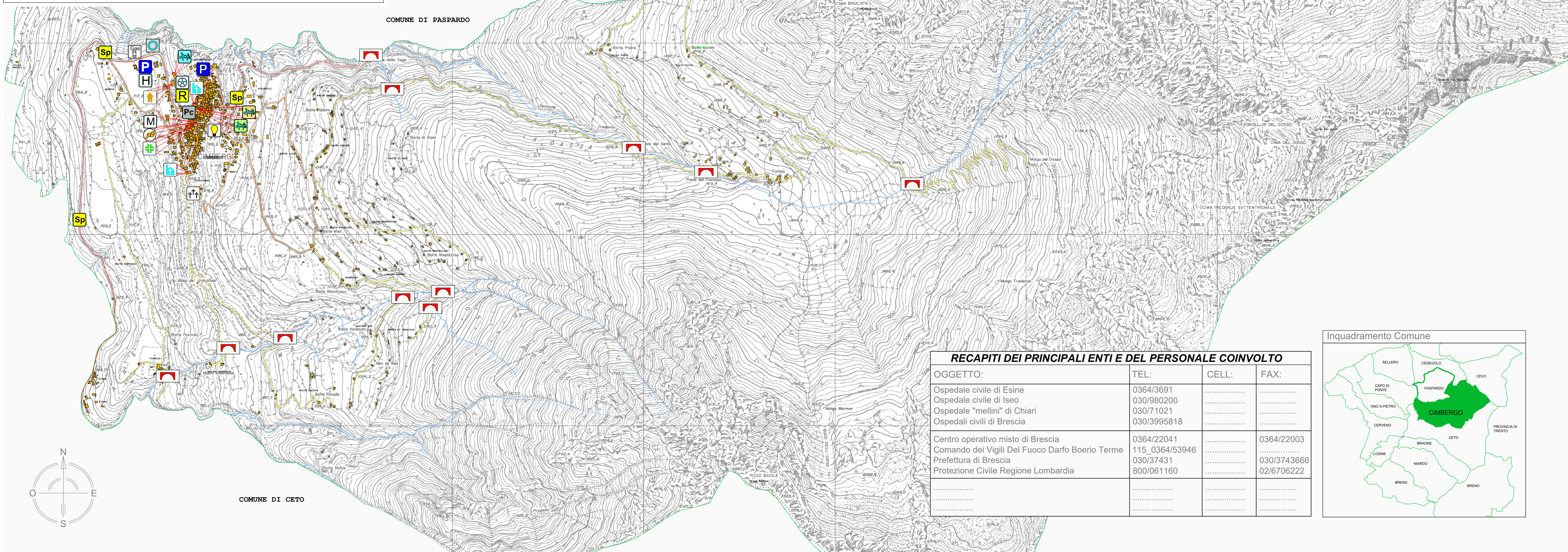
#### PUNTI SENSIBILI:

- G** Deposito di gas
- D** Depuratore
- A** Ripetitore radio o tv
- V** Vasche di accumulo e/o invasi
- E** Cabina elettrica/linea alta tensione
- M** Gruppo di riduzione metano
- T** Ripetitore telefonico
- Sp** Strada provinciale n°88  
Principale via d'accesso

#### LUOGHI DI INTERESSE PUBBLICO:

- M** Residenza municipale
- C** Chiesa
- F** Farmacia
- C** Cimitero
- S** Scuola materna
- C** Campo sportivo
- S** Scuola elementare
- P** Parcheggi
- S** Scuola media inferiore
- U** Ufficio postale
- Pc** Sede prot. civile
- O** Ostello

Legenda	
	Limite amministrativo Comunale
	Strada Provinciale S.P.88
	Strade Comunali secondarie
	Strade Comunali minori
	Torrenti / corsi d' acqua minori
	Ponti
	Aree urbanizzate ed insediamenti isolati



RECAPITI DEI PRINCIPALI ENTI E DEL PERSONALE COINVOLTO			
OGGETTO:	TEL:	CELL:	FAX:
Ospedale civile di Esine	0364/3691	.....	.....
Ospedale civile di Iseo	030/980200	.....	.....
Ospedale "mellini" di Chiari	030/71021	.....	.....
Ospedali civili di Brescia	030/3995818	.....	.....
Centro operativo misto di Brescia	0364/22041	.....	0364/22003
Comando dei Vigili Del Fuoco Darfo Boerio Terme	115_0364/53946	.....	.....
Prefettura di Brescia	030/37431	.....	030/3743666
Protezione Civile Regione Lombardia	800/061160	.....	02/6706222
.....	.....	.....	.....
.....	.....	.....	.....

