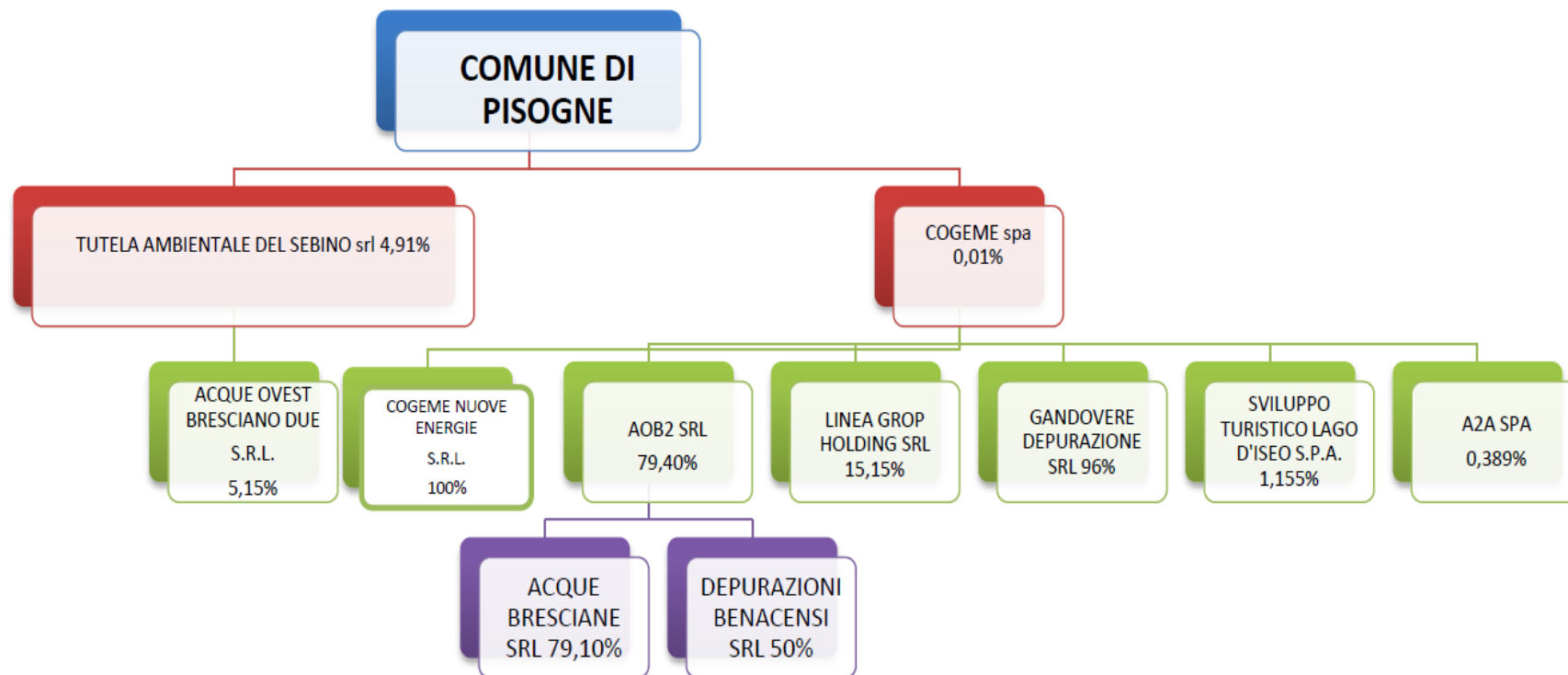


ORGANIGRAMMA REVISIONE PERIODICA DELLE PARTECIPAZIONI PUBBLICHE ART. 20 D.LGS. 175/2016 - ANNO 2020



Elenco delle società, aziende ed enti che compongono il GAP - Gruppo Amministrazione Pubblica

Si espone di seguito l'elenco delle società, aziende ed enti che compongono il Gruppo Amministrazione Pubblica, nel quale sono illustrate le ragioni dell'inserimento o meno nel consolidato.

Partecipazioni dirette

<i>Enti strumentali partecipati</i>	<i>Numero azioni/quote</i>	<i>Valore nominale</i>	<i>Quota</i>
Consorzio Forestale Del Sebino Bresciano (sebinfor) - C.F. 98096890177	1	211,28	9,091%
Azienda Territoriale Servizi Alla Persona - C.F. 90016390172	1	4.300,57	1,434%
Consorzio Servizi Vallecamonica - C.F. 01254100173	1	2.500,00	0,062%
Agenzia Territoriale Per Il Turismo Del Lago D'iseo E Della Franciacorta - C.F. 98125370175	1	-	0,010%
Associazione Citta' Dell'olio - C.F. 00883360703	1	1.052,63	0,003%

<i>Società partecipate</i>	<i>Numero azioni/quote</i>	<i>Valore nominale</i>	<i>Quota</i>
Tutela Ambientale Del Sebino Srl - C.F. 98002670176	1	5.400,00	5,400%
Cogeme - Servizi Pubblici Locali S.p.a. In Breve Cogeme S.p.a. - C.F. 00298360173	100	310,00	0,007%

Partecipazioni indirette di grado 1

Aob2 - Acque Ovest Bresciano Due Srl - C.F. 02944230982			0,278%
Valle Camonica Servizi Srl - C.F. 02245000985			0,054%
Gal Sebino Valle Camonica Val Di Scalve S.c.a.r.l. - C.F. 03147590982			0,046%
Cogeme Nuove Energie Srl - C.F. 03372830988			0,007%
Gandovere Depurazione Srl - C.F. 02903940985			0,007%
Aob2 - Acque Ovest Bresciano Due Srl - C.F. 02944230982			0,006%
Impresa E Territorio S.c.a.r.l. - C.F. 03251090985			0,003%

Lgh Spa - C.F. 01389070192	0,001%
Montecampione Impianti Spa - C.F. 02204040980	0,001%
Cissva Commerciale S.r.l. - C.F. 02130620988	0,001%
Cissva Commerciale S.r.l. - C.F. 02130620988	0,001%
Agenzia Leader 2014/2020 Del Sebino Vallecamonica Val Di Scalve S.c.a.r.l. – In Liquidazione - C.F. 03847410986	0,000%
Gal Sebino Valle Camonica Val Di Scalve S.c.a.r.l. - C.F. 03147590982	0,000%
Funivia Boario Terme - Borno Societa' Per Azioni - C.F. 00646260174	0,000%
Societa' Impianti Turistici - S.i.t. - S.p.a. - C.F. 00277270179	0,000%
Sviluppo Turistico Lago D'iseo Spa - SassabaneK Spa - C.F. 00451610174	0,000%

Partecipazioni indirette di grado 2

Acque Bresciane Srl - C.F. 03832490985	0,220%
Valle Camonica Servizi Vendite Spa - C.F. 02349420980	0,054%
Blu Reti Gas Srl - C.F. 03737190987	0,054%
Acque Bresciane Srl - C.F. 03832490985	0,005%
Linea Gestioni S.r.l. - C.F. 01426500193	0,001%
Linea Ambiente S.r.l - C.F. 03022920171	0,001%
Linea Green S.p.a. - C.F. 02130930171	0,001%
Ld Reti S.r.l. - C.F. 01341400198	0,001%
Il Mercato Dei Sapori S.r.l. - C.F. 03479720983	0,001%
Il Mercato Dei Sapori S.r.l. - C.F. 03479720983	0,001%
S.e.c.a. - Societa' Elettrica Per La Conservazione Ambientale Societa' Per azioni - C.F. 01512240498	0,000%
Montecampione Bovegno Ski S.p.a., Societa' In Liquidazione - C.F. 03275650988	0,000%
Blugas Infrastrutture S.r.l. - C.F. 02134230206	0,000%
Sinergie Italiane S.r.l. In Liquidazione - C.F. 02344270356	0,000%
A2a Smart City S.p.a. - C.F. 02159020177	0,000%
A2a Energia S.p.a. - C.F. 12883420155	0,000%

Consorzio Dmo Di Vallecamonica - C.F. 03990950986

0,000%

Consorzio Brescia Mercati S.p.a. - C.F. 02857260174

0,000%
