



Comune di Marone  
Provincia di Brescia

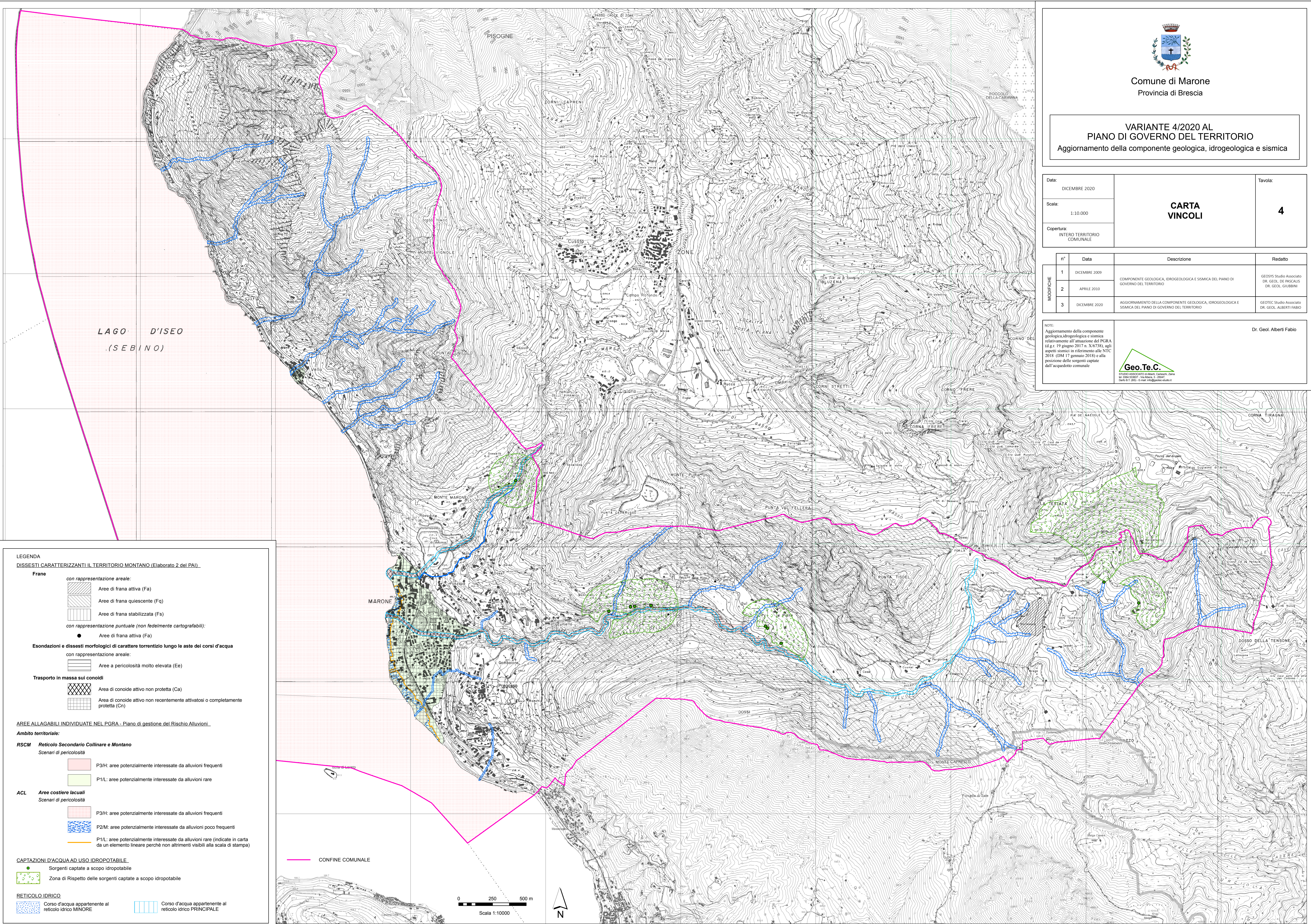
VARIANTE 4/2020 AL  
PIANO DI GOVERNO DEL TERRITORIO  
Aggiornamento della componente geologica, idrogeologica e sismica

Data:	DICEMBRE 2020	Tavola:	
Scala:	1:10.000	<b>CARTA VINCOLI</b>	<b>4</b>
Copertura:	INTERO TERRITORIO COMUNALE		

n°	Data	Descrizione	Redatto
1	DICEMBRE 2009	COMPONENTE GEOLOGICA, IDROGEOLOGICA E SISMICA DEL PIANO DI GOVERNO DEL TERRITORIO	GEOSYS Studio Associato DR. GEOL. DE PASCALIS DR. GEOL. GIUBBINI
2	APRILE 2010		
3	DICEMBRE 2020	AGGIORNAMENTO DELLA COMPONENTE GEOLOGICA, IDROGEOLOGICA E SISMICA DEL PIANO DI GOVERNO DEL TERRITORIO	GETEC Studio Associato DR. GEOL. ALBERTI FABIO

NOTE:  
Aggiornamento della componente geologica, idrogeologica e sismica relativamente all'attuazione del PGRI (d.g.r. 19 giugno 2017 n. N/6738), agli aspetti sismici in riferimento alle NTC 2018 (DM 17 gennaio 2018) e alla posizione delle sorgenti captate dall'acquedotto comunale.

Dr. Geol. Alberti Fabio



**LEGENDA**  
**DISSESTI CARATTERIZZANTI IL TERRITORIO MONTANO (Elaborato 2 del PAI)**

**Frane**  
con rappresentazione areale:  
 Aree di frana attiva (Fa)  
 Aree di frana quiescente (Fq)  
 Aree di frana stabilizzata (Fs)  
 con rappresentazione puntuale (non fedelmente cartografabili):  
 Aree di frana attiva (Fa)

**Esondazioni e dissesti morfologici di carattere torrentizio lungo le aste dei corsi d'acqua**  
con rappresentazione areale:  
 Aree a pericolosità molto elevata (Ee)

**Trasporto in massa sui conoidi**  
 Area di conoide attivo non protetta (Ca)  
 Area di conoide attivo non recentemente attivatosi o completamente protetta (Cn)

**AREE ALLAGABILI INDIVIDUATE NEL PGRI - Piano di gestione del Rischio Alluvioni**  
**Ambito territoriale:**

**RSCM Reticolo Secondario Collinare e Montano**  
Scenari di pericolosità  
 P3/H: aree potenzialmente interessate da alluvioni frequenti  
 P1/L: aree potenzialmente interessate da alluvioni rare

**ACL Aree costiere lacuali**  
Scenari di pericolosità  
 P3/H: aree potenzialmente interessate da alluvioni frequenti  
 P2/M: aree potenzialmente interessate da alluvioni poco frequenti  
 P1/L: aree potenzialmente interessate da alluvioni rare (indicate in carta da un elemento lineare perchè non altrimenti visibili alla scala di stampa)

**CAPTAZIONI D'ACQUA AD USO IDROPOTABILE**  
 Sorgenti captate a scopo idropotabile  
 Zona di Rispetto delle sorgenti captate a scopo idropotabile

**RETICOLO IDRICO**  
 Corso d'acqua appartenente al reticolo idrico MINORE  
 Corso d'acqua appartenente al reticolo idrico PRINCIPALE

**CONFINI COMUNALI**

0 250 500 m  
Scala 1:10000