



Comune di Marone
Provincia di Brescia

VARIANTE 4/2020 AL
PIANO DI GOVERNO DEL TERRITORIO
Aggiornamento della componente geologica, idrogeologica e sismica

Data:	DICEMBRE 2020	Tavola:	
Scala:	1:5.000	CARTA DI FATTIBILITA'	2a
Copertura:	INTERO TERRITORIO COMUNALE		

n°	Data	Descrizione	Redatto
1	DICEMBRE 2009	COMPONENTE GEOLOGICA, IDROGEOLOGICA E SISMICA DEL PIANO DI GOVERNO DEL TERRITORIO	GEOSYS Studio Associato DR. GEOL. DE PASCALE DR. GEOL. GIUBBINI
2	APRILE 2010		
3	DICEMBRE 2020	AGGIORNAMENTO DELLA COMPONENTE GEOLOGICA, IDROGEOLOGICA E SISMICA DEL PIANO DI GOVERNO DEL TERRITORIO	GEOTEC Studio Associato DR. GEOL. ALBERTI FABIO

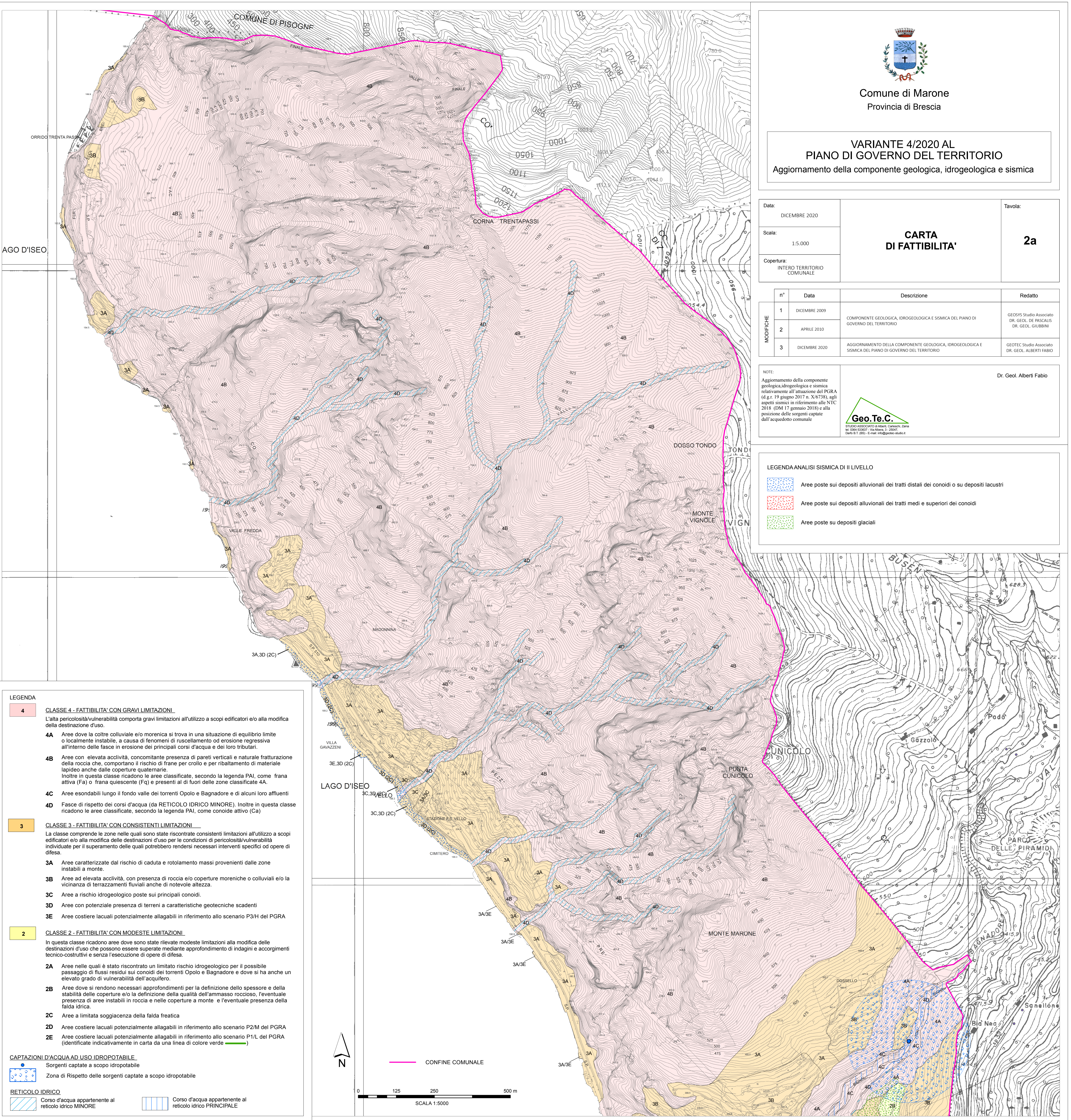
NOTE:
Aggiornamento della componente geologica, idrogeologica e sismica relativamente all'attuazione del PGRA (d.g.r. 19 giugno 2017 n. X/6738), agli aspetti sismici in riferimento alle NTC 2018 (DM 17 gennaio 2018) e alla posizione delle sorgenti captate dall'acquedotto comunale

Dr. Geol. Alberti Fabio



LEGENDA ANALISI SISMICA DI II LIVELLO

- Aree poste sui depositi alluvionali dei tratti distali dei conoidi o su depositi lacustri
- Aree poste sui depositi alluvionali dei tratti medi e superiori dei conoidi
- Aree poste su depositi glaciali



LEGENDA

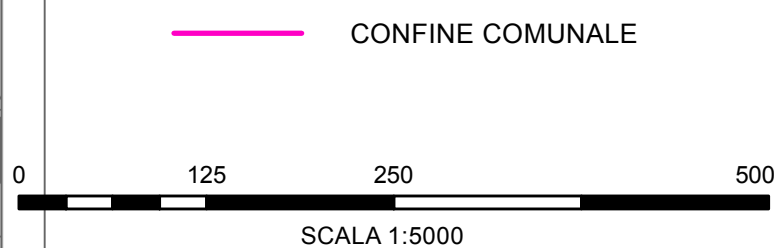
- 4** **CLASSE 4 - FATTIBILITA' CON GRAVI LIMITAZIONI**
L'alta pericolosità/vulnerabilità comporta gravi limitazioni all'utilizzo a scopi edificatori e/o alla modifica della destinazione d'uso.
- 4A** Aree dove la coltre colluviale e/o morenica si trova in una situazione di equilibrio limite o localmente instabile, a causa di fenomeni di ruscellamento od erosione regressiva all'interno delle fasce in erosione dei principali corsi d'acqua e dei loro tributari.
 - 4B** Aree con elevata acclività, concomitante presenza di pareti verticali e naturale fratturazione della roccia che, comportano il rischio di frane per crollo e per ribaltamento di materiale lapideo anche dalle coperture quaternarie. Inoltre in questa classe ricadono le aree classificate, secondo la legenda PAI, come frana attiva (Fa) o frana quiescente (Fq) e presenti al di fuori delle zone classificate 4A.
 - 4C** Aree esondabili lungo il fondo valle dei torrenti Opolo e Bagnadore e di alcuni loro affluenti
 - 4D** Fasce di rispetto dei corsi d'acqua (da RETICOLO IDRICO MINORE). Inoltre in questa classe ricadono le aree classificate, secondo la legenda PAI, come conoide attivo (Ca)
- 3** **CLASSE 3 - FATTIBILITA' CON CONSISTENTI LIMITAZIONI**
La classe comprende le zone nelle quali sono state riscontrate consistenti limitazioni all'utilizzo a scopi edificatori e/o alla modifica delle destinazioni d'uso per le condizioni di pericolosità/vulnerabilità individuate per il superamento delle quali potrebbero rendersi necessari interventi specifici od opere di difesa.
- 3A** Aree caratterizzate dal rischio di caduta e rotolamento massi provenienti dalle zone instabili a monte.
 - 3B** Aree ad elevata acclività, con presenza di roccia e/o coperture moreniche o colluviali e/o la vicinanza di terrazzamenti fluviali anche di notevole altezza.
 - 3C** Aree a rischio idrogeologico poste sui principali conoidi.
 - 3D** Aree con potenziale presenza di terreni a caratteristiche geotecniche scadenti
 - 3E** Aree costiere lacuali potenzialmente allagabili in riferimento allo scenario P3/H del PGRA
- 2** **CLASSE 2 - FATTIBILITA' CON MODESTE LIMITAZIONI**
In questa classe ricadono aree dove sono state rilevate modeste limitazioni alla modifica delle destinazioni d'uso che possono essere superate mediante approfondimento di indagini e accorgimenti tecnico-costruttivi e senza l'esecuzione di opere di difesa.
- 2A** Aree nelle quali è stato riscontrato un limitato rischio idrogeologico per il possibile passaggio di flussi residui sui conoidi dei torrenti Opolo e Bagnadore e dove si ha anche un elevato grado di vulnerabilità dell'acquifero.
 - 2B** Aree dove si rendono necessari approfondimenti per la definizione dello spessore e della stabilità delle coperture e/o la definizione della qualità dell'ammasso roccioso, l'eventuale presenza di aree instabili in roccia e nelle coperture a monte e l'eventuale presenza della falda idrica.
 - 2C** Aree a limitata soggiacenza della falda freatica
 - 2D** Aree costiere lacuali potenzialmente allagabili in riferimento allo scenario P2/M del PGRA
 - 2E** Aree costiere lacuali potenzialmente allagabili in riferimento allo scenario P1/L del PGRA (identificate indicativamente in carta da una linea di colore verde)

CAPTAZIONI D'ACQUA AD USO IDROPOTABILE

- Sorgenti captate a scopo idropotabile
- Zona di Rispetto delle sorgenti captate a scopo idropotabile

RETICOLO IDRICO

- Corso d'acqua appartenente al reticolo idrico MINORE
- Corso d'acqua appartenente al reticolo idrico PRINCIPALE



CONFINE COMUNALE