



Comune di Marone
Provincia di Brescia

VARIANTE 4/2020 AL
PIANO DI GOVERNO DEL TERRITORIO
Aggiornamento della componente geologica, idrogeologica e sismica

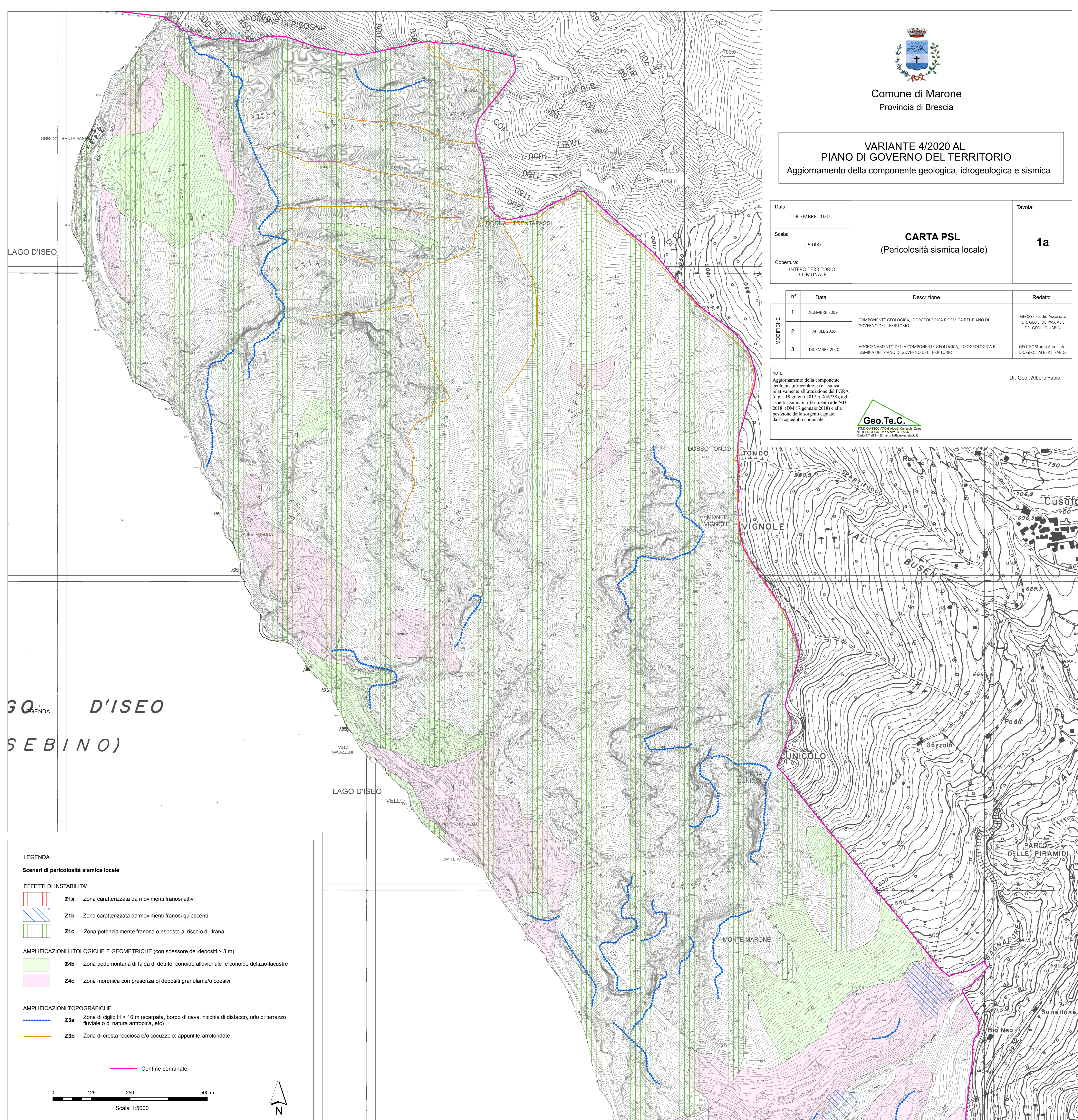
Data:	DICEMBRE 2020	Tavola:	
Scala:	1:5.000	CARTA PSL (Pericolosità sismica locale)	1a
Copertura:	INTERO TERRITORIO COMUNALE		

n°	Data	Descrizione	Redatto
1	DICEMBRE 2009	COMPONENTE GEOLOGICA, IDROGEOLOGICA E SISMICA DEL PIANO DI GOVERNO DEL TERRITORIO	GEOSYS Studio Associato DR. GEOL. DE PASCALES DR. GEOL. GIUBBINI
2	APRILE 2010		
3	DICEMBRE 2020	AGGIORNAMENTO DELLA COMPONENTE GEOLOGICA, IDROGEOLOGICA E SISMICA DEL PIANO DI GOVERNO DEL TERRITORIO	GEOTEC Studio Associato DR. GEOL. ALBERTI FABIO

NOTE:
Aggiornamento della componente geologica, idrogeologica e sismica relativamente all'attuazione del PGRI (d.g.r. 19 giugno 2017 n. X/6738), agli aspetti sismici in riferimento alle NTC 2018 (DM 17 gennaio 2018) e alla posizione delle sorgenti captate dall'acquedotto comunale



Dr. Geol. Alberti Fabio



GO. D'ISEO
SEBINO)

LEGENDA

Scenari di pericolosità sismica locale

EFFETTI DI INSTABILITA'

- Z1a Zona caratterizzata da movimenti franosi attivi
- Z1b Zona caratterizzata da movimenti franosi quiescenti
- Z1c Zona potenzialmente franosa o esposta al rischio di frana

AMPLIFICAZIONI LITOLOGICHE E GEOMETRICHE (con spessore dei depositi > 3 m)

- Z4b Zona pedemontana di falda di detrito, conoide alluvionale e conoide dettizio-lacustre
- Z4c Zona morenica con presenza di depositi granulari e/o coesivi

AMPLIFICAZIONI TOPOGRAFICHE

- Z3a Zona di ciglio H > 10 m (scarpata, bordo di cava, nicchia di distacco, orlo di terrazzo fluviale o di natura antropica, etc)
- Z3b Zona di cresta rocciosa e/o cocuzzolo: appuntite-arrotondate

— Confine comunale

0 125 250 500 m
Scala 1:5000