

comune di marone

provincia di brescia

# Piano di Governo del Territorio

Approvato con Delibera di Consiglio Comunale n° 55 del 30 dicembre 2009

## documento di piano

adeguamento PTR:  
riferimenti cartografici ed elementi in ambito comunale

# dp 3.1

maggio 2021

scala 1:300.000

aggiornamenti

**variante n.4/2020** art. 13 comma 13 L.R. 12/2005 e smi

adottata dal Consiglio Comunale con Delibera n° 33 del 21 ottobre 2021  
approvata dal Consiglio Comunale con Delibera n° 19 del 30 giugno 2022

pianificazione e coordinamento

arch. claudio nodari esine - bs

arch. ariela rivetta breno - bs

arch. carlo fasser brescia

**il responsabile del procedimento**

dott. giovanni stanzaione

**claudio nodari** architetto

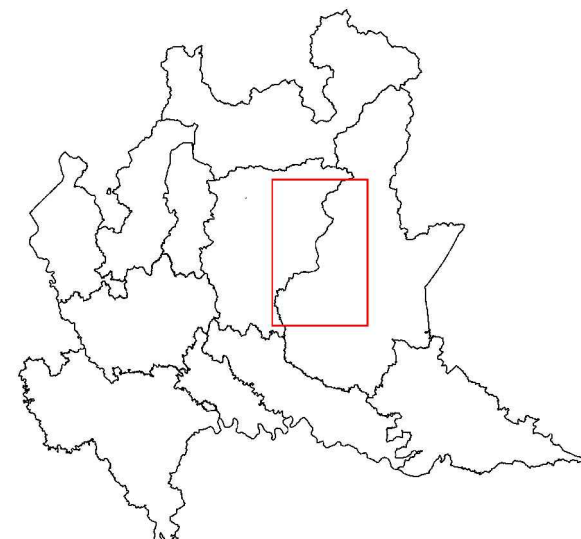
studio di architettura e urbanistica

ordine degli architetti, pianificatori, paesaggisti e conservatori della provincia di brescia n. 544

**collaborazione**

ing. roberto comensoli

arch. mauro bellicini



inquadramento ambito

ambito comunale

protocollo

Piano Territoriale Regionale\_Piano Paesaggistico Regionale\_02 Quadro di riferimento paesaggistico  
3 PTR PPR Tavole A - B - C - E - F

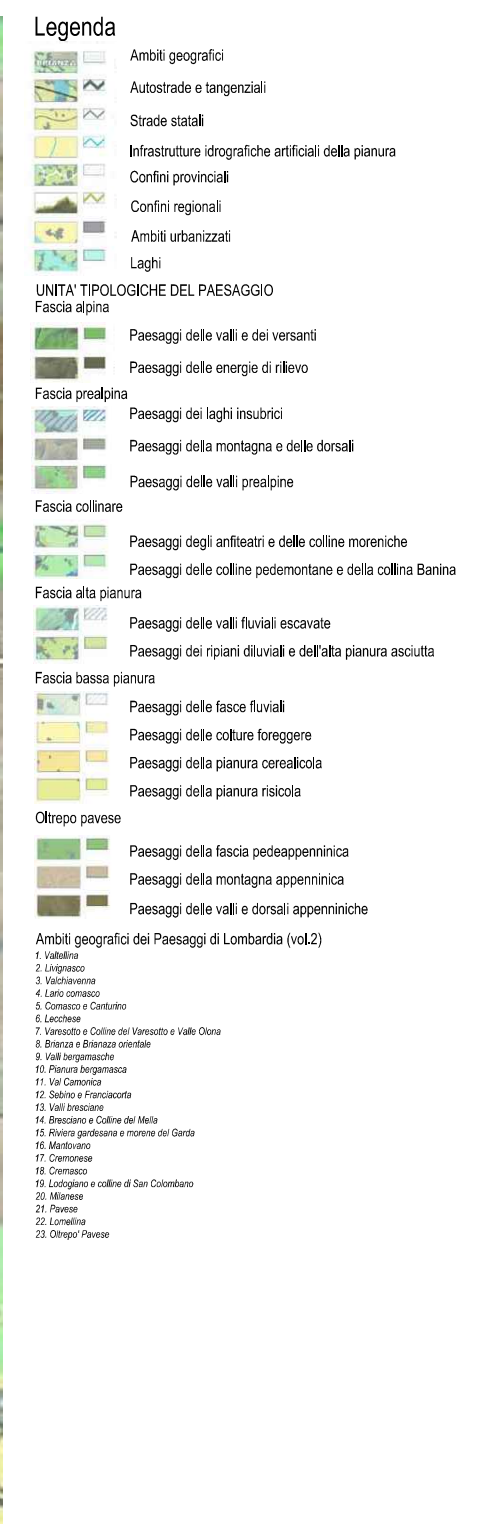
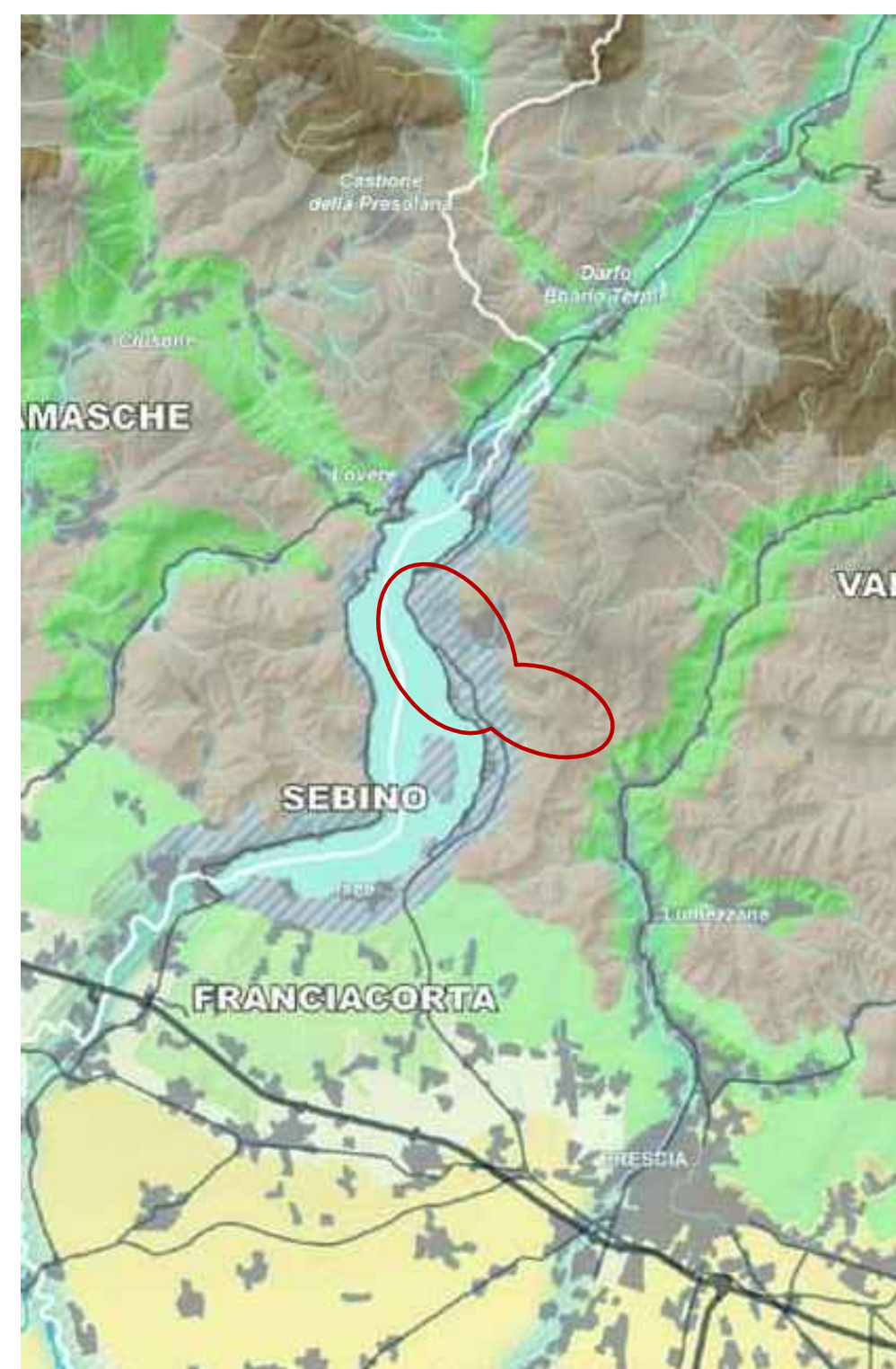


tavola A \_ ambiti geografici e unità tipologiche di paesaggio

tavola B \_ elementi identificativi e percorsi di interesse paesaggistico: elementi in ambito comunale

strade: provinciale S5510 Sebina Orientale, SP 32, Marone a Zone  
paesaggi dei laghi insubrici  
paesaggi della montagna e delle dorsali

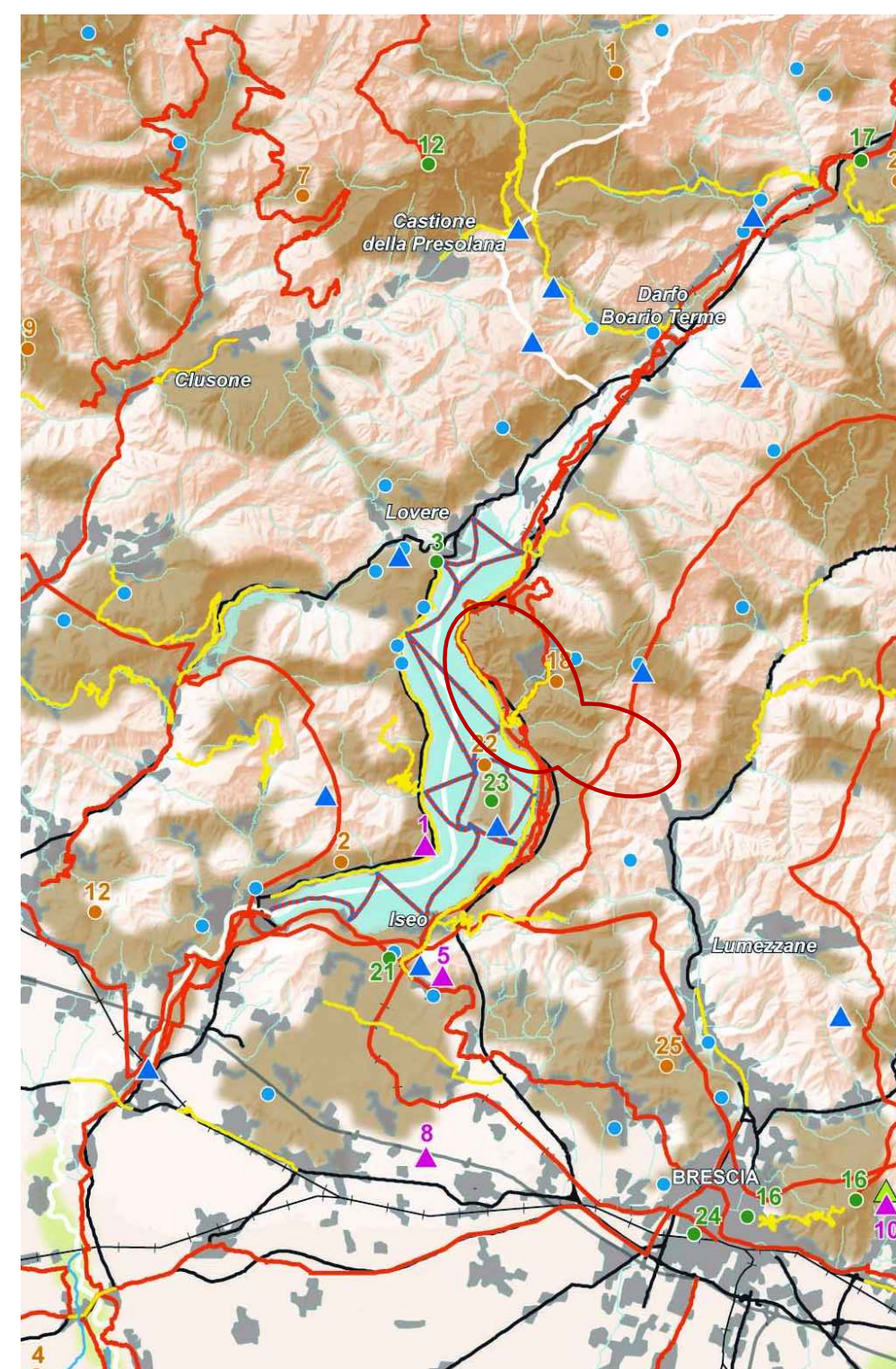


tavola B \_ elementi identificativi e percorsi di interesse paesaggistico: elementi in ambito comunale

tavola C \_ istituzioni per la natura: elementi in ambito comunale

ferrovie: linea Brescia - Iseo - Edolo  
strade panoramiche: n. 26 SP 32 da Marone a Zone  
n. 20 provinciale 510 Sebina Orientale da Iseo a Pisogne  
tracciati guida paesaggistici: n.31 Linea ferroviaria Brescia - Iseo - Edolo  
n.26 La via della Valcamonica e Antica via Valeriana  
n.28 Sentiero cinelli  
paesaggi agrari tradizionali: n.18 Prati e pascoli della conca del Golem  
visuali sensibili: n.25 Vetta del M. Guglielmo o Castel Berti

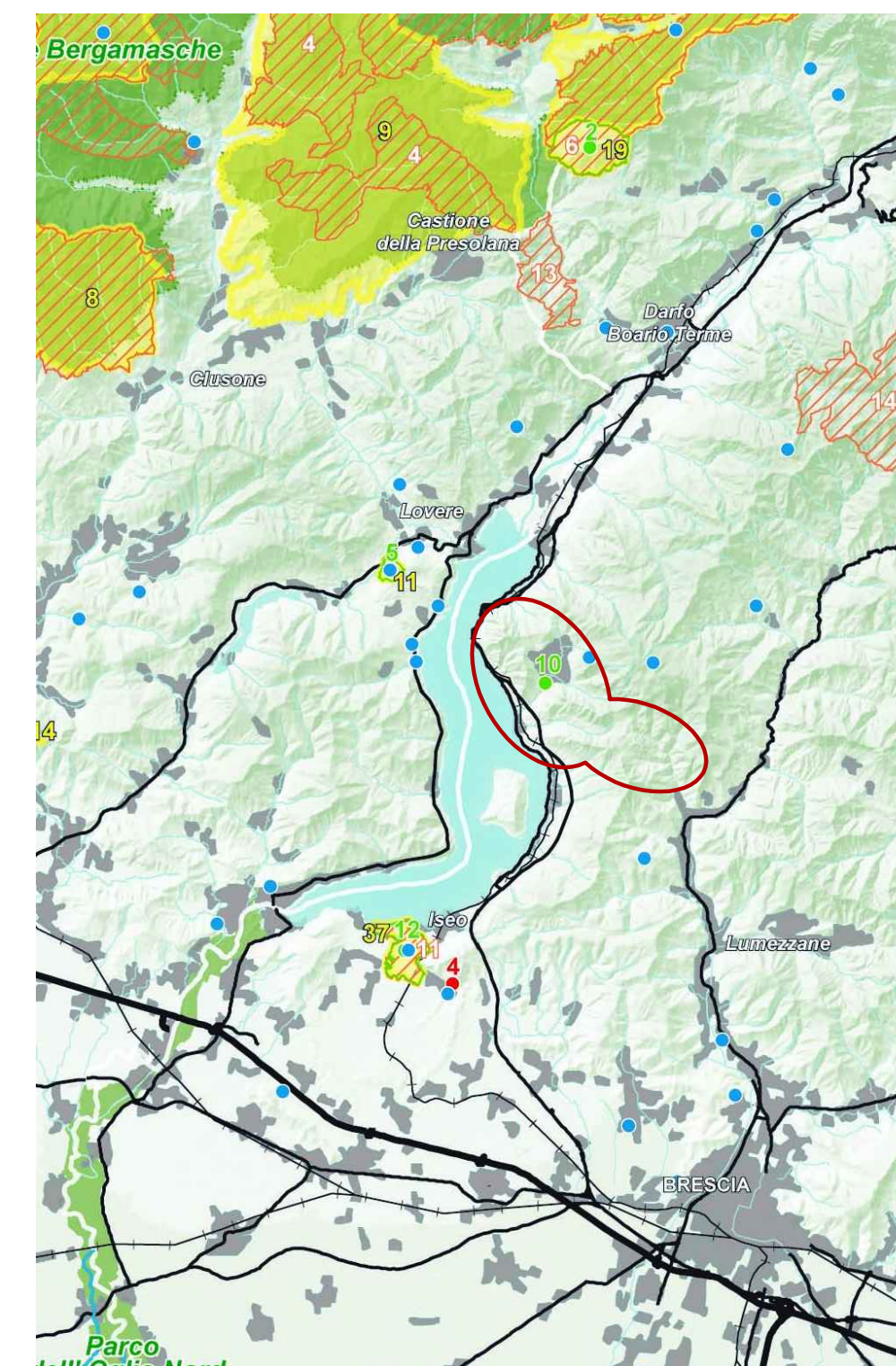


tavola C \_ istituzioni per la natura: elementi in ambito comunale

tavola D \_ quadro di riferimento della disciplina paesaggistica regionale

bacini idrografici interni: Lago d'Iseo  
idrografia superficiale: torrente Opolo, Bagnadore  
riserve naturali: n. 10 Piramidi di Zone (in comune confinante di Zone)

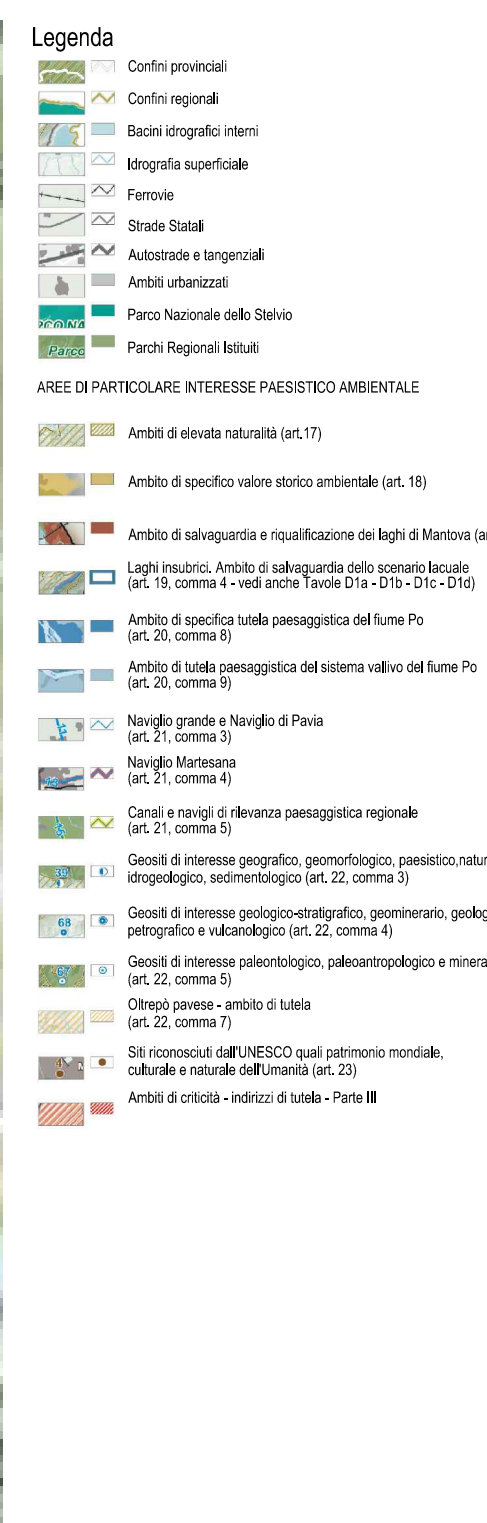
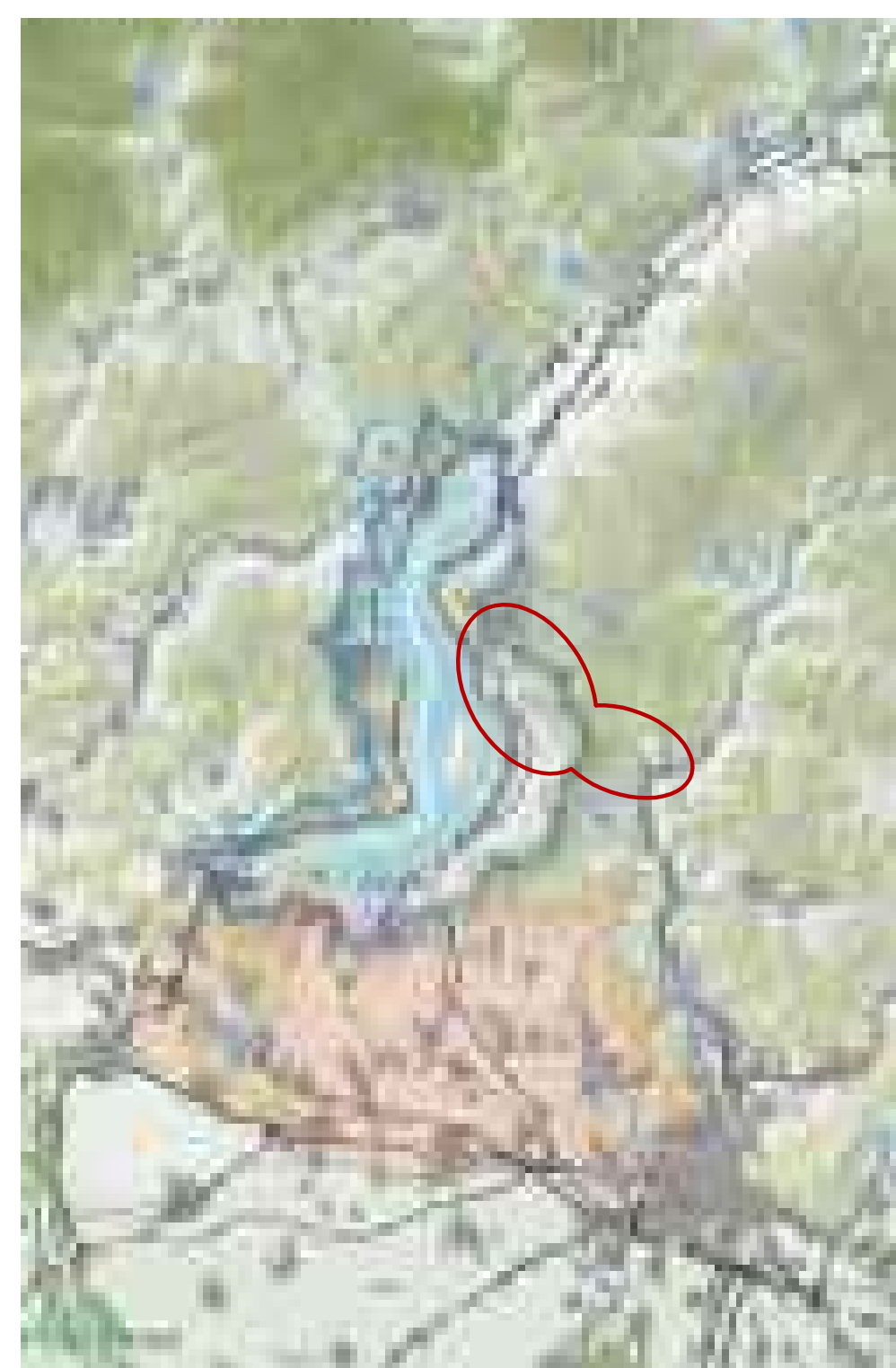


tavola D \_ quadro di riferimento della disciplina paesaggistica regionale

tavola E \_ viabilità di rilevanza paesaggistica: elementi in ambito comunale

laghi insubrici, ambito di salvaguardia dello scenario lacuale del lago d'Iseo  
geositi di interesse geografico, geomorfologico, paesistico, naturalistico, idrogeologico, sedimentologico: n. 70 Piramidi di Zone  
geositi di interesse geologico stratigrafico, geomorfologico, geologico strutturale, petrografico e vulcanologico: n. 65 Calcare Monte Guglielmo

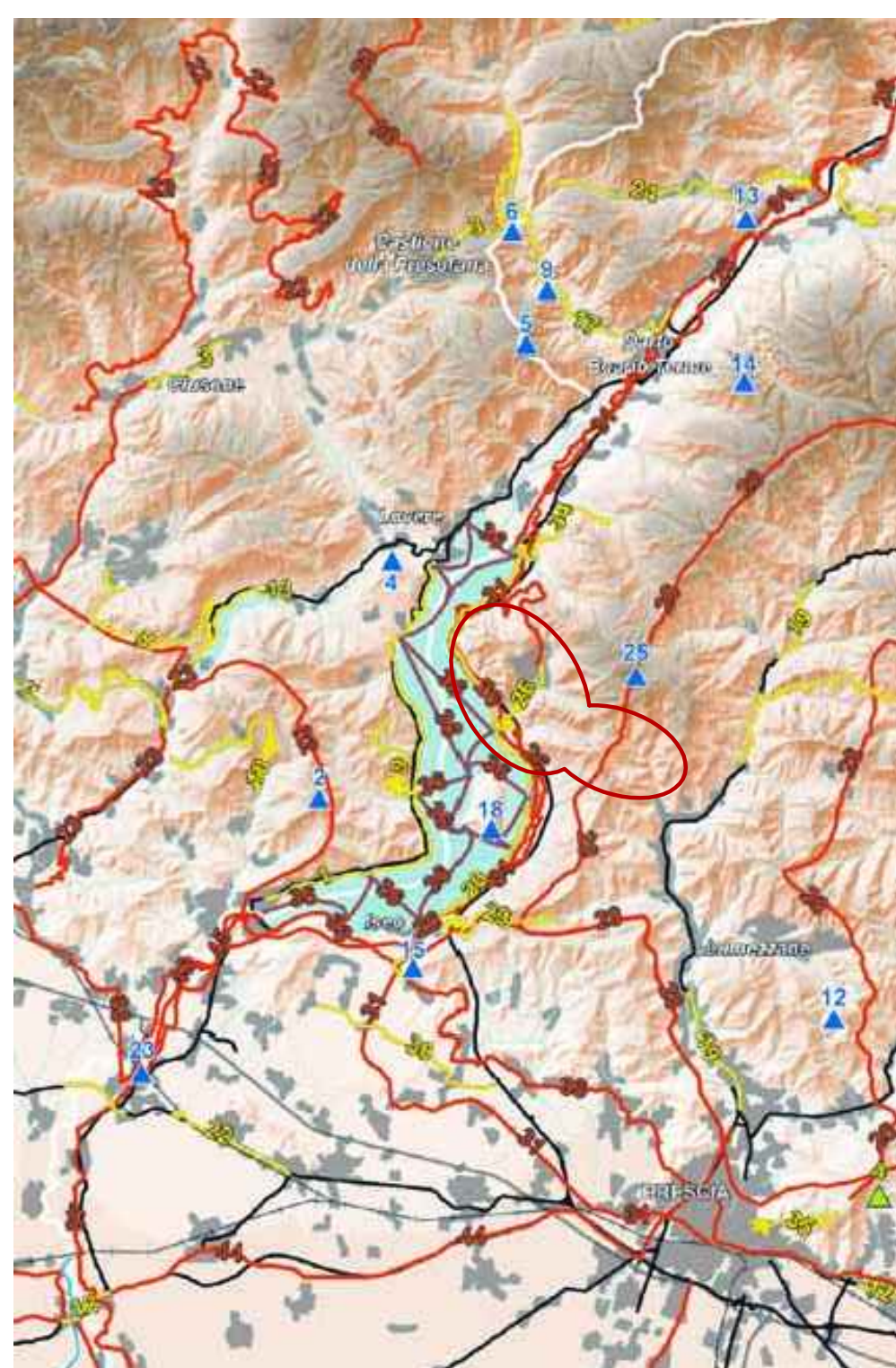


tavola E \_ viabilità di rilevanza paesaggistica: elementi in ambito comunale

tavola F \_ riqualificazione paesaggistica: ambiti ed aree di attenzione regionale

strade panoramiche: n. 26 SP 32 da Marone a Zone  
n. 20 provinciale 510 Sebina Orientale da Iseo a Pisogne  
linee di navigazione: n. 36 Linea di Navigazioni Laghi Lombardi  
tracciati guida paesaggistici: n.31 Linea ferroviaria Brescia - Iseo - Edolo  
n.26 La via della Valcamonica e Antica via Valeriana  
n.28 Sentiero cinelli  
visuali sensibili: n.25 Vetta del M. Guglielmo o Castel Berti

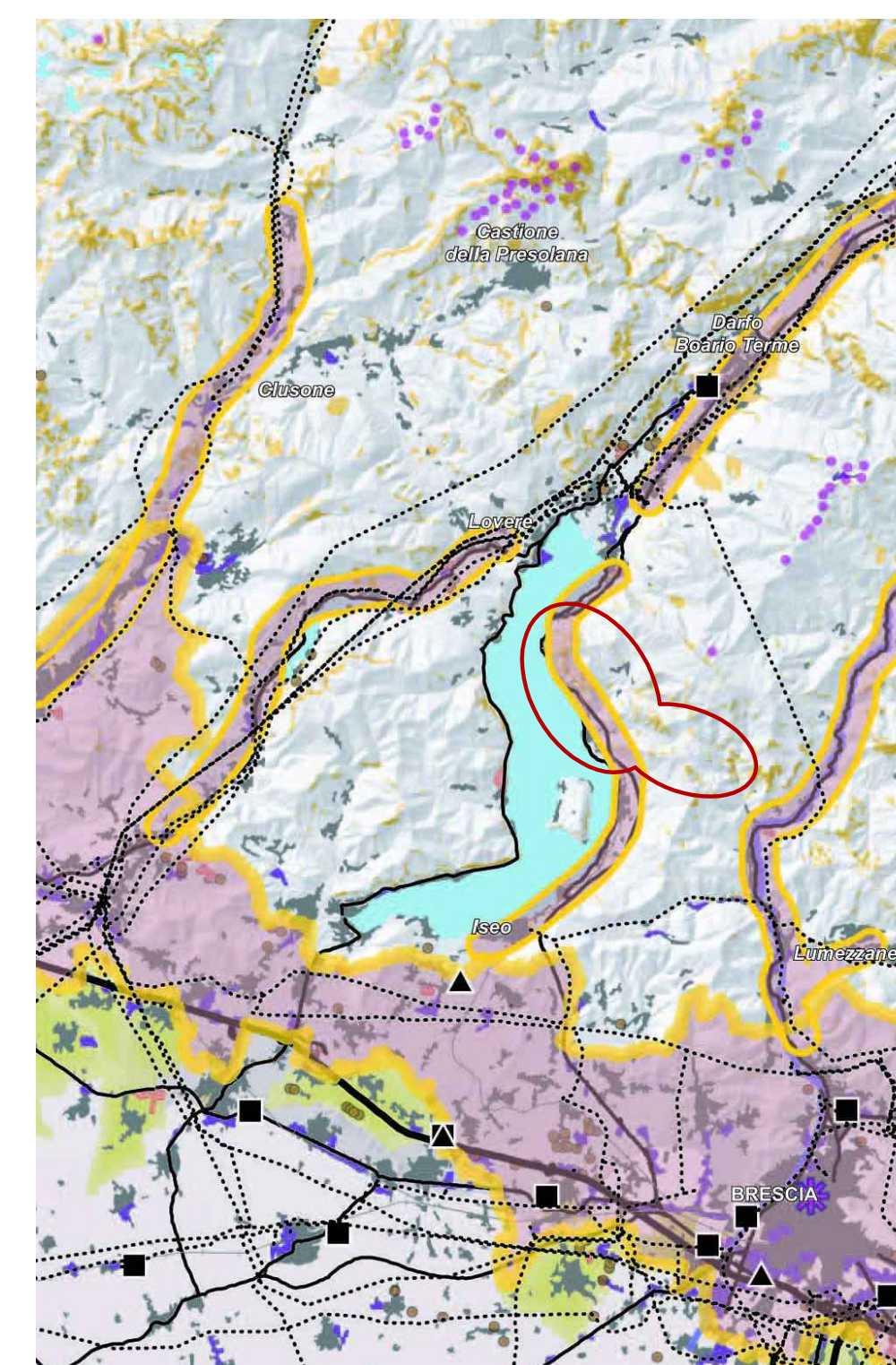


tavola F \_ riqualificazione paesaggistica: ambiti ed aree di attenzione regionale

tavola F \_ riqualificazione paesaggistica: ambiti ed aree di attenzione regionale: elementi in ambito comunale

conurbazioni lineari lungo sponda lacuale lago d'Iseo