

comune di marone

provincia di brescia

# Piano di Governo del Territorio

documento di piano

previsione dei comuni contermini

Modifiche in accoglimento osservazioni, pareri PTC e PTR

protocollo

## dp 1a

maggio 2021

scala 1:10.000

aggiornamenti

variante n. 4/2020 del 13 comma 13 L.R. 10/2009 e s.m.i.

adottata dal Consiglio Comunale con Delibera n° 33 del 21 ottobre 2021

approvata dal Consiglio Comunale con Delibera n° 19 del 30 giugno 2022

### pianificazione e coordinamento

arch. claudio nodari  
arch. arabela rivetta  
arch. carlo fasser

espr. ts  
terzo ts  
breve ts

### il responsabile del procedimento

dot. giovanni stanzione

### il sindaco

aleccio rinaldi

### rapporto ambientale

ing. marcella salveti

espr. ts

### claudio nodari architetto

studio di architettura e urbanistica

ordine degli architetti, pianificatori, paesaggisti e conservatori della provincia di brescia n. 544

### collaborazione

ing. roberto comensoli

arch. maria bellucci

## LEGENDA da MISURC

### Comuni contermini

#### RESIDENZA

- Residenza - Consolidato
- Residenza - Espansione
- Residenza - Trasformazione
- Residenza - Recupero

#### PRODUTTIVO

- Industria - Consolidato
- Industria - Espansione
- Artigianato - Consolidato
- Artigianato - Espansione
- Produttivo generico - Consolidato
- Produttivo generico - Espansione

#### COMMERCIALE / DIREZIONALE

- Commerciale - Consolidato
- Direzionale - Consolidato
- Commerciale / Direzionale generico - Consolidato
- Commerciale / Direzionale generico - Espansione
- Commerciale / Direzionale generico - Trasformazione

#### POLIFUNZIONALE

- Polifunzionale - Consolidato
- Polifunzionale - Espansione
- Polifunzionale - Trasformazione
- TURISTICO / RICETTIVO
- Residenza turistica - Consolidato
- Residenza turistica - Espansione

#### ATTIVITÀ RICETTIVE

- Attività ricettive - Consolidato
- Attività ricettive - Espansione
- Attrezzature turistiche leggere - Consolidato
- Attrezzature turistiche leggere - Espansione
- Turistico/Ricettivo generico - Consolidato
- Turistico/Ricettivo generico - Espansione
- Turistico/Ricettivo generico - Trasformazione

#### VERDE PRIVATO

- Verde privato - Consolidato
- Verde privato - Espansione

#### SERVIZI DI LIVELLO COMUNALE

- Aree per attrezzature di livello comunale - Consolidato
- Aree per attrezzature di livello comunale - Espansione
- Aree miste verde attrezzature di livello comunale - Consolidato
- Aree miste verde attrezzature di livello comunale - Espansione
- Servizi di livello comunale non specificati - Consolidato
- Servizi di livello comunale non specificati - Espansione
- Aree a verde gioco e sport di livello comunale - Consolidato
- Aree a verde gioco e sport di livello comunale - Espansione
- Aree a verde gioco e sport di livello comunale - Trasformazione

#### SERVIZI DI LIVELLO SOVRACOMUNALE

- Aree per attrezz. di livello sovracomunale - Consolidato
- Aree per attrezz. di livello sovracomunale - Espansione
- Servizi di livello sovracomunale non specificati - Consolidato
- Verde di livello sovracomunale - Consolidato

#### INFRASTRUTTURE DI TRASPORTO AREALI

- Infrastrutture su ferro - Consolidato
- Strade - Consolidato
- Strade - Espansione

#### BOSCHI

- Boschi - Consolidato

#### AGRICOLO

- Innestamenti agricoli - Consolidato
- Innestamenti agricoli - Espansione
- Agricoltura generica - Consolidato
- Agricoltura generica - Trasformazione
- Culture specializzate - Consolidato

#### CORPI IDRICI

- Corpi idrici - Consolidato

#### ATTIVITÀ ESTRATTIVE

- Attività estrattive - Consolidato
- Attività estrattive - Non specificato

#### VINCOLI

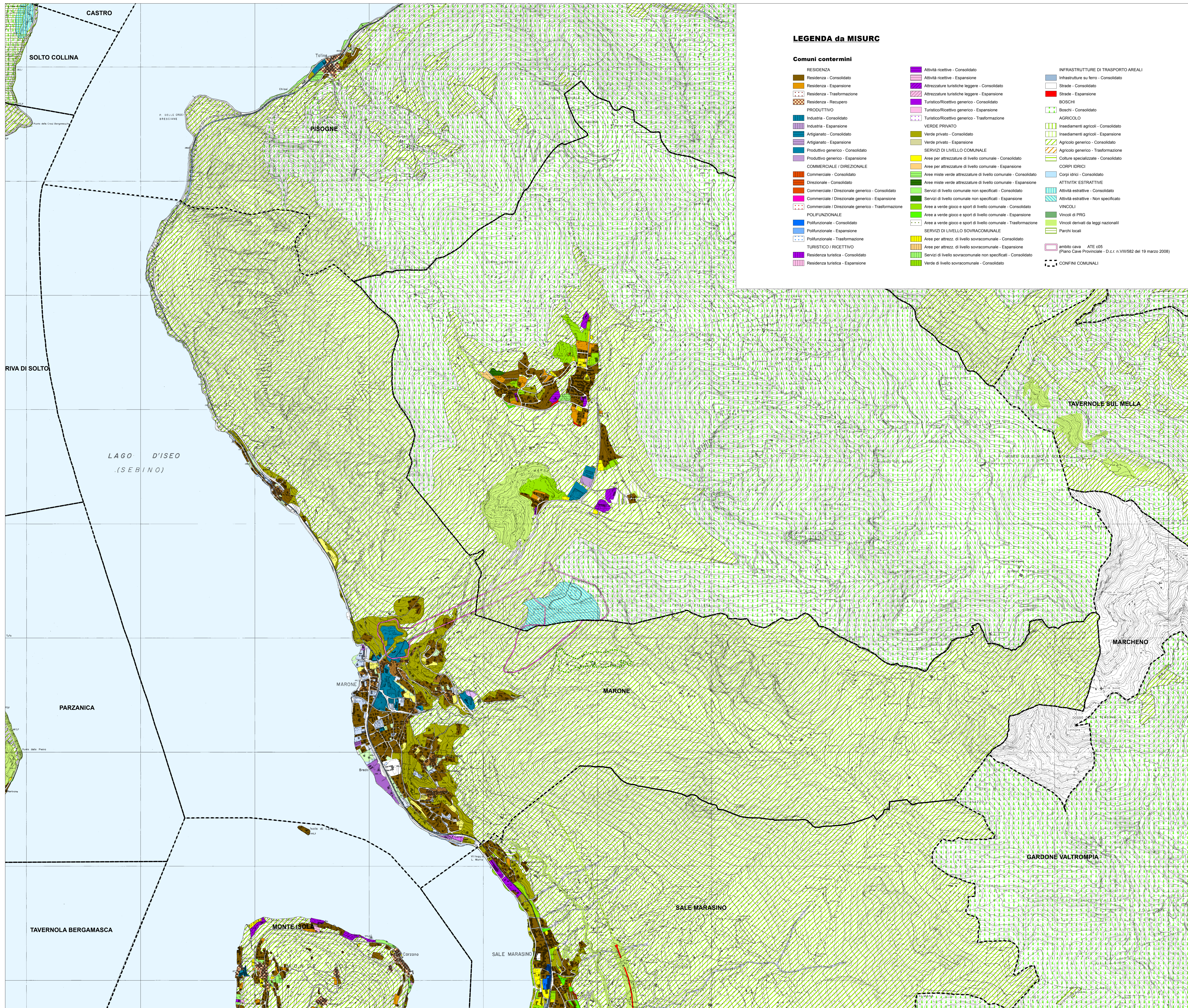
- Vincoli di PRG
- Vincoli derivati da leggi nazionali
- Parchi locali

#### AMBITO CAVA ATE c05

- ambito cava ATE c05 (Piano Cave Provinciale - D.c.r. n.VIII/582 del 19 marzo 2008)

#### CONFINI COMUNALI

- CONFINI COMUNALI



### LEGENDA

**Comune di Marone**

**AMBITI DI TRASFORMAZIONE**

- residenziale (P.A., A.r.c., P.I., P.I.r.u.)
- produttivo (P.A.P.)
- turistico/ricettivo (A.I.C.)

**TESSUTO URBANO CONSOLIDATO**

- residenziale (zone A1 - B1 - B2 - V.D.)
- produttivo (zone D1 - D2 - D3)
- turistico/ricettivo (zona Ta - Tr)
- verde privato

**NUCLEI DI ANTICA FORMAZIONE (zone A)**

**SERVIZI**

- servizio esistente
- servizio di progetto

**SERVIZI DI LIVELLO SOVRACOMUNALE**

- servizio esistente
- servizio in progetto

**IMPIANTI**

- livello comunale
- livello sovracomunale

**AREE AGRICOLE**

- aree agricole (E)
- aree agricole (amb. Madonna della Rosa)

**AREE DI VALORE PAESAGGISTICO-AMBIENTALE ED ECOLOGICO**

- Rispetto dell'abitato e verde di connessione tra territorio agricolo ed edificato

**AREE A RISCHIO DI COMPROMISSIONE O DEGRADO**

- ambito cava ATE c05 (Piano Cave Provinciale - D.c.r. n.VIII/582 del 19 marzo 2008)

