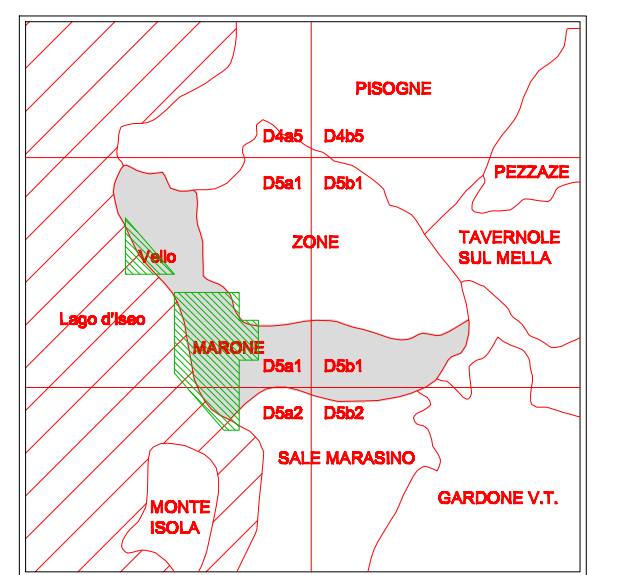


COMUNE DI MARONE



Provincia di Brescia

Regione Lombardia

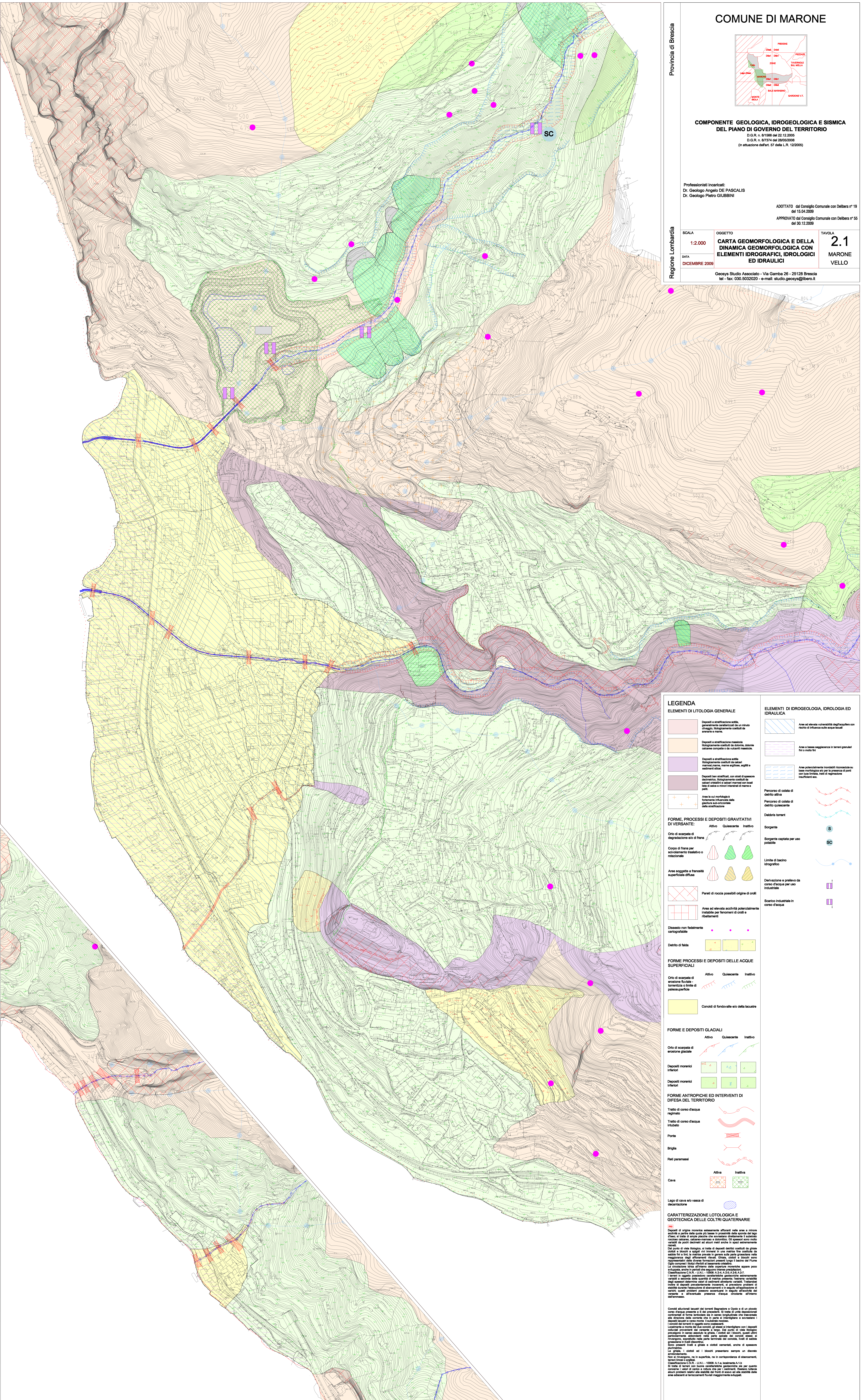
COMPONENTE GEOLOGICA, IDROGEOLOGICA E SISMICA DEL PIANO DI GOVERNO DEL TERRITORIO

Professionisti incaricati: Dr. Geologo Angelo DE PASCALIS, Dr. Geologo Pietro GIUBBINI

ADOTTATO dal Consiglio Comunale con Delibera n° 19 del 15.04.2009, APPROVATO dal Consiglio Comunale con Delibera n° 55 del 30.12.2009

Table with 3 columns: SCALA (1:2.000), OGGETTO (CARTA GEOMORFOLOGICA E DELLA DINAMICA GEOMORFOLOGICA CON ELEMENTI IDROGRAFICI, IDROLOGICI ED IDRAULICI), and TAVOLA (2.1 MARONE VELLO)

Geosys Studio Associato - Via Garibaldi 26 - 25128 Brescia, tel - fax: 030.5032020 - e-mail: studio.geosys@libero.it



LEGENDA

ELEMENTI DI LITOLOGIA GENERALE

- List of geological elements with corresponding color swatches: Depositi a stratificazione sottile, Depositi a stratificazione massiccia, Depositi a stratificazione sabbia, Depositi ben stratificati, Area in cui potrebbe avvenire un'erosione, etc.

FORME, PROCESSI E DEPOSITI GRAVITATIVI DI VERSANTE

- List of geomorphological features and processes: Orto di scarpata di degradazione, Corpo di frana, Area soggetta a frangibilità, Pire di roccia, etc.

DISSASTO NON FEDERANTE CARATTERIZABILE

- Diagnostico di fessure, represented by a grid pattern.

FORME PROCESSI E DEPOSITI DELLE ACQUE SUPERFICIALI

- List of surface water features: Orto di scarpata di erosione fluviale, Conoidi di fanofluviale, etc.

FORME E DEPOSITI GLACIALI

- List of glacial features: Orto di scarpata di erosione glaciale, Depositi morienici, etc.

FORME ANTROPICHE ED INTERVENTI DI DIFESA DEL TERRITORIO

- List of anthropic features and interventions: Tratto di corso d'acqua, Ponte, Briglia, etc.

CARATTERIZZAZIONE LITOLOGICA E GEOTECNICA DELLE COLTRI QUATERNARIE

Detailed text describing the Quaternary lithology and geotechnical characteristics, including soil types and erosion processes.

ELEMENTI DI IDROGEOLOGIA, IDROLOGIA ED IDRAULICA

- List of hydrogeological, hydrological, and hydraulic elements: Area ad elevata vulnerabilità, Area a bassa stagionalità, etc.