



Comune di Marone
Provincia di Brescia

VARIANTE 4/2020 AL
PIANO DI GOVERNO DEL TERRITORIO
Aggiornamento della componente geologica, idrogeologica e sismica

Data:	DICEMBRE 2020	Tavola:	
Scala:	1:5.000	CARTA PAI PGRA	3a
Copertura:	INTERO TERRITORIO COMUNALE		

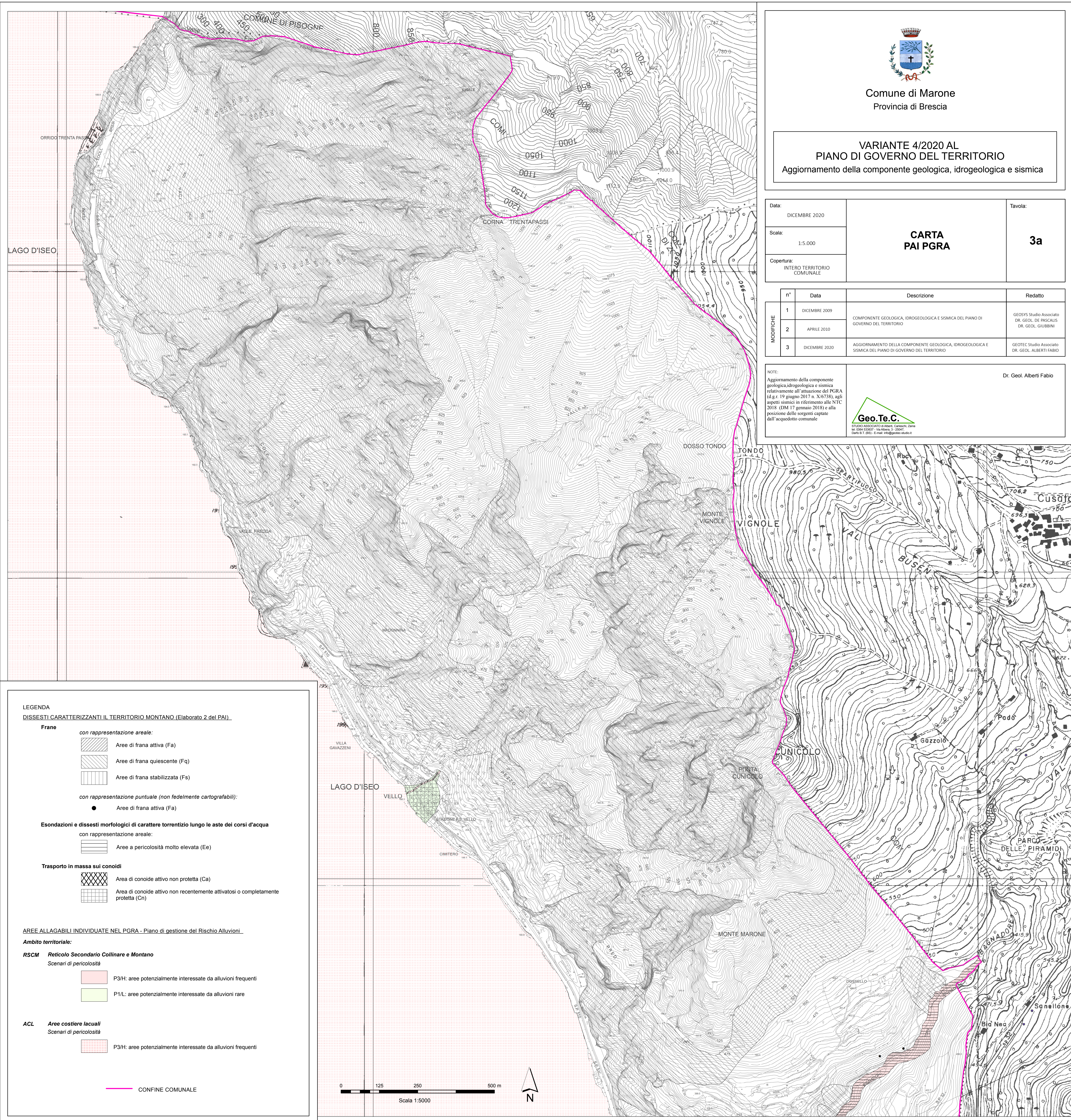
n°	Data	Descrizione	Redatto
1	DICEMBRE 2009	COMPONENTE GEOLOGICA, IDROGEOLOGICA E SISMICA DEL PIANO DI GOVERNO DEL TERRITORIO	GEOSYS Studio Associato DR. GEOL. DE PASCALES DR. GEOL. GIUBBINI
2	APRILE 2010		
3	DICEMBRE 2020	AGGIORNAMENTO DELLA COMPONENTE GEOLOGICA, IDROGEOLOGICA E SISMICA DEL PIANO DI GOVERNO DEL TERRITORIO	GEOTEC Studio Associato DR. GEOL. ALBERTI FABIO

NOTE:

Aggiornamento della componente geologica, idrogeologica e sismica relativamente all'attuazione del PGRA (d.g.r. 19 giugno 2017 n. X/6739), agli aspetti sismici in riferimento alle NTC 2018 (DM 17 gennaio 2018) e alla posizione delle sorgenti captate dall'acquedotto comunale



Dr. Geol. Alberti Fabio



LEGENDA
DISSESTI CARATTERIZZANTI IL TERRITORIO MONTANO (Elaborato 2 del PAI)

- Frane**
- con rappresentazione areale:
- Area di frana attiva (Fa)
 - Area di frana quiescente (Fq)
 - Area di frana stabilizzata (Fs)
- con rappresentazione puntuale (non fedelmente cartografabili):
- Area di frana attiva (Fa)
- Esondazioni e dissesti morfologici di carattere torrentizio lungo le aste dei corsi d'acqua**
con rappresentazione areale:
- Area a pericolosità molto elevata (Ee)
- Trasporto in massa sui conoidi**
- Area di conoide attivo non protetta (Ca)
 - Area di conoide attivo non recentemente attivatosi o completamente protetta (Cn)

AREE ALLAGABILI INDIVIDUATE NEL PGRA - Piano di gestione del Rischio Alluvioni

- Ambito territoriale:**
- RSCM Reticolo Secondario Collinare e Montano**
Scenari di pericolosità
- P3/H: aree potenzialmente interessate da alluvioni frequenti
 - P1/L: aree potenzialmente interessate da alluvioni rare
- ACL Aree costiere lacuali**
Scenari di pericolosità
- P3/H: aree potenzialmente interessate da alluvioni frequenti

CONFINE COMUNALE

