

Legenda

— Confine comunale

Aree caratterizzate da reale o potenziale instabilità dei versanti

- Aree ubicate in posizione marginale e caratterizzate da basso grado di pericolosità, comprese le aree caratterizzate da pendenze oltre i 20° in terreno e oltre i 30° in roccia
- Aree caratterizzate indicativamente da pendenze comprese tra i 35° e i 45° in roccia e tra i 25° e i 35° in terreno, tali da rendere potenzialmente instabili le masse rocciose o le coltri di depositi superficiali
- Aree caratterizzate indicativamente da pendenze > 45° in roccia e > 35° in terreno, tali da rendere potenzialmente instabili le masse rocciose o le coltri di depositi superficiali
- Aree caratterizzate da evidenti indici di instabilità quali soliflusso, fratture di trazione, sdoppiamenti di cresta, falde di detrito attive, contropendenze, rotture di pendio, accompagnati da intensa fratturazione e dislocazione degli ammassi rocciosi
- Aree a pericolosità media per la prossimità con fenomeni di caduta massi e crolli in roccia
- Aree a pericolosità elevata per la prossimità con fenomeni di caduta massi e crolli in roccia
- Zone di frana relitta o stabilizzata
- Zone di frana quiescente
- Zone di frana attiva
- Zone di frana attiva con fenomeni di crollo e/o caduta massi

Zone interessate da distacco e/o transito di fenomeni valanghivi

- Zone di innesco e/o transito di fenomeni valanghivi definiti da rilevamento e fotointerpretazione nell'ambito della Carta di Localizzazione Probabile delle Valanghe di Regione Lombardia

Zone interessate o potenzialmente interessate da fenomeni di trasporto in massa su conoide

- Zone di conoide non recentemente attivatosi o completamente protette
- Zone di conoide attivo parzialmente protette
- Zone di conoide attivo non protette

Zone vulnerabili dal punto di vista idraulico

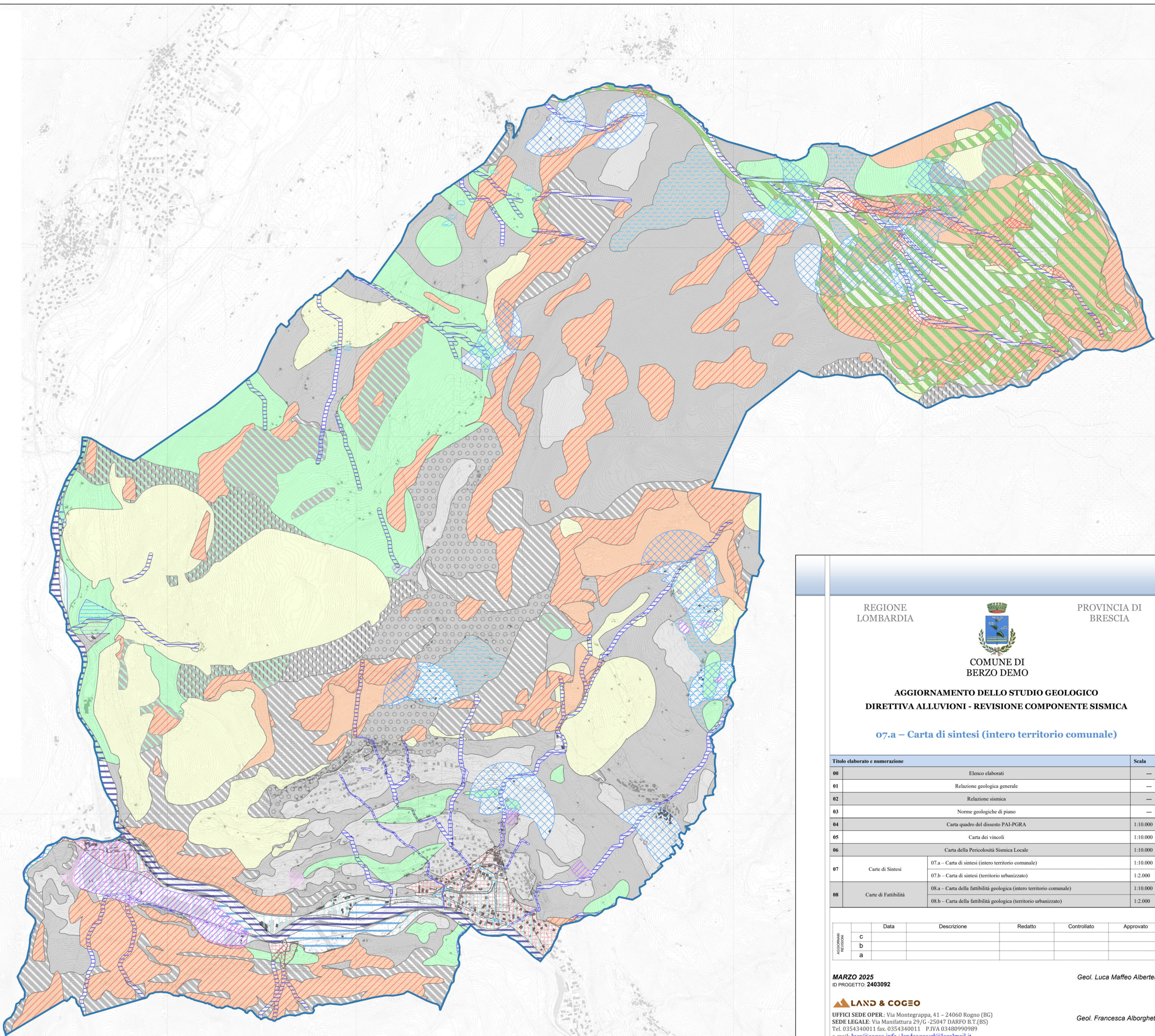
- Fascia di deflusso della piena (Fascia A del PAI)
- Zone comprese fra la Fascia A e la Fascia B del PAI
- Zone comprese nell'area allagabile a tergo della Fascia B di Progetto del PAI
- Zone comprese fra la Fascia B e la Fascia C del PAI, ma esterne all'area allagabile a tergo della B di Progetto
- Aree esterne alla Fascia C del PAI potenzialmente allagabili in occasione di eventi meteorici straordinari con modesti valori di altezza e velocità delle correnti d'acqua in tracimazione
- Zone a pericolosità molto elevata per esondazioni e dissesti a carattere torrentizio
- Zone a pericolosità elevata per esondazioni e dissesti a carattere torrentizio
- Zone a pericolosità media o moderata per esondazioni e dissesti a carattere torrentizio
- Settori potenzialmente allagabili per insufficienza delle rete fognaria, così come perimetrati nell'ambito del Documento di Piano Semplificato del Rischio Idraulico

Aree vulnerabili dal punto di vista idrogeologico

- Zona di tutela assoluta delle captazioni ad uso idropotabile
- Zona di rispetto delle captazioni ad uso idropotabile (definita con criterio geometrico)

Zone con caratteristiche geotecniche e idrogeologiche particolari

- Aree caratterizzate da ristagno d'acqua e/o solchi di ruscellamento concentrato con possibilità di mobilitazione della coltre superficiale
- Zone con caratteristiche geotecniche particolarmente scadenti per la presenza di depositi poco addensati (depositi palustri, torbe e/o argille) e/o depositi di natura antropica potenzialmente soffici e che possono essere sede di cedimenti e assestamenti
- Zone con caratteristiche geotecniche particolarmente scadenti e riconosciute ufficialmente come siti di discarica nell'ambito del PGT precedente



REGIONE
LOMBARDIA



PROVINCIA DI
BRESCIA

COMUNE DI
BERZO DEMO

AGGIORNAMENTO DELLO STUDIO GEOLOGICO
DIRETTIVA ALLUVIONI - REVISIONE COMPONENTE SISMICA

07.a – Carta di sintesi (intero territorio comunale)

Titolo elaborato e numerazione		Scala
00	Elenco elaborati	---
01	Relazione geologica generale	---
02	Relazione sismica	---
03	Norme geologiche di piano	---
04	Carta quadro del dissesto PAI-PGRA	1:10.000
05	Carta dei vincoli	1:10.000
06	Carta della Pericolosità Sismica Locale	1:10.000
07	Carte di Sintesi	07.a – Carta di sintesi (intero territorio comunale)
		07.b – Carta di sintesi (territorio urbanizzato)
08	Carte di Fattibilità	08.a – Carta della fattibilità geologica (intero territorio comunale)
		08.b – Carta della fattibilità geologica (territorio urbanizzato)

	Data	Descrizione	Redatto	Controllato	Approvato
AGGIORNAMENTO REVISIONE	c				
	b				
	a				

MARZO 2025
ID PROGETTO: 2403092

Geol. Luca Maffeo Albertelli



UFFICI SEDE OPER.: Via Montegrappa, 41 – 24060 Rogno (BG)
SEDE LEGALE: Via Manifattura 29/G -25047 DARFO B.T.(BS)
Tel. 0354340011 fax. 0354340011 P.IVA 03480990989
e-mail: luca@cogeo.info / landcogeo srl@legalmail.it

Geol. Francesca Alborghetti