

Legenda

— Confine comunale

PAI

Dissesti poligonali PAI

- Area di frana attiva (Fa)
- Area di frana quiescente (Fq)
- Area di frana stabilizzata (Fs)
- Dissesti a carattere torrentizio - Area a pericolosità molto elevata (Ee)
- Dissesti a carattere torrentizio - Area a pericolosità elevata (Eb)
- Dissesti a carattere torrentizio - Area a pericolosità media o moderata (Em)
- Area di conoide attivo non protetta (Ca)
- Area di conoide attivo parzialmente protetta (Cp)
- Area di conoide non recentemente attivatosi o completamente protetta (Cn)
- Valanghe - Area a pericolosità molto elevata o elevata (Ve)

Dissesti puntuali PAI

- # Frane attive puntuali

Fasce di esondazione PAI

- Limite Fascia A
- Limite Fascia B
- • Limite Fascia B di progetto
- Aree allagabili a tergo della Fascia B di progetto (2020)
- Limite Fascia C

Aree allagabili PGRA

Ambito territoriale RP (Reticolo Principale)

- P3 - H: Aree potenzialmente interessate da alluvioni frequenti
- P2 - M: Aree potenzialmente interessate da alluvioni poco frequenti
- P1 - L: Aree potenzialmente interessate da alluvioni rare

Ambito territoriale RSCM (Reticolo Secondario Collinare e Montano)

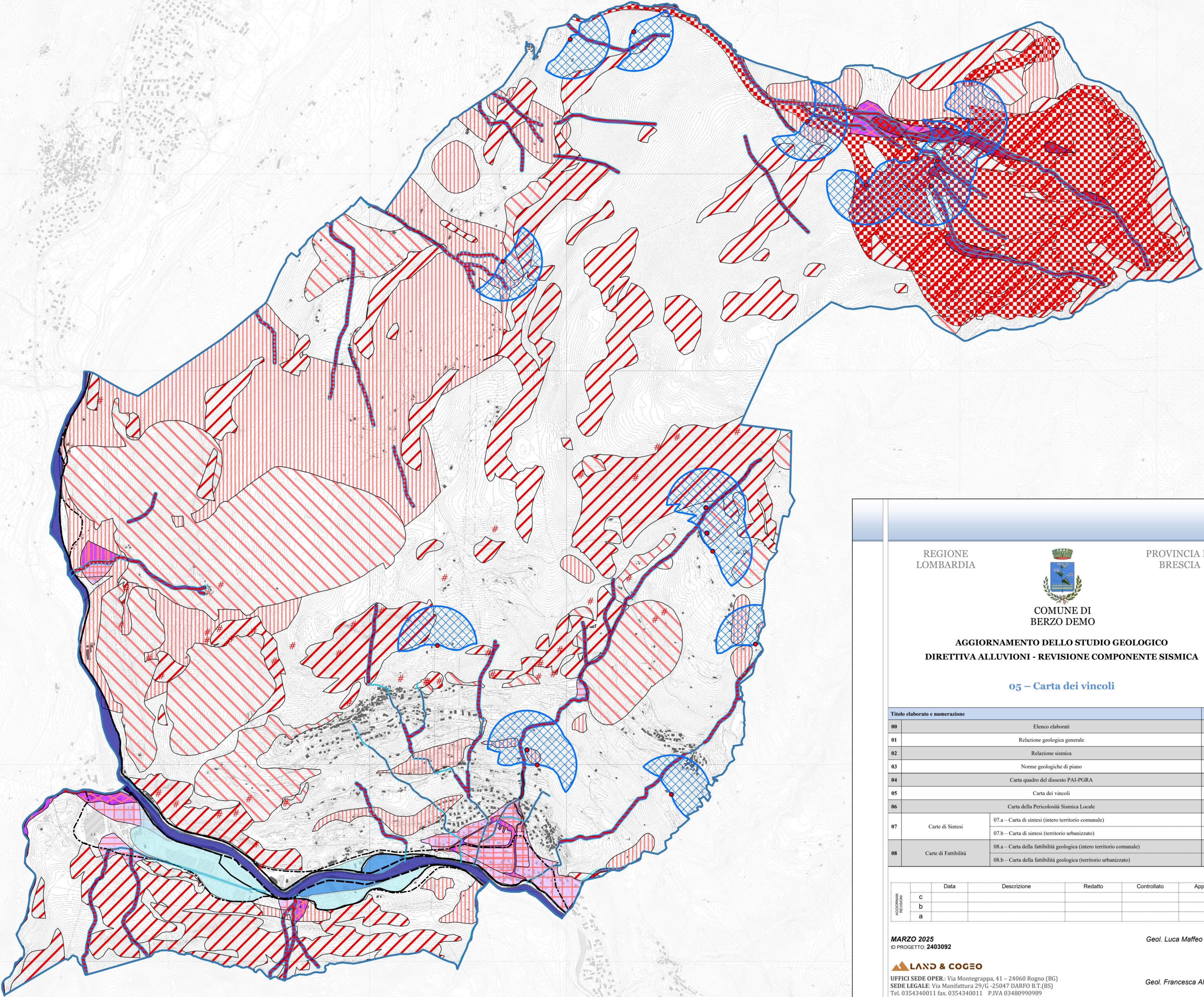
- P3 - H: Scenario di esondazione frequente
- P2 - M: Scenario di esondazione poco frequente
- P1 - L: Scenario di esondazione rara

Vincoli di tutela delle acque

- Fasce di rispetto del Reticolo Idrico Minore

Aree di rispetto per le captazioni ad uso idropotabile

- Area di tutela assoluta (10 metri)
- Area di rispetto (200 metri)



SCALA 1:10.000

REGIONE
LOMBARDIA



PROVINCIA DI
BRESCIA

COMUNE DI
BERZO DEMO

AGGIORNAMENTO DELLO STUDIO GEOLOGICO
DIRETTIVA ALLUVIONI - REVISIONE COMPONENTE SISMICA

05 – Carta dei vincoli

Titolo elaborato e numerazione			Scala
00	Elenco elaborati		---
01	Relazione geologica generale		---
02	Relazione sismica		---
03	Norme geologiche di piano		---
04	Carta quadro del dissesto PAI-PGRA		1:10.000
05	Carta dei vincoli		1:10.000
06	Carta della Pericolosità Sismica Locale		1:10.000
07	Carte di Sintesi	07.a – Carta di sintesi (intero territorio comunale)	1:10.000
		07.b – Carta di sintesi (territorio urbanizzato)	1:2.000
08	Carte di Fattibilità	08.a – Carta della fattibilità geologica (intero territorio comunale)	1:10.000
		08.b – Carta della fattibilità geologica (territorio urbanizzato)	1:2.000

AGGIORNAMENTO REVISIONE		Data	Descrizione	Redatto	Controllato	Approvato
	c					
	b					
	a					

MARZO 2025
ID PROGETTO: 2403092



UFFICI SEDE OPER.: Via Montegrappa, 41 - 24060 Rogno (BG)
SEDE LEGALE: Via Manifattura 29/G - 25047 DARFO B.T. (BS)
Tel. 0354340011 fax. 0354340011 P.IVA 03480990989
e-mail: luca@cogeo.info / landcogeo@legaimail.it

Geol. Luca Maffeo Albertelli

Geol. Francesca Alborghetti