

Comune di Sonico  
Provincia di Brescia

## **PROGETTO ESECUTIVO**

### Opere di EFFICIENTAMENTO ENERGETICO DEL MUNICIPIO CON SOSTITUZIONE DEI SERRAMENTI ESTERNI

Elaborato:		Tavola n.
ELABORATO GRAFICO		2
Rev.00	Data: 24 novembre 2022	

---

**UFFICIO TECNICO** *Comune di Sonico*

*Piazza IV Novembre n.1 - 25048 Sonico (BS)*

*Tel. 0364 75030 - Fax 0364 75391 - info@comune.sonico.bs.it*

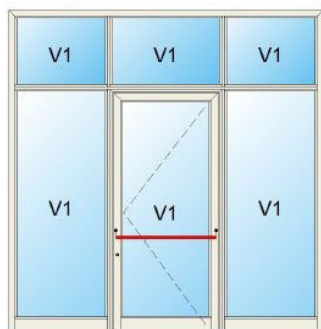
*Dott. Ing. Fabio Gaioni*

---



# COMUNE DI SONICO

Provincia di Brescia



## POS. 1 - INGRESSO

Dimensioni 3150 x 3260 mm

Colore profili A - RAL STANDARD – COME ESISTENTE

Colore Accessori OxArg (Ox Argento)

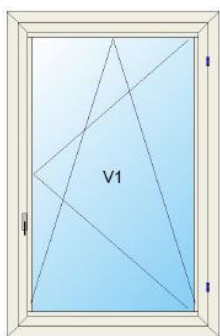
Apertura Esterna-Dx

Altezza maniglia 1050 mm

Tamponamento (V1) 33.1 BE+16 ARGON SW+4+16 ARGON SW+33.1 BE

Superficie 10,27 m<sup>2</sup>

Quantità: 1



## POS. 2-40

Dimensioni 960 x 1500 mm

Colore profili A - RAL STANDARD – COME ESISTENTE

Colore Accessori OxArg (Ox Argento)

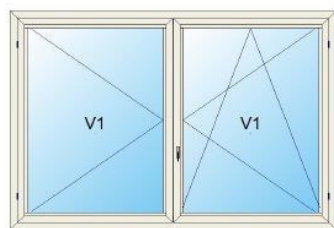
Apertura Interna-Dx/R

Altezza maniglia 500 mm

Tamponamento (V1) 33.1 BE+16 ARGON SW+4+16 ARGON SW+33.1 BE

Superficie 1,44 m<sup>2</sup>

Quantità: 2



## POS. 3-5-6-9-12-22-24-25-26-33-35-38-39-41-42-44-47

Dimensioni 2260 x 1500 mm

Colore profili A - RAL STANDARD – COME ESISTENTE

Colore Accessori OxArg (Ox Argento)

Apertura Interna-Dx/R

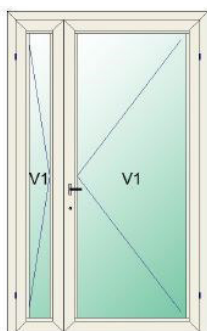
Altezza maniglia 500 mm

Tamponamento (V1) 33.1 BE+16 ARGON SW+4+16 ARGON SW+33.1 BE

Superficie 3,39 m<sup>2</sup>

Tende veneziane da interno su pos. 42

Quantità: 17



## POS. 4

Dimensioni 1400 x 2330 mm

Colore profili A - RAL STANDARD – COME ESISTENTE

Colore Accessori OxArg (Ox Argento)

Apertura Interna-Dx

Altezza maniglia 1050 mm

Tamponamento (V1) 33.1 BE+16 ARGON SW+4+16 ARGON SW+33.1 BE SAT

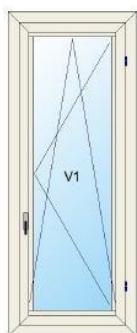
Superficie 3,26 m<sup>2</sup>

COMPRESO RISCONTRO ELETTRICO

Quantità: 1

---

**UFFICIO TECNICO**



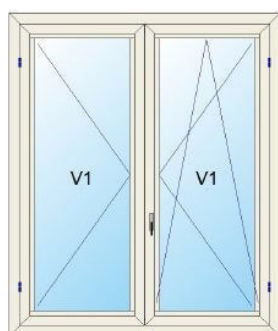
POS. 7-8-11-19-34-37  
 Dimensioni 560 x 1500 mm  
 Colore profili A - RAL STANDARD – COME ESISTENTE  
 Colore Accessori OxArg (Ox Argento)  
 Apertura Interna-Dx/R  
 Altezza maniglia 500 mm  
 Tamponamento (V1) 33.1 BE+16 ARGON SW+4+16 ARGON SW+33.1 BE  
 Superficie 0,84 m<sup>2</sup>  
 Quantità: 6



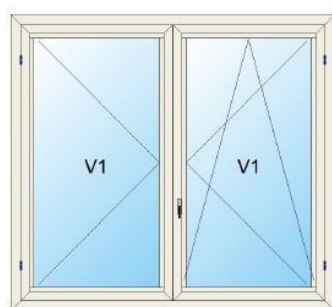
POS. 10  
 Dimensioni 1000 x 2330 mm  
 Colore profili A - RAL STANDARD – COME ESISTENTE  
 Colore Accessori OxArg (Ox Argento)  
 Apertura Interna-Dx  
 Altezza maniglia 1050 mm  
 Tamponamento (V1) 33.1 BE+16 ARGON SW+4+16 ARGON SW+33.1 BE SAT  
 Superficie 2,33 m<sup>2</sup>  
 COMPRESO RISCONTRO ELETTRICO  
 Quantità: 1



POS. 13-14-15-16-17  
 Dimensioni 1250 x 1100 mm  
 Colore profili A - RAL STANDARD – COME ESISTENTE  
 Colore Accessori OxArg (Ox Argento)  
 Apertura Interna-Dx/R  
 Altezza maniglia 500 mm  
 Tamponamento (V1) 33.1 BE+16 ARGON SW+4+16 ARGON SW+33.1 BE  
 Superficie 1,37 m<sup>2</sup>  
 Quantità: 5



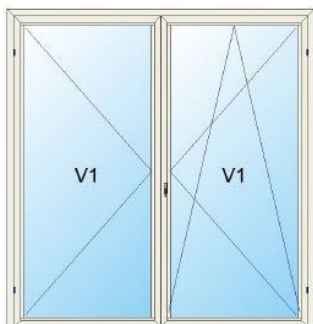
POS. 27-28-29-30-31  
 Dimensioni 1250 x 1500 mm  
 Colore profili A - RAL STANDARD – COME ESISTENTE  
 Colore Accessori OxArg (Ox Argento)  
 Apertura Interna-Dx/R  
 Altezza maniglia 500 mm  
 Tamponamento (V1) 33.1 BE+16 ARGON SW+4+16 ARGON SW+33.1 BE  
 Superficie 1,88 m<sup>2</sup>  
 Quantità: 5



POS. 18-20-23  
 Dimensioni 1650 x 1500 mm  
 Colore profili A - RAL STANDARD – COME ESISTENTE  
 Colore Accessori OxArg (Ox Argento)  
 Apertura Interna-Dx/R  
 Altezza maniglia 500 mm  
 Tamponamento (V1) 33.1 BE+16 ARGON SW+4+16 ARGON SW+33.1 BE  
 Superficie 2,48 m<sup>2</sup>  
 Quantità: 3

---

## UFFICIO TECNICO



POS. 32

Dimensioni 2280 x 2400 mm

Colore profili A - RAL STANDARD – COME ESISTENTE

Colore Accessori OxArg (Ox Argento)

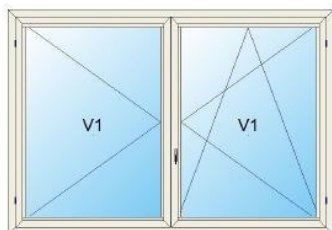
Apertura Interna-Dx/R

Altezza maniglia 1050 mm

Tamponamento (V1) 33.1 BE+16 ARGON SW+4+16 ARGON SW+33.1 BE

Superficie 5,47 m<sup>2</sup>

Quantità: 1



POS. 21

Dimensioni 2200 x 1500 mm

Colore profili A - RAL STANDARD – COME ESISTENTE

Colore Accessori OxArg (Ox Argento)

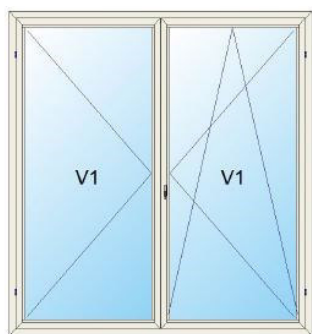
Apertura Interna-Dx/R

Altezza maniglia 500 mm

Tamponamento (V1) 33.1 BE+16 ARGON SW+4+16 ARGON SW+33.1 BE

Superficie 3,3 m<sup>2</sup>

Quantità: 1



POS. 36

Dimensioni 2260 x 2410 mm

Colore profili A - RAL STANDARD – COME ESISTENTE

Colore Accessori OxArg (Ox Argento)

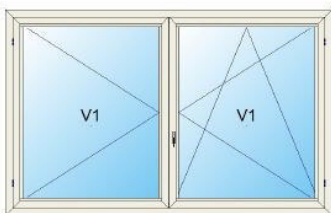
Apertura Interna-Dx/R

Altezza maniglia 1050 mm

Tamponamento (V1) 33.1 BE+16 ARGON SW+4+16 ARGON SW+33.1 BE

Superficie 5,45 m<sup>2</sup>

Quantità: 1



POS. 43

Sistema ALSistem - Planet 72 Plus 2260 x 1400 mm

Colore profili A - RAL STANDARD – COME ESISTENTE

Colore Accessori OxArg (Ox Argento)

Apertura Interna-Dx/R

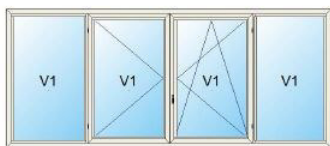
Altezza maniglia 500 mm

Tamponamento (V1) 33.1 BE+16 ARGON SW+4+16 ARGON SW+33.1 BE

Superficie 3,16 m<sup>2</sup>

Completa di tende veneziane da interno

Quantità: 1



POS. 45

Sistema ALSistem - Planet 72 Plus

Dimensioni 3600 x 1500 mm

Colore profili A - RAL STANDARD – COME ESISTENTE

Colore Accessori OxArg (Ox Argento)

Apertura Inter a-Dx/R

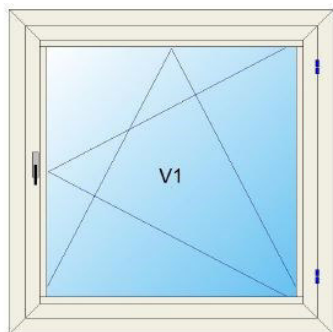
Altezza maniglia 500 mm

Tamponamento (V1) 33.1 BE+16 ARGON SW+4+16 ARGON SW+33.1 BE

---

## UFFICIO TECNICO

Superficie 5,4 m<sup>2</sup>  
Tende veneziane da interno su n. 3 vetri  
4 vetri di cui n. 1 vetro finitura opaca  
Quantità: 1

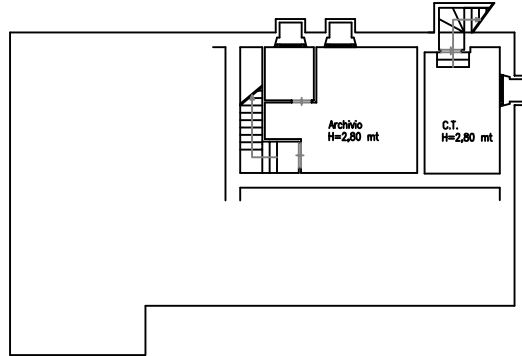


POS. 46  
Dimensioni 1000 x1000 mm  
Colore profili A - RAL STANDARD – COME ESISTENTE  
Colore Accessori OxArg (Ox Argento)  
Apertura Interna-Dx/R  
Altezza maniglia 500 mm  
Tamponamento (V1) 33.1 BE+16 ARGON SW+4+16 ARGON SW+33.1 BE  
Superficie 1 m<sup>2</sup>  
Quantità: 1

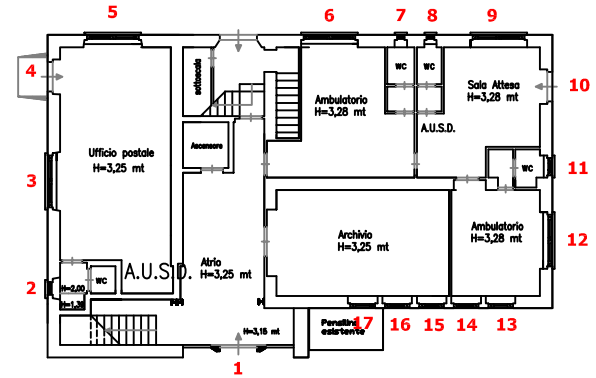
---

## UFFICIO TECNICO

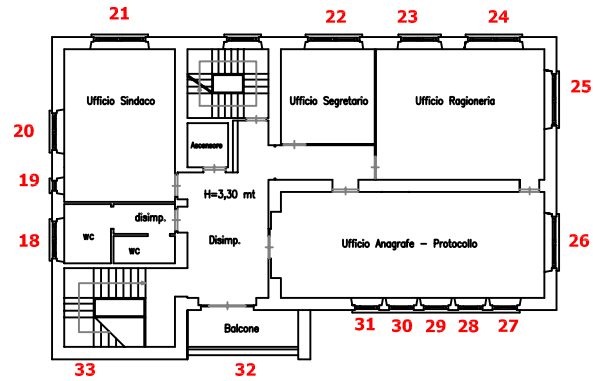
PIANO INTERRATO



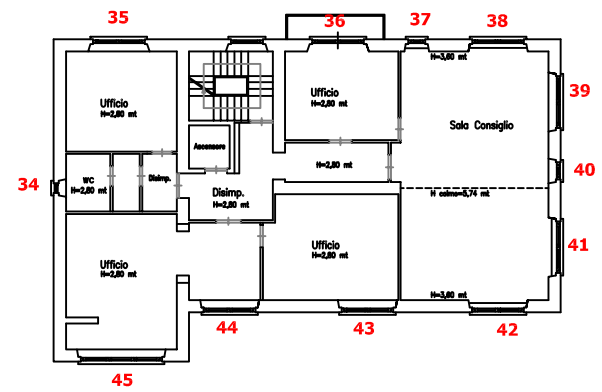
PIANO TERRA



PIANO PRIMO



PIANO SECONDO



PIANO TERZO

