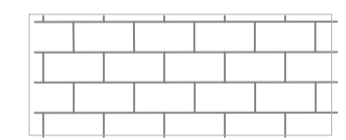
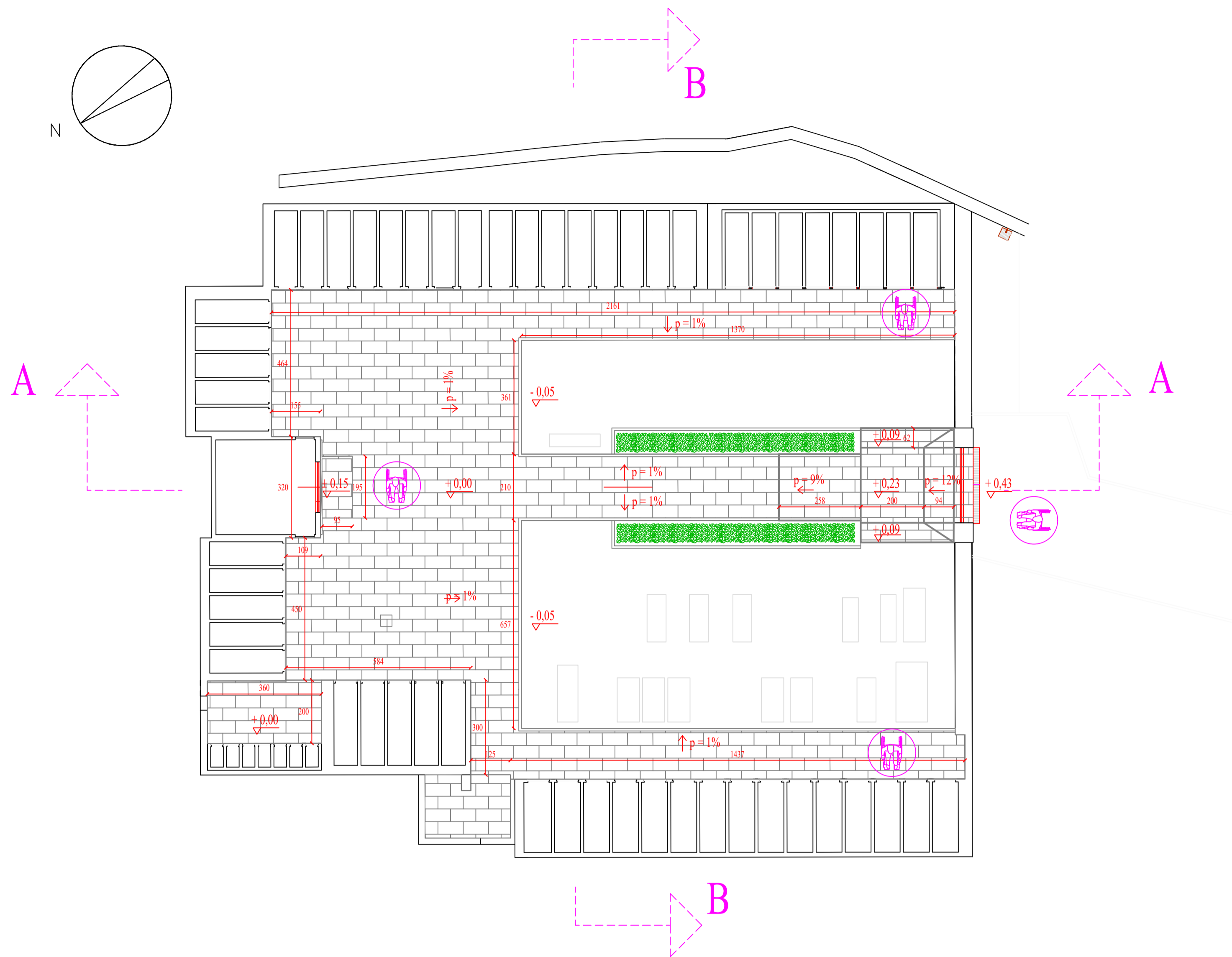
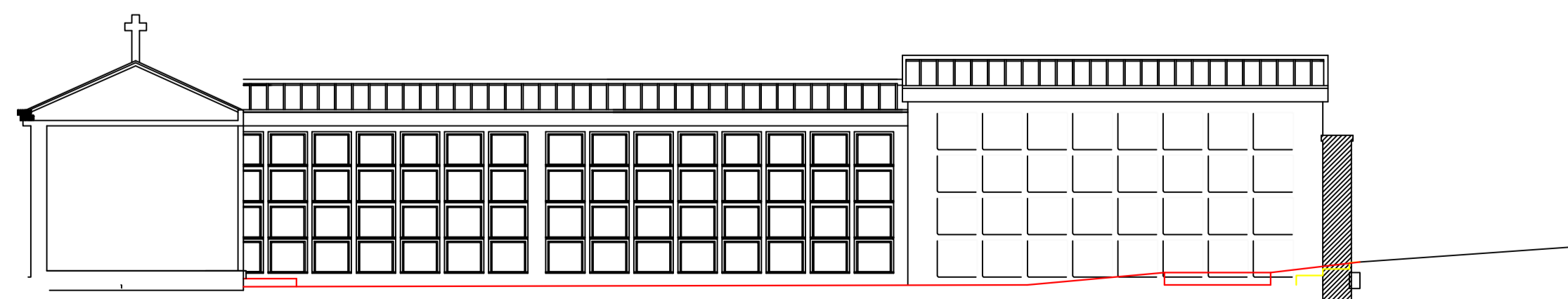


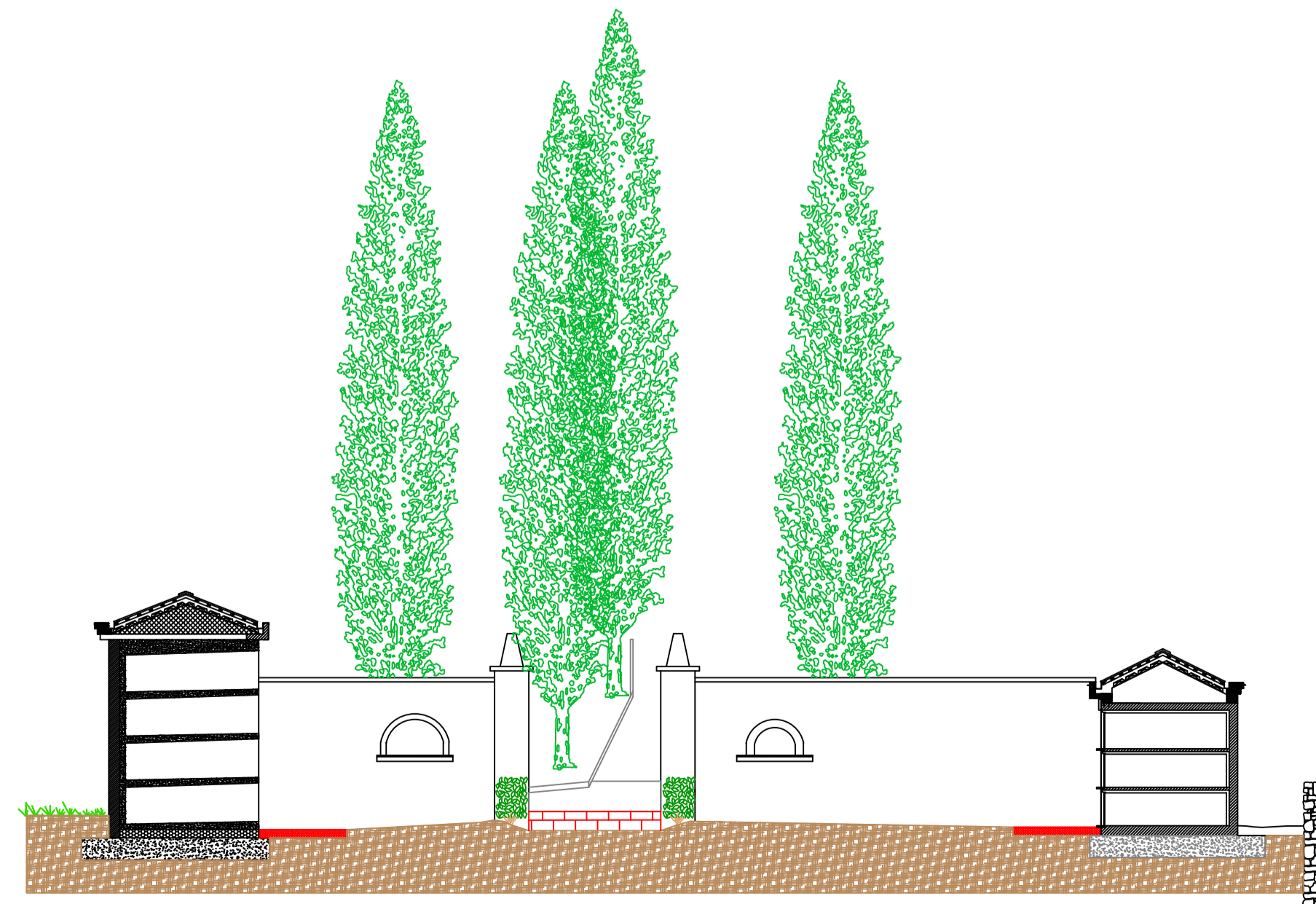
# PAVIMENTAZIONE



Pavimentazione in pietra di Luserna dim. 25 x 50 cm, sp. 2,5/4 cm posata a correre delimitata da cordolo in granito fiammato

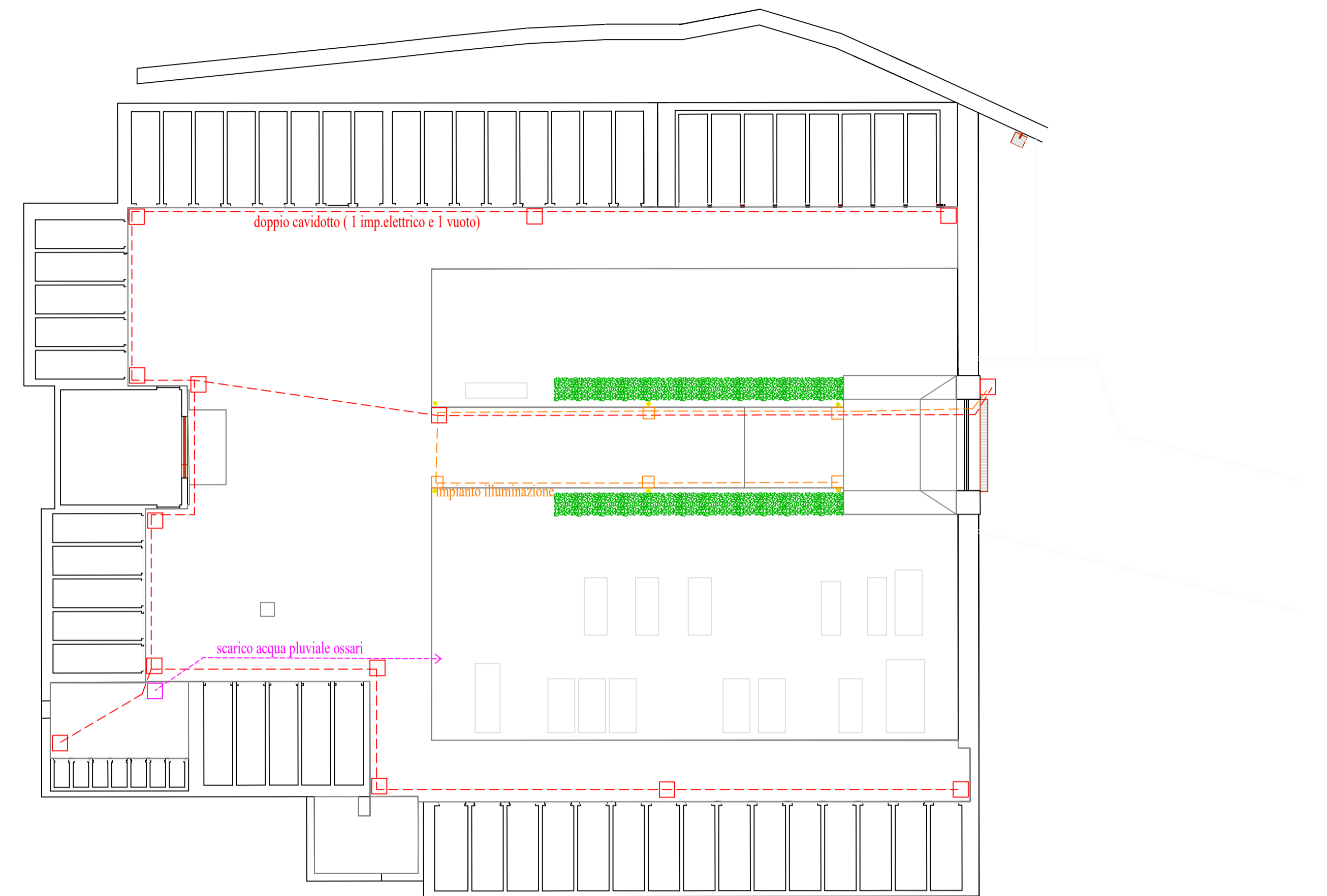


SEZIONE A-A

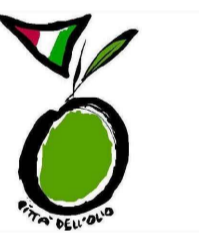


SEZIONE B-B

# IMPIANTI E ILLUMINAZIONE



COMUNE DI PISOGNE  
 PROVINCIA DI BRESCIA  
 Viale Vallecamonica, 2, 25055 Pisogne  
 Tel. 0364 88302121 - Fax 0364 8830240  
 C.F. - P.IVA : 00377510177  
 protocollo@pec.comune.pisogne.bs.it  
 info@comune.pisogne.bs.it  
 http://www.comune.pisogne.bs.it



PROGETTO DEFINITIVO - ESECUTIVO

INTERVENTO DI ADEGUAMENTO ED  
 ABBATTIMENTO DELLE BARRIERE  
 ARCHITETTONICHE E RIFACIMENTO VIALI  
 INTERNI AL CIMITERO COMUNALE DELLA  
 FRAZIONE DI TOLINE  
 CUP: D52F22000940004

OGGETTO TAVOLA:  
 STATO DI PROGETTO  
 SCALA 1:100

TAVOLA  
 N.

02

UFFICIO TECNICO COMUNALE

Responsabile di Area: Venturini Angelo Giuseppe  
 Progettisti: Ing. Venturini Angelo Giuseppe e Arch. Lambertenghi Dari