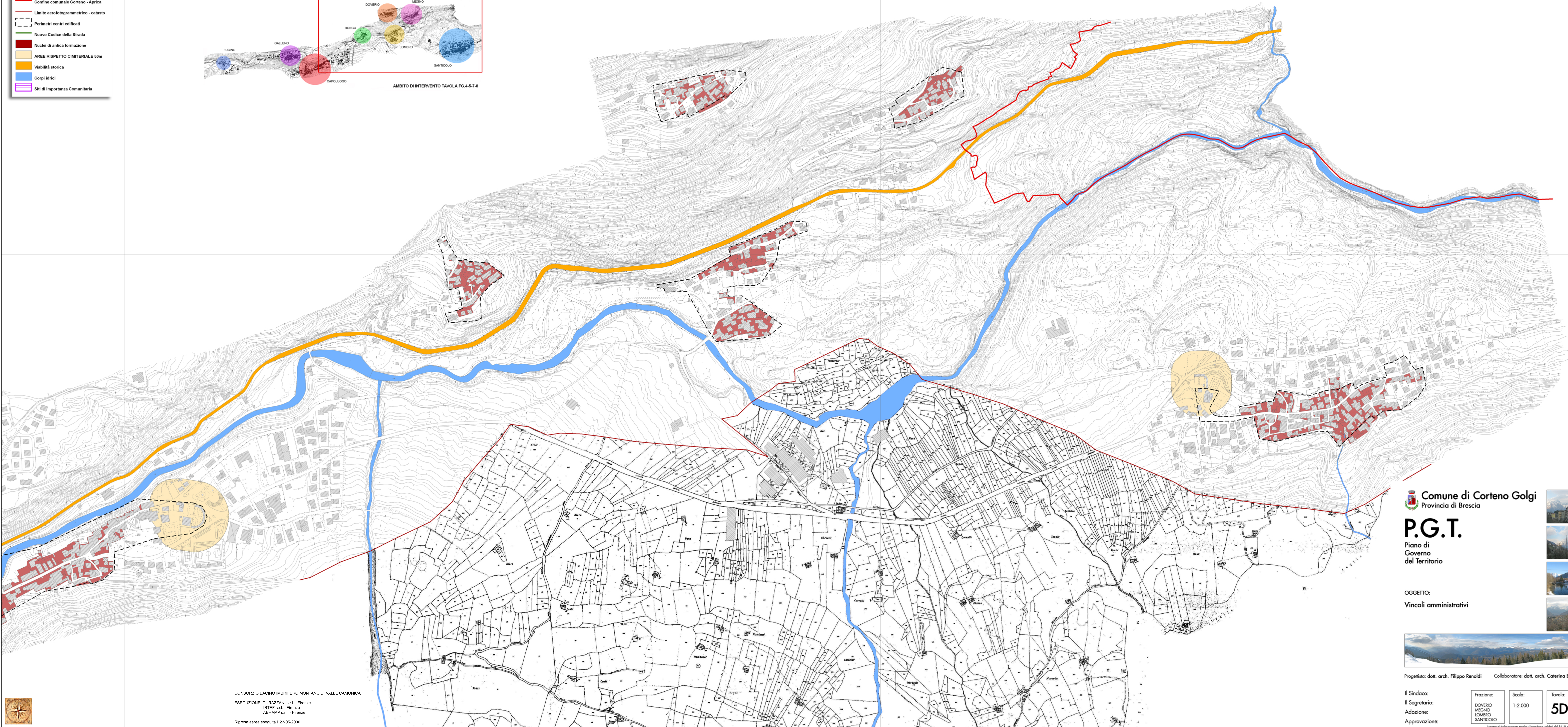
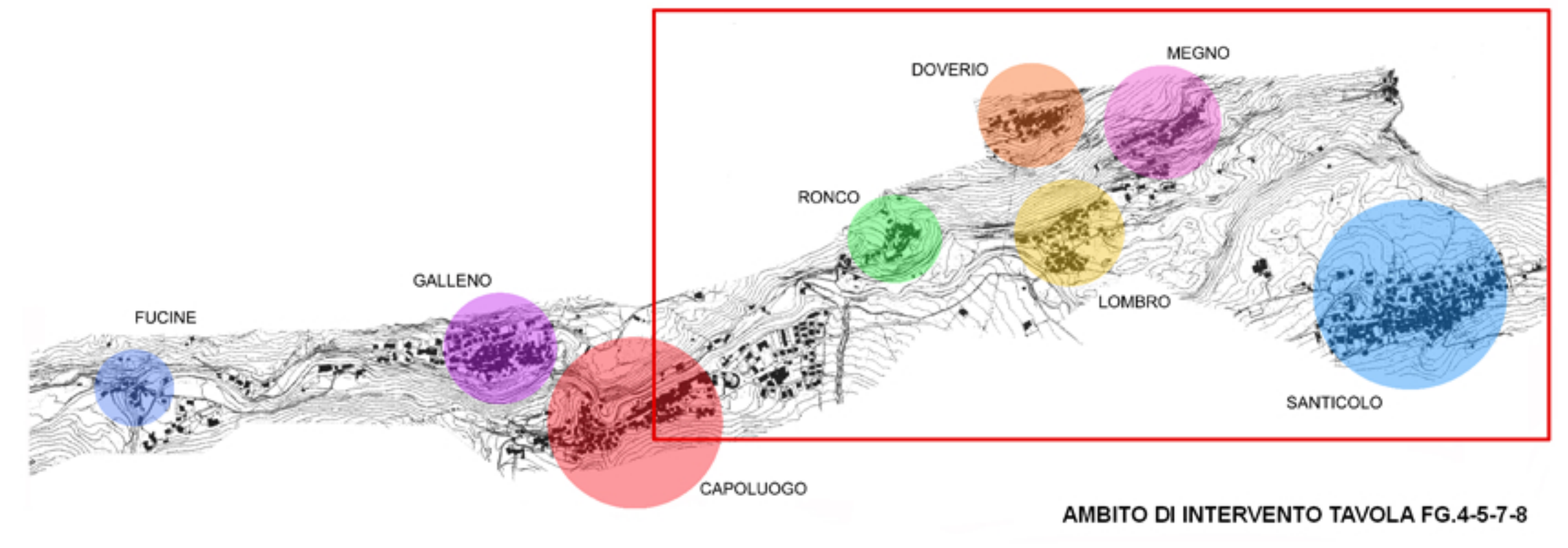


- Legenda**
- Confine comunale Corteno - Edolo
 - Confine comunale Corteno - Aprica
 - Limite aerofotogrammetrico - catasto
 - Perimetri centri edificati
 - Nuovo Codice della Strada
 - Nuclei di antica formazione
 - AREE RISPETTO CIMITERIALE 50m
 - Viabilità storica
 - Corpi idrici
 - Siti di Importanza Comunitaria



CONSORZIO BACINO IMBIFERO MONTANO DI VALLE CAMONICA
 ESECUZIONE: DURAZZANI s.r.l. - Firenze
 IRTEF s.r.l. - Firenze
 AERMAP s.r.l. - Firenze
 Ripresa aerea eseguita il 23-05-2000

Comune di Corteno Golgi
 Provincia di Brescia

P.G.T.

Piano di
 Governo
 del Territorio



OGGETTO:
Vincoli amministrativi



Progettista: dott. arch. Filippo Renoldi Collaboratore: dott. arch. Caterina Borghi

Il Sindaco:	Frazione:	Scala:	Tavola:
Il Segretario:	DOVERIO	1:2.000	5D1
Adozione:	MEGNO		
Approvazione:	LOMBRO		
	SANTIACOLO		

Data: 27/05/2009 Timbro Firma