



PIANO DI GOVERNO DEL TERRITORIO
VARIANTE DI AGGIORNAMENTO PGT 2018

DOCUMENTO DI PIANO

TAVOLA 08a
CONSUMO DI SUOLO

SITUAZIONE AL 2 DICEMBRE 2014 (ENTRATA IN VIGORE L.R.31/2014)

INTRODOTTA A SEGUITO DI PARERE DI COMPATIBILITA' CON P.T.C.P. E P.T.R.

SCALA 1:5000
DATA Giugno 2020

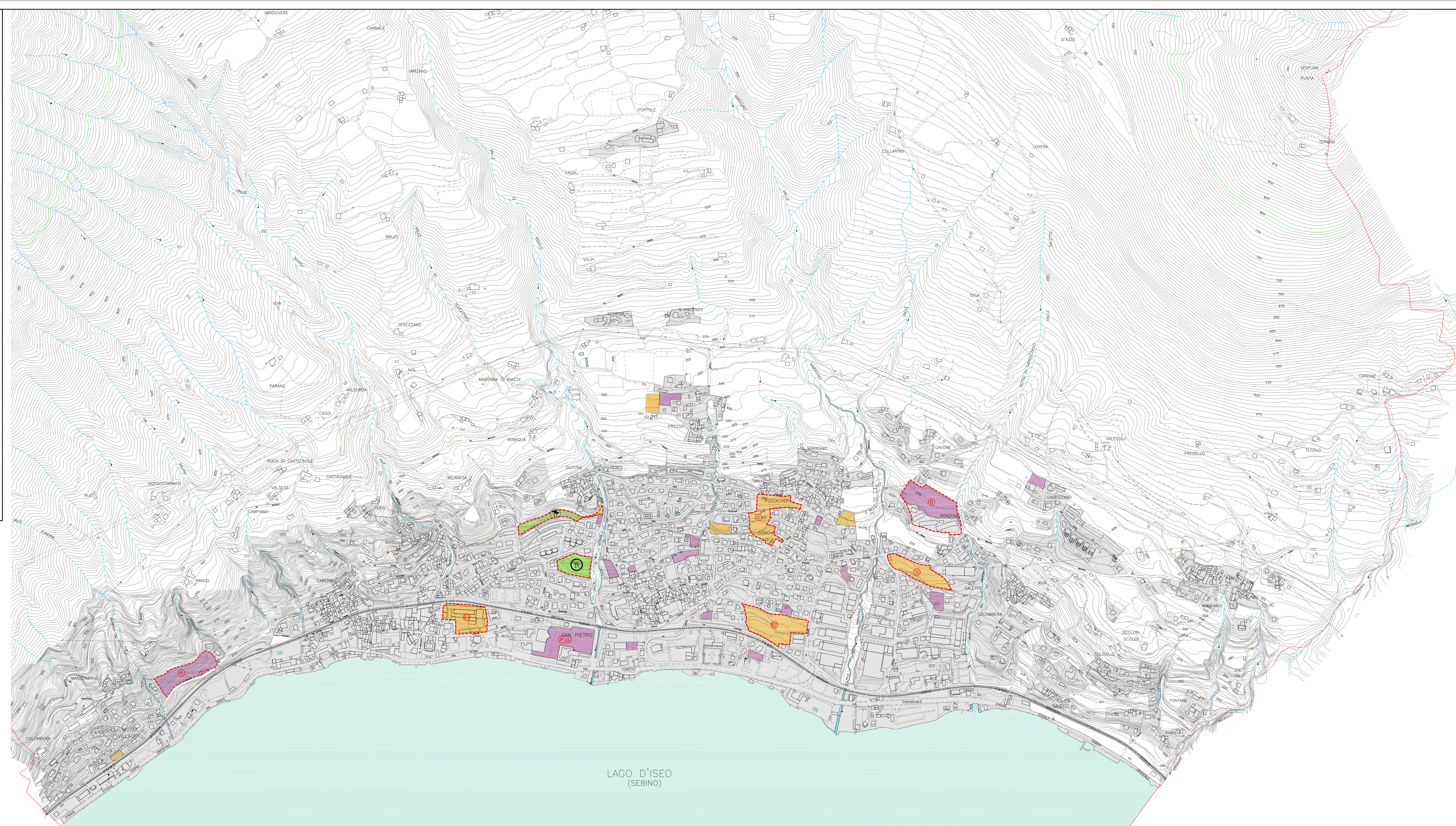
IL SINDACO IL SEGRETARIO

GRUPPO DI LAVORO

- Arch. Pian. Alessandro Peli (aspetti territoriali e urbanistici) - coordinatore
- Arch. Enzo Paiardi di Arch&Co Associati (collaboratori)
- AST&P di Straolzi Angelo e Partners (aspetti socio-economici)
- TeamPA di Bellini Dott. Leonardo e Ing. Roberto (Valutazione Ambientale Strategica)
- Michele Bonometti (aspetti informatici e S.I.T.)

- SUOLO URBANIZZATO
- RESIDUO P.R.G. VIGENTE
LOTTI DI COMPLETAMENTO
- RESIDUO P.R.G. VIGENTE
AMBITI DI POSSIBILE TRASFORMAZIONE
- AMBITI DI POSSIBILE
TRASFORMAZIONE
- LOTTI DI COMPLETAMENTO DEL PGT
- AREE VERDI PUBBLICHE O DI USO PUBBLICO ASSIMILABILI A
PARCHI URBANI TERRITORIALI SECONDO I CRITERI DEL PTR 2019 (>2500 MQ)
- parco urbano di quartiere esistente (mq 4.126)
- parco urbano di progetto (mq 5.199)

	PGT 2009	SITUAZIONE AL 02 dicembre 2014	qualità del suolo (vedere tav. 7c)	descrizione
AMBITO A	mq 8.650	mq 8.650	elevata	uliveto
AMBITO B	mq 17.460	mq 17.460	elevata	area agricola con prato e ulivi
AMBITO C	mq 9.960	mq 9.960	elevata	uliveto
AMBITO D	mq 7.660	mq 7.660	elevata	uliveto
AMBITO E2	mq 12.510	mq 12.510	moderata / elevata	prato e uliveto
TOTALE	mq 56.240	mq 56.240		uliveto



LAGO D'ISEO
(SEBINO)