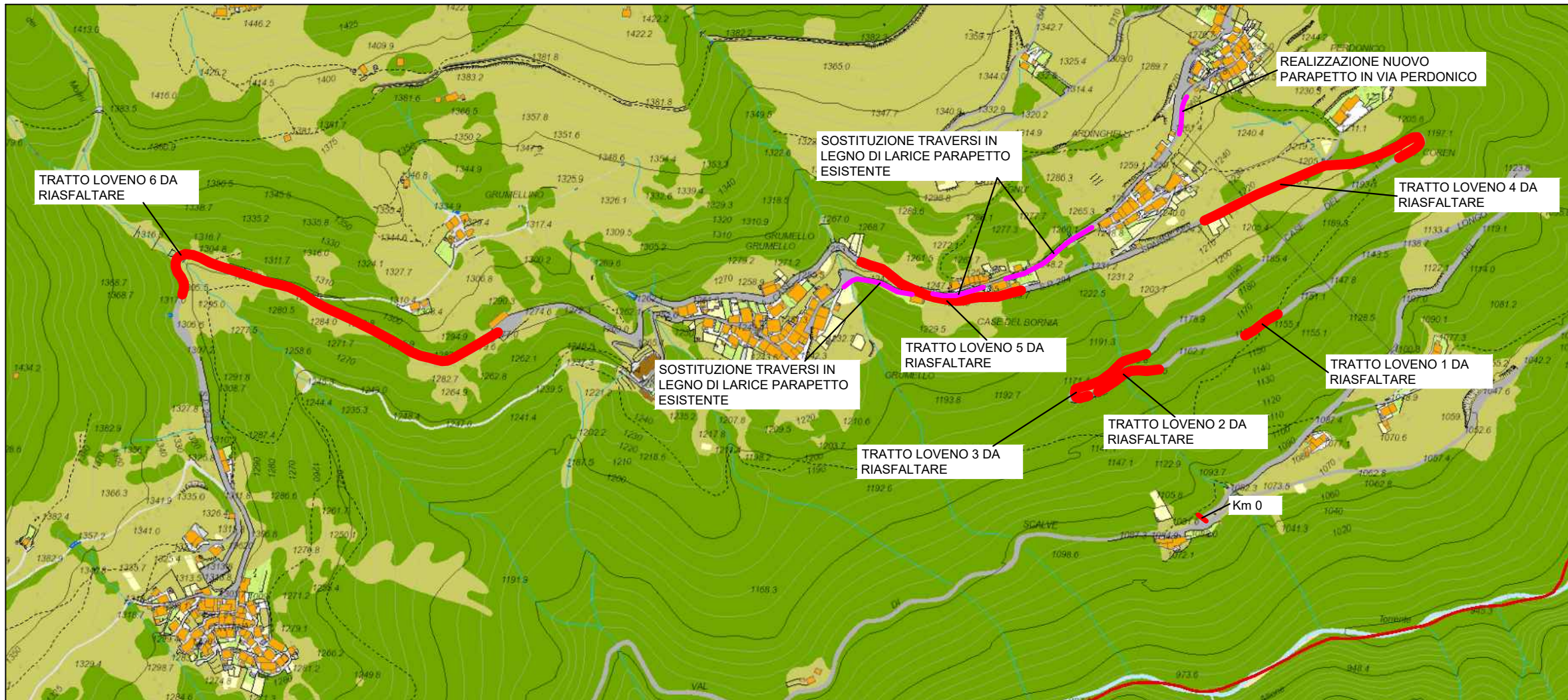
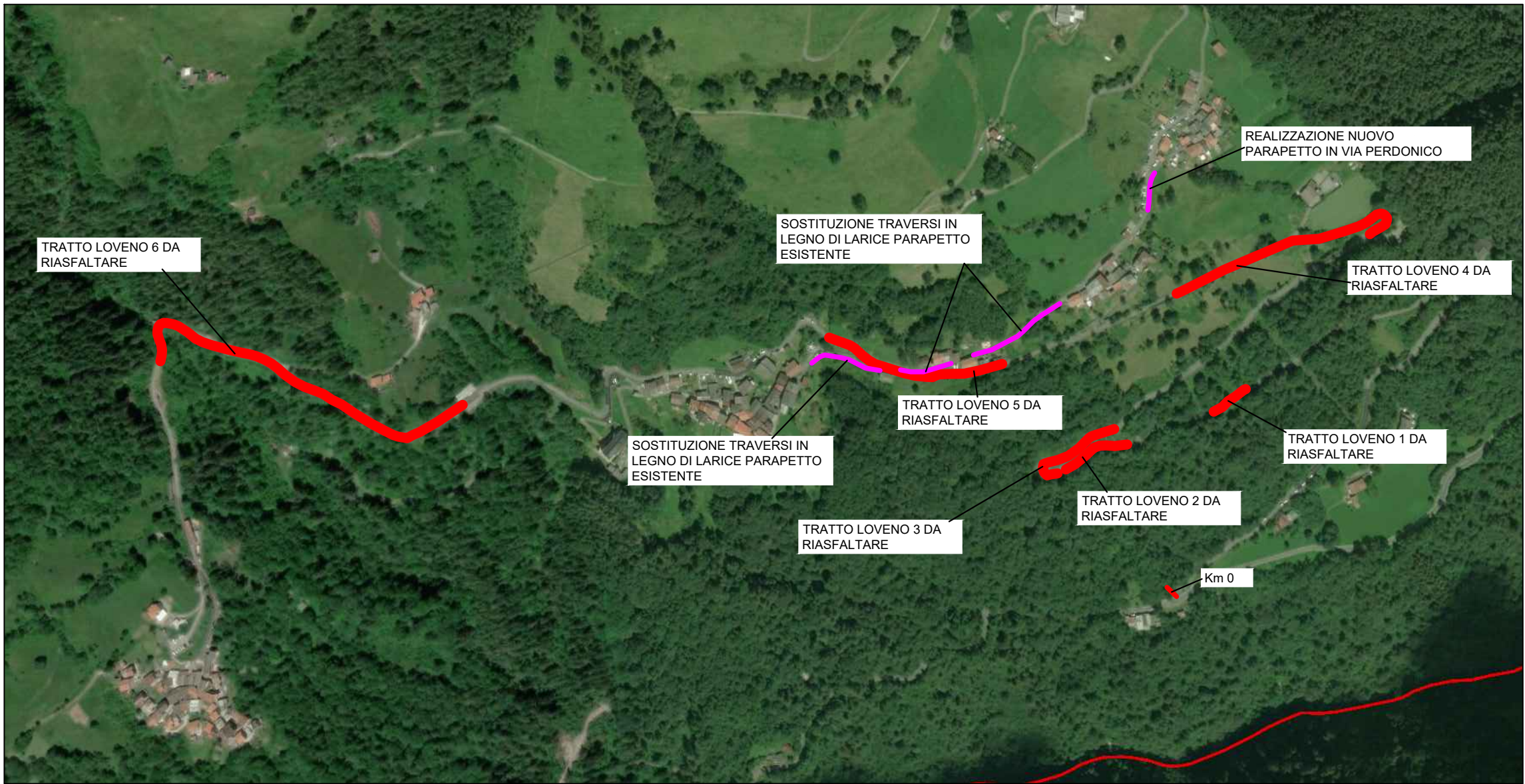


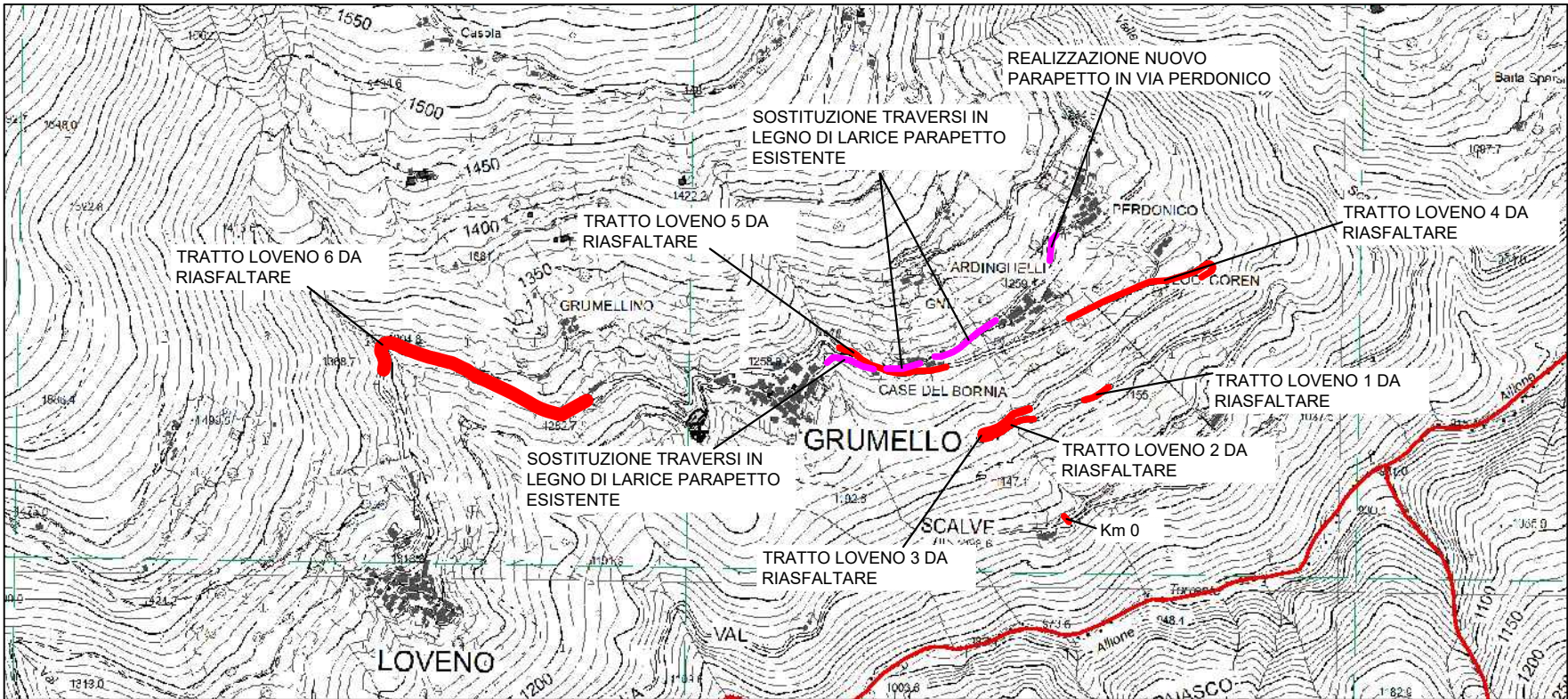
ESTRATTO DATABASE TOPOGRAFICO - scala 1:5.000



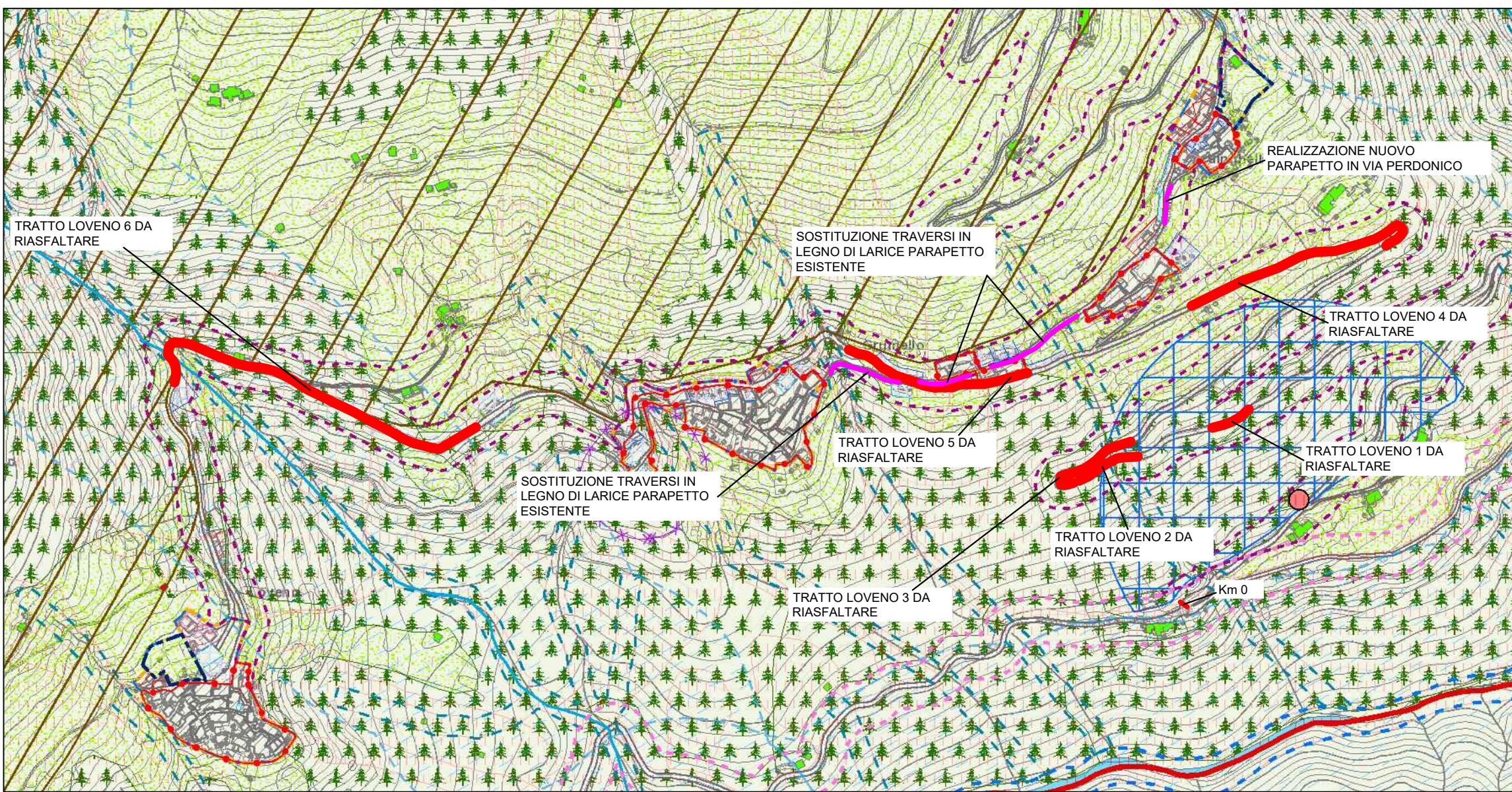
ESTRATTO ORTO-FOTOGRAFICO



ESTRATTO C.T.R. - scala 1:10.000



ESTRATTO P.G.T. - scala 1:5.000

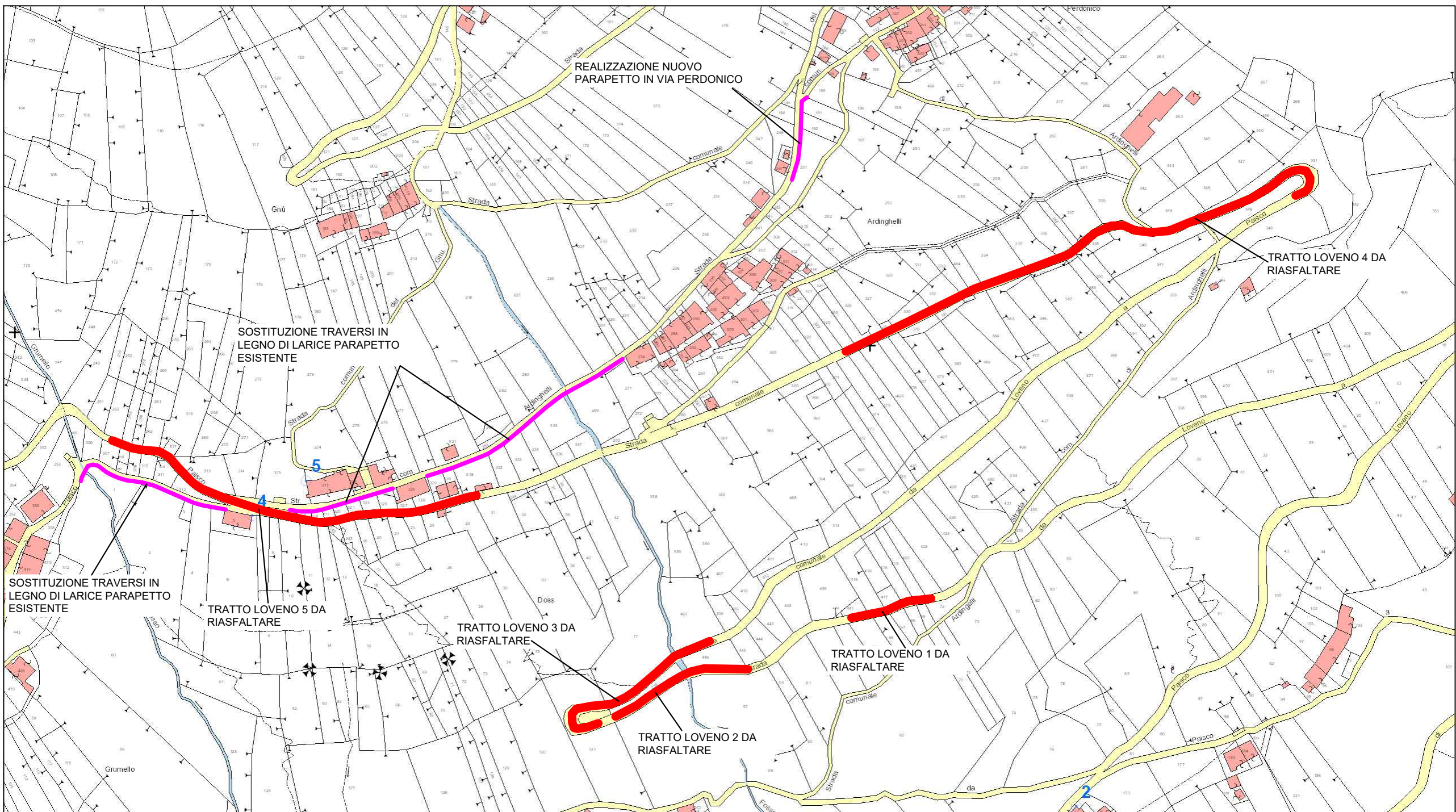


COMUNE DI PAISCO LOVENO
PROVINCIA DI BRESCIA

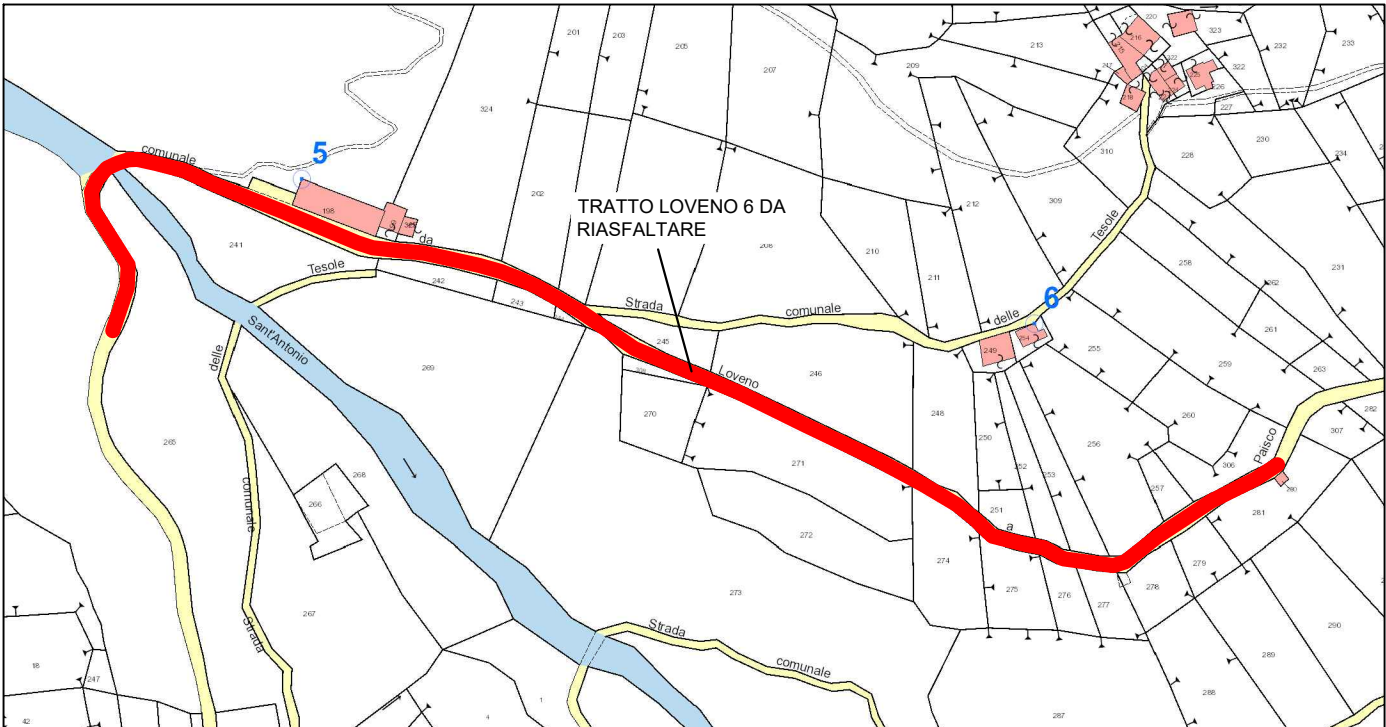


PROGETTO DEFINITIVO/ESECUTIVO DELLE OPERE DI MANUTENZIONE STRAORDINARIA INERENTI RIPRISTINO DELLE CARATTERISTICHE MECCANICHE, DI SICUREZZA E DI DURABILITÀ DEL PACCHETTO STRADALE, SOSTITUZIONE DI ELEMENTI COMPONENTI I PARAPETTI ESISTENTI E REALIZZAZIONE DI NUOVA BARRIERA DI SICUREZZA SU VARI TRATTI DELLA VIABILITÀ COMUNALE

ESTRATTO MAPPA CATASTALE TRATTI LOVENO DA 1 A 5 - scala 1:2.000



ESTRATTO MAPPA CATASTALE TRATTO LOVENO 6 - scala 1:2.000



ELAB.
N° 3

TAVOLA DI INQUADRAMENTO
ESTRATTI ORTO-CARTOGRAFICI

scala: varie

progettista:
SALVETTI geom. OMAR

Paisco Lovenò, Luglio 2020

il Responsabile
del Procedimento

il Sindaco

l'Impresa