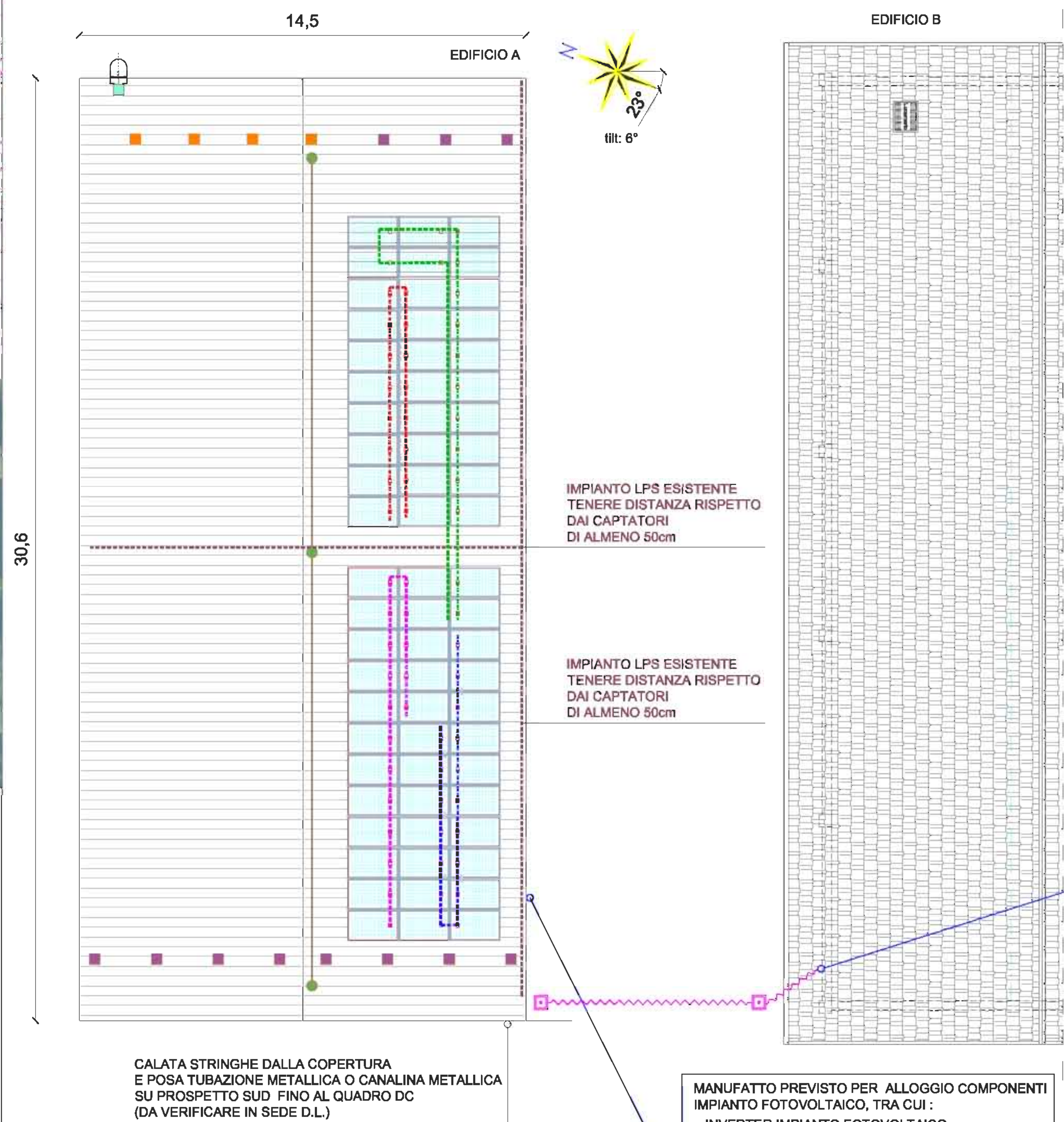


Planimetria generale



LEGENDA LINEA VITA

- SCALA ALLA MARINARA CON GABBIA
- PUNTO DI SALITA
- ANCORAGGIO DI ACCESSO ALLA LINEA VITA
- ANCORAGGIO ANTIPENDOLO
- TORRETTE
- KIT FUNE

LEGENDA CABLAGGIO STRINGHE FOTOVOLTAICHE

- STRINGA FOTOVOLTAICA 1 COMPOSTA DA N°17 MODULI FOTOVOLTAICI TIPO PEIMAR SG300M 300 Wp MPPT 1
- STRINGA FOTOVOLTAICA 2 COMPOSTA DA N°17 MODULI FOTOVOLTAICI TIPO PEIMAR SG300M 300 Wp MPPT 1
- STRINGA FOTOVOLTAICA 3 COMPOSTA DA N°16 MODULI FOTOVOLTAICI TIPO PEIMAR SG300M 300 Wp MPPT 2
- STRINGA FOTOVOLTAICA 4 COMPOSTA DA N°18 MODULI FOTOVOLTAICI TIPO PEIMAR SG300M 300 Wp MPPT 2

VANO CONTATORE ESISTENTE CON:

- CONTATORE DI SCAMBIO "E1"
- QUADRO ELETTRICO FOTOVOLTAICO QE.FV.
- QUADRO ELETTRICO ESISTENTE
- QUADRO ELETTRICO ESISTENTE

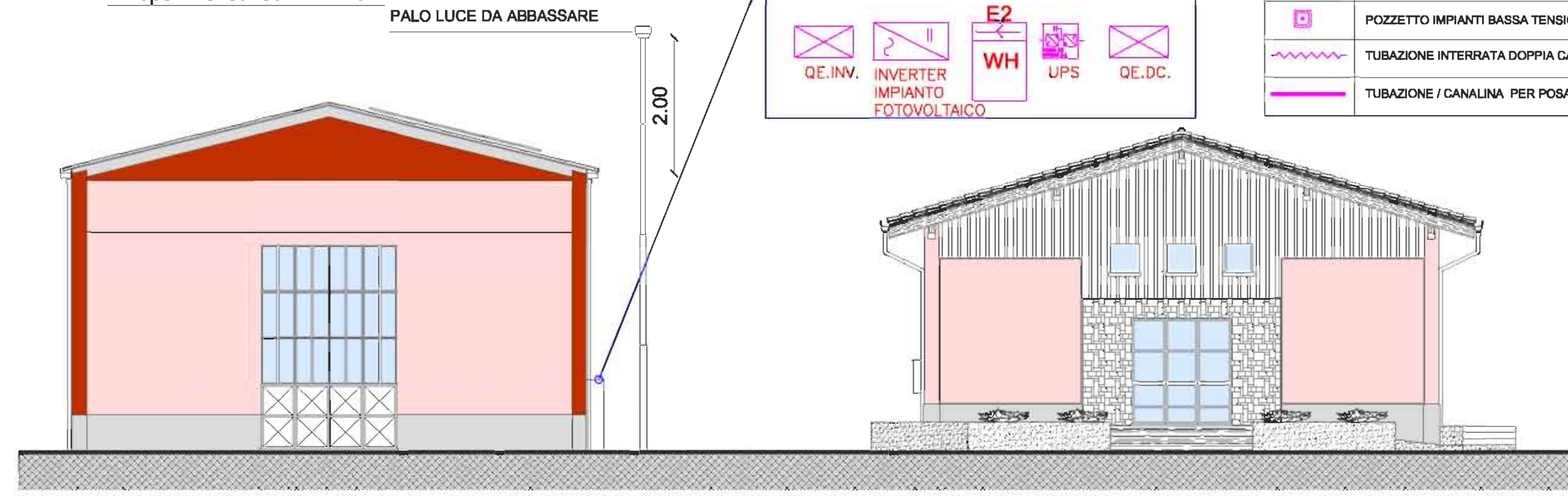
LEGENDA

SIMB.	DESCRIZIONE
	Misura energia prelevata e immessa dalla rete (uso Distributore per conteggio consumi) (uso Distributore per conteggio energia immessa)
	Misura energia generata (uso Distributore per conteggio energia prodotta)
	Inverter tipo TIPO FRONIUS SYMO 20.0-3-M
	Modulo fotovoltaico da 300Wp Tipo PEIMAR SG 300M (dimensioni: 1640x992x40mm)
	Quadro elettrico Fotovoltaico (Quadro AC)
	Quadro elettrico Inverter (Quadro AC)
	Quadro elettrico corrente continua (Quadro Stringhe DC)
	POZZETTO IMPIANTI BASSA TENSIONE
	TUBAZIONE INTERRATA DOPPIA CAMERA Ø100
	TUBAZIONE / CANALINA PER POSA CAVI

MANUFATTO PREVISTO PER ALLOGGIO COMPONENTI IMPIANTO FOTOVOLTAICO, TRA CUI:

- INVERTER IMPIANTO FOTOVOLTAICO
- QUADRO LATO DC IMPIANTO FOTOVOLTAICO
- QUADRO LATO AC IMPIANTO FOTOVOLTAICO
- CONTATORE DI PRODUZIONE "E2"
- UPS 800VA PER ALIMENTAZIONE SPI COME DA NORMA CEI 0-21

Prospetto Ovest edificio A e B



SCHEDA TECNICA DEI MODULI FOTOVOLTAICI TIPO SG 300M

SCHEDA TECNICA INVERTER TIPO FRONUSSYMO 20.0-3-M

Comune di Paspardo Provincia di Brescia

INSTALLAZIONE DI IMPIANTO FOTOVOLTAICO DA CIRCA 19.8 kWp PRESSO CONSORZIO DELLA CASTAGNA

Comitente: COMUNE DI PASPARDO

PROGETTO ESECUTIVO

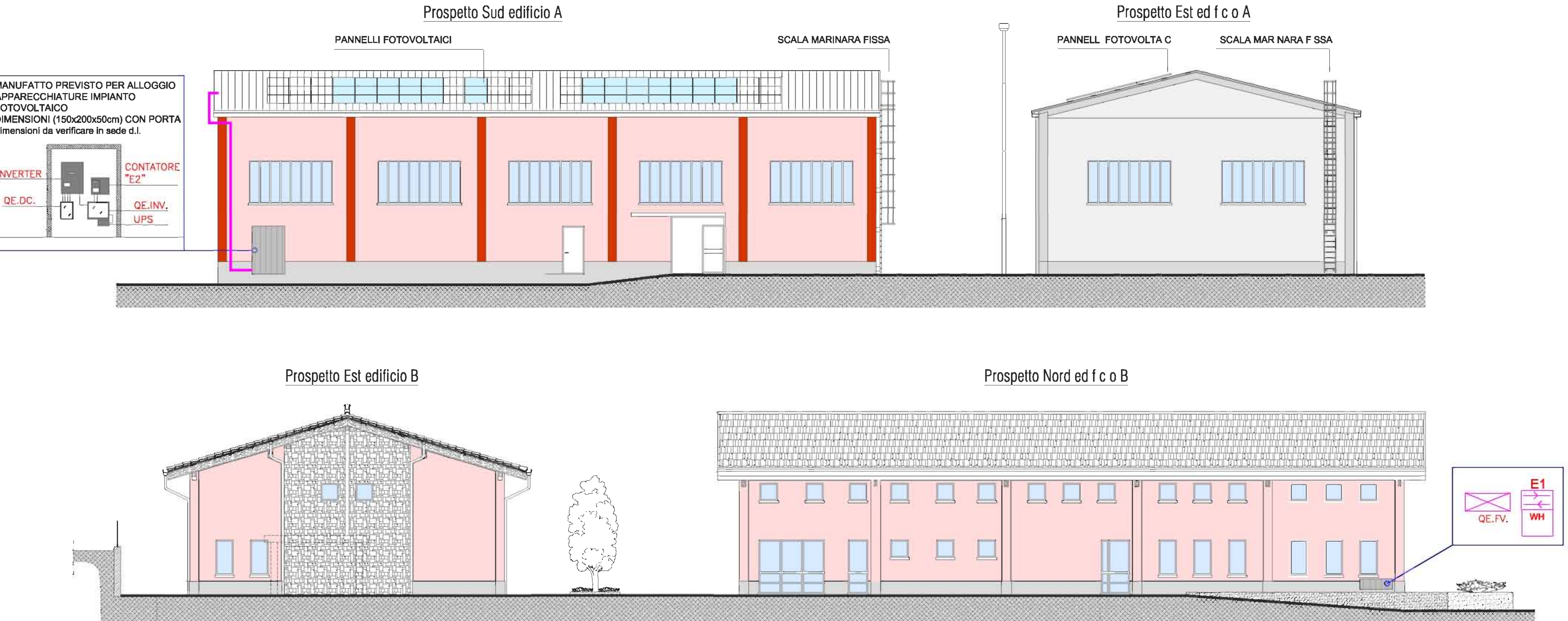
Per. Ind Adriano Galetti
Via N. Bixio, 8 - 25010 Borgosatollo (BS)
adriano.galetti@libero.it
adriano.galetti@pec.eppi.it

Oggetto: LINEA VITA E IMPIANTO FOTOVOLTAICO

Redatto:	Approvato:	Emissione:	Data:	Revisione:
Per.Ind. Adriano Galetti	Per.Ind. Adriano Galetti	Ottobre 2019	Ottobre 2019	Rev. 00

PROGETTO ESECUTIVO

DATA	PROGETTO	SCALA	TAVOLA
09 Ottobre 2019	0 0 1	1:100	A 0 1 0



VANO CONTATORE ESISTENTE CON:

- CONTATORE DI SCAMBIO "E1"
- QUADRO ELETTRICO FOTOVOLTAICO QE.FV.
- QUADRO ELETTRICO ESISTENTE
- QUADRO ELETTRICO ESISTENTE