



MINISTERO DELL'ISTRUZIONE DELL'UNIVERSITÀ E DELLA RICERCA

ISTITUTO COMPRENSIVO STATALE I DARFO

VIA GHISLANDI, 24 - 25047 DARFO BOARIO TERME (BS)

Cod.Meccanografico BSIC858001 - Cod.Fiscale 90015430177 - Tel. 0364 531315 - 0364 531153

pec: bsic858001@pec.istruzione.it e-mail: bsic858001@istruzione.it sito web: www.icdarfo1.gov.it

Darfo Boario Terme

11/08/2016

**Legge 107/2015 commi 126-129
Valorizzazione del merito del personale docente
Anno Scolastico 2015 2016
Procedura operativa ed esiti**

Indice generale

Legge 107/2015 - Valorizzazione Merito – Elementi di valorizzazione dell'IC Darfo1.....	2
Legge 107/2015 - Valorizzazione Merito - Elementi di valorizzazione dell'IC Darfo1 [note].....	5
Legge 107/2015 - Valorizzazione Merito – Procedura di raccolta elementi per il merito.....	6
Legge 107/2015 - Valorizzazione Merito – Esiti.....	8
Legge 107/2015 - Valorizzazione Merito - Scheda motivazioni per attribuzione bonus ai singoli.....	10



Legge 107/2015 - Valorizzazione Merito – Elementi di valorizzazione dell'IC Darfo1

PUNTI MAX	Strumento certificazione – Griglia criteri compilata elettronicamente e validata dal DS
AREA 1 miglioramento dell'istituzione scolastica, nonché del successo formativo e scolastico degli studenti	4 Applica concretamente una didattica per competenze attraverso le seguenti azioni: utilizzo di testi orientati alle competenze, prove autentiche, problem solving, strumenti valutativi adeguati a rilevare/ sollecitare lo sviluppo delle competenze condividendo con le classi i criteri utilizzati
	3 Propone occasioni di sollecitazione/confronto formativo e/o educativo cui sono seguite adesioni a iniziative e/o concorsi didattici/formativi/culturali
	2 Applica una didattica con percorsi multidisciplinari che favorisce l'apertura mentale e il pensiero critico degli studenti
	4 Promuove e gestisce i progetti formativi per il miglioramento dell'istituto coerenti con il PTOF dell'IC
	3 Partecipa alle seguenti azioni: 1) stesura, 2) valutazione, 3) revisione/analisi di prove per classi parallele
	4 Arricchisce la progettazione didattica con visite didattiche, viaggi d'istruzione, scambi culturali alla cui organizzazione/accompagnamento prende parte in modo diretto e propositivo
	4 E' componente della Commissione Piano di miglioramento e/o del Team digitale e/o della Commissione Integrazione (CIT - CTI - GLI) e/o della Commissione POF e/o della Commissione progetto Lettura e/o della commissione Continuità contribuendo in modo attivo all'elaborazione dell'offerta formativa e delle azioni di miglioramento
	4 Partecipa con ruolo attivo a: 1) iniziative di condivisione nella presentazione del POF; 2) iniziative di condivisione nel favorire l'orientamento scolastico 3) Iniziative di tutoraggio per stage/inserimenti 4) Iniziative di rappresentanza dell'IC come delegato
	4 Partecipa alle seguenti azioni previste dal Piano di miglioramento finalizzate a migliorare gli esiti degli studenti nelle prove INVALSI: 1) somministrazione, 2) simulazione, 3) revisione, 4) inserimento esiti, 5) riflessione sugli esiti
	4 Realizza una personalizzazione efficace al fine di valorizzare le potenzialità e limitare le criticità nelle fasi: progettazione, erogazione, consegne domestiche, revisione con gli studenti, condivisione di griglie valutate
	3 Si è reso disponibile per intensificazione in iniziative volte al successo formativo degli studenti: 1) sportelli disciplinari 2) sportelli motivazionali 3) colloqui orientativi singoli 4) corsi di recupero 5) azioni di progettazione/monitoraggio per percorsi di alfabetizzazione
	4 Si è reso disponibile per intensificazione nelle comunicazioni con la famiglie e/o per incontri di condivisione didattico-formativa con operatori territoriali ed equipe socio-sanitaria e/o iniziative di consegna / spiegazione dei documenti di valutazione non specificatamente previsti nel CCNL applicando una flessibilità per agevolare le famiglie
4 Situazioni di personalizzazione (L.104, DSA, BES extra 170): riferimento a personalizzazioni rilevanti, concretamente attuate con monitoraggio e flessibilità progettuale	
AREA 2 - Risultati ottenuti dal docente o dal gruppo di docenti in relazione al potenziamento delle competenze degli alunni e dell'innovazione didattica e metodologica, nonché della collaborazione alla ricerca didattica, alla documentazione e alla diffusione di buone pratiche didattiche	3 Un numero significativo dei suoi studenti frequenta spontaneamente iniziative formative/educative riconducibili al percorso del ciclo al di fuori dell'orario antimeridiano condividendo con il docente e la classe i contenuti ?
	3 Un numero significativo dei suoi studenti ottiene buoni risultati in concorsi e/o in fasi di istituto interne e/o esterne di competizioni e concorsi provinciali, regionali, nazionali, internazionali (almeno 20% su una classe o 15% se su più classi) ?
	3 Un numero significativo dei suoi studenti ottiene attestati di benemeranza da enti locali e/o culturali o richiesta di utilizzo dei prodotti realizzati per mostre, esposizioni ... ?
	4 Utilizza le nuove tecnologie nell'insegnamento della disciplina (LIM, presentazioni multimediali, mappe, documentari, video didattici)
	4 Partecipa a percorsi di formazione metodologica/didattica significativi in relazione alle priorità dell'istituto in aggiunta alla formazione obbligatoria da CCNL
	4 Utilizza didattiche innovative nell'insegnamento della disciplina: flip class, peer education, brainstorming,
	3 Realizza/usa/pubblica strumenti personali di comprovata efficacia didattica e li condivide all'interno dell'IC
	4 In relazione alla produzione di documenti relativi al PTOF, RAV e PDM, POF (relazioni, questionari, modulistica, form): 1) collabora nella stesura 2) contribuisce alla diffusione/monitoraggio 3) cura la realizzazione informatica dei documenti 4) partecipa alle fasi di analisi e riflessione sulla documentazione
AREA 3 Responsabilità assunte nel coordinamento organizzativo e didattico e nella formazione del personale	3 Condivide con i colleghi pratiche educative: 1) attraverso percorsi di classi aperte/gruppi di livello 2) proponendo ai colleghi (supportandoli) pratiche educative che si sono rivelate particolarmente efficaci 3) attiva occasioni di scambio professionale (riunioni, brainstorming, focus group)
	3 Attiva modalità di condivisione di buone pratiche all'interno delle classi tramite gruppi di lavoro didattico, condivisione del metodo di studio, strategie risolutive
	4 Svolge funzioni di coordinamento organizzativo a supporto del funzionamento dell'istituzione scolastica (sostituzione docenti assenti, orario, pianificazione CDC, pianificazione colloqui, relazioni con docenti, studenti, famiglie, ecc..)
	4 Presidia le aree strategiche per il miglioramento attraverso l'incarico di Funzione strumentale al POF o come riferimento pedagogico con altro incarico formale
	4 Svolge funzioni di coordinamento organizzativo a supporto del funzionamento dell'istituzione scolastica quale responsabile di Plesso
	4 Svolge ruoli organizzativi all'interno dell'organigramma della sicurezza: RLS
	2 Svolge ruoli organizzativi all'interno dell'organigramma della sicurezza Preposti, Responsabili della sicurezza sul plesso
	4 Svolge funzioni di coordinamento dei consigli di classe (rapporti con studenti, famiglie, docenti, segnalazione situazioni particolari alla dirigenza, ecc...)
	2 Referente di team educativo (primaria)
	4 Partecipa a organismi collegiali con mansioni organizzative / gestionali all'interno dell'IC: Consiglio d'Istituto; Comitato di Valutazione; Organo di garanzia; NIV=Nucleo Autovalutazione
3 Promuove e organizza le attività di formazione del personale nelle aree previste dal Piano di miglioramento o dal Piano di Aggiornamento: nuove tecnologie, intercultura, internazionalizzazione, educazione alla cittadinanza	



MINISTERO DELL'ISTRUZIONE DELL'UNIVERSITÀ E DELLA RICERCA

ISTITUTO COMPRENSIVO STATALE I DARFO

VIA GHISLANDI, 24 - 25047 DARFO BOARIO TERME (BS)

Cod.Meccanografico BSIC858001 - Cod.Fiscale 90015430177 - Tel. 0364 531315 - 0364 531153

pec: bsic858001@pec.istruzione.it

e-mail: bsic858001@istruzione.it

sito web: www.icdarfo1.gov.it

L 107/2015 art. 1 comma 129		INTENSITA'				
INDICATORI		1	2	3	4	5
AREA 1 miglioramento dell'istituzione scolastica, nonché del successo formativo e scolastico degli studenti	Applica concretamente una didattica per competenze attraverso le seguenti azioni: utilizzo di testi orientati alle competenze, prove autentiche, problem solving, strumenti valutativi adeguati a rilevare/collecitare lo sviluppo delle competenze condividendo con le classi i criteri utilizzati	uso sporadico (1-3 moduli/unità)	uso frequente (4-6 moduli / unità)	uso molto frequente (oltre 6 moduli/unità)		
	Propone occasioni di sollecitazione/confronto formativo e/o educativo cui sono seguite adesioni a iniziative e/o concorsi didattici/formativi/culturali	azione sporadica (1-2 proposte)	azione frequente (3-4 proposte)	azione molto frequente (oltre le 4 proposte)		
	Applica una didattica con percorsi multidisciplinari che favorisce l'apertura mentale e il pensiero critico degli studenti	azione sporadica (1-2 proposte)	azione frequente (3-4 proposte)	azione molto frequente (oltre le 4 proposte)		
	Promuove e gestisce i progetti formativi per il miglioramento dell'istituto coerenti con il PTOF dell'IC	è referente di uno o più progetti per la propria classe	è referente di un progetto pluriclasse	è referente di più progetti pluriclasse, internazionali o di rete	è referente di progetti che coinvolgono tutto l'IC	
	Partecipa alle seguenti azioni: 1) stesura, 2) valutazione, 3) revisione/analisi di prove per classi parallele	1 azione	2 azioni	3 azioni		
	Arricchisce la progettazione didattica con visite didattiche, viaggi d'istruzione, scambi culturali alla cui organizzazione/accompagnamento prende parte in modo diretto e propositivo	accompagnatore e visite/uscite di un giorno (anche quelle che si concludono entro la fine dell'orario curricolare)	accompag. visite/uscite di più giorni o in più visite di un giorno	organizzatore visite/uscite di un giorno (anche quelle che si concludono entro la fine dell'orario curricolare)	organizzatore visite/uscite di più giorni o in più visite di un giorno	referente/accompagnatore di una visita all'estero
	E' componente della Commissione Piano di miglioramento e/o del Team digitale e/o della Commissioni Integrazione (CIT – CTI - GLI) e/o della Commissione POF e/o della Commissione progetto Lettura e/o della commissione Continuità contribuendo in modo attivo all'elaborazione dell'offerta formativa e delle azioni di miglioramento	1 commissione	2 commissioni	3 commissioni	4 commissioni	oltre le 4 commissioni
	Partecipa con ruolo attivo a: 1) iniziative di condivisione nella presentazione del POF; 2) iniziative di condivisione nel favorire l'orientamento scolastico 3) Iniziative di tutoraggio per stage/inserimenti 4) Iniziative di rappresentanza dell'IC come delegato	1 azione	2 azioni	3 azioni	4 azioni	
	Partecipa alle seguenti azioni previste dal Piano di miglioramento finalizzate a migliorare gli esiti degli studenti nelle prove INVALSI: 1) somministrazione, 2) simulazione, 3) revisione, 4) inserimento esiti, 5) riflessione sugli esiti	1 azione	2 azioni	3 azioni	4 azioni	5 azioni
	Realizza una personalizzazione efficace al fine di valorizzare le potenzialità e limitare le criticità nelle fasi: progettazione, erogazione, consegne domestiche, revisione con gli studenti, condivisione di griglie valutative	personalizzazione in alcuni casi per le criticità	personalizzazione in alcuni casi per stimolare le potenzialità e sostenere le criticità	personalizzazione nella maggioranza dei casi per le criticità	personalizzazione nella maggioranza dei casi per stimolare le potenzialità e sostenere le criticità	
Si è reso disponibile per intensificazione in iniziative volte al successo formativo degli studenti: 1) sportelli disciplinari 2) sportelli motivazionali 3) colloqui orientativi singoli 4) corsi di recupero 5) azioni di progettazione/monitoraggio per percorsi di alfabetizzazione	1 azione	2 azioni	3 azioni	4 azioni	5 azioni	
Si è reso disponibile per intensificazione nelle comunicazioni con la famiglie e/o per incontri di condivisione didattico-formativa con operatori territoriali ed equipe socio-sanitaria e/o iniziative di consegna / spiegazione dei documenti di valutazione non specificatamente previsti nel CCNL applicando una flessibilità per agevolare le famiglie	1-3 incontri	4-6 incontri	7-9 incontri	oltre i 9 incontri		
Situazioni di personalizzazione (L.104, DSA, BES extra 170): riferimento a personalizzazioni rilevanti, concretamente attuate con monitoraggio e flessibilità progettuale	1-2 personalizzazioni	3-4 personalizzazioni	5-6 personalizzazioni	7-8 personalizzazioni	Oltre le 8 personalizzazioni	
AREA 2 - Risultati ottenuti dal docente o dal gruppo di docenti in relazione al potenziamento delle competenze degli alunni e	Un numero significativo dei suoi studenti frequenta spontaneamente iniziative formative/educative riconducibili al percorso del I ciclo al di fuori dell'orario antimeridiano condividendo con il docente e la classe i contenuti ?	pochi studenti in una iniziativa (<20% della classe)	pochi studenti in più d'una iniziativa (<20%)	molti studenti in un'iniziativa (>=20%)	molti studenti in più d'una iniziativa (>=20%)	tutta la classe in una o più iniziative
	Un numero significativo dei suoi studenti ottiene buoni risultati in concorsi e/o in fasi di istituto interne e/o esterne di competizioni e concorsi provinciali, regionali, nazionali, internazionali (almeno 20% su una classe o 15% se su più classi) ?	buoni risultati in concorsi interni	buoni risultati in concorsi esterni	buoni risultati in concorsi internazionali		



MINISTERO DELL'ISTRUZIONE DELL'UNIVERSITÀ E DELLA RICERCA

ISTITUTO COMPRENSIVO STATALE I DARFO

VIA GHISLANDI, 24 - 25047 DARFO BOARIO TERME (BS)

Cod.Meccanografico BSIC858001 - Cod.Fiscale 90015430177 - Tel. 0364 531315 - 0364 531153

pec: bsic858001@pec.istruzione.it e-mail: bsic858001@istruzione.it sito web: www.icdarfo1.gov.it

	Un numero significativo dei suoi studenti ottiene attestati di benemeranza da enti locali e/o culturali o richiesta di utilizzo dei prodotti realizzati per mostre, esposizioni ... ?	pochi studenti in una iniziativa (<20% della classe)	pochi studenti in più d'una iniziativa (<20%)	molti studenti in un'iniziativa (>=20%)	molti studenti in più d'una iniziativa (>=20%)	
	Utilizza le nuove tecnologie nell'insegnamento della disciplina (LIM, presentazioni multimediali, mappe, documentari, video didattici)	uso sporadico (1-3 moduli/unità)	uso frequente (4-6 moduli / unità)	uso frequente (oltre 6 moduli/unità)	molto frequente (oltre 6 moduli/unità)	
	Partecipa a percorsi di formazione metodologica/didattica significativi in relazione alle priorità dell'istituto in aggiunta alla formazione obbligatoria da CCNL	partecipa come discente a corsi interni per almeno 4 ore	partecipa come discente a corsi esterni per almeno 4 ore	partecipa come discente a corsi interni per almeno 5-12 ore	partecipa come discente a corsi esterni per almeno 5-12 ore	partecipa come discente a più di 12 ore di formazione (interna o esterna)
	Utilizza didattiche innovative nell'insegnamento della disciplina: flip class, peer education, brainstorming,	uso sporadico (1-3 moduli/unità)	uso frequente (4-6 moduli / unità)	uso frequente (oltre 6 moduli/unità)	molto frequente (oltre 6 moduli/unità)	
	Realizza/usa/pubblica strumenti personali di comprovata efficacia didattica e li condivide all'interno dell'IC	usa buone pratiche educative condivise all'interno dell'IC	partecipa alla realizzazione e condivisione di buone pratiche educative all'interno dell'IC			
	In relazione alla produzione di documenti relativi al PTOF, RAV e PDM, POF (relazioni, questionari, modulistica, form): 1) collabora nella stesura 2) contribuisce alla diffusione/monitoraggio 3) cura la realizzazione informatica dei documenti 4) partecipa alle fasi di analisi e riflessione sulla documentazione	1 azione	2 azioni	3 azioni	4 azioni	
	Condivide con i colleghi pratiche educative: 1) attraverso percorsi di classi aperte/gruppi di livello 2) proponendo ai colleghi (supportandoli) pratiche educative che si sono rivelate particolarmente efficaci 3) attiva occasioni di scambio professionale (riunioni, brainstorming, focus group)	1 azione	2 azioni	3 azioni		
	Attiva modalità di condivisione di buone pratiche all'interno delle classi tramite gruppi di lavoro didattico, condivisione del metodo di studio, strategie risolutive	uso sporadico (1-2 pratiche)	uso frequente (3-4 moduli / unità)	uso frequente (oltre 4 moduli/unità)	molto frequente (oltre 4 moduli/unità)	
AREA 3 -Responsabilità assunte nel coordinamento organizzativo e didattico e nella formazione del personale	Svolge funzioni di coordinamento organizzativo a supporto del funzionamento dell'istituzione scolastica (sostituzione docenti assenti, orario, pianificazione CDC, pianificazione colloqui, relazioni con docenti, studenti, famiglie, ecc..)	Copertura ruolo				
	Presidia le aree strategiche per il miglioramento attraverso l'incarico di Funzione strumentale al POF o come riferimento pedagogico con altro incarico formale	Copertura ruolo				
	Svolge funzioni di coordinamento organizzativo a supporto del funzionamento dell'istituzione scolastica quale responsabile di Plesso	Copertura ruolo				
	Svolge ruoli organizzativi all'interno dell'organigramma della sicurezza: RLS	Copertura ruolo				
	Svolge ruoli organizzativi all'interno dell'organigramma della sicurezza Preposti, Responsabili della sicurezza sul plesso	Copertura ruolo				
	Svolge funzioni di coordinamento dei consigli di classe (rapporti con studenti, famiglie, docenti, segnalazione situazioni particolari alla dirigenza, ecc..)	Copertura ruolo				
	Referente di team educativo (primaria)	Copertura ruolo				
	Partecipa a organismi collegiali con mansioni organizzative / gestionali all'interno dell'IC: Consiglio d'Istituto; Comitato di Valutazione; Organo di garanzia; NIV=Nucleo Autovalutazione	presenza in un organismo	presenza in più organismi			
	Promuove e organizza le attività di formazione del personale nelle aree previste dal Piano di miglioramento o dal Piano di Aggiornamento: nuove tecnologie, intercultura, internazionalizzazione, educazione alla cittadinanza	Promuove e/o organizza attività interne per almeno 4 ore di lezione frontale	Promuove e/o organizza attività interne per più di 4 ore di lezione frontale	Promuove e/o organizza attività esterne per almeno 4 ore di lezione frontale	Promuove e/o organizza attività esterne per più di 4 ore di lezione frontale	
	Svolge il ruolo di formatore nelle iniziative di formazione rivolte al personale che si svolgono nell'istituto: neoassunti, aree previste dal Piano di miglioramento, aree rilevanti del PTOF	formatore interno per almeno 4 ore di lezione frontale	formatore interno per più di 4 ore di lezione frontale			
	Svolge le funzioni di tutor per docenti neoassunti in ruolo	Copertura ruolo				
Attività organizzative per la formazione del personale: 1) raccolta materiali 2) sondaggi pre e post corso 3) tutoring	1 azione	2 azioni	3 azioni			
Svolge attività di tutoraggio per soggetti esterni (stagisti, universitari, ..) per almeno 15 ore	1 soggetto seguito	2-3 soggetti seguiti	oltre i 3 soggetti seguiti			

Legge 107/2015 - Valorizzazione Merito - Elementi di valorizzazione dell'IC Darfo1 [note]

- Componente docente e genitori individuate dal CdD e CdI attraverso candidature spontanee ed elezioni nominali
- Componente docente rappresentativa di tutti gli ordini dell'IC
- Criteri condivisi ed elaborati sentite la componente genitori e la componente docente (consultazione della componente docente attraverso riunioni gestite dai rispettivi rappresentanti del comitato di valutazione)
- Sono stati individuati indicatori di valorizzazione su tutte e tre le aree previste dalla L.107 comma 129
- Per ogni indicatore è stata graduata l'intensità di impegno richiesto oppure indicata l'attribuzione (incarichi)

(esempio 1: All'indicatore in questione è stato attribuito peso 4; Ogni step d'intensità pesa quindi 4 (peso) /3 (livelli intensità) = 1,33; L'impegno con intensità 1 viene pertanto premiato 1,33 con intensità 2 premiato con 2,66 e con intensità 3 premiato con 4)

<p>Applica concretamente una didattica per competenze attraverso le seguenti azioni: utilizzo di testi orientati alle competenze, prove autentiche, problem solving, strumenti valutativi adeguati a rilevare/sollecitare lo sviluppo delle competenze condividendo con le classi i criteri utilizzati</p>

INTENSITA'		
1	2	3
uso sporadico (1-3 moduli/unità)	uso frequente (4-6 moduli / unità)	uso molto frequente (oltre 6 moduli/unità)

(esempio 2 – Copertura d'incarico: manca l'intensità, è rilevante solo la copertura o non copertura del ruolo)

Svolge funzioni di coordinamento organizzativo a supporto del funzionamento dell'istituzione scolastica quale responsabile di Plesso	Copertura ruolo
Svolge ruoli organizzativi all'interno dell'organigramma della sicurezza: RLS	Copertura ruolo
Svolge ruoli organizzativi all'interno dell'organigramma della sicurezza Preposti, Responsabili della sicurezza sul plesso	Copertura ruolo
Svolge funzioni di coordinamento dei consigli di classe (rapporti con studenti, famiglie, docenti, segnalazione situazioni particolari alla dirigenza, ecc...)	Copertura ruolo

- Per ogni indicatore è stato attribuito un peso da 1 a 4

3-4	azione importante per l'IC
1-2	azione utile per l'IC

- L'attribuzione del bonus valorizzazione sarà per tutti i punteggi che superano il valore del punteggio medio delle rendicontazioni compilate, in misura proporzionale al punteggio ottenuto (con clausola di salvaguardia, in caso di non raggiungimento di almeno il 30% del personale premiato, di premiare almeno il 30%).
- Informativa: pubblicazione sul sito istituzionale, mail ai docenti, alla RSU dell'IC, alle rappresentanze sindacali provinciali

Legge 107/2015 - Valorizzazione Merito – Procedura di raccolta elementi per il merito

① Raccolta informatizzata delle autodichiarazioni dei docenti attraverso questionario nella piattaforma moodle

** L'autodichiarazione snellisce la procedura, stabilisce una relazione di fiducia, è fonte di riflessione professionale del singolo e di responsabilizzazione di quanto dichiarato. E' prevista una fase di controllo del DS e l'eventuale richiesta di produzione di documentazione a sostegno di quanto dichiarato. Ogni valorizzazione dell'indicatore è subordinata alla compilazione dell'autodichiarazione esplicativa



INDICATORE

Risposta non ancora data

Punteggio max.:
4,00

Contrassegna domanda

Modifica domanda

Applica concretamente una didattica per competenze attraverso le seguenti azioni: utilizzo di testi orientati alle competenze, prove autentiche, problem solving, strumenti valutativi adeguati a rilevare/sollecitare lo sviluppo delle competenze condividendo con le classi i criteri utilizzati

Scegli un'alternativa:

- 1. uso sporadico (1-3 moduli/unità)
- 2. uso frequente (4-6 moduli / unità)
- 3. uso molto frequente (oltre 6 moduli/unità)
- 4. [CRITERIO NON COMPILATO]

AUTODICHIARAZIONE

Risposta non ancora data

Non valutata

Contrassegna domanda

Modifica domanda

Criterio A1D1 autodichiarazione, documentazione solo su richiesta (griglie, testi prove autentiche)

② Confronto in moodle attraverso forum durante la compilazione della rendicontazione

Domanda 27

di Maria Poli - sabato, 25 giugno 2016, 16:25

Si può considerare inerente alla domanda anche il musical organizzato dal prof. Minoia?



Re: Domanda 27

di Denis Ruggeri - domenica, 26 giugno 2016, 19:09

"Un numero significativo dei suoi studenti frequenta spontaneamente iniziative formative/educative riconducibili al percorso del I ciclo al di fuori dell'orario antimeridiano condividendo con il docente e la classe i contenuti?"

Musical Prof. Minoia:

** adesione spontanea -> S

** percorso formativo primo ciclo -> S

** condivisione dei contenuti in classe -> Dipende SE, COME, QUANDO li avete ripresi

d.r.

③ Riscontro immediato da parte della piattaforma del punteggio attribuito alla compilazione sulla base del peso del singolo indicatore e dell'intensità certificata rispetto all'indicatore (Modalità adottata per il questionario-rilevazione: ripeti liberamente la compilazione fino alla chiusura in modo da permettere ai docenti prove e ripensamenti. Viene tenuto valido per la valorizzazione solo l'ultimo tentativo inserito alla chiusura della rilevazione)

Nome / Cognome	Indirizzo email	Stato	Iniziato	Completato	Tempo impiegato	Valutazione
 NOME COGNOME	mail@mail.com	Completato	7 luglio 2016 08:33	7 luglio 2016 09:46	1 ora 13 min.	49,00

(dettaglio delle singole domande che portano al punteggio complessivo – le domande pari sono utilizzate per autodichiarazioni con peso =0)

D. 1	D. 2	D. 3	D. 4	D. 5	D. 6	D. 7	D. 8	D. 9	D. 10
/4,00	/0,00	/3,00	/0,00	/2,00	/0,00	/4,00	/0,00	/3,00	/0,00
✓ 4,00	-	✓ 2,00	-	✓ 1,33	-	✓ 3,00	-	✓ 1,00	-

④ Verifica da parte del DS dei punteggi/autodichiarazioni

(esempio nel caso che segue il docente ha omesso di segnalare un'attività svolta che è stata valorizzata dal DS in ratifica)

Partecipa alle seguenti azioni: 1) stesura, 2) valutazione, 3) revisione/analisi di prove per classi parallele

Scegli un'alternativa:

- 1 azione
- 2 azioni
- 3 azioni

[CRITERIO NON COMPILATO] ✕

Storico delle risposte

Passo	Data/Ora	Azione	Stato	Punteggio
1	18/06/2016 06:54	Iniziato	Risposta non ancora data	
2	24/06/2016 10:23	Salvato: [CRITERIO NON COMPILATO]	Risposta salvata	
3	26/06/2016 13:01	Tentativo terminato		0,00
4	26/07/2016 13:27	Valutato manualmente 3 con il commento: Valutato manualmente 3 con il commento: tutte e tre le azioni (DS)	Risposta corretta	3,00

⑤ Richiesta di verifica/confronto sulle integrazioni/ratifiche ai punteggi/dichiarazioni fatte dal DS; eventuale richiesta a campione della documentazione; chiusura della rendicontazione

☒ "Spett.li Docenti ho passato in rassegna le schede il cui punteggio utile poteva rientrare nella quota merito (la media adesso è 32,22) o appena sottoHo apportato qualche correttivo numerico nel caso in cui l'auto-dichiarazione fosse lacunosa o non pertinente: potete visionare la vostre schede accedendo in piattaforma Nel caso in cui ci fossero segnalazioni motivate fatemele avere via mail entro sabato 06-agosto in forma molto circostanziata "

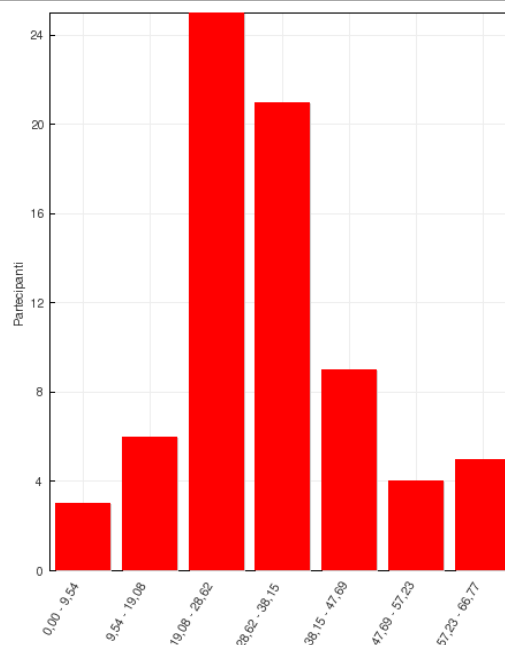


Legge 107/2015 - Valorizzazione Merito – Esiti

Distribuzione statistica dei punteggi attribuiti attraverso la compilazione delle schede di rendicontazione

media aritmetica 32,22

mediana 30,14

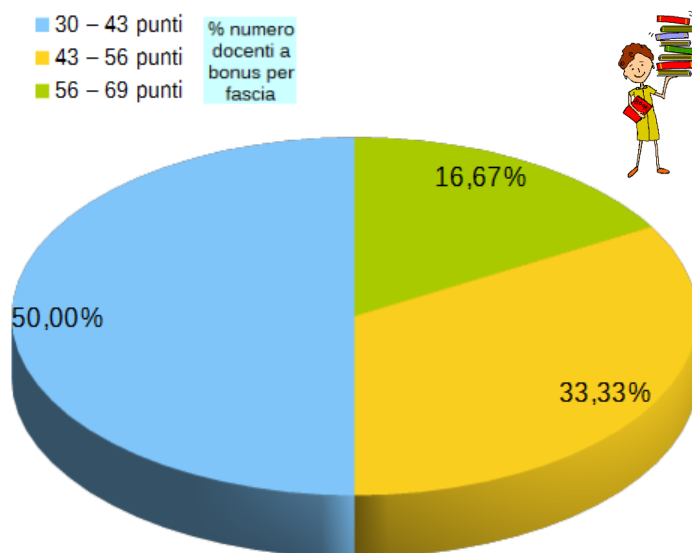
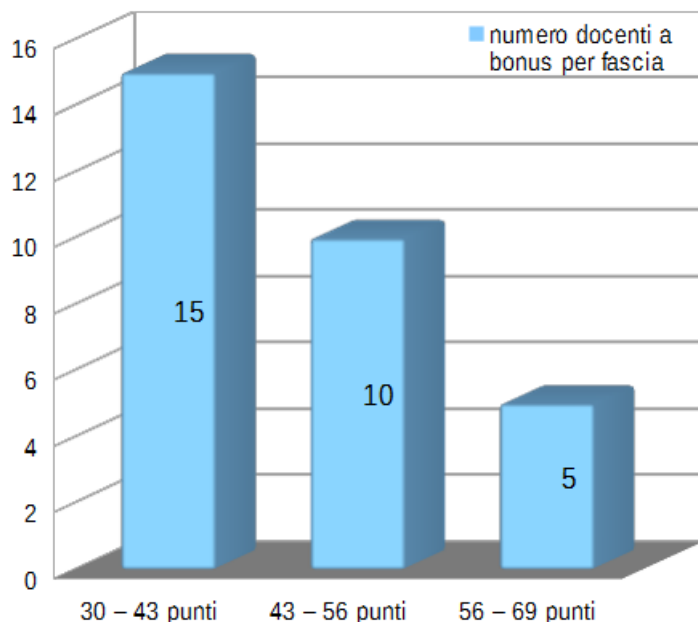


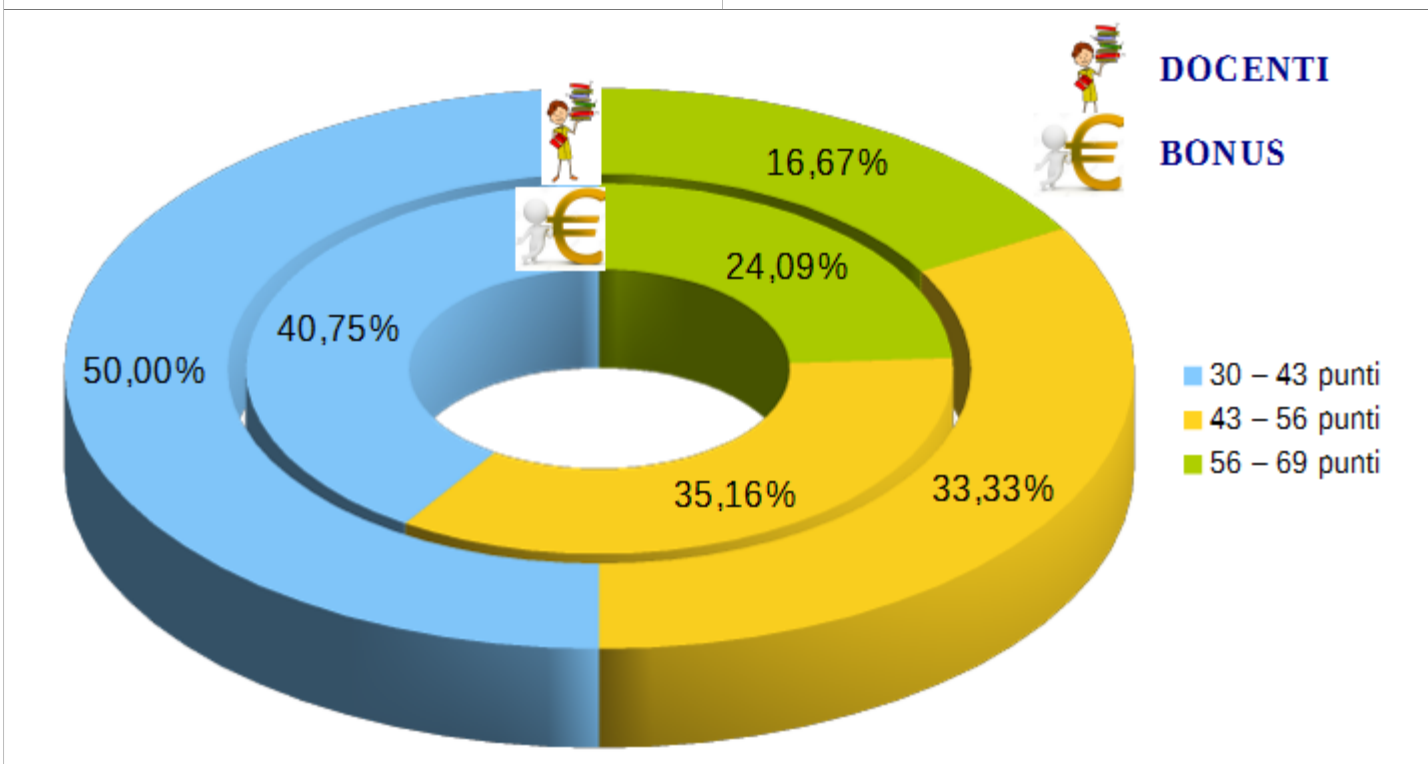
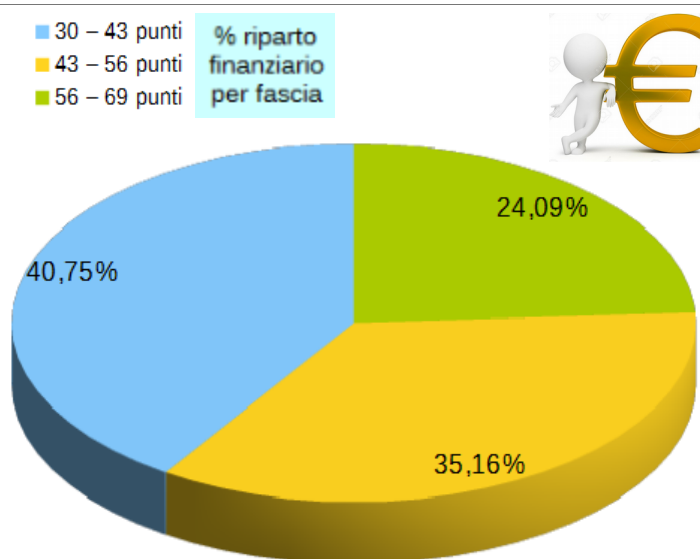
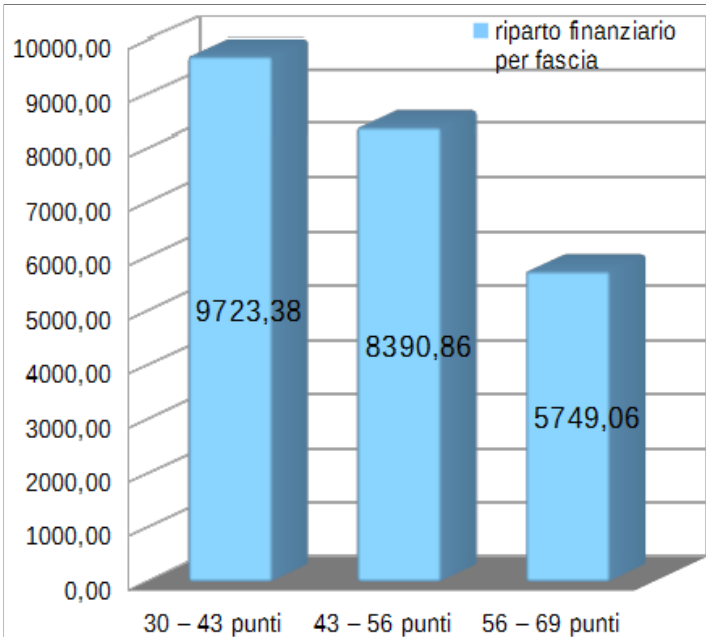
Dati generali

Media (=soglia ammissione)	32,22	somma bonus (MIUR)	23863,30
Mediana	30,14	nr docenti bonus (su 73)	30
Punt Min (sopra soglia)	33,40	% docenti bonus	41,10
Punt Max (sopra soglia)	66,32		

Dati aggregati

Dati aggregati (fascia di punteggio)	numero docenti a bonus per fascia	% numero docenti a bonus per fascia	somma punti fascia	media punti fascia	riparto finanziario fascia	% riparto finanziario per fascia	pro-quota medio fascia
30 – 43 punti	15	50,00	547,93	36,53	9723,38	40,75	648,23
43 – 56 punti	10	33,33	472,84	47,28	8390,86	35,16	839,09
56 – 69 punti	5	16,67	323,97	64,79	5749,06	24,09	1149,81
	30	100,00	1344,74		23863,30	100,00	





**MINISTERO DELL'ISTRUZIONE DELL'UNIVERSITÀ E DELLA RICERCA****ISTITUTO COMPRENSIVO STATALE I DARFO****VIA GHISLANDI, 24 - 25047 DARFO BOARIO TERME (BS)**

Cod.Meccanografico BSIC858001 - Cod.Fiscale 90015430177 - Tel. 0364 531315 - 0364 531153

pec: bsic858001@pec.istruzione.it e-mail: bsic858001@istruzione.it sito web: www.icdarfo1.gov.it**Legge 107/2015 - Valorizzazione Merito - Scheda motivazioni per attribuzione bonus ai singoli****GARIBALDI
GIUSEPPE**

TOTALE PUNTEGGIO DOCENTE (SOMMA PUNTEGGI BONUS = 1344,74)

49,00

IMPORTO BONUS VALORIZZAZIONE (SU TOTALE BONUS = 23863,30E)

869,54

PUNTI MAX	Strumento certificazione – Griglia criteri compilata elettronicamente e validata dal DS	
4	Applica concretamente una didattica per competenze attraverso le seguenti azioni: utilizzo di testi orientati alle competenze, prove autentiche, problem solving, strumenti valutativi adeguati a rilevare/sollecitare lo sviluppo delle competenze condividendo con le classi i criteri utilizzati	2,67
3	Propone occasioni di sollecitazione/confronto formativo e/o educativo cui sono seguite adesioni a iniziative e/o concorsi didattici/formativi/culturali	1,00
2	Applica una didattica con percorsi multidisciplinari che favorisce l'apertura mentale e il pensiero critico degli studenti	1,33
4	Promuove e gestisce i progetti formativi per il miglioramento dell'istituto coerenti con il PTOF dell'IC	2,00
3	Partecipa alle seguenti azioni: 1) stesura, 2) valutazione, 3) revisione/analisi di prove per classi parallele	2,00
4	Arricchisce la progettazione didattica con visite didattiche, viaggi d'istruzione, scambi culturali alla cui organizzazione/accompagnamento prende parte in modo diretto e propositivo	3,20
4	E' componente della Commissione Piano di miglioramento e/o del Team digitale e/o della Commissione Integrazione (CIT - CTI - GLI) e/o della Commissione POF e/o della Commissione progetto Lettura e/o della commissione Continuità contribuendo in modo attivo all'elaborazione dell'offerta formativa e delle azioni di miglioramento	0,00
4	Partecipa con ruolo attivo a: 1) iniziative di condivisione nella presentazione del POF; 2) iniziative di condivisione nel favorire l'orientamento scolastico 3) iniziative di tutoraggio per stage/inserimenti 4) Iniziative di rappresentanza dell'IC come delegato	2,00
4	Partecipa alle seguenti azioni previste dal Piano di miglioramento finalizzate a migliorare gli esiti degli studenti nelle prove INVALSI: 1) somministrazione, 2) simulazione, 3) revisione, 4) inserimento esiti, 5) riflessione sugli esiti	1,60
4	Realizza una personalizzazione efficace al fine di valorizzare le potenzialità e limitare le criticità nelle fasi: progettazione, erogazione, consegne domestiche, revisione con gli studenti, condivisione di griglie valutative	3,00
3	Si è reso disponibile per intensificazione in iniziative volte al successo formativo degli studenti: 1) sportelli disciplinari 2) sportelli motivazionali 3) colloqui orientativi singoli 4) corsi di recupero 5) azioni di progettazione/monitoraggio per percorsi di alfabetizzazione	1,20
4	Si è reso disponibile per intensificazione nelle comunicazioni con la famiglie e/o per incontri di condivisione didattico-formativa con operatori territoriali ed equipe socio-sanitaria e/o iniziative di consegna / spiegazione dei documenti di valutazione non specificatamente previsti nel CCNL applicando una flessibilità per agevolare le famiglie	2,00
4	Situazioni di personalizzazione (L.104, DSA, BES extra 170): riferimento a personalizzazioni rilevanti, concretamente attuate con monitoraggio e flessibilità progettuale	2,40
3	Un numero significativo dei suoi studenti frequenta spontaneamente iniziative formative/educative riconducibili al percorso del I ciclo al di fuori dell'orario antimeridiano condividendo con il docente e la classe i contenuti ?	0,60
3	Un numero significativo dei suoi studenti ottiene buoni risultati in concorsi e/o in fasi di istituto interne e/o esterne di competizioni e concorsi provinciali, regionali, nazionali, internazionali (almeno 20% su una classe o 15% se su più classi) ?	0,00
3	Un numero significativo dei suoi studenti ottiene attestati di benemeranza da enti locali e/o culturali o richiesta di utilizzo dei prodotti realizzati per mostre, esposizioni ?	0,00
4	Utilizza le nuove tecnologie nell'insegnamento della disciplina (LIM, presentazioni multimediali, mappe, documentari, video didattici)	2,67
4	Partecipa a percorsi di formazione metodologica/didattica significativi in relazione alle priorità dell'istituto in aggiunta alla formazione obbligatoria da CCNL	4,00
4	Utilizza didattiche innovative nell'insegnamento della disciplina: flip class, peer education, brainstorming,	1,33
3	Realizza/usa/pubblica strumenti personali di comprovata efficacia didattica e li condivide all'interno dell'IC	3,00
4	In relazione alla produzione di documenti relativi al PTOF, RAV e PDM, POF (relazioni, questionari, modulistica, form): 1) collabora nella stesura 2) contribuisce alla diffusione/monitoraggio 3) cura la realizzazione informatica dei documenti 4) partecipa alla fasi di analisi e riflessione sulla documentazione	0,00
3	Condivide con i colleghi pratiche educative: 1) attraverso percorsi di classi aperte/gruppi di livello 2) proponendo ai colleghi (supportandoli) pratiche educative che si sono rivelate particolarmente efficaci 3) attiva occasioni di scambio professionale (riunioni, brainstorming, focus group)	1,00
3	Attiva modalità di condivisione di buone pratiche all'interno delle classi tramite gruppi di lavoro didattico, condivisione del metodo di studio, strategie risolutive	2,00
4	Svolge funzioni di coordinamento organizzativo a supporto del funzionamento dell'istituzione scolastica (sostituzione docenti assenti, orario, pianificazione CDC, pianificazione colloqui, relazioni con docenti, studenti, famiglie, ecc..)	2,00
4	Presidia le aree strategiche per il miglioramento attraverso l'incarico di Funzione strumentale al POF o come riferimento pedagogico con altro incarico formale	0,00
4	Svolge funzioni di coordinamento organizzativo a supporto del funzionamento dell'istituzione scolastica quale responsabile di Plesso	0,00
4	Svolge ruoli organizzativi all'interno dell'organigramma della sicurezza: RLS	4,00
2	Svolge ruoli organizzativi all'interno dell'organigramma della sicurezza Preposti, Responsabili della sicurezza sul plesso	2,00
4	Svolge funzioni di coordinamento dei consigli di classe (rapporti con studenti, famiglie, docenti, segnalazione situazioni particolari alla dirigenza, ecc...)	1,00
2	Referente di team educativo (primaria)	0,00
4	Partecipa a organismi collegiali con mansioni organizzative / gestionali all'interno dell'IC: Consiglio d'Istituto; Comitato di Valutazione; Organo di garanzia; NIV=Nucleo Autovalutazione	0,00
3	Promuove e organizza le attività di formazione del personale nelle aree previste dal Piano di miglioramento o dal Piano di Aggiornamento: nuove tecnologie, intercultura, internazionalizzazione, educazione alla cittadinanza	0,00
4	Svolge il ruolo di formatore nelle iniziative di formazione rivolte al personale che si svolgono nell'istituto: neoassunti, aree previste dal Piano di miglioramento, aree rilevanti del PTOF	0,00
3	Svolge le funzioni di tutor per docenti neoassunti in ruolo	0,00
3	Attività organizzative per la formazione del personale: 1) raccolta materiali 2) sondaggi pre e post corso 3) tutoring	1,00