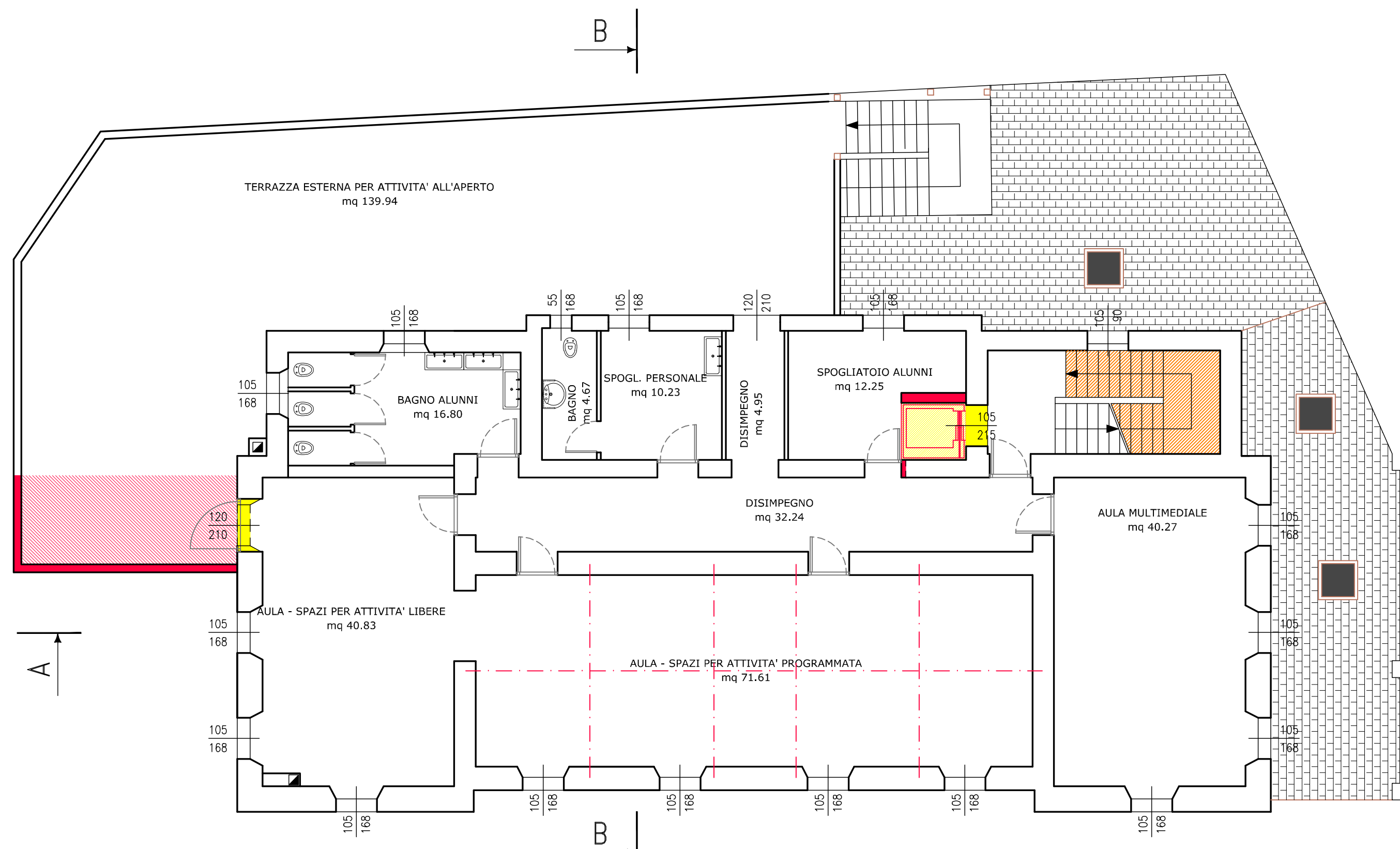


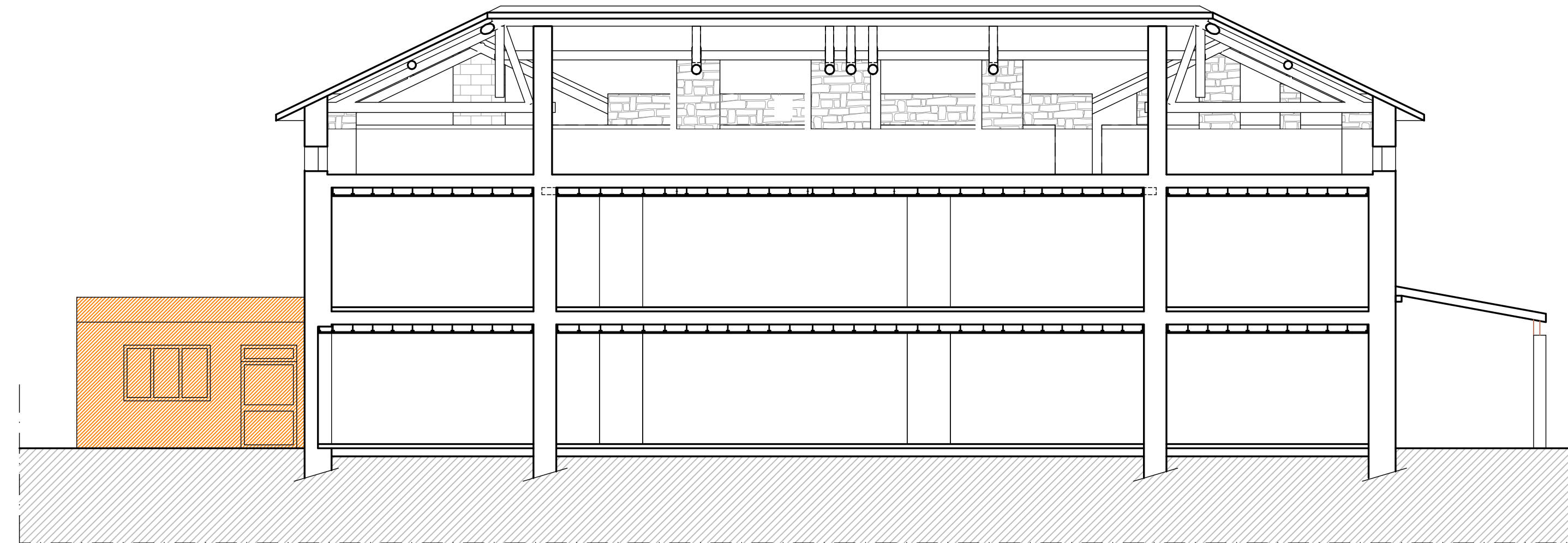
PIANTA PIANO TERRA

LEGENDA STATO DI RAFFRONTO

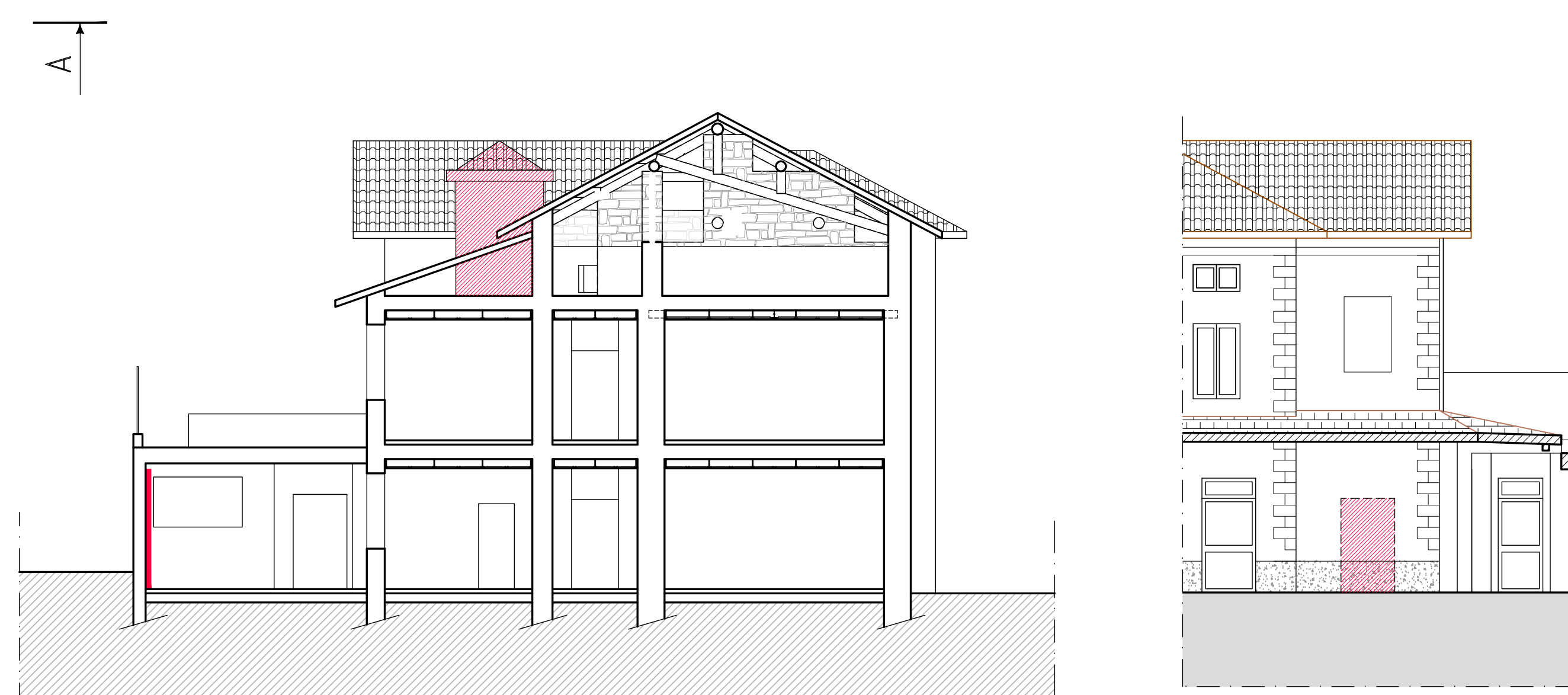
	Opere in demolizione
	Opere in demolizione e ricostruzione
	Opere di nuova realizzazione
	Opere eliminate dal progetto originario



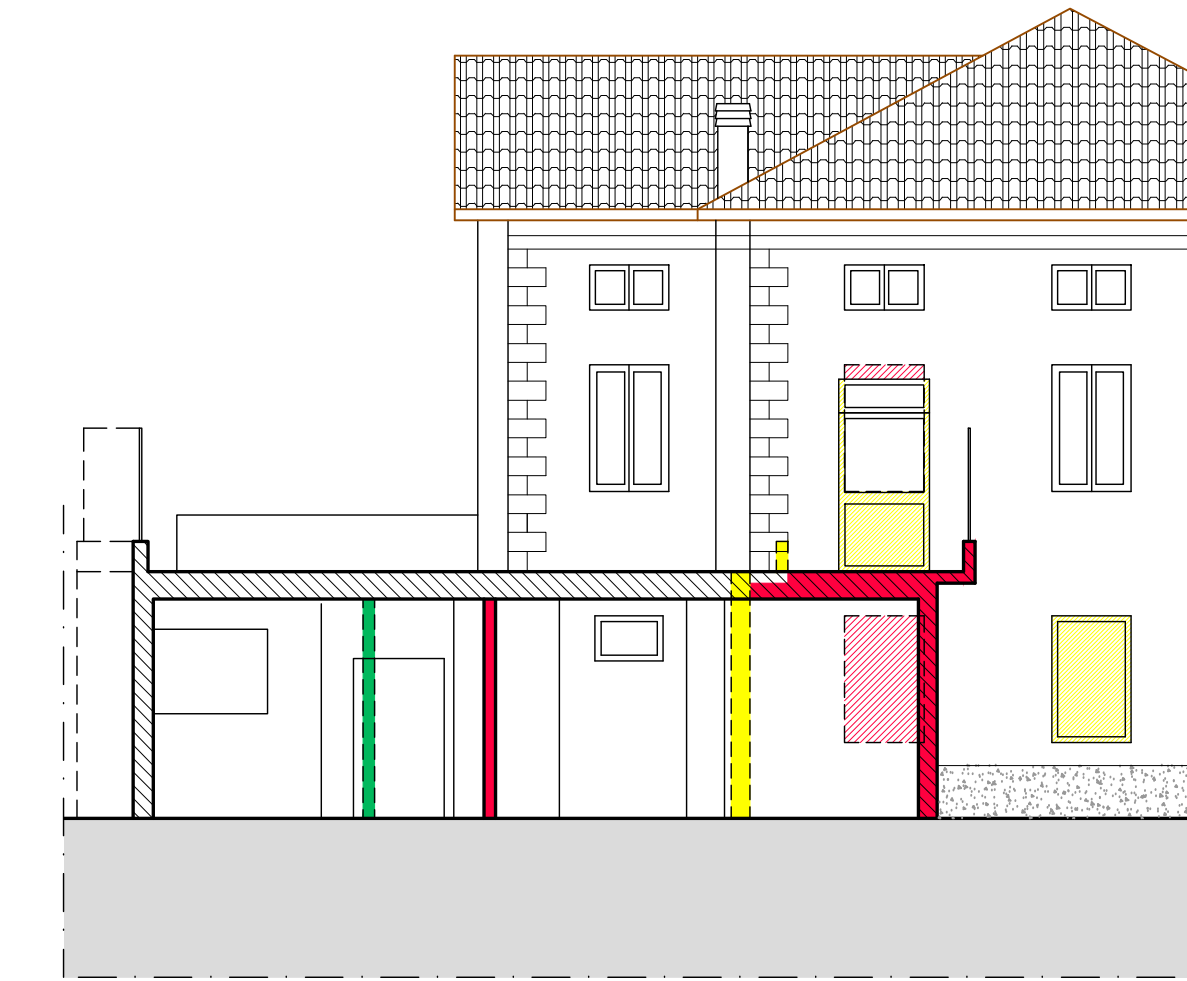
PIANTA PIANO PRIMO



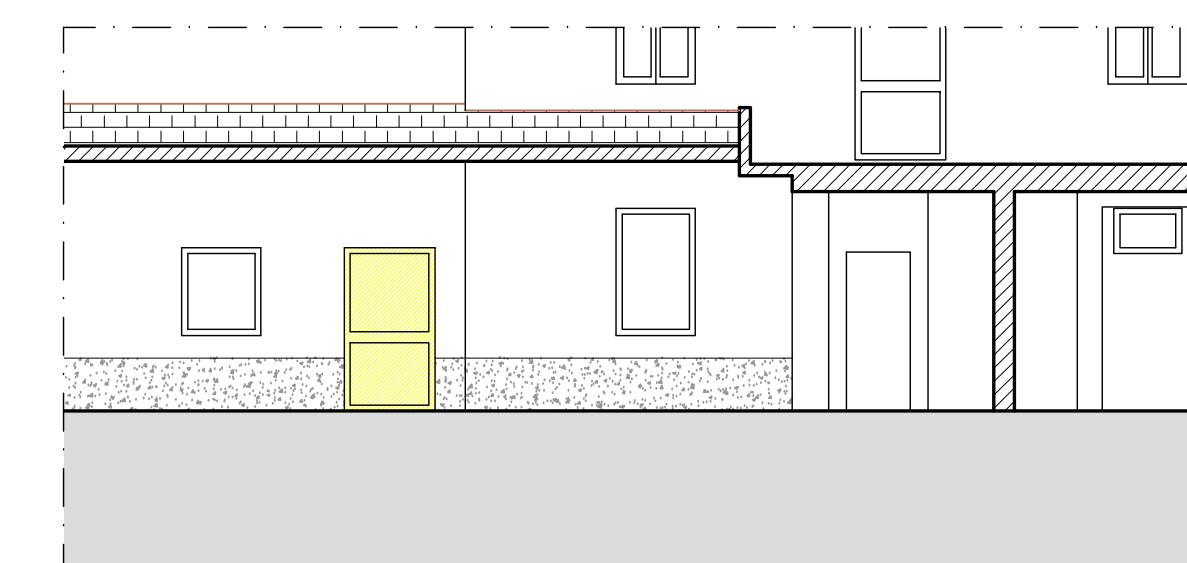
SEZIONE A-A



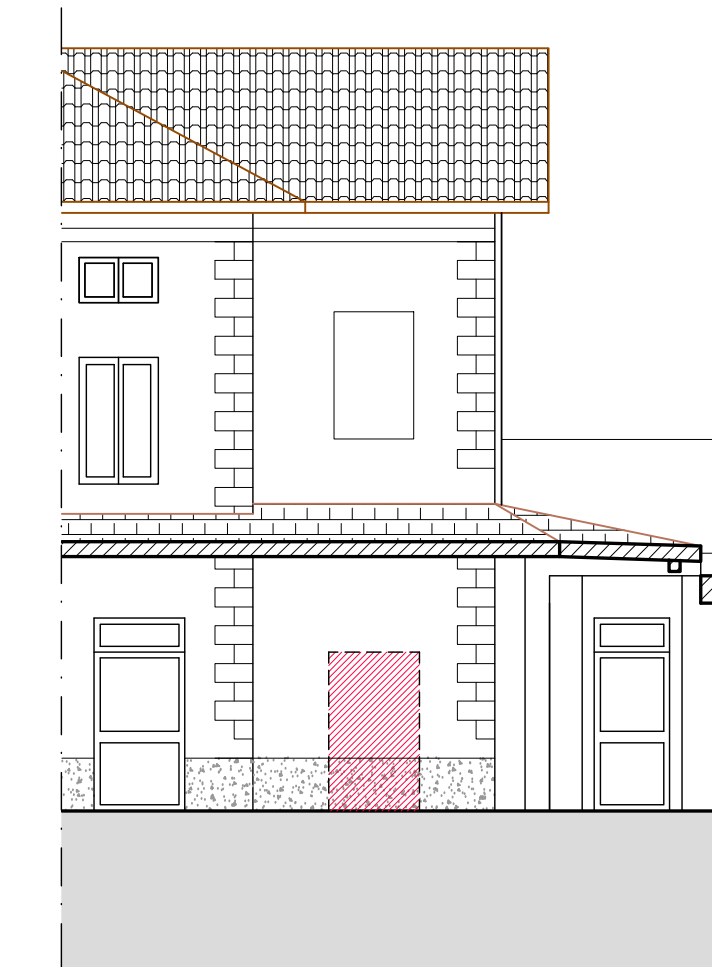
SEZIONE B-B



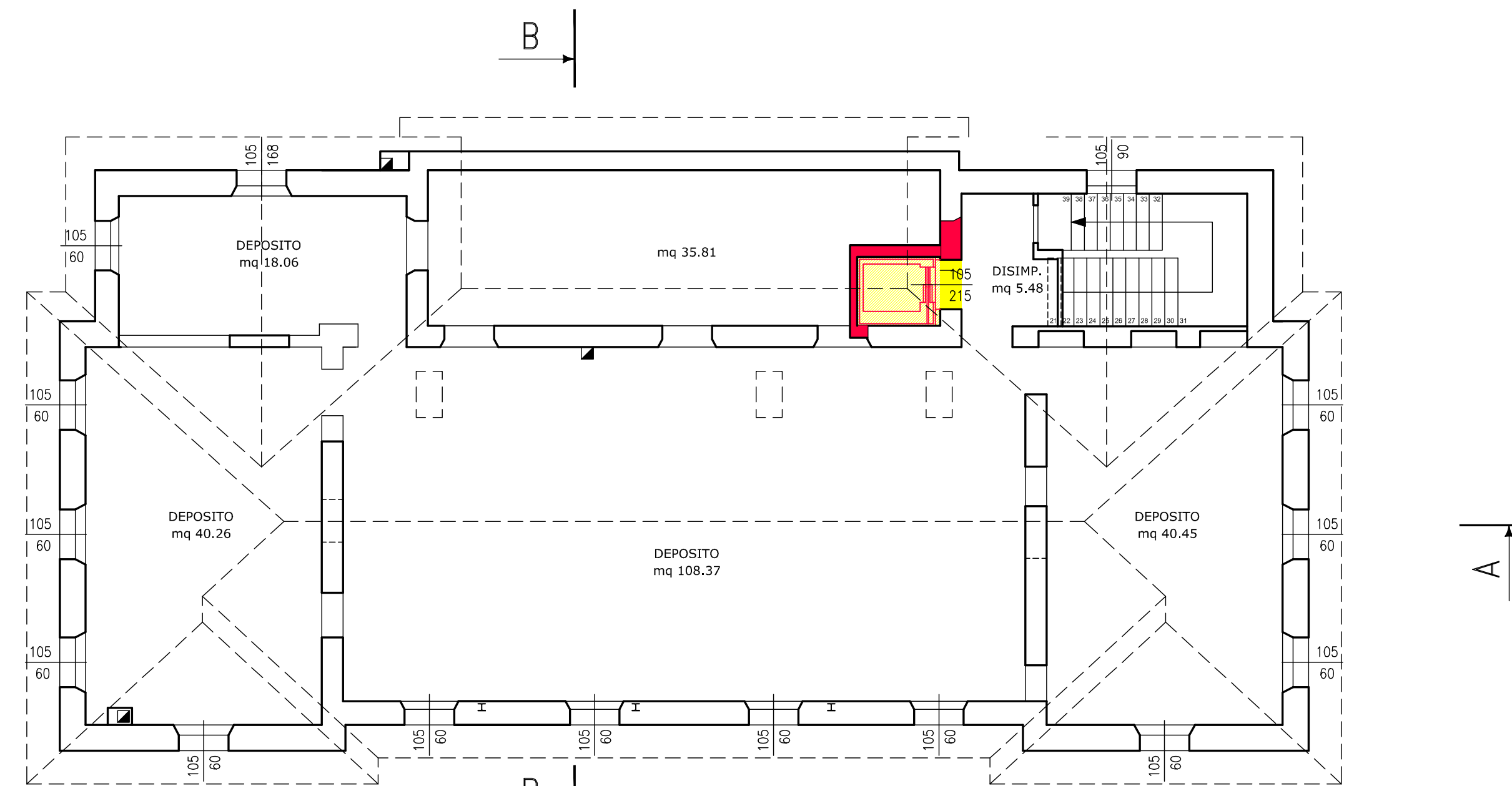
PARTICOLARE PROSPETTO OVEST



PARTICOLARE PROSPETTO NORD



PARTICOLARE PROSPETTO EST



PIANTA PIANO SOTTOTETTO



Via Porro, 27 - 25048 Edolo (BS)
Tel. 0364/72052 - Fax 0364/778886 - P.I. 03241670987 - info@unionealpiorobiebresciane.bs.it

PROGETTO ESECUTIVO - INTERVENTI MIGLIORATIVI
LAVORI DI RIQUALIFICAZIONE E MESSA IN SICUREZZA
EDIFICIO COMUNALE SITO IN VIA G. MAZZINI, 82, COMUNE
DI CORTENO GOLGI, SEDE DELLA SCUOLA MATERNA STATALE
DI GALLENTO "LORENZO BIANCHI"

TAVOLA
STATO DI RAFFRONTO
PIANTE - SEZIONI - PROSPETTI

PROGETTISTA
Dott. Ing. Fanti Antonio Domenico
cod. fiscale FNTNND68L27B149S - partita iva 02058050986

CONSULENTE ARCHITETTONICO PAESAGGISTICO
Dott. Arch. Bianchi Fausto Federico

DATA
Maggio 2017

SCALA
1:100

TAV. N.
11

PROGETTISTA
COMMITTENTE
IMPRESA

STUDIO TECNICO

Dott. Ing. Antonio Fanti - Geom. Alessio Dreza
25048 Edolo (BS) - via Treboldi 84
Tel 0364.71810 - Fax 0364.202141
E mail: ing.fanti@tn.it - dreza@alice.it