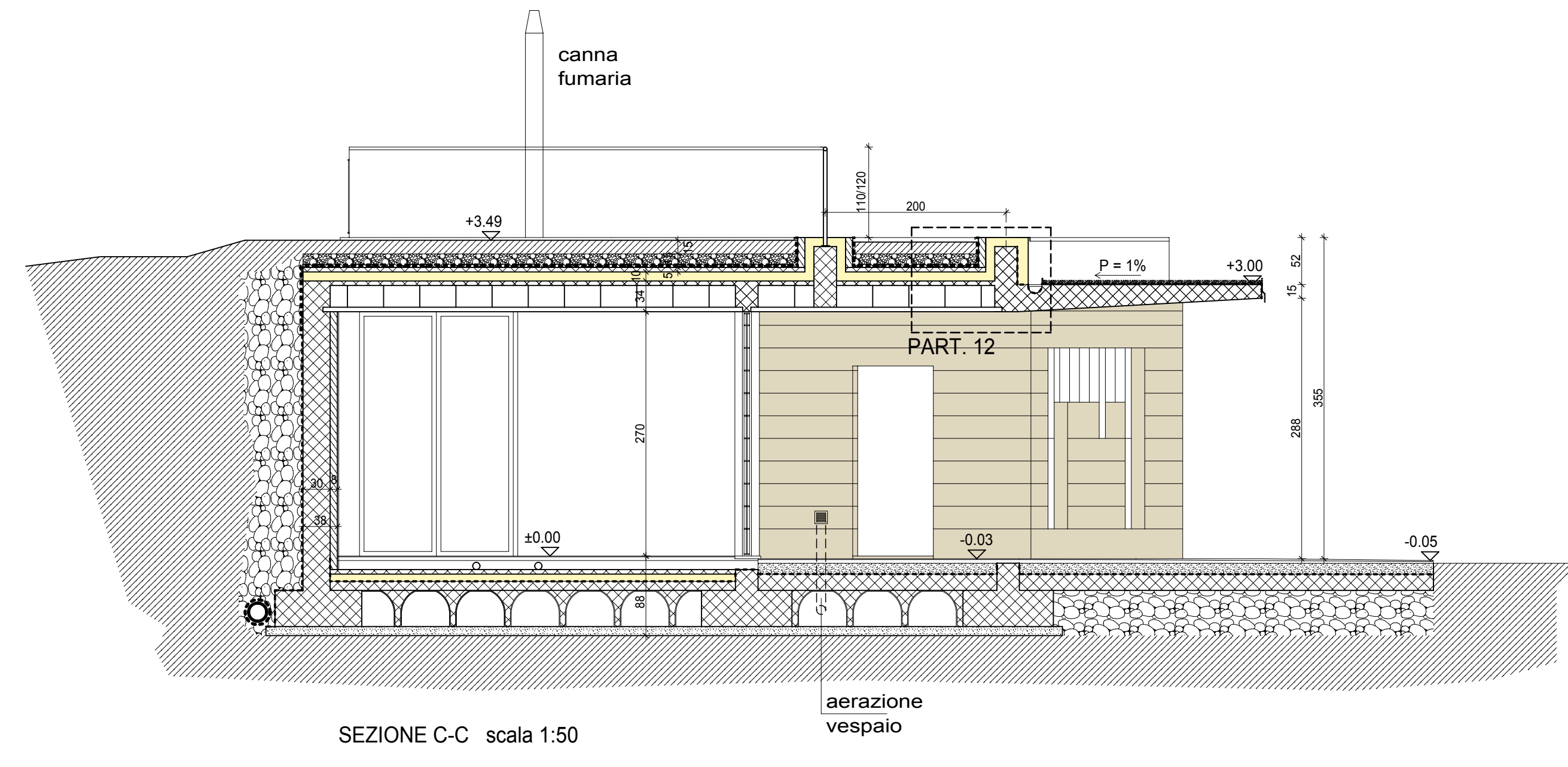
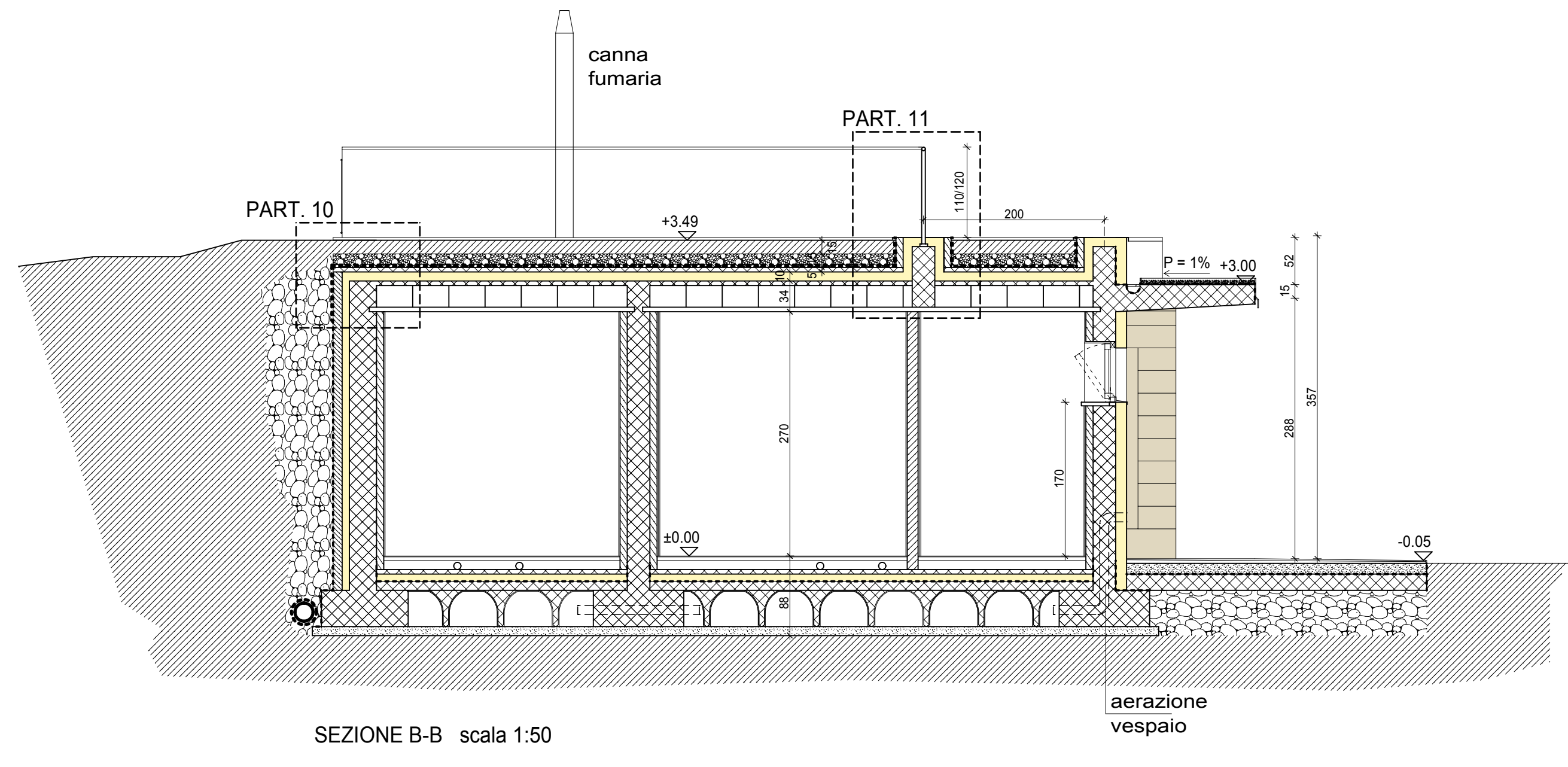


**LEGENDA MATERIALI**

	STRUTTURA PORTANTE IN C.A.		PLUVIALE
	TRAMEZZA - YTONG SP = 24 / 30 CM		SCARICO
	TRAMEZZA - TAVOLATO SP = 12 CM		VENTILAZIONE
	CONTROPARETE - TAVOLATO SP = 8 CM		PILETTA DI SCARICO
	STRUTTURA IN GASBETON SP = 10 CM		GRIGLIE DI SCARICO
	ISOLAMENTO TERMICO SP = 15 CM		



n° rev.	data	autore	causa della revisione
n°8	2018.10.04	PIU	aggiornamento
n°7	2018.09.27	PIU	aggiornamento
n°6	2018.09.17	PIU	aggiornamento: parapetto laterale
n°5	2018.09.03	PIU	aggiornamento
n°4	2018.08.20	PIU	aggiornamento
n°3	2018.08.03	PIU	aggiornamento: doccia e lavasciupa
n°2	2018.07.26	PIU	aggiornamento: stralgriglia
n°1	2018.07.17	PIU	AGGIORN. COPERTURA VERDE
n°rev.			

committente Comune di Monte Isola Loc. Siviانو, n° 76 25050 Monte Isola (BS)	denominazione disegno <b>ESECUTIVI</b> PIANTA COPERTURA SEZIONE B-B, C-C
progetto REALIZZAZIONE SPOGLIATOI PER CAMPO SPORTIVO Loc. Menzino - Monte Isola (BS)	

Studio Tecnico Associato GOBBI - GUERRINI via Martiri della Libertà n°44 25010 Borgosatollo (BS) tel. 032.2702300 e-mail: sta@borgosatollo.it p.i. e c.f. 03127070179	codice <b>01217</b>	scala <b>1:50</b>	lavoro n° <b>A02</b>
responsabile del progetto	arch. PIU	controllo approvato	data approvazione