

Consultazione Destinazione Urbanistica On-line

(a cura dell'Ufficio Tributi del Comune di Ponte di Legno)

Aperto il [GeoPortale della Valle Camonica](#) è possibile ottenere un documento da cui risulti la destinazione urbanistica di un terreno sito in comune di Ponte di Legno.

The screenshot shows the top navigation bar of the website. On the left, it says "Regione Lombardia" and "Sportello telematico polifunzionale" with the logo of the "Comunità Montana di Valle Camonica". On the right, there is a search bar with the text "Cerca...", a user profile icon with the text "Accedi", and a Facebook icon with the text "Seguici su:". Below the navigation bar, there are four menu items: "Scegli un'amministrazione...", "Domande frequenti", "Pagamenti", and "Comuni aderenti".

Geoportale

Il Geoportale è un luogo virtuale nato per rispondere con semplicità e immediatezza alla richiesta di informazioni sulle attività di programmazione e governo del territorio, anche in un'ottica di gestione della fiscalità locale. Attraverso il Geoportale sono messe a disposizione dei cittadini e dei professionisti elementi utili alla conoscenza approfondita del contesto urbano e territoriale.

Il Geoportale è pensato per chi abita e lavora sul territorio, per tecnici, cittadini e addetti ai lavori, interessati a migliorare la conoscenza della città o la capacità di progettare interventi adeguati al contesto urbano, in un'ottica di sviluppo sostenibile ed equilibrato che garantisca la qualità della vita ai cittadini di oggi ed alle generazioni future.

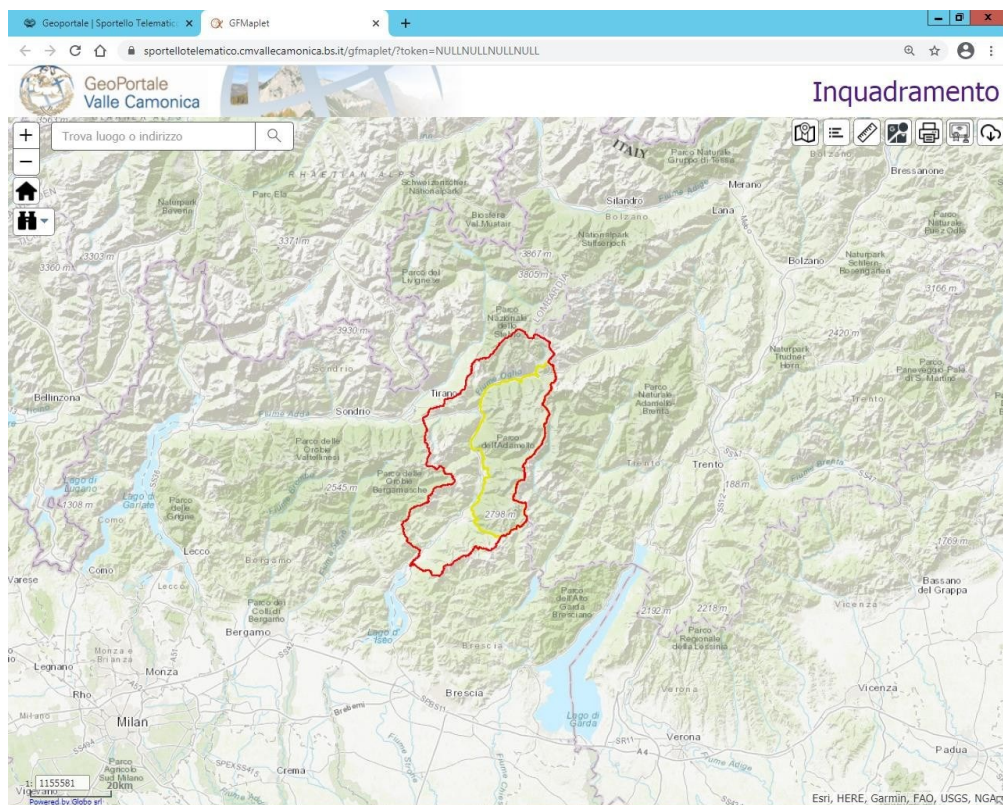


Cartografia

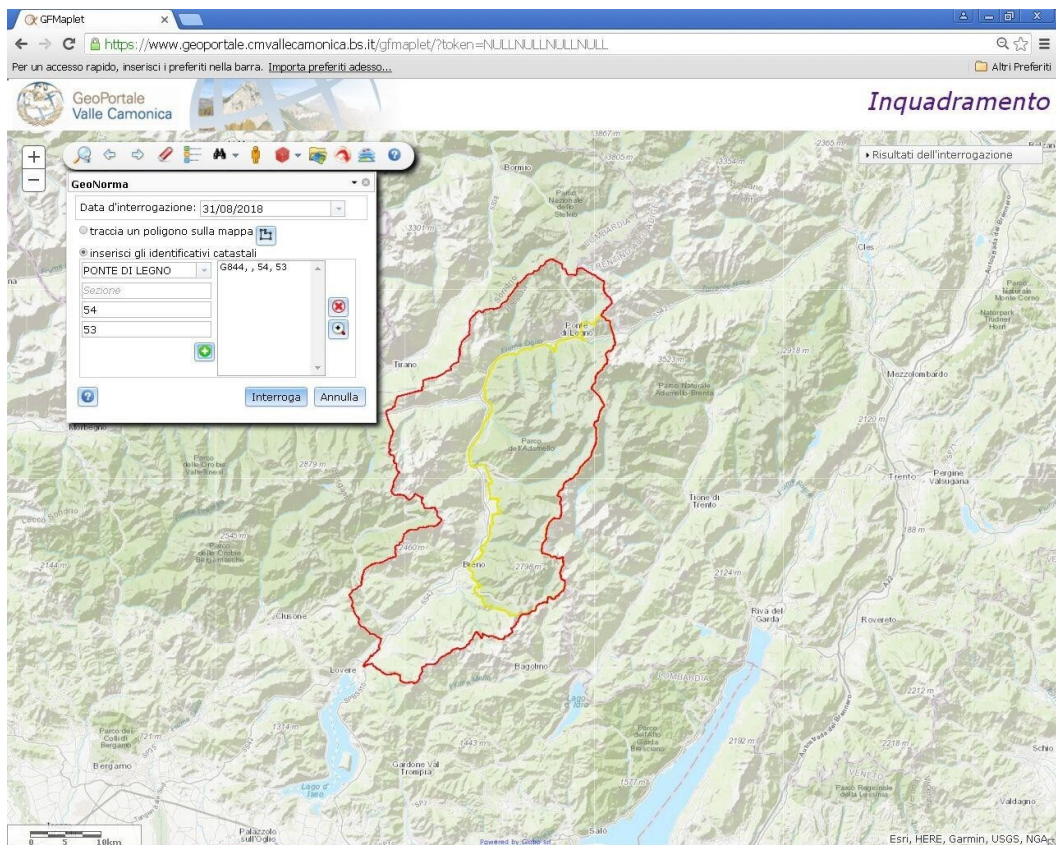


GIS

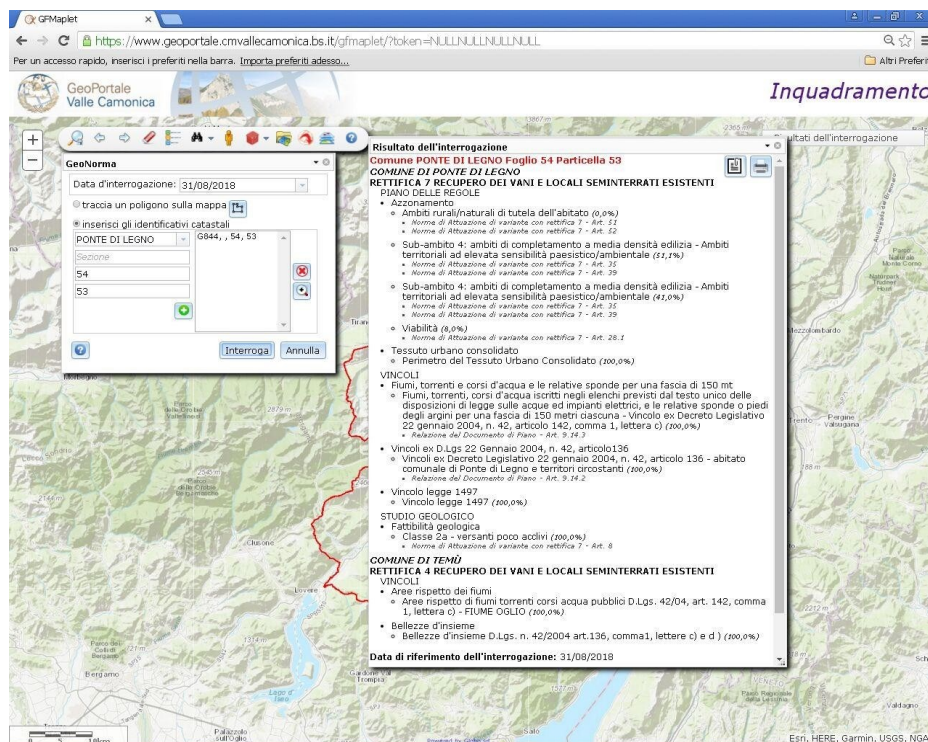
Il link *Cartografia* consente di accedere alla banca dati messa a disposizione degli utenti. L'interfaccia è la seguente:



A questo punto basta cliccare sulla penultima icona (*GeoNorma*) per poter inserire il comune desiderato e gli identificativi catastali (foglio e mappale). Dopo aver cliccato sul bottone verde con croce bianca *Aggiungi particella* basta selezionare il comando *Interroga*.



Ecco il risultato dell'interrogazione:



Seppure siano ancora presenti alcuni errori di visualizzazione, il risultato (stampabile con apposito comando) può comunque essere utile per conoscere l'inquadramento urbanistico (CDU) dei terreni interessati. Tale documento non ha valore legale ma esclusivamente informativo.

