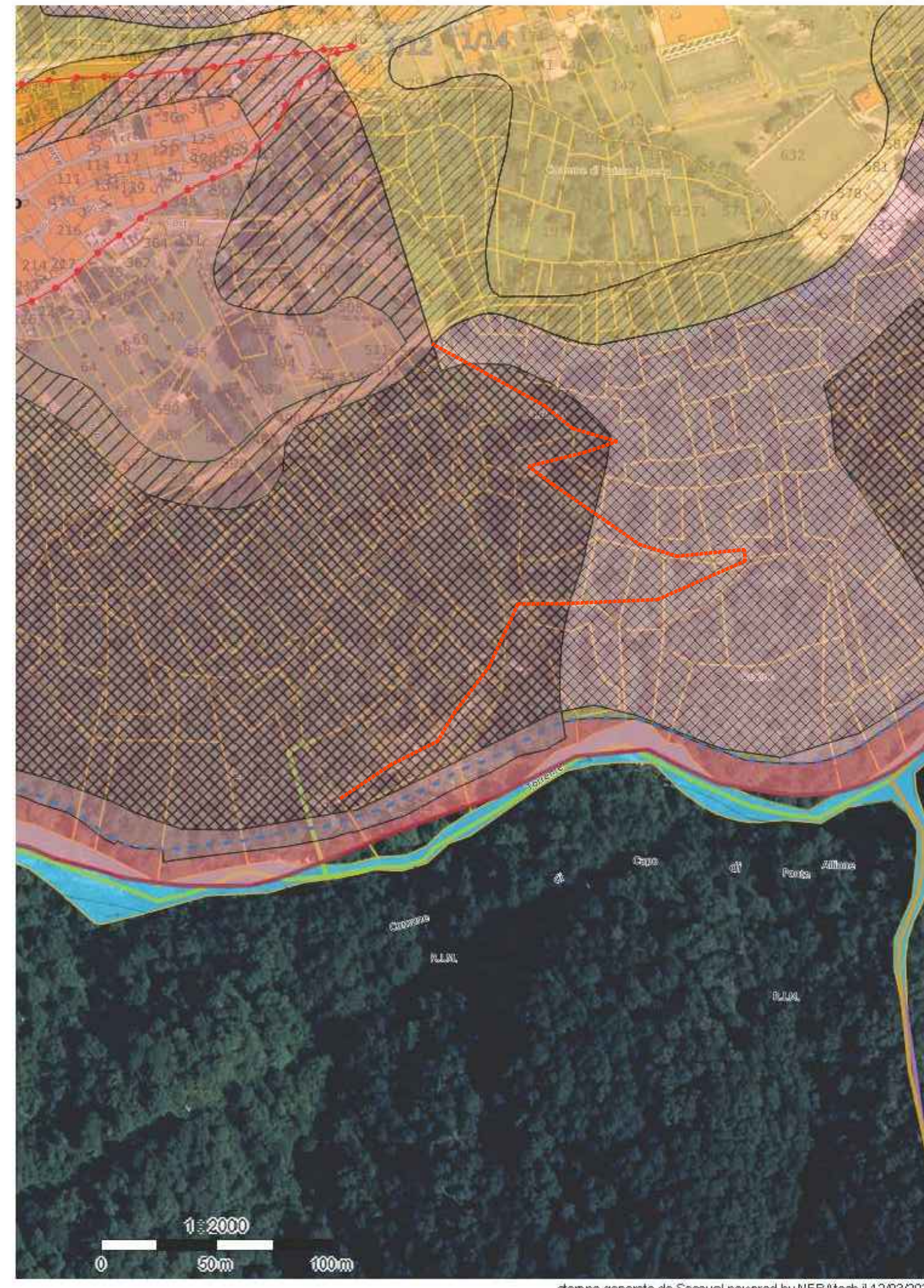
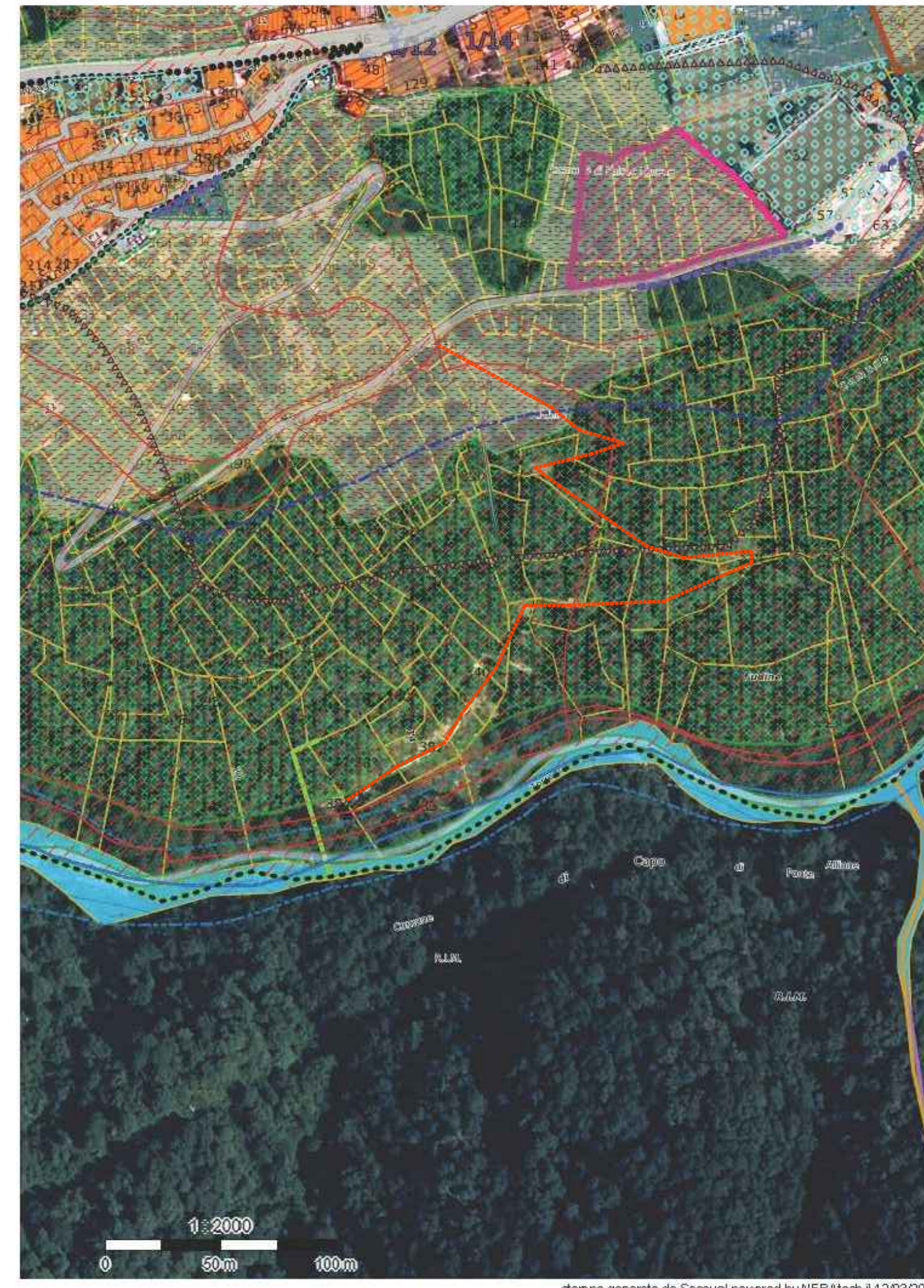


classe 4



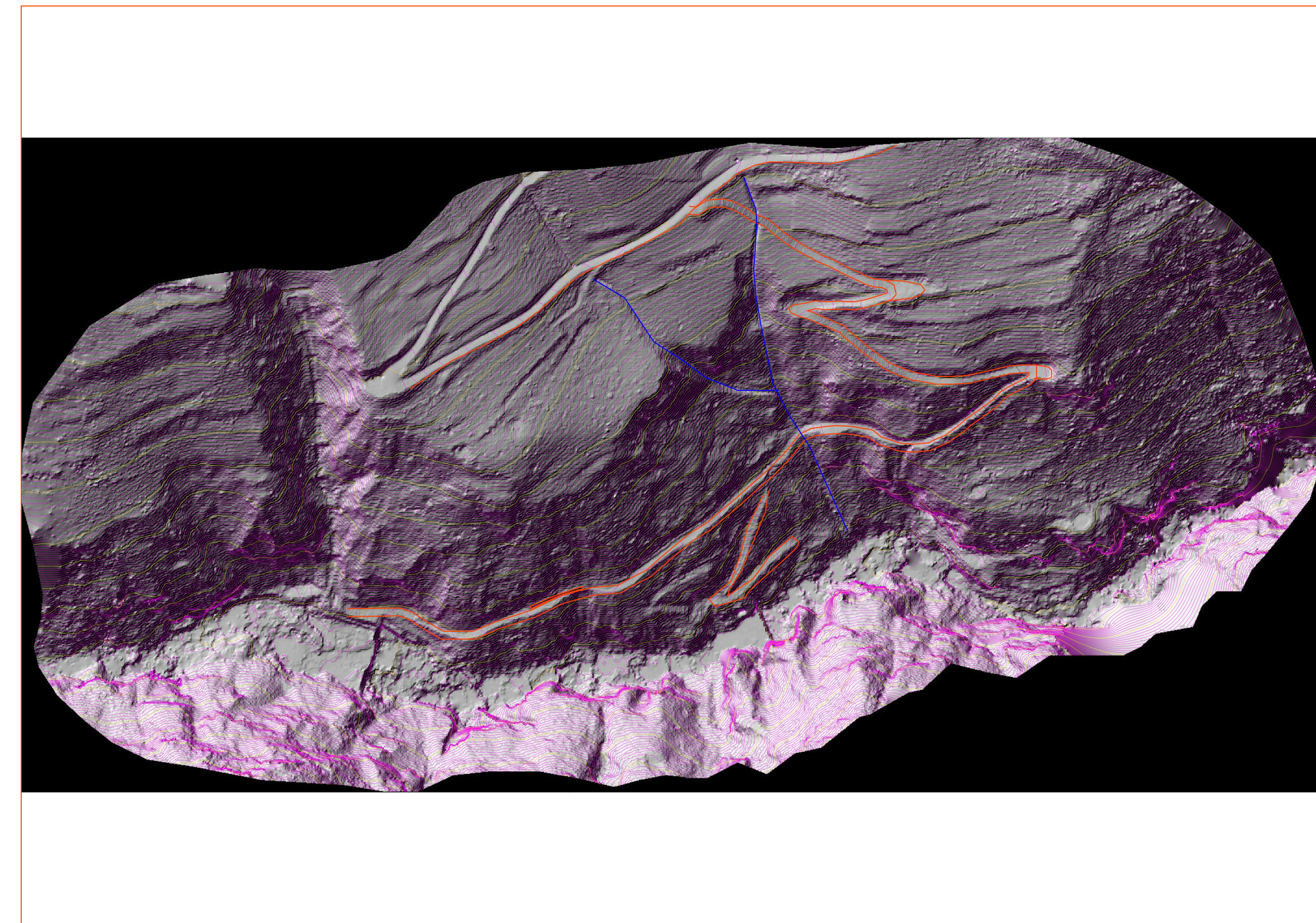
stampa generata da Secovial powered by NERATEch il 12/03/2026

e2 area boschiva

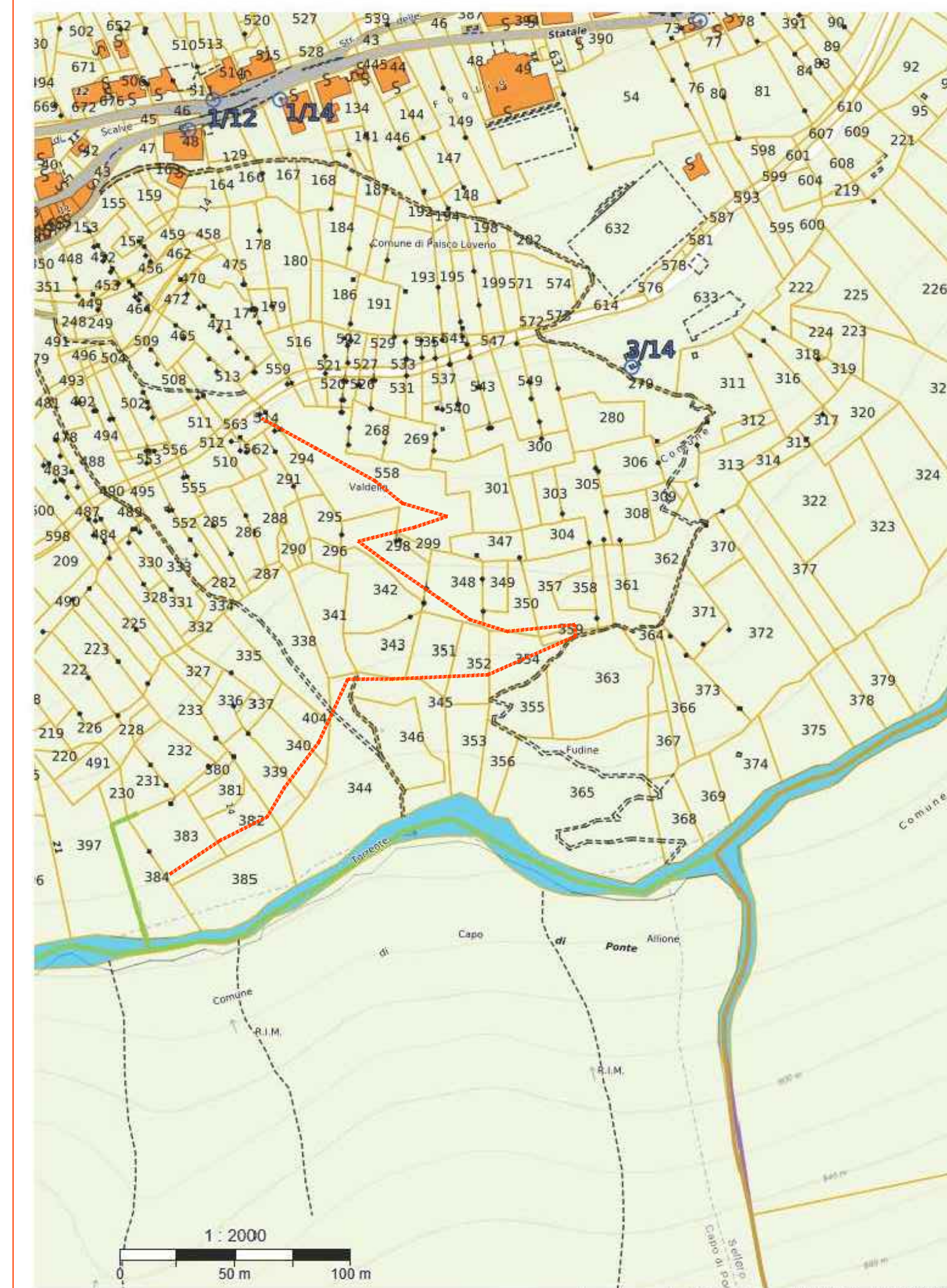


stampa generata da Secovial powered by NERATEch il 12/03/2026

RAPPRESENTAZIONE 3D

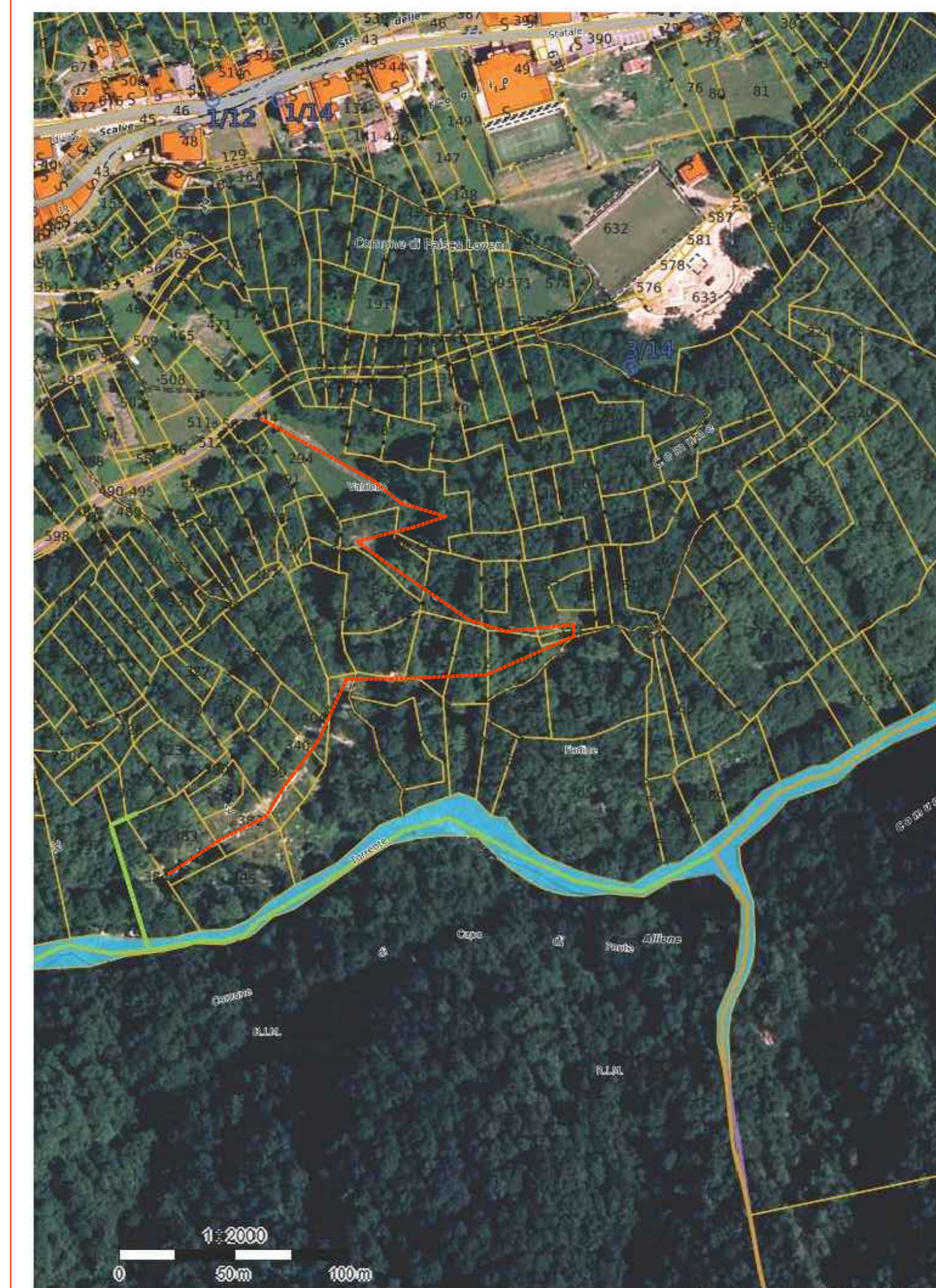


catasto Paisco zona trana



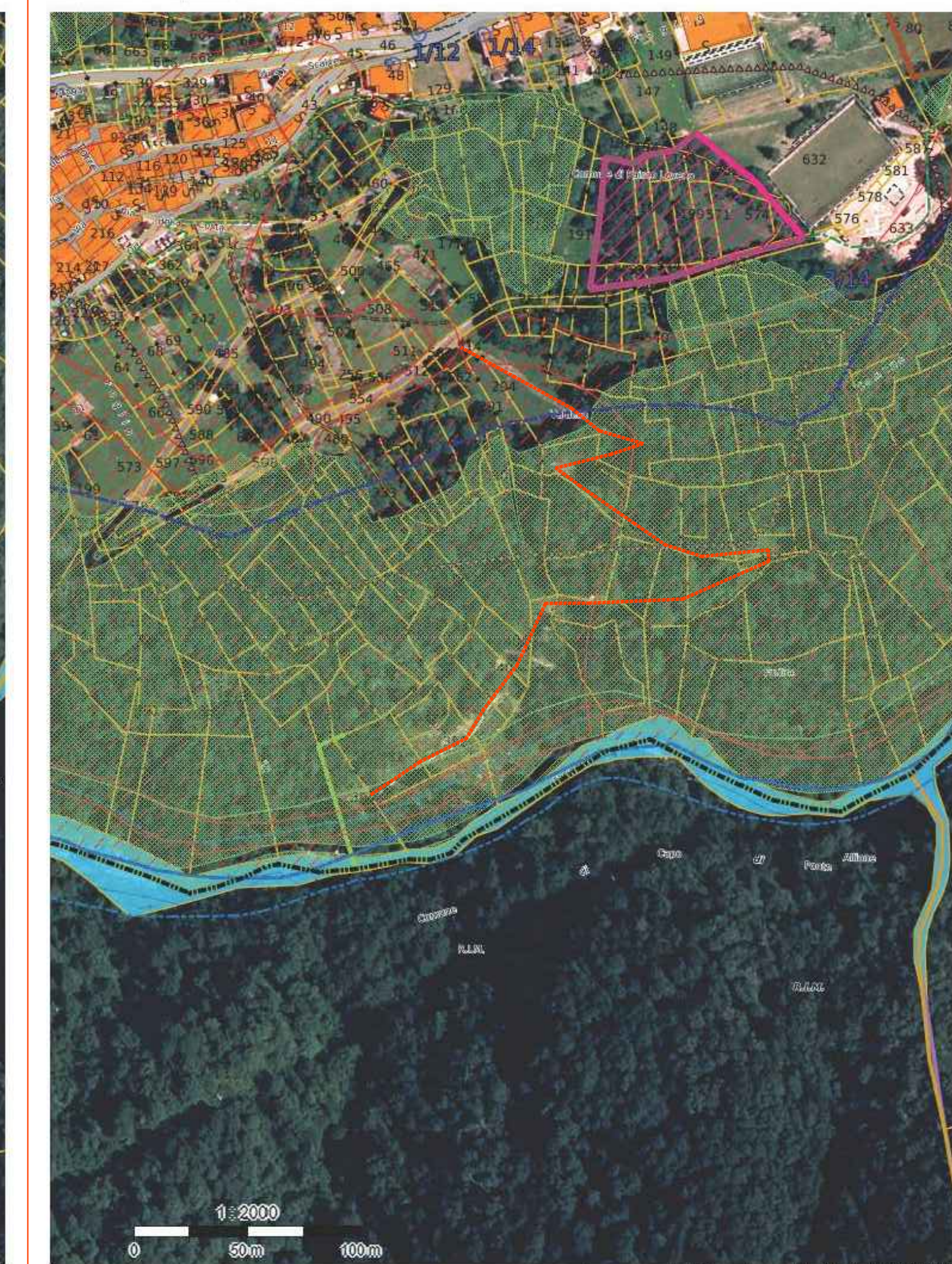
stampa generata da Secovial powered by NERATEch il 12/03/2026

orto foto Sotto Paisco zona trana



stampa generata da Secovial powered by NERATEch il 12/03/2026

area rispetto fiumi



stampa generata da Secovial powered by NERATEch il 12/03/2026

**COMUNE DI PAISCO LOVENO**  
Provincia di Brescia

Progetto:  
INTERVENTO DI RIDUZIONE DEL RISCHIO IDROGEOLOGICO  
ATTRAVERSO CONSOLIDAMENTO VERSANTE, DRENAGGI  
PROFONDI E REGIMAZIONE ACQUE SUPERFICIALI IN  
LOCALITÀ PAISCO LOVENO

Contenuto:  
MAPPE ESTRATTI VARI

Committente:  
COMUNE DI PAISCO LOVENO via Nazionale n° 21  
CAP 25050 telef. 0364/636010 fax : 0364 636500  
e-mail info@comune.paisco-loveno.bs.it

CUP: G28H250001050002

**PROGETTAZIONE**

studio dott.ing. Fabio A. Fanetti



**DIREZIONE LAVORI**

TAVOLA

1

SCALA

1:1000

DATA

2026

AGGIORNAMENTO

plot 1/1

STUDIO TECNICO dott. ing. Fabio Angelo Fanetti  
25048 Sonico (BS) via Tonolini n°2 telef./fax 0364 75028  
e-mail : fabio@studiofanetti.it pec: fabio@studiofanetti.it

A termine delle vigenti leggi il presente documento è di esclusiva proprietà dell'ing. Fabio A. Fanetti. E' vietata la riproduzione parziale o totale e/o la comunicazione a terzi del presente disegno o documento che non sia espressamente autorizzato.