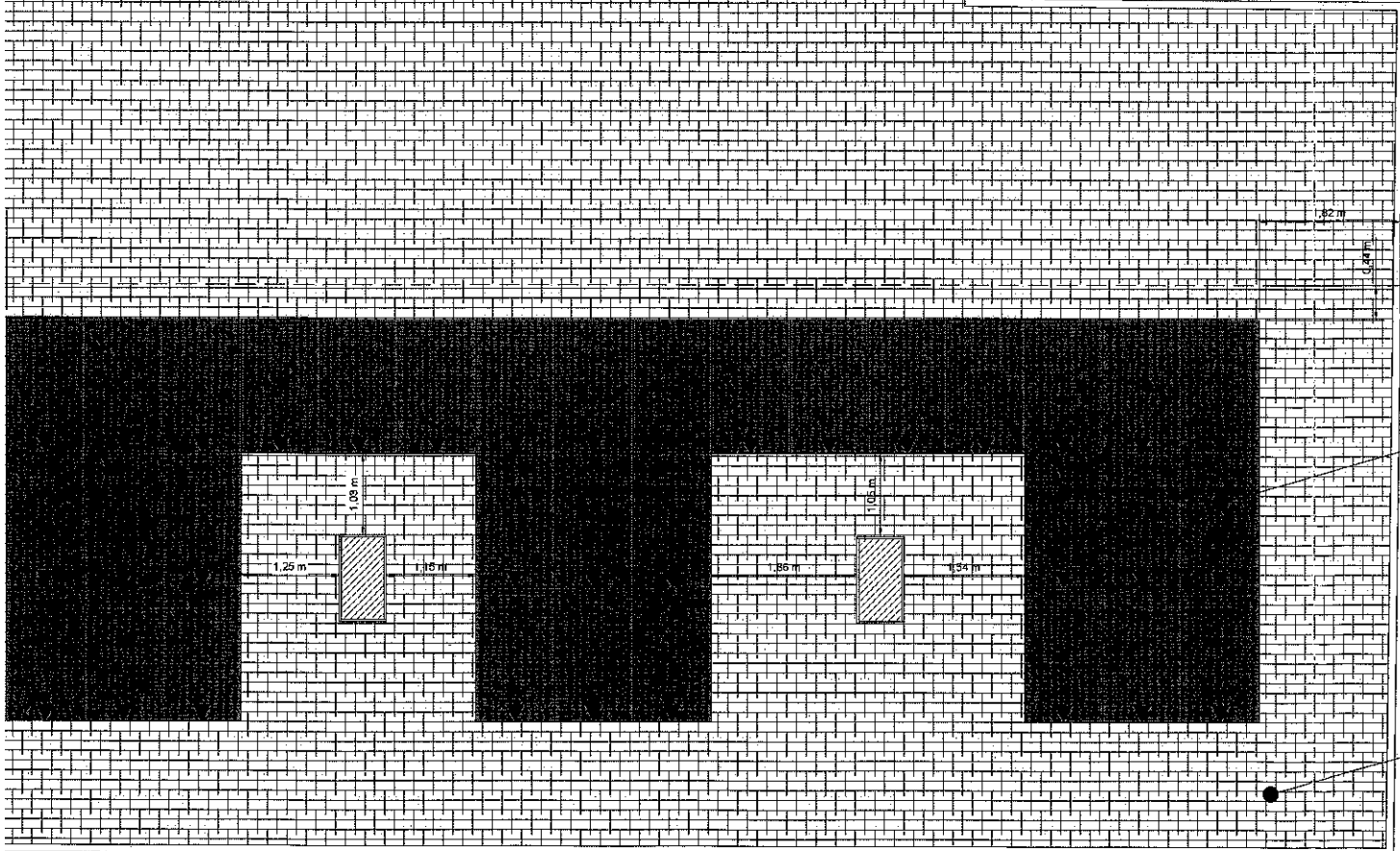
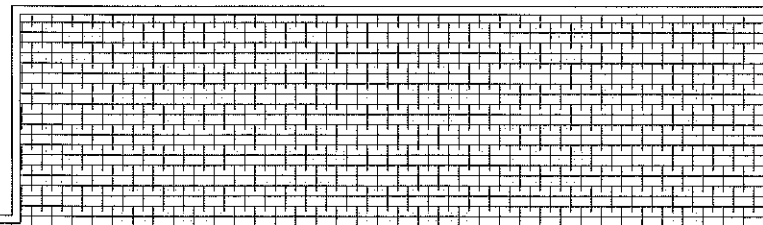


PIANTA COPERTURA stato di progetto

Copertura in tegole



Sottostruttura in lamiera grecata

Copertura in tegole



STATO DI FATTO



Immagine 1

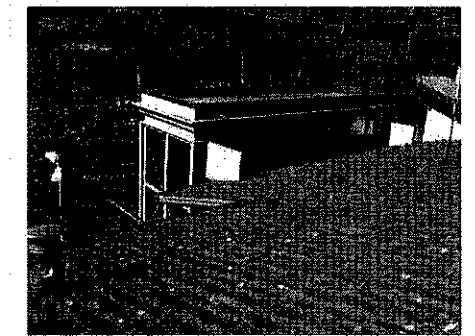


Immagine 2

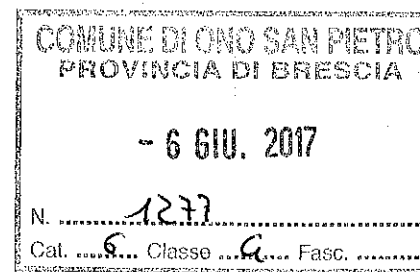


Immagine 3

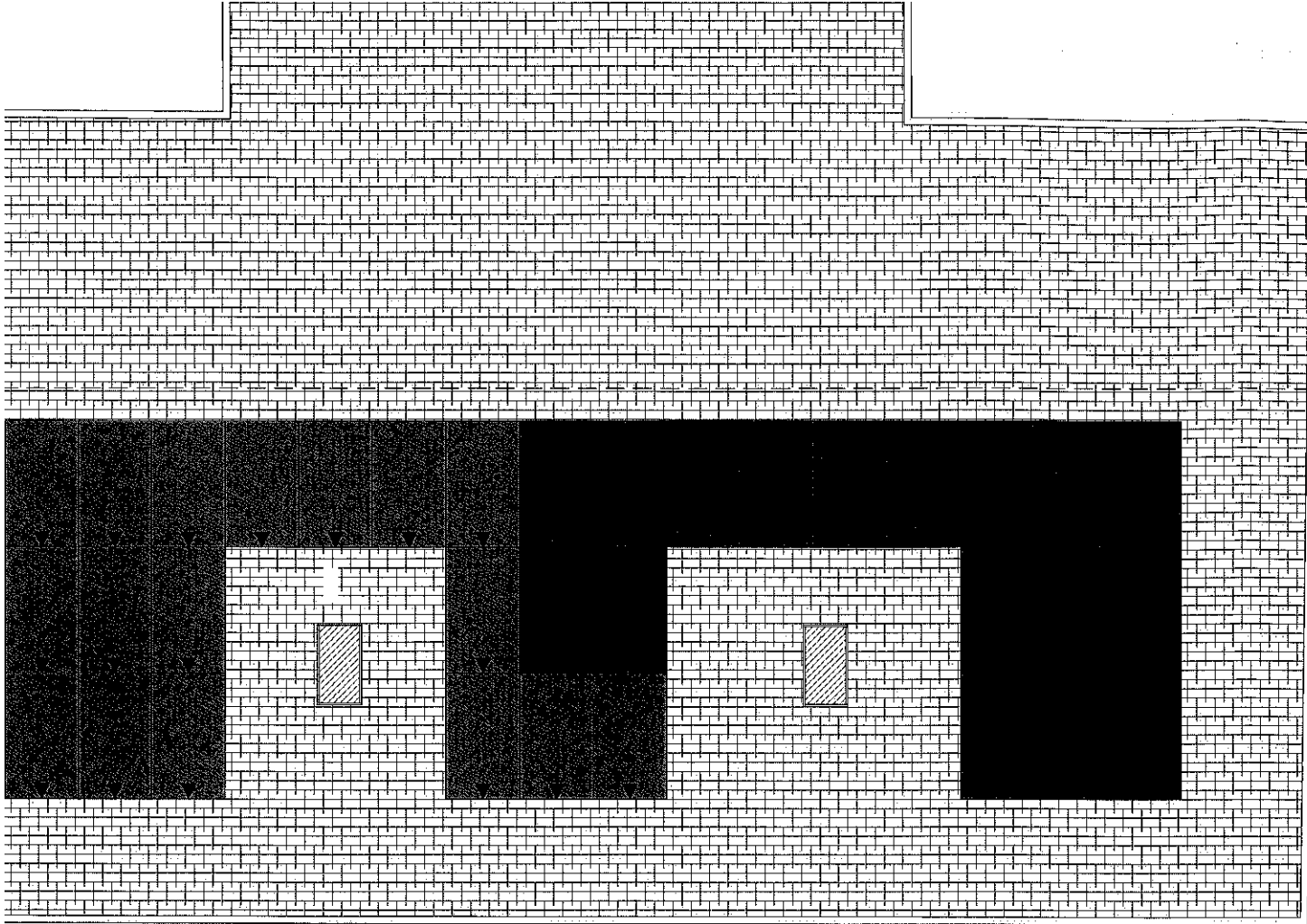




Immagine 4

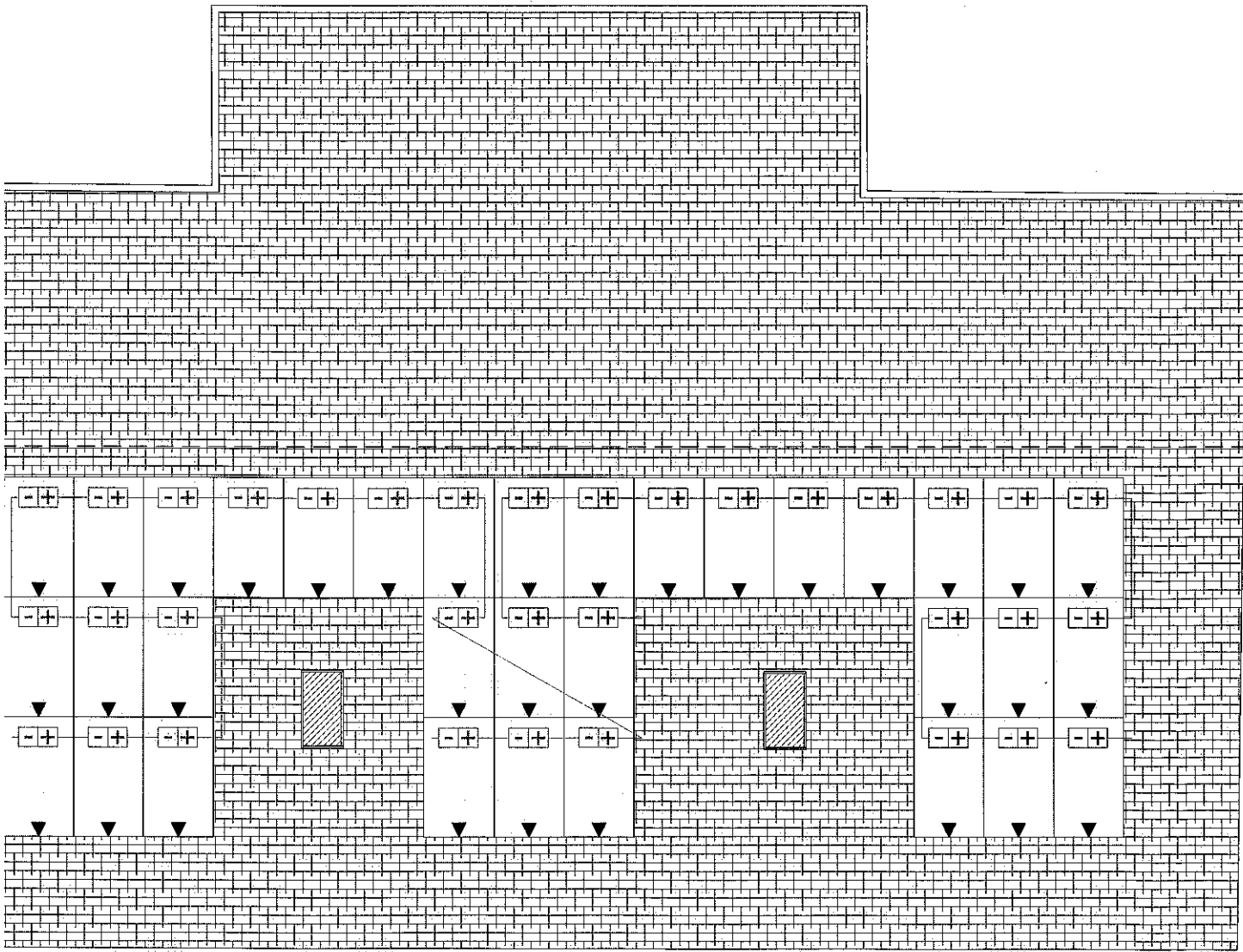
N.B.: Come prescritto nella nota DCPREV prot. n. 1324 del 7 febbraio 2012 dei VVF, "GUIDA PER L'INSTALLAZIONE DEGLI IMPIANTI FOTOVOLTAICI" SI PRESCRIVE CHE "...L'ubicazione dei moduli e delle condutture elettriche dovrà inoltre sempre consentire il corretto funzionamento e la manutenzione di eventuali evacuatori di fumo e di calore (EFC) presenti, nonché tener conto, in base all'analisi del rischio incendio, dell'esistenza di possibili vie di veicolazione di incendi (lucernari, camini, ecc.). In ogni caso i moduli, le condutture, gli inverter, i quadri ed altri eventuali apparati non dovranno essere installati nel raggio di 1 m dagli EFC. Inoltre, in presenza di elementi verticali di compartimentazione antincendio, posti all'interno dell'attività sottostante al piano di appoggio dell'impianto fotovoltaico, lo stesso dovrà distare almeno 1 m dalla proiezione di tali elementi".



<small>CHIMERA UTILITY S.p.A.</small> Via Papa Giovanni XXIII, 16 - 24026 Lefte (BG) C.F. 04001760166 - P. IVA 04001760166 Tel. 349.3421289 - e-mail: info@chimerautility.it PEC: chimerautility@pec.it		
COMMITTENTE <b>COMUNE DI ONO SAN PIETRO</b>	LOCALITA' <b>Ex-Colonia - Piazza Roma, 8</b>	
OGGETTO DEL LAVORO <b>Ristrutturazione energetica</b>	DATA 14/04/2017	FILE EG impianto fotovoltaico Rev 0_0-14-04-2017
REVISIONE 0_0	SCALA 1	
N° DISEGNO <b>04</b>	OGGETTO DELLA TAVOLA <b>Pianta FV</b>	
N° FOGLIO <b>01 di 05</b>	LIVELLO PROGETTUALE <b>Progetto definitivo-esecutivo</b>	



LEGENDA	
	INVERTER 1 (Tipo SMA STP 8.000TL) INGRESSO A1 STRINGA ST1 : 17 moduli Fotovoltaici Policristallini da 260 Wp
	INVERTER 1 (Tipo SMA STP 8.000TL) INGRESSO A2 STRINGA ST2 : 17 moduli Fotovoltaici Policristallini da 260 Wp

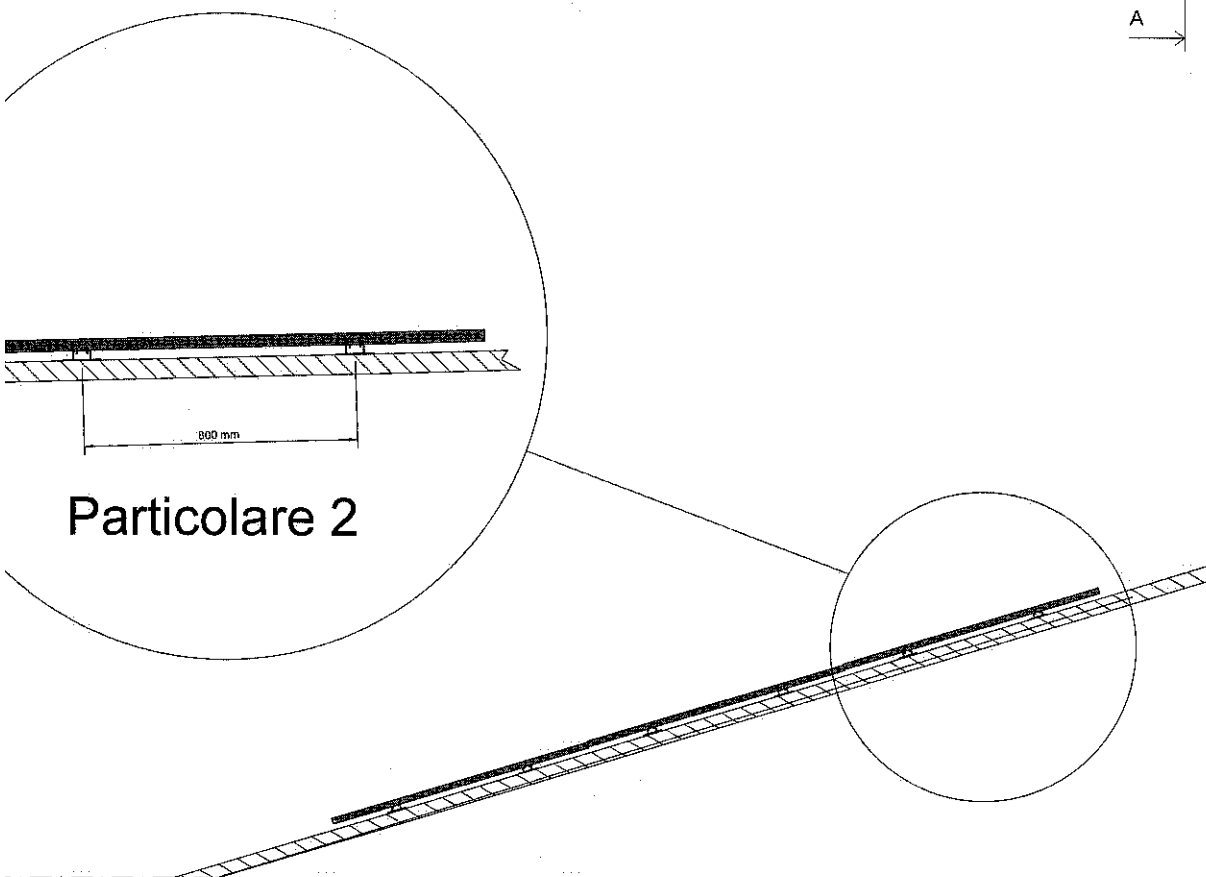
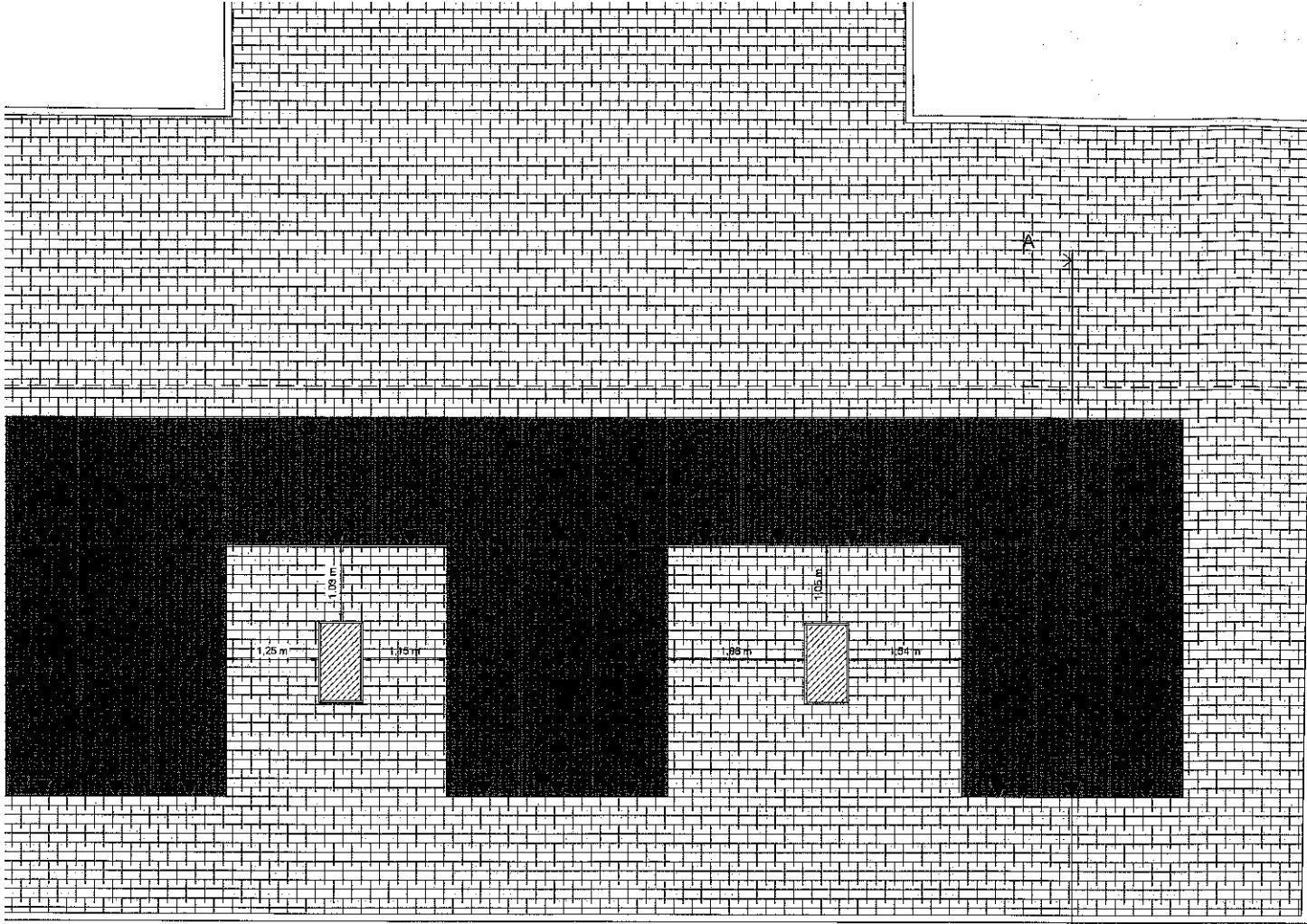


N.B.: PER QUALSIASI ULTERIORE SPECIFICA, CHIARIMENTO O APPROFONDIMENTO RIGUARDANTE LE APPARECCHIATURE, SI RIMANDA AL RELATIVO MANUALE TECNICO E ALLA RELATIVA DOCUMENTAZIONE TECNICA

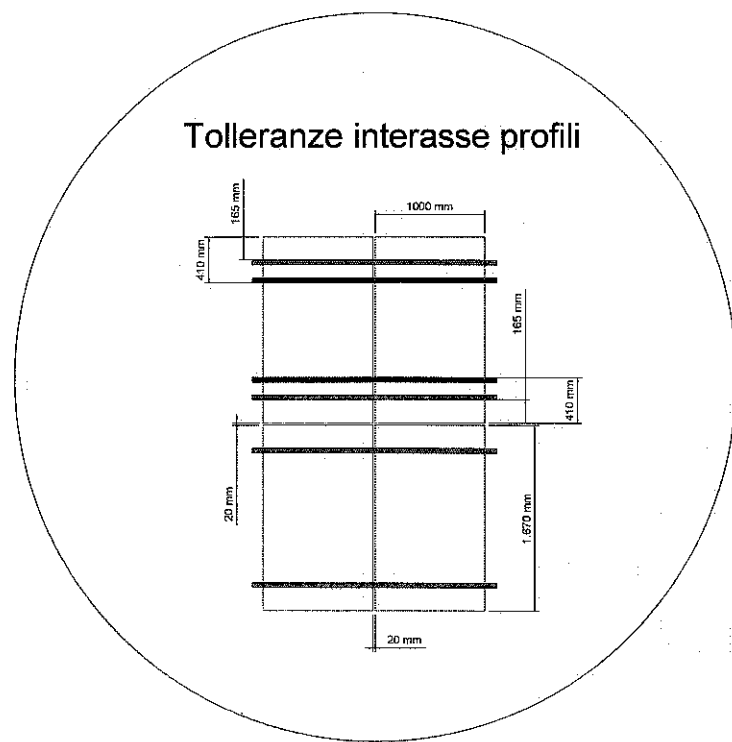
**COMUNE DI ONO SAN PIETRO**  
**PROVINCIA DI BRESCIA**  
  
**- 6 GIU. 2017**  
  
 N. 1237  
 Cat. 6 Classe 6 Fasc. .....

<small>CHIMERA UTILITY S.r.l.</small> <small>Via Papa Giovanni XXIII, 16 - 24026 Ledro (BS)</small> <small>C. E. 04091760166 - P. IVA 04091760166</small> <small>Tel. 349.3421289 - e-mail: info@chimerautility.it</small> <small>PEM: chimerautility@pec.it</small>		
COMMITTENTE	COMUNE DI ONO SAN PIETRO	
LOCALITA'	Ex-Colonia - Piazza Roma, 8	
OGGETTO DEL LAVORO	Ristrutturazione energetica	
DATA	14/04/2017	FILE
REVISIONE	0 0	EG Impianto fotovoltaico Rev 0_0-14-04-2017
SCALA	/	
N° DISEGNO	OGGETTO DELLA TAVOLA	
<b>04</b>	Stringhe impianto FV	
N° FOGLIO	LIVELLO PROGETTUALE	
<b>02 di 05</b>	Progetto definitivo-esecutivo	

Il presente progetto è tutelato dalla legge sul diritto d'autore, che vieta a terzi la riproduzione e l'utilizzo anche parziale senza il nostro consenso

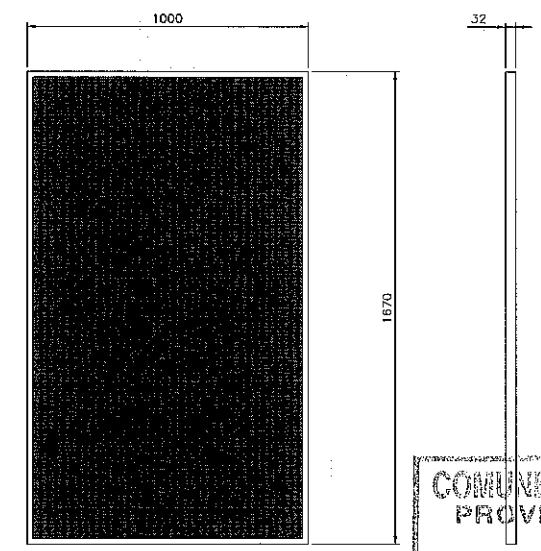


Seziona A-A



	Morsetto Terminale
	Profilo lamiera grecata
	Fissaggio profilo lamiera grecata con rivetti del tipo "a fiore" 4.8 x 20
<b>Prescrizioni generali copertura in lamiera</b>	
<ul style="list-style-type: none"> <li>- Fra il profilo di alluminio e la lamiera grecata andrà interposto uno strato di guarnizione in neoprene.</li> <li>- La testa del rivetto andrà ricoperta con del silicone per impedire qualsiasi tipo di infiltrazioni.</li> </ul>	

Modulo Fotovoltaico tipo QCELL Q.PLUS o similare



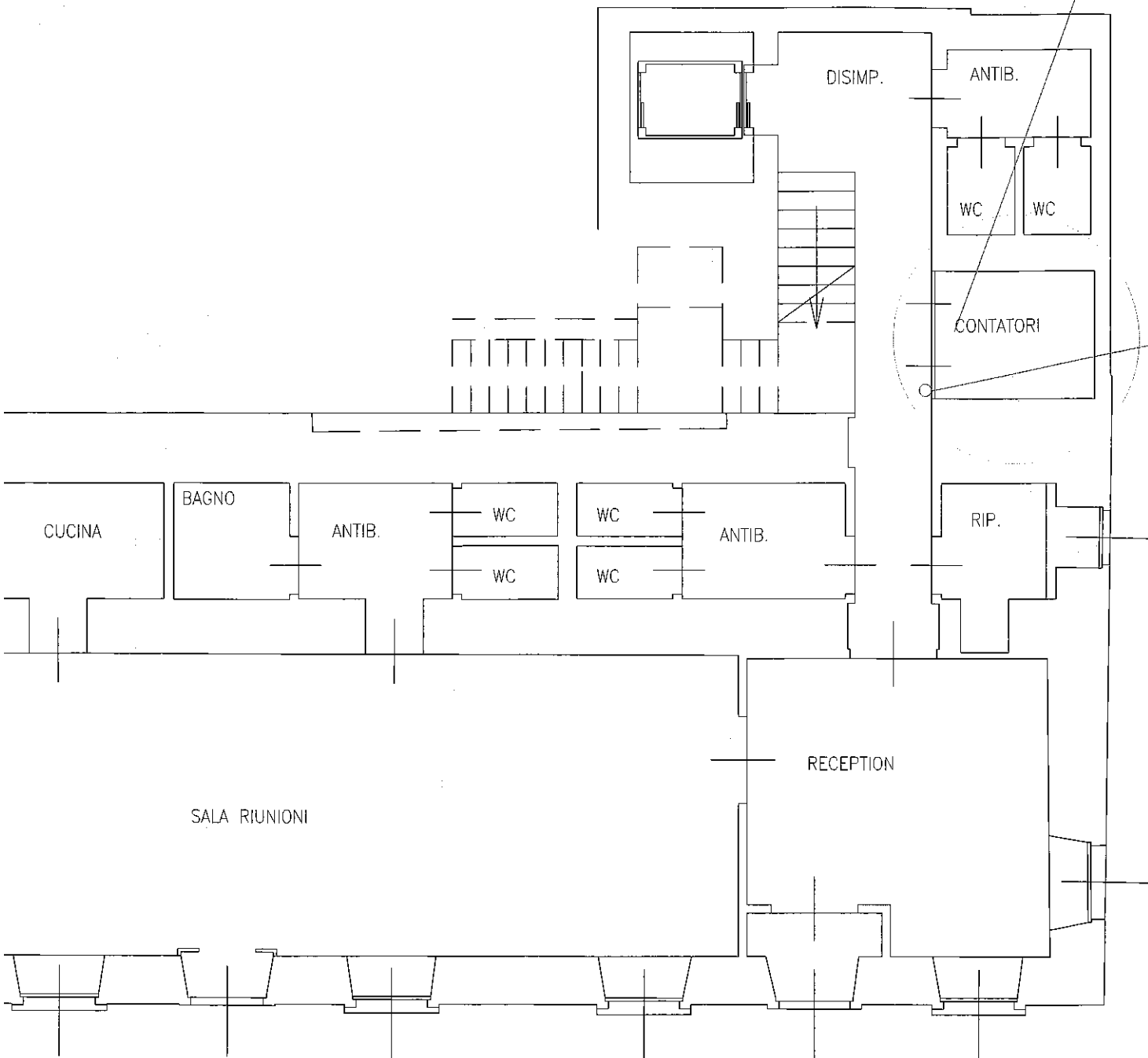
**COMUNE DI ONO SAN PIETRO**  
**PROVINCIA DI BRESCIA**  
 - 6 GIU. 2017  
 N. 1227  
 Cat. 6. Classe 9. Fasc.

N.B.: PER QUALSIASI ULTERIORE SPECIFICA, CHIARIMENTO O APPROFONDIMENTO RIGUARDANTE LE APPARECCHIATURE, SI RIMANDA AL RELATIVO MANUALE TECNICO E ALLA RELATIVA DOCUMENTAZIONE TECNICA

CHIMERA UTILITY S.p.A. Via Papa Giovanni XXIII, 16 - 24026 Luffe (BG) C.F. 04001760366 - P. IVA 04001760366 Tel. 349.3421289 - e-mail: info@chimerautility.it PSE: chimerautility@pec.it		
<b>COMMITTENTE</b> COMUNE DI ONO SAN PIETRO		
<b>LOCALITA'</b>	Ex-Colonia - Piazza Roma, 8	
<b>OGGETTO DEL LAVORO</b>	Ristrutturazione energetica	
<b>DATA</b>	14/04/2017	<b>FILE</b> EG Impianto fotovoltaico Rev_0_14-04-2017
<b>REVISIONE</b>	0_0	
<b>SCALA</b>	1	
<b>N° DISEGNO</b>	OGGETTO DELLA TAVOLA	
<b>04</b>	Particolari impianto FV	
<b>N° FOGLIO</b>	LIVELLO PROGETTUALE	
<b>03 di 05</b>	Progetto definitivo-esecutivo	

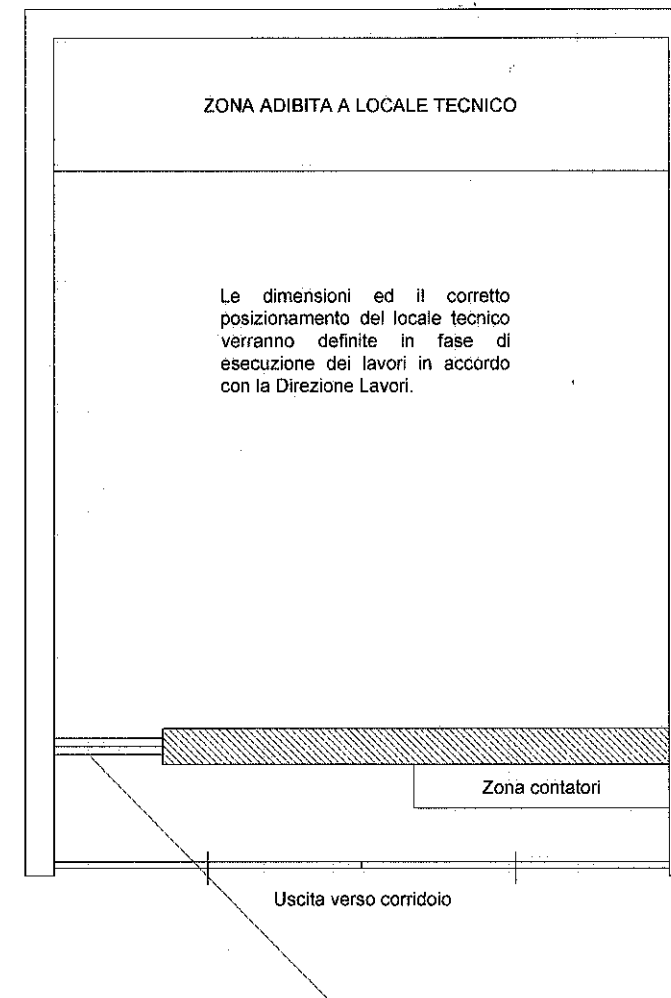
# Planimetria Passaggio canaline

Ubicazione locale tecnico (piano seminterrato dell'edificio nel locale contatori)



Pianta Piano Seminterrato

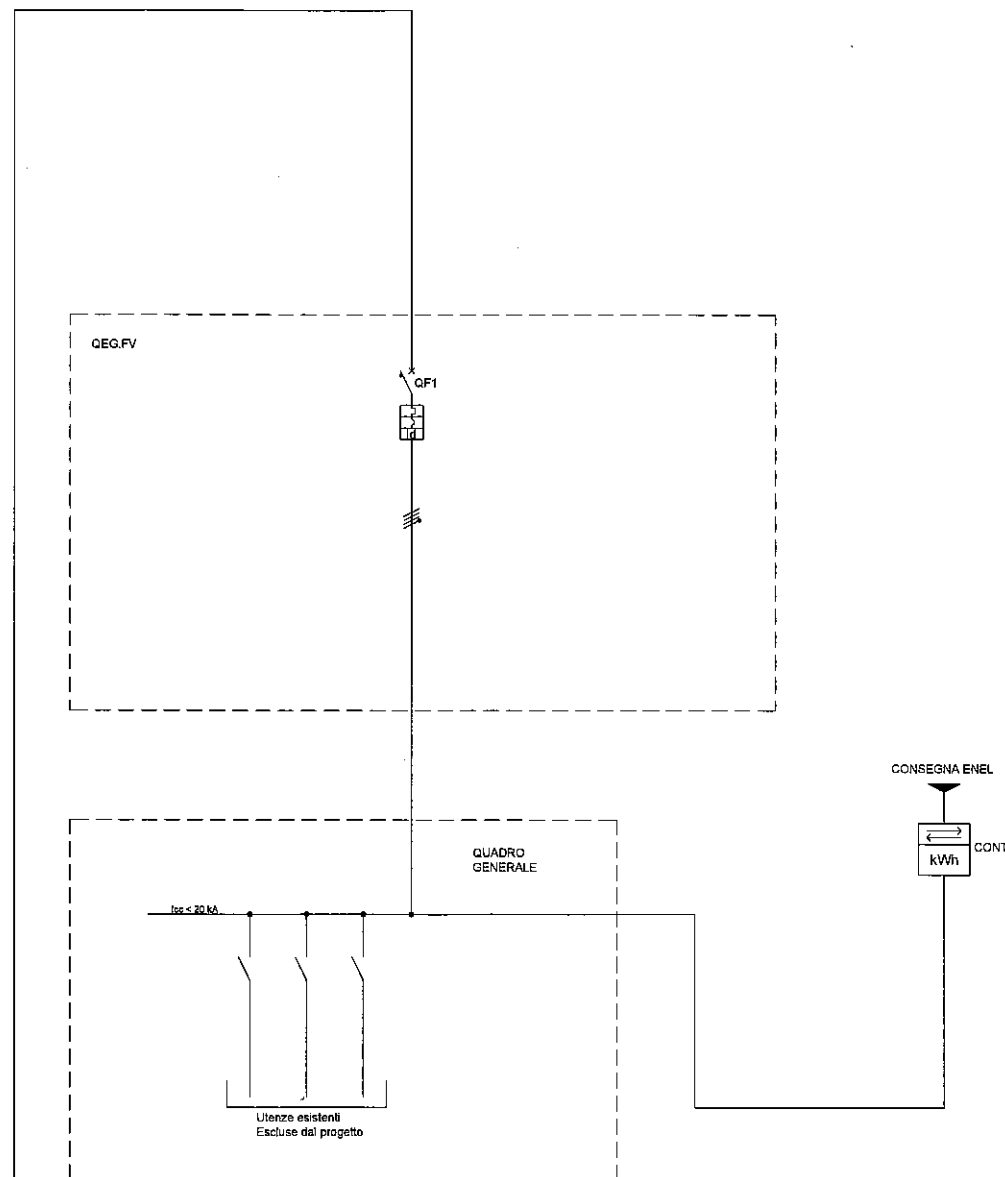
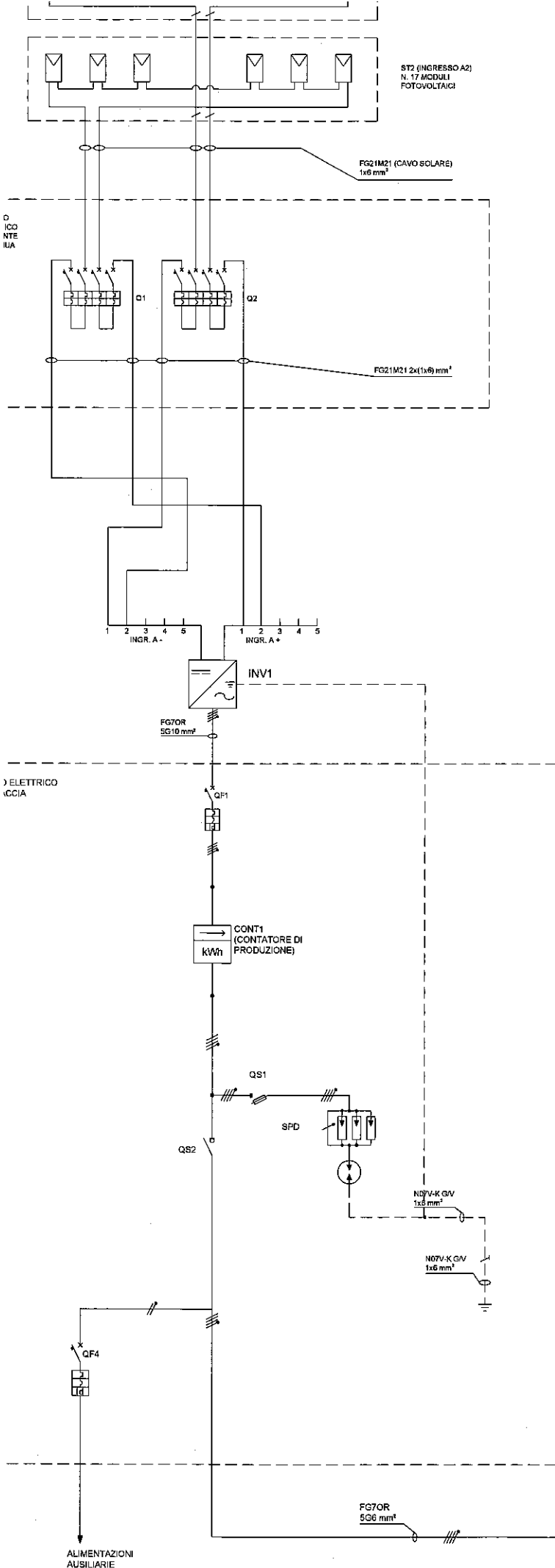
# Planimetria locale tecnico



N.B.: PER QUALSIASI ULTERIORE SPECIFICA, CHIARIMENTO O APPROFONDIMENTO RIGUARDANTE LE APPARECCHIATURE, SI RIMANDA AL RELATIVO MANUALE TECNICO E ALLA RELATIVA DOCUMENTAZIONE TECNICA

**COMUNE DI ONO SAN PIETRO**  
**PROVINCIA DI BRESCIA**  
  
**- 6 GIU. 2017**  
  
 N. 1277  
 Cat. 0 Classe C Fasc. .....

<small>CHIMERA UTILITY S.p.A.</small> <small>Via Papa Giovanni XXIII, 16 - 24036 Lello (BS)</small> <small>C.F. 04001760166 - P. IVA 04001760166</small> <small>Tel. 349.3421289 - e-mail: info@chimerautility.it</small> <small>PEC: chimerautility@pec.it</small>		
<b>COMMITTENTE</b> COMUNE DI ONO SAN PIETRO		
<b>LOCALITA'</b> Ex-Colonia - Piazza Roma, 8		
<b>OGGETTO DEL LAVORO</b> Ristrutturazione energetica		
<b>DATA</b> 14/04/2017	<b>FILE</b> EG impianto fotovoltaico Rev 0_0-14-04-2017	
<b>REVISIONE</b> 0 0		
<b>SCALA</b> 1		
<b>N° DISEGNO</b> 04	<b>OGGETTO DELLA TAVOLA</b> Passaggi e locale tecnico	
<b>N° FOGLIO</b> 04 di 05	<b>LIVELLO PROGETTUALE</b> Progetto definitivo-esecutivo	



Q1-Q2	Interruttore automatico magnetotermico per corrente continua: Vn=800 V (c.c.), 4 poli, In=16A
INV1	Inverter SMA Solar Technology AG Mod. STP 8.000 TL-10 Pmax(c.c.)=8.200 W, Vmax(c.c.)=1000 V, Imax(c.c.)=15 A (ingr. A), 10 A (ingr. B), Pn(c.a.)=8.000 W, Imax(c.a.)=11,6 A Tot. n° 1 inverter
QF1	Interruttore automatico magnetotermico differenziale: In=16/25 A, CURVA C, 4 poli, Idn=0,300 A, Tipo A
QS1	Sezionatori Fusibiliati: 4 Poli, In=125 A, (fusibili 22x58 mm, In=125A, gG)
CONT1	Gruppo di misura ENERGIA PRODOTTA A cura Ente Elettrofornitore
QS2	Interruttore di manovra-sezionatore: Vn=400 V, In=25 A, 4 poli
QF4	Interruttore automatico magnetotermico differenziale: In=16 A, CURVA C, 2 poli, Idn=0,03 A, Tipo AC
QF1	Interruttore automatico magnetotermico differenziale In=16 A, CURVA C, 4 poli, Pdi=10 kA, Idn=0,3 A, Tipo A
CONT2	Gruppo di misura - A cura Ente Elettrofornitore

N.B.: PER QUALSIASI ULTERIORE SPECIFICA, CHIARIMENTO O APPROFONDIMENTO RIGUARDANTE LE APPARECCHIATURE, SI RIMANDA AL RELATIVO MANUALE TECNICO E ALLA RELATIVA DOCUMENTAZIONE TECNICA

COMUNE DI ONO SAN PIETRO  
PROVINCIA DI BRESCIA  
- 6 GIU. 2017  
N. 1277  
Cat. 6 Classe A Fasc. ....

CHIMERA UTILITY S.r.l. Via Papa Giovanni XXIII, 16 - 24026 Lelle (BG) C.F. 04001760166 - P.IVA 04001760166 Tel. 349.3421289 - e-mail: info@chimerutility.it PEC: chimerutility@pec.it				
COMMITTENTE	COMUNE DI ONO SAN PIETRO			
LOCALITA'	Ex-Colonia - Piazza Roma, 8			
OGGETTO DEL LAVORO	Ristrutturazione energetica			
DATA	14/04/2017		FILE	EG Impianto fotovoltaico Rev 0_0-14-04-2017
REVISIONE	0_0			
SCALA	/			
N° DISEGNO	OGGETTO DELLA TAVOLA			
04	Schema elettrico funzionale FV			
N° FOGLIO	LIVELLO PROGETTUALE			
05 di 05	Progetto definitivo-esecutivo			