

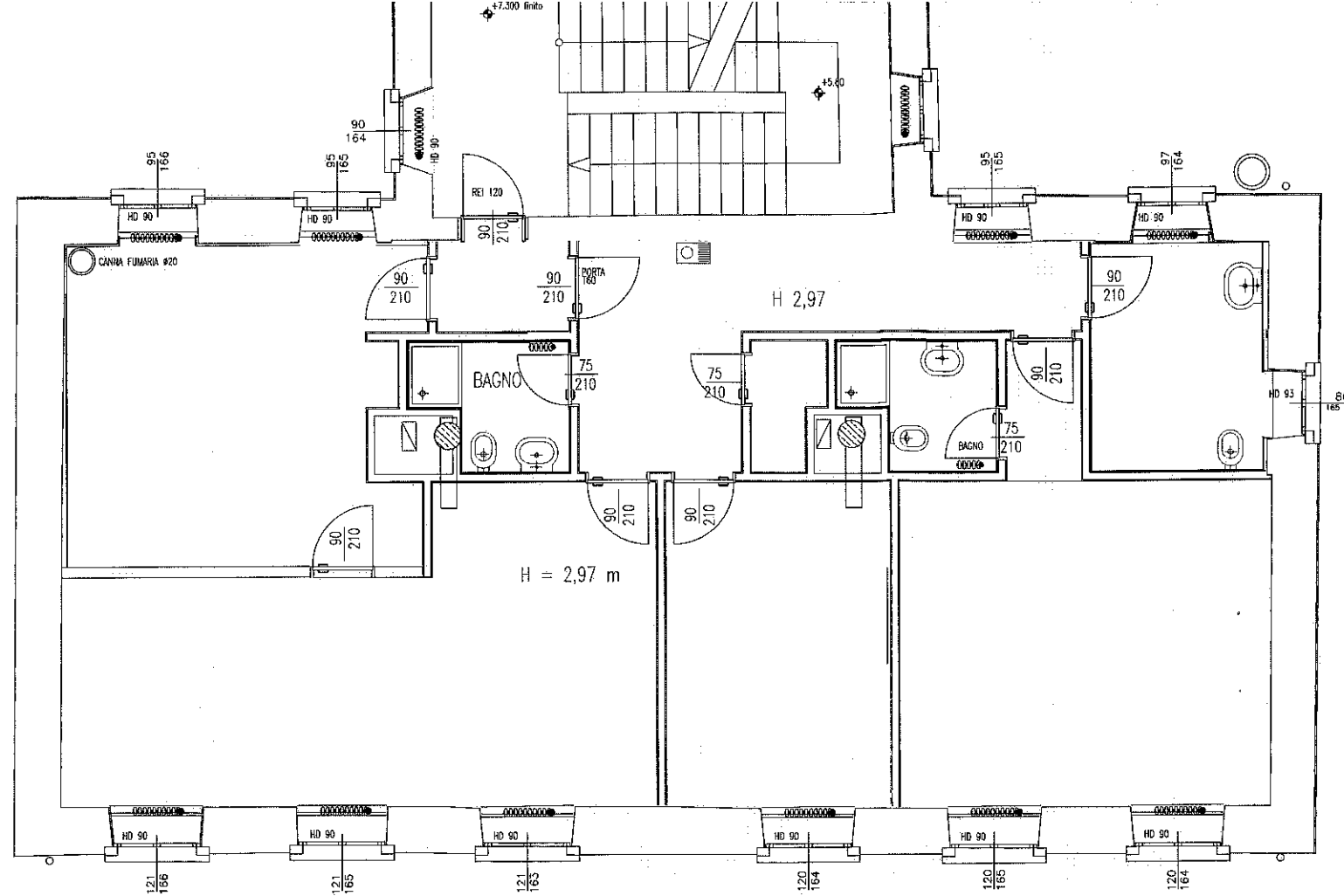
statizzabile per impianti
Caleffi serie 455 con
o equivalente Caleffi
ad elemento sensibile

5 corrisponde ad un
28 °C.

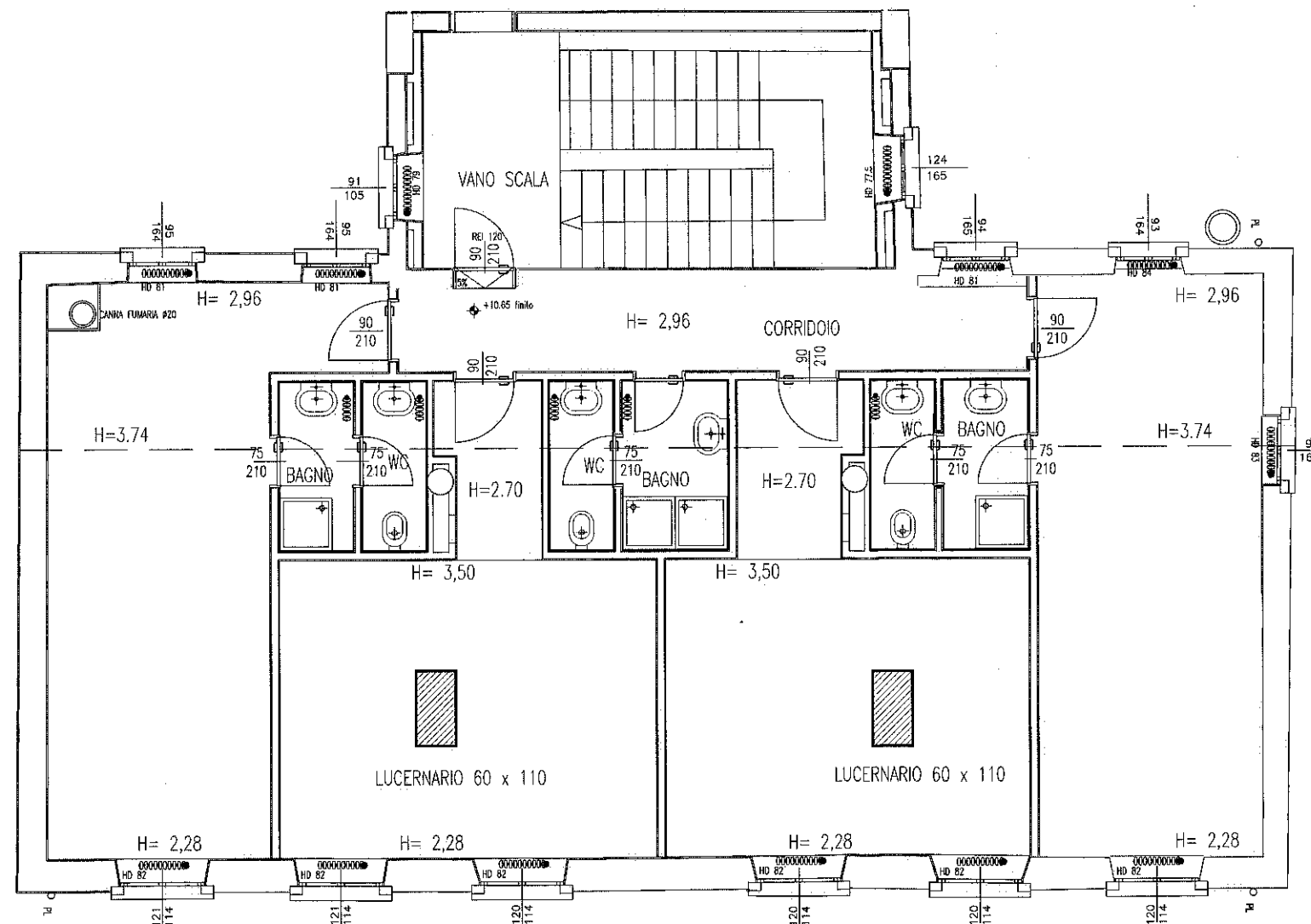
del termostato ambiente
diadente alla cucina al
na temperatura più
no.

statizzabile per impianti
Caleffi serie 455 con
o equivalente Caleffi
ad elemento sensibile

5 corrisponde ad un
28 °C.



PIANTA PIANO PRIMO



PIANTA PIANO SECONDO

LEGENDA SIMBOLI

	TERMOSTATO AMBIENTE
	RADIATORE IN ALLUMINIO
	VALVOLE TERMOSTATIZZABILI CON COMANDO TERMOSTATICO

NOTA : Per qualsiasi ulteriore specifica, chiarimento o approfondimento riguardante le apparecchiature presenti nel progetto, si rimanda al relativo manuale e documentazione tecnica

NOTA 2 : Tutte le marche dei materiali riportate nelle tavole grafiche sono a scopo esemplificativo.

COMUNE DI ONO SAN PIETRO
PROVINCIA DI BRESCIA
- 6 GIU. 2017
N. 1277
Cat. 6... Classe 9... Fasc.

CHIMERA UTILITY S.r.l. Via Dago Giovanni XXIII, 16 - 24036 Lello (BG) C.F. 04091760166 - P. IVA 04091760166 Tel. 349.3421289 - e-mail: info@chimerautility.it PEC: chimerautility@pec.it				
COMMITTENTE	COMUNE DI ONO SAN PIETRO			
LOCALITA'	Ex-Colonia - Piazza Roma, 8			
OGGETTO DEL LAVORO	Ristrutturazione energetica			
DATA	14/04/2017		FILE	EG Sistema di regolazione Rev 0_0-14-04-2017
REVISIONE	0_0			
SCALA	1			
N° DISEGNO	OGGETTO DELLA TAVOLA			
	03			Sistema di regolazione
N° FOGLIO	LIVELLO PROGETTUALE			
	01 di 01			Progetto definitivo-esecutivo