

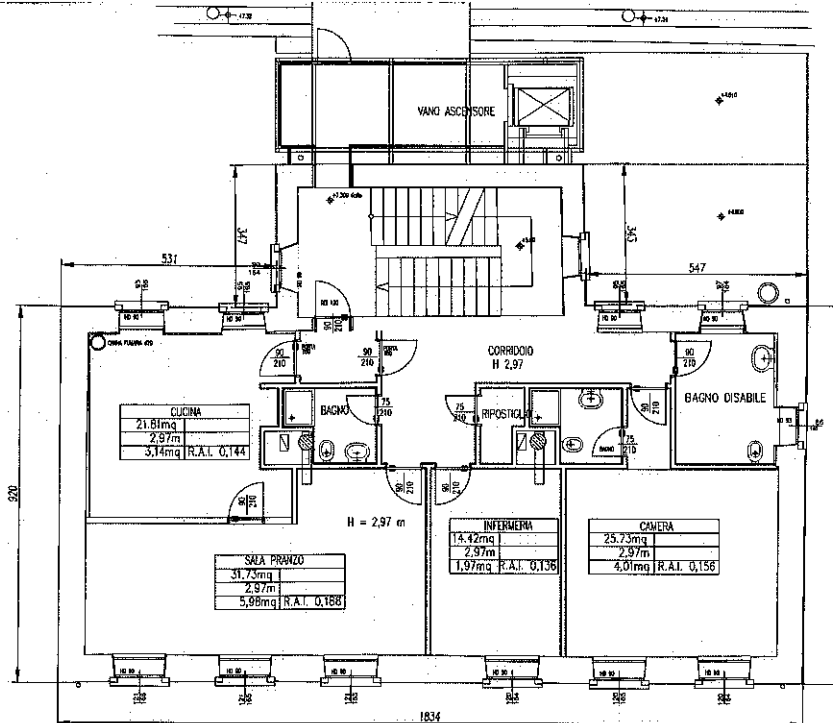
Vista aerea



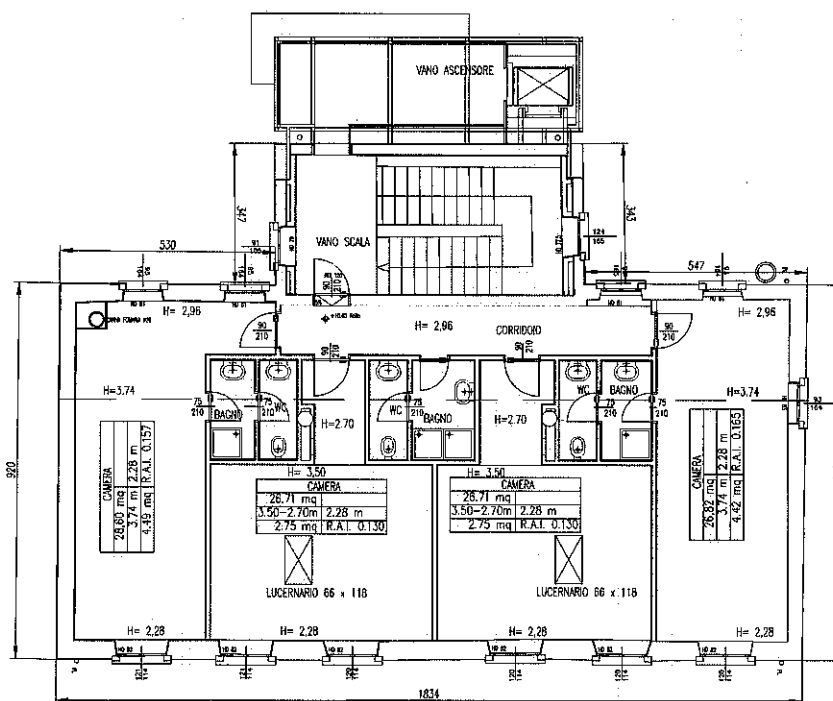
Estratto carta tecnica regionale



Fotografia immobile



PIANTA PIANO SECONDO



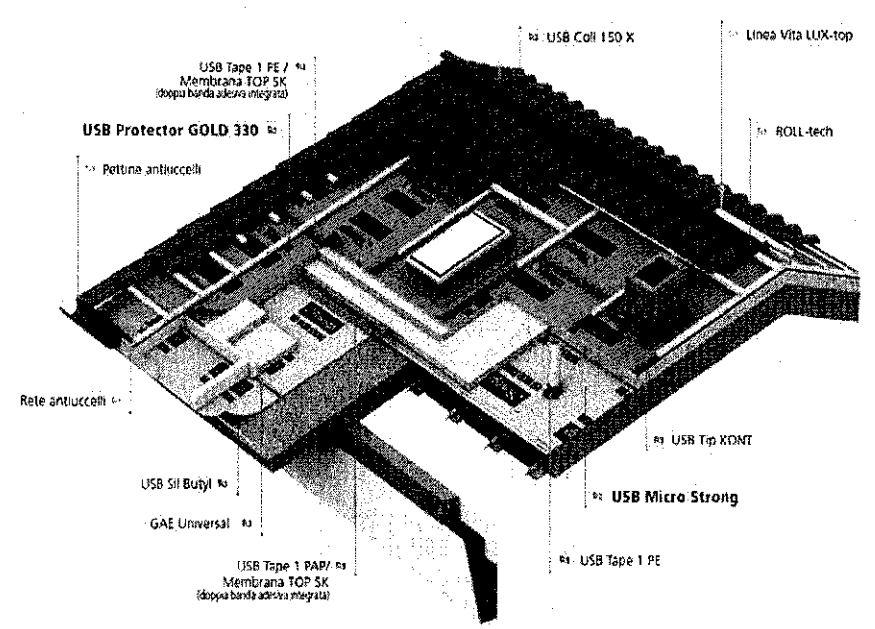
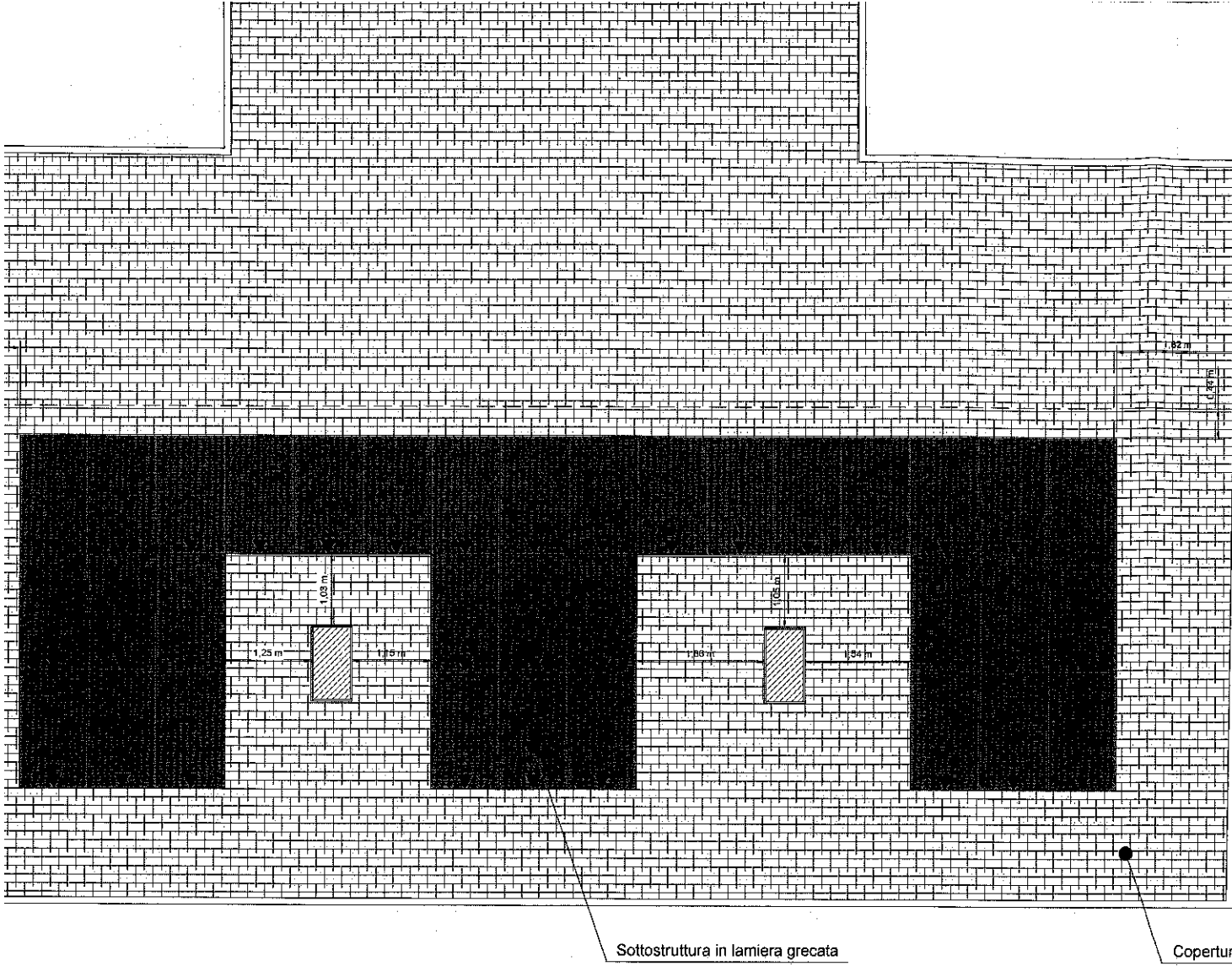
COMUNE DI ONO SAN PIETRO  
 PROVINCIA DI BRESCIA

- 6 GIU. 2017

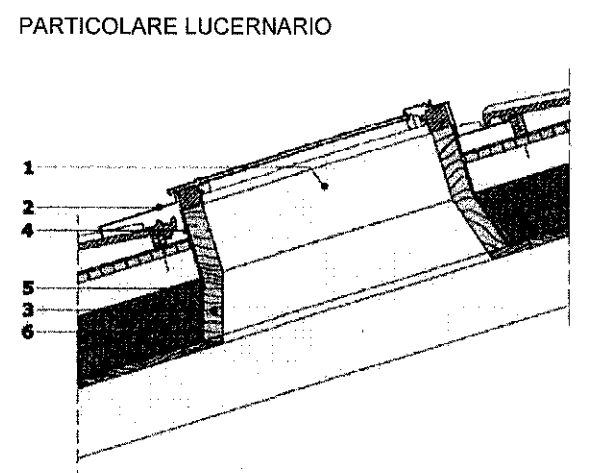
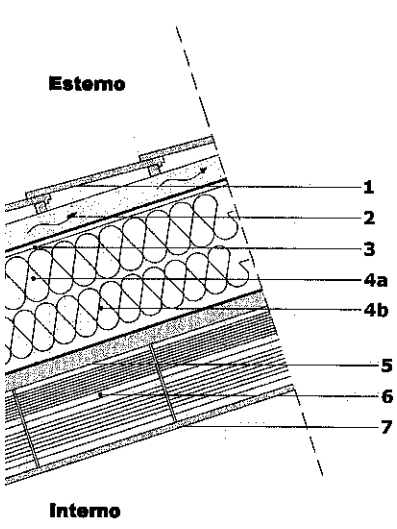
N. 1277

Cat. 6 Classe 6 Fasc. .....

CHIMERA UTILITY S.r.l. Via Papa Giovanni XXIII, 14 - 24026 Luffe (BG) C.F. 04601760166 - P. IVA 04601760166 Tel. 349.3421289 - e-mail: info@chimerautility.it PEC: chimerautility@pec.it		
COMMITTENTE	COMUNE DI ONO SAN PIETRO	
LOCALITA'	Ex-Colonia - Piazza Roma, 8	
OGGETTO DEL LAVORO	Ristrutturazione energetica	
DATA	14/04/2017	FILE
REVISIONE	0/0	EG Involucri Rev 0_0-14-04-2017
SCALA	1	
N° DISEGNO	OGGETTO DELLA TAVOLA	
01	Planimetria generale	
N° FOGLIO	LIVELLO PROGETTUALE	
01 di 02	Progetto definitivo/esecutivo	



- 1a) Copertura con cementegole e colmo ventilato (composta da sottocolmo, portalistelli e ganci fermacolmo)
- 1b) Copertura con lastre in lamiera grecata dove verranno posizionati i moduli fotovoltaici
- 2) Listello portategola per copertura 1a
- 3) Listello di ventilazione (60x60 mm)
- 4) Guarnizione punto chiodo continua
- 5) Membrana da tetto ad alta traspirazione (tipo o equivalente Riwega USB Protector GOLD 330))
- 6) Coibentazione in lana di roccia a doppia densità a giunti sfalsati per evitare i ponti termici (spessore 80 mm tipo o equivalente Durock Energy + 100 mm tipo o equivalente Hardrock Energy).
- 7) Freno al vapore (tipo o equivalente Riwega USB Micro Strong)
- 9) Struttura portante in laterocemento
- 10) Lattoneria in lamiera preverniciata



**PRESCRIZIONI MINIME**

- Lo strato di controllo alla tenuta all'acqua deve proseguire fino a raggiungere il canale di gronda per evitare infiltrazioni di acqua verso gli strati sottostanti, in occasione di eventuali rotture di elementi del manto di copertura.
- In corrispondenza della camera di ventilazione deve essere posato un elemento di protezione rispetto all'accesso di volatili e insetti.
- Lo strato di controllo alla tenuta all'acqua e quello di tenuta all'aria devono risvoltare verticalmente fino a raggiungere almeno la scossalina del lucernario per evitare infiltrazioni di acqua e di aria verso l'interno.
- Nel caso in cui sia presente un camino passante nella copertura si dovrà realizzare una corona circostante, con una larghezza di circa 50 cm, a completa chiusura dello strato di ventilazione, realizzata con lana di roccia per evitare che in caso di incendio si abbia propagazione delle fiamme.
- Per creare la corretta ventilazione installare gli appositi elementi di ventilazione sottocolmo prescritti dal produttore del sistema.

NOTA : Per qualsiasi ulteriore specifica, chiarimento o approfondimento riguardante le apparecchiature presenti nel progetto, si rimanda al relativo manuale e documentazione tecnica

NOTA 2 : Tutte le marche dei materiali riportate nelle tavole grafiche sono a scopo esemplificativo.

Copertura in tegole o lamiera ventilata sp. 60 mm  
 Membrana impermeabile traspirante  
 CKWOOL Hardrock Energy 100 mm  
 CKWOOL Durock Energy 80 mm  
 Freno al vapore  
 laterocemento sp. 240 mm  
 laterocemento sp. 15 mm

- 1) Lucernario
- 2) Scossalina
- 3) Sguincio del lucernario
- 4) Risvolto verticale strato di controllo alla tenuta all'acqua
- 5) Risvolto verticale dell'elemento di tenuta all'aria
- 6) Continuità dell'elemento termoisolante

Isolamento termico copertura in laterocemento con doppio pannello in lana di roccia posato a giunti sfalsati:

- 1) sp. 80 mm, densità 210/130 kg/mc,  $\lambda = 0,037$  W/mK.
- 2) sp. 100 mm, densità 190/90 kg/mc,  $\lambda = 0,035$  W/mK.

Reazione al fuoco : Euroclasse A1  
 U<sub>cop</sub> = 0,18 W/m<sup>2</sup>K

COMUNE DI ONO SAN PIETRO  
 PROVINCIA DI BRESCIA

- 6 GIU. 2017

N. .... 1.277

Cat. .... 6... Classe .... 4... Fasc. ....

CHIMERA UTILITY S.p.A.  
 Via Papa Giovanni XXIII, 16 - 24026 Luffo (BG)  
 C.F. 04001760166 - P.IVA 04001760166  
 Tel. 0422.3421289 - e-mail: info@chimerautility.it  
 PEC: chimerautility@pec.it

**CHIMERA UTILITY**

COMMITTENTE	COMUNE DI ONO SAN PIETRO		
LOCALITA'	Ex-Colonia - Piazza Roma, 8		
OGGETTO DEL LAVORO	Ristrutturazione energetica		
DATA	14/04/2017	FILE	EG Involucro Rev 0_0-14-04-2017
REVISIONE	0_0		
SCALA	1		
N° DISEGNO	OGGETTO DELLA TAVOLA		
01	Rivestimento copertura		
N° FOGLIO	LIVELLO PROGETTUALE		
02 di 02	Progetto definitivo-esecutivo		

Il presente progetto è tutelato dalla legge sul diritto d'autore, che vieta a terzi la riproduzione e l'uso anche parziale senza il nostro consenso.