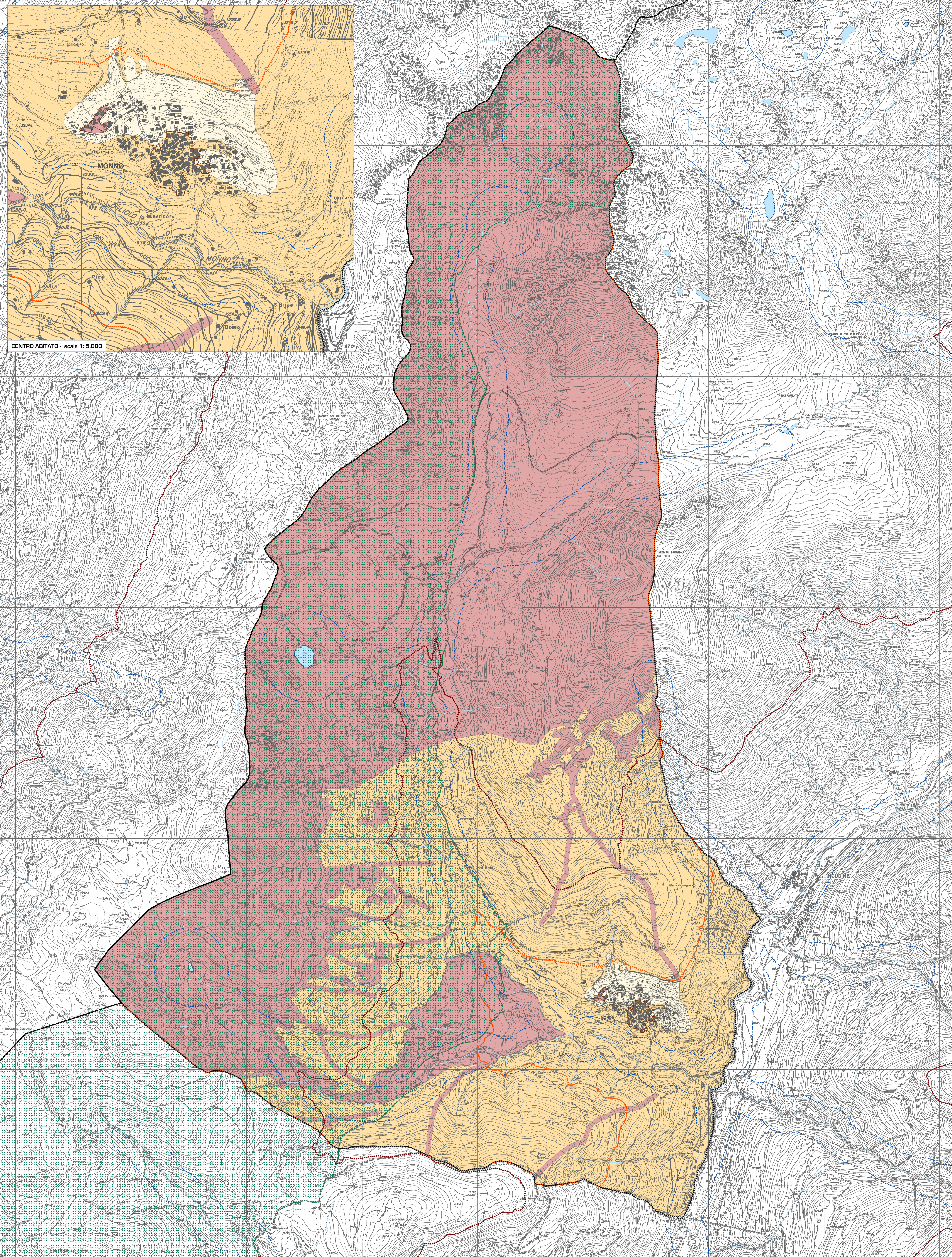


CENTRO ABITATO - scala 1:5.000



- Legenda**
- | | | |
|---|--|---|
| <p>Classi di sensibilità paesaggistica</p> <ul style="list-style-type: none"> Classe 3 - sensibilità media Classe 4 - sensibilità elevata Classe 5 - sensibilità molto elevata | <ul style="list-style-type: none"> Laghi, fiumi, torrenti e corsi d'acqua Territori contermini a laghi, fiumi, torrenti e corsi d'acqua Territori alpini (>1600 m. s.l.m.) Ambiti di elevata naturalità (> 1200 m. s.l.m.) Zone di particolare rilevanza naturale e ambientale (Lr. 98/1983) Centri e nuclei storici | <p>Limiti amministrativi</p> <ul style="list-style-type: none"> Confine comunale Confine provinciale |
|---|--|---|

progetto:
 Riccardo Arzuffi
 Riccardo Domenghini
 Marco Bianchi
 artefice

COMUNE DI MONNO
 Provincia di Brescia

DOCUMENTO DI PIANO
 CARTA CONDIVISA DEL PAESAGGIO
 Classi di sensibilità paesaggistica

PCT