



UFFICIO TECNICO - LAVORI PUBBLICI
29040 INCUDINE (BS) - VIA SANDRO PERTINI, 41 - C.A. 030240172 - P. IVA 00924600984
TEL. 0364.71268 - FAX. 0364.72003 - E-mail: uff.tecnico@comune.incudine.bs.it

D.G.R. XII/2838 del 22 Luglio 2024
Lavori di MANUTENZIONE STRAORDINARIA PER IL RIPRISTINO DELLA FUNZIONALITA' IDRAULICA DEL TORRENTE VAL MORIANA, in Comune di Incudine (BS)

OGGETTO
STATO DI PROGETTO

FATTIBILITA' TECNICA ED ECONOMICA

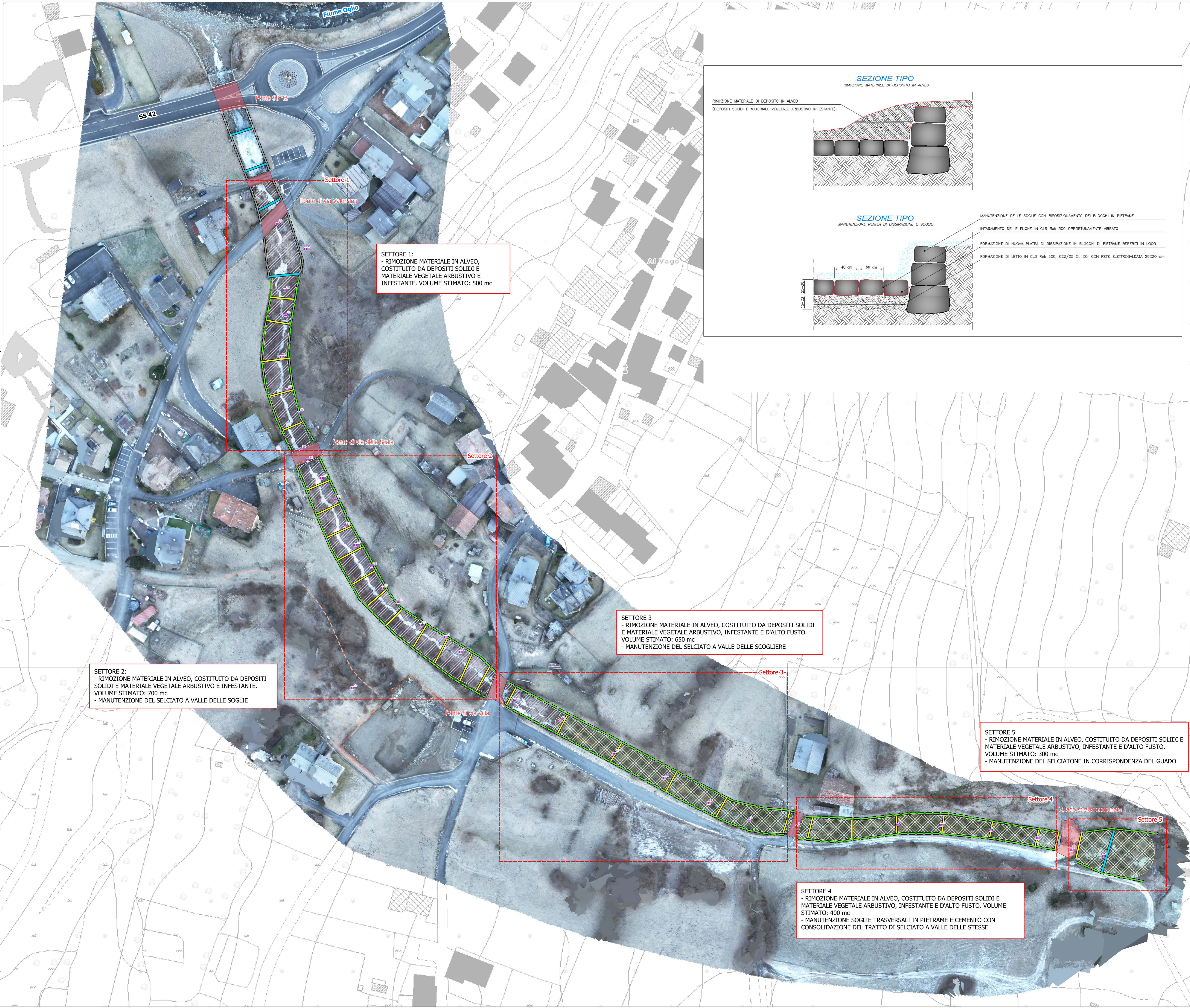
DATA	SCALA	TAV. N.	IL PROGETTISTA
Febbraio 2025	1:500	3	geom. Fabio Albertoni

- LEGENDA**
- Punto di presa fotografica
 - Traccia di paleoalveo
 - Deposito in alveo e vegetazione arborea, di alto fusto e arbustiva infestante
 - Deposito in alveo e vegetazione arbustiva infestante

- OPERE ESISTENTI**
- Ponti, attraversamenti e guadi
 - Difese di sponda
 - Muro
 - Scogliera
 - Opere trasversali
 - Briglia
 - Soglia



SCALA 1:500



SETTORE 1:
- RIMOZIONE MATERIALE IN ALVEO, COSTITUITO DA DEPOSITI SOLIDI E MATERIALE VEGETALE ARBUSTIVO E INFESTANTE. VOLUME STIMATO: 500 mc

SETTORE 2:
- RIMOZIONE MATERIALE IN ALVEO, COSTITUITO DA DEPOSITI SOLIDI E MATERIALE VEGETALE ARBUSTIVO E INFESTANTE. VOLUME STIMATO: 700 mc
- MANUTENZIONE DEL SELCIATO A VALLE DELLE SOGLIE

SETTORE 3:
- RIMOZIONE MATERIALE IN ALVEO, COSTITUITO DA DEPOSITI SOLIDI E MATERIALE VEGETALE ARBUSTIVO, INFESTANTE E D'ALTO FUSTO. VOLUME STIMATO: 650 mc
- MANUTENZIONE DEL SELCIATO A VALLE DELLE SCOGLIERE

SETTORE 4:
- RIMOZIONE MATERIALE IN ALVEO, COSTITUITO DA DEPOSITI SOLIDI E MATERIALE VEGETALE ARBUSTIVO, INFESTANTE E D'ALTO FUSTO. VOLUME STIMATO: 400 mc
- MANUTENZIONE SOGLIE TRASVERSALI IN PIETRAMME E CEMENTO CON CONSOLIDAZIONE DEL TRATTO DI SELCIATO A VALLE DELLE STESSE

SETTORE 5:
- RIMOZIONE MATERIALE IN ALVEO, COSTITUITO DA DEPOSITI SOLIDI E MATERIALE VEGETALE ARBUSTIVO, INFESTANTE E D'ALTO FUSTO. VOLUME STIMATO: 300 mc
- MANUTENZIONE DEL SELCIATO IN CORRISPONDENZA DEL GUADO

