

STUDIO TECNICO TONINI

COMUNE DI

EDOLO (BS)

OGGETTO

**Intervento di miglioramento del campo sportivo di Via Morino -
Edolo - BS**

Progetto Definitivo

12 – calcolo illuminotecnico

IL TECNICO

Ing. Francesco Tonini



DISANO ILLUMINAZIOE

VIALE LOMBARDIA 129 ROZZANO MILANO

Redattore GIANPIERO PANADA
Telefono 3353545027
Fax
e-Mail aglommbardia2@disano.it

Indice**VERIFICA CALCIO EDOLO torri 20mt**

Copertina progetto	1
Indice	2
Lista pezzi lampade	3

Disano Illuminazione SpA 1808 JMTS 2000 P4 LA 49 S 1808 Olympic - a...

Scheda tecnica apparecchio	4
----------------------------	---

CAMPO 200lux

Dati di pianificazione	5
Lista pezzi lampade	6
Lampade (planimetria)	7
Lampade (lista coordinate)	8
Rendering colori sfalsati	9

Superfici esterne**Campo da calcio 1 griglia di calcolo (PA)**

Riepilogo	10
Isolinee (E, perpendicolare)	11
Grafica dei valori (E, perpendicolare)	12

DISANO ILLUMINAZIOE

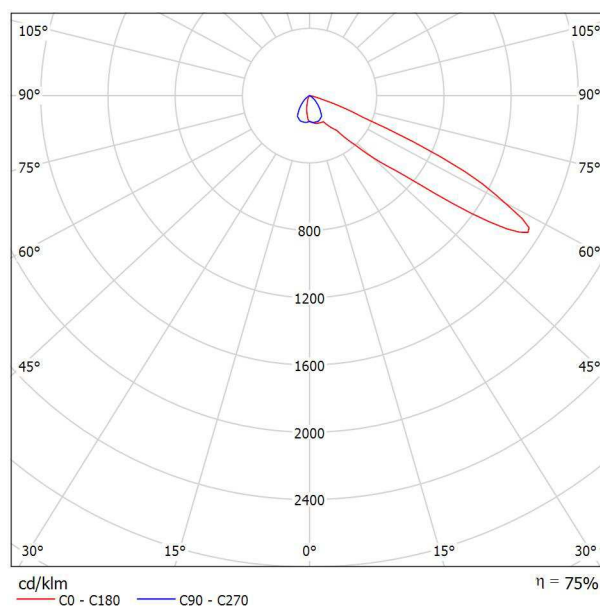
VIALE LOMBARDIA 129 ROZZANO MILANO

Redattore GIANPIERO PANADA
Telefono 3353545027
Fax
e-Mail aglommbardia2@disano.it

Disano Illuminazione SpA 1808 JMTS 2000 P4 LA 49 S 1808 Olympic - asimmetrico LA / Scheda tecnica apparecchio

Per un'immagine della lampada consultare il nostro catalogo lampade.

Emissione luminosa 1:



Classificazione lampade secondo CIE: 100
CIE Flux Code: 25 67 98 100 75

A causa dell'assenza di simmetria, per questa lampada non è possibile rappresentare la tabella UGR.

DISANO ILLUMINAZIOE

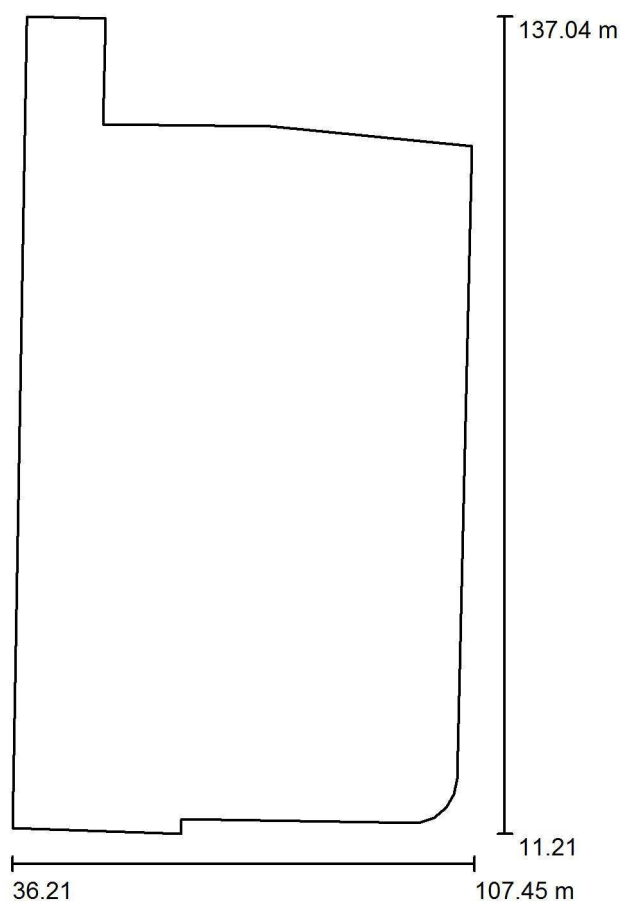
VIALE LOMBARDIA 129 ROZZANO MILANO

Redattore GIANPIERO PANADA

Telefono 3353545027

Fax

e-Mail aglommbardia2@disano.it

CAMPO 200lux / Dati di pianificazione

Fattore di manutenzione: 0.85, ULR (Upward Light Ratio): 0.0%

Scala 1:1167

Distinta lampade

No.	Pezzo	Denominazione (Fattore di correzione)	Φ (Lampada) [lm]	Φ (Lampadine) [lm]	P [W]
1	12	Disano Illuminazione SpA 1808 JMTS 2000 P4 LA 49 S 1808 Olympic - asimmetrico LA (1.000)	173431	230000	0.0
Totale:			2081176	2760000	0.0

DISANO ILLUMINAZIOE

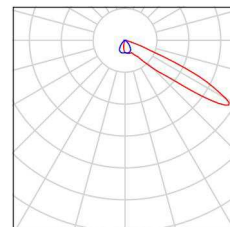
VIALE LOMBARDIA 129 ROZZANO MILANO

Redattore GIANPIERO PANADA
Telefono 3353545027
Fax
e-Mail aglommbardia2@disano.it

CAMPO 200lux / Lista pezzi lampade

12 Pezzo Disano Illuminazione SpA 1808 JMTS 2000 P4
LA 49 S 1808 Olympic - asimmetrico LA
Articolo No.: 1808 JMTS 2000 P4 LA 49 S
Flusso luminoso (Lampada): 173431 lm
Flusso luminoso (Lampadine): 230000 lm
Potenza lampade: 0.0 W
Classificazione lampade secondo CIE: 100
CIE Flux Code: 25 67 98 100 75
Dotazione: 1 x JMTS2000/N/L (Fattore di
correzione 1.000).

Per un'immagine della
lampada consultare il
nostro catalogo
lampade.



DISANO ILLUMINAZIOE

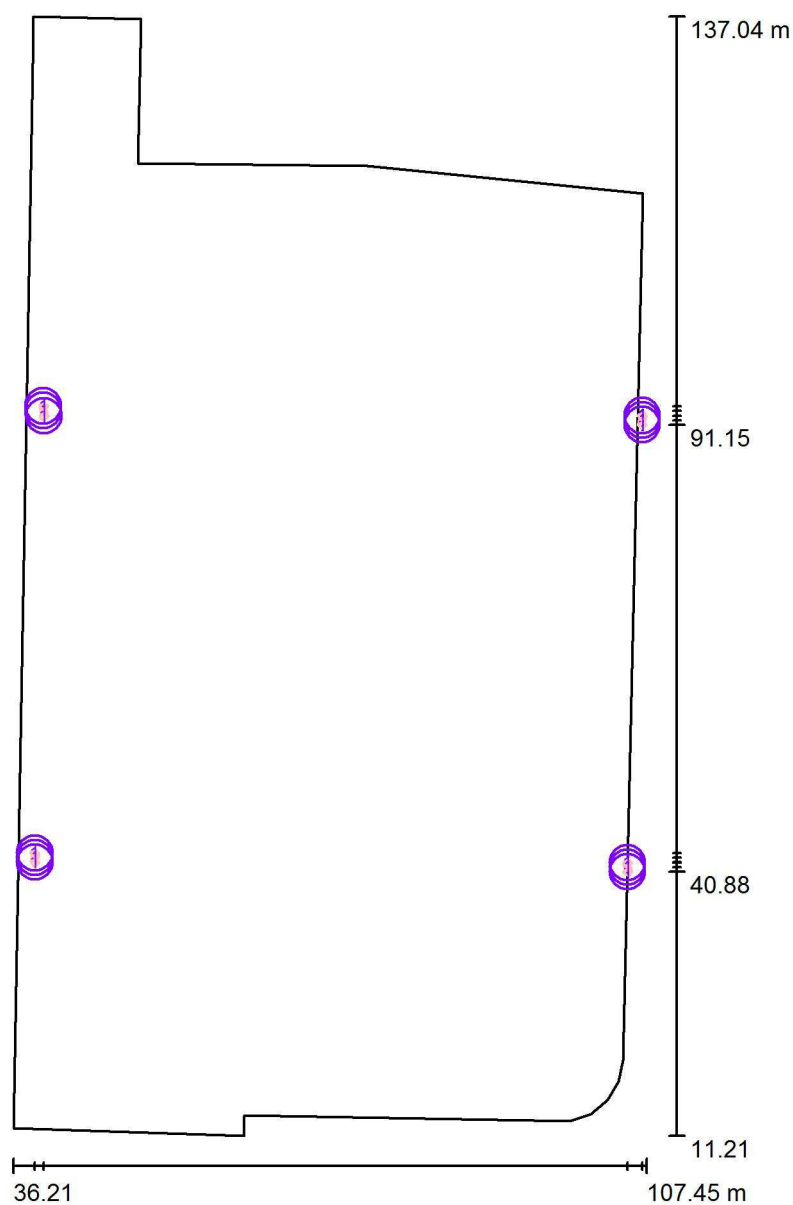
VIALE LOMBARDIA 129 ROZZANO MILANO

Redattore GIANPIERO PANADA

Telefono 3353545027

Fax

e-Mail aglommbardia2@disano.it

CAMPO 200lux / Lampade (planimetria)

Scala 1 : 851

Distinta lampade

No.	Pezzo	Denominazione
1	12	Disano Illuminazione SpA 1808 JMTS 2000 P4 LA 49 S 1808 Olympic - asimmetrico LA

DISANO ILLUMINAZIOE

VIALE LOMBARDIA 129 ROZZANO MILANO

Redattore GIANPIERO PANADA

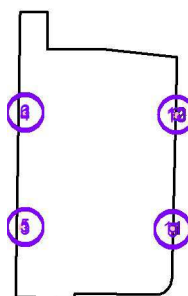
Telefono 3353545027

Fax

e-Mail aglommbardia2@disano.it

CAMPO 200lux / Lampade (lista coordinate)

Disano Illuminazione SpA 1808 JMTS 2000 P4 LA 49 S 1808 Olympic - asimmetrico LA
 173431 lm, 0.0 W, 1 x 1 x JMTS2000/N/L (Fattore di correzione 1.000).



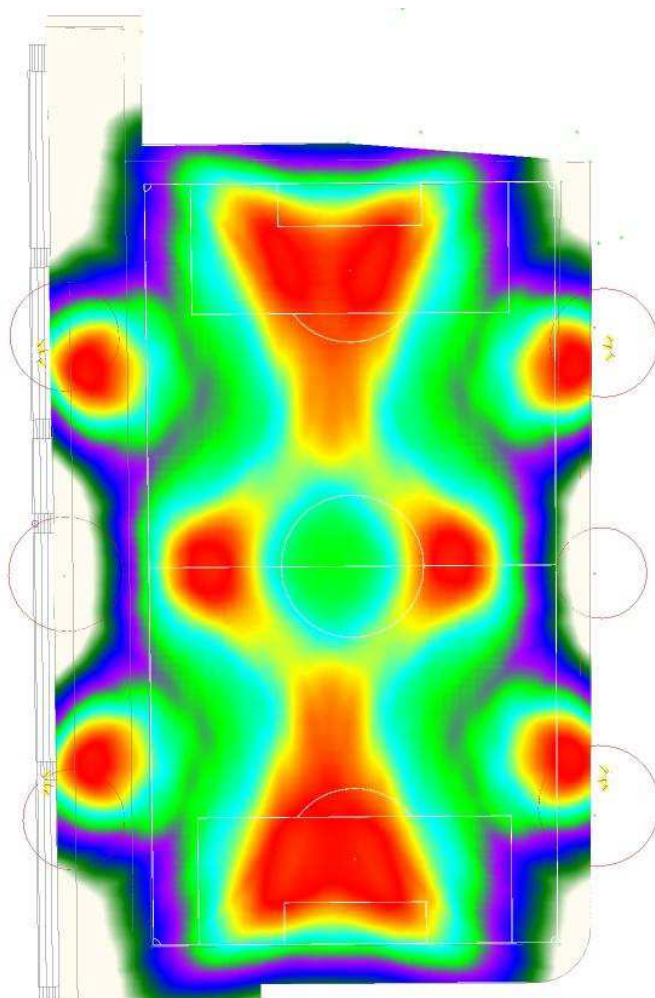
No.	Posizione [m]			Rotazione [°]		
	X	Y	Z	X	Y	Z
1	38.665	42.471	20.000	0.0	0.0	-20.0
2	39.618	92.732	20.000	0.0	0.0	20.0
3	38.665	41.971	20.000	0.0	0.0	-55.0
4	39.680	92.123	20.000	0.0	0.0	-45.0
5	38.665	42.971	20.000	0.0	0.0	45.0
6	39.618	93.232	20.000	0.0	0.0	55.0
7	105.291	41.383	20.000	0.0	0.0	-160.0
8	106.953	91.650	20.000	0.0	0.0	160.0
9	105.291	40.883	20.000	0.0	0.0	-125.0
10	106.953	91.150	20.000	0.0	0.0	-135.0
11	105.291	41.883	20.000	0.0	0.0	135.0
12	106.953	92.150	20.000	0.0	0.0	125.0

DISANO ILLUMINAZIOE

VIALE LOMBARDIA 129 ROZZANO MILANO

Redattore GIANPIERO PANADA
Telefono 3353545027
Fax
e-Mail aglombbardia2@disano.it

CAMPO 200lux / Rendering colori sfalsati



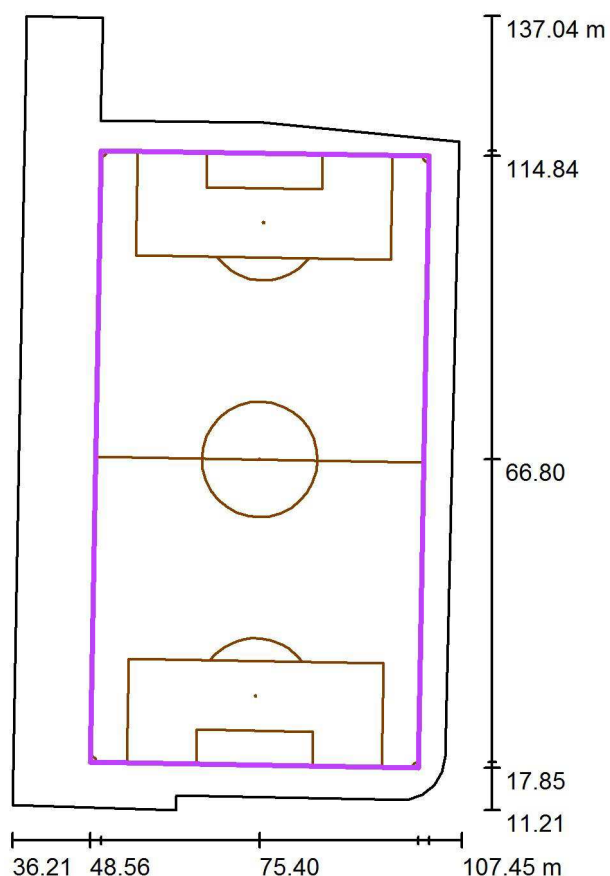
lx

DISANO ILLUMINAZIOE

VIALE LOMBARDIA 129 ROZZANO MILANO

Redattore GIANPIERO PANADA
 Telefono 3353545027
 Fax
 e-Mail aglommbardia2@disano.it

CAMPO 200lux / Campo da calcio 1 griglia di calcolo (PA) / Riepilogo



Scala 1 : 1200

Posizione: (75.400 m, 66.800 m, 0.000 m)

Dimensioni: (97.000 m, 52.000 m)

Rotazione: (0.0°, 0.0°, 89.0°)

Tipo: Normale, Reticolo: 19 x 11 Punti

Fa parte dei seguenti impianti sportivi: Campo da calcio 1

Panoramica risultati

No.	Tipo	E_m [lx]	E_{min} [lx]	E_{max} [lx]	E_{min} / E_m	E_{min} / E_{max}	E_h m/E_m	H [m]	Fotocamera
1	perpendicolare	203	120	261	0.59	0.46	/	0.000	/

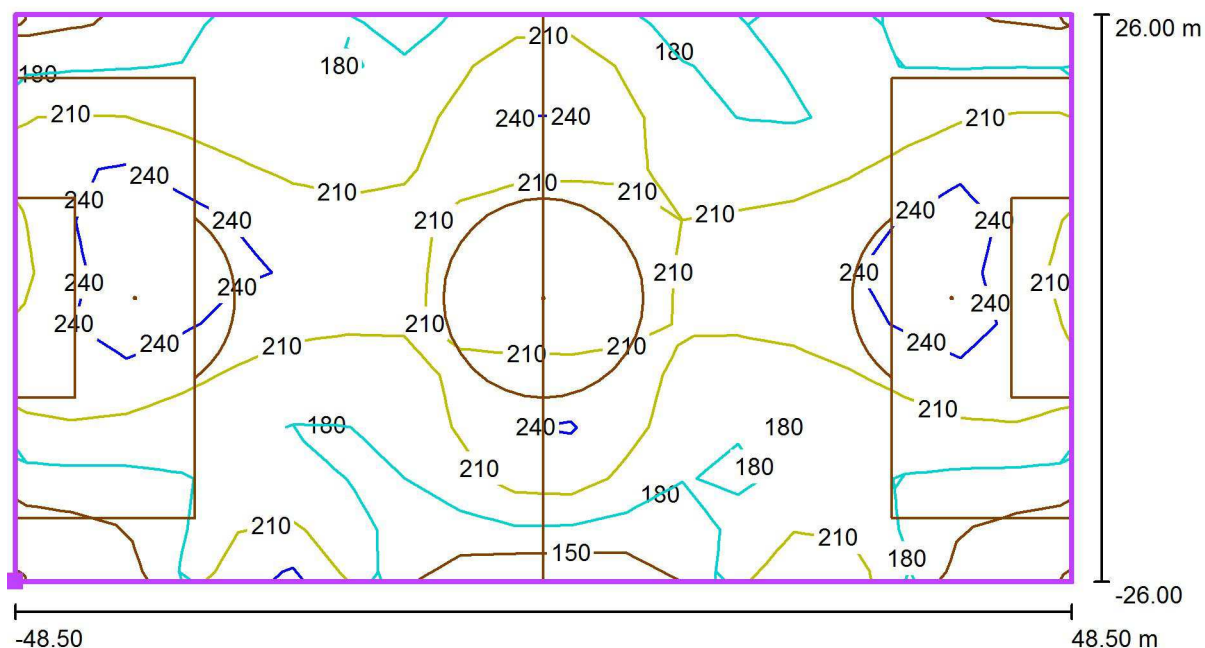
E_{hm}/E_m = Rapporto tra illuminamento centrale orizzontale e verticale, H = Altezza di misurazione

DISANO ILLUMINAZIOE

VIALE LOMBARDIA 129 ROZZANO MILANO

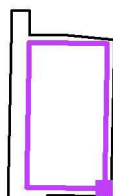
Redattore GIANPIERO PANADA
 Telefono 3353545027
 Fax
 e-Mail aglommbardia2@disano.it

CAMPO 200lux / Campo da calcio 1 griglia di calcolo (PA) / Isolinee (E, perpendicolare)



Valori in Lux, Scala 1 : 694

Posizione della superficie nella
 scena esterna:
 Punto contrassegnato: (100.550 m,
 17.854 m, 0.000 m)



Reticolo: 19 x 11 Punti

 E_m [lx]
 203

 E_{min} [lx]
 120

 E_{max} [lx]
 261

 E_{min} / E_m
 0.59

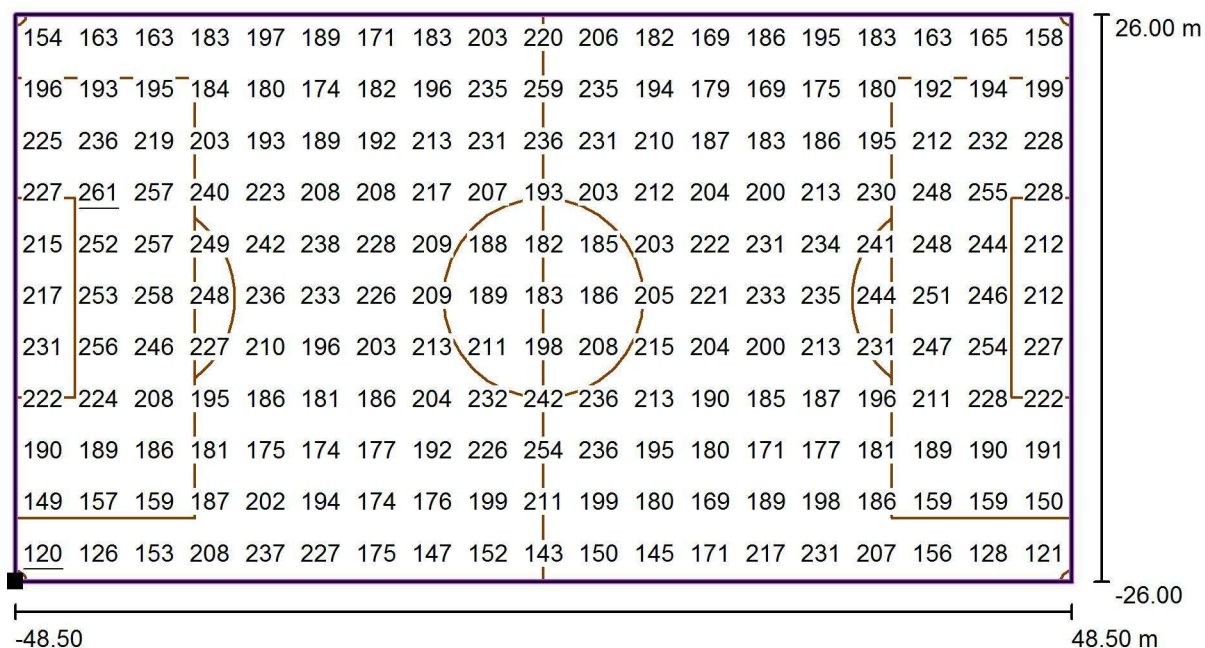
 E_{min} / E_{max}
 0.46

DISANO ILLUMINAZIOE

VIALE LOMBARDIA 129 ROZZANO MILANO

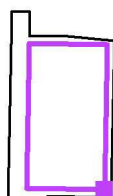
Redattore GIANPIERO PANADA
 Telefono 3353545027
 Fax
 e-Mail aglommbardia2@disano.it

CAMPO 200lux / Campo da calcio 1 griglia di calcolo (PA) / Grafica dei valori (E, perpendicolare)



Valori in Lux, Scala 1 : 694

Posizione della superficie nella
 scena esterna:
 Punto contrassegnato: (100.550 m,
 17.854 m, 0.000 m)



Reticolo: 19 x 11 Punti

E_m [lx]
203

E_{min} [lx]
120

E_{max} [lx]
261

E_{min} / E_m
0.59

E_{min} / E_{max}
0.46