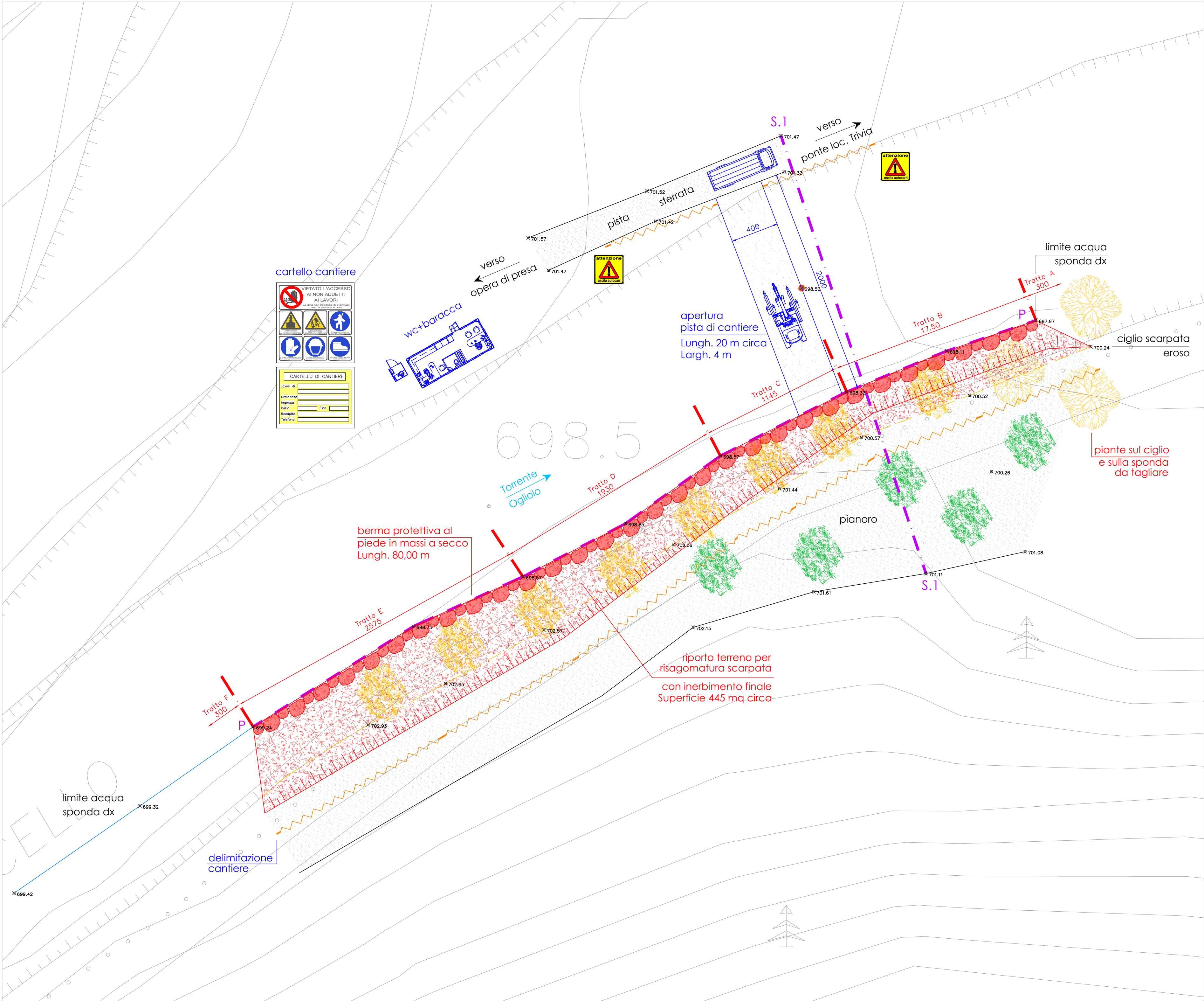
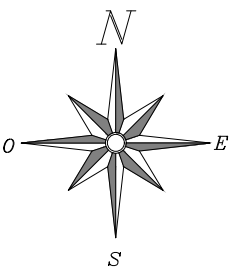


N.B. La base del volo aerofotogrammetrico risale ai primi anni 2000, pertanto la sovrapposizione con il rilievo non risulta ottimale vista la probabile modifica del corso del torrente negli anni

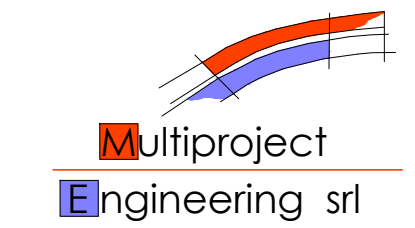


PLANIMETRIA DI PROGETTO
INTERVENTO n. 9



LEGENDA:

- IN ROSSO: OPERE IN PROGETTO
- IN GIALLO: DEMOLIZIONI - RIMOZIONI - TAGLIO PIANTE
- IN BLU: APPRESTAMENTI DI CANTIERE



Dott. Ing. PAOLO FRANCESCO BERTONI
Dott. Arch. GIANFRANCO CAMADINI
Dott. Arch. LUCIA CAMADINI
Dott. Arch. GIUSEPPE SETTI

collaboratori:
Geom. ELISABETTA BOSIO
Geom. MORIS FEDRIGA
25135 Brescia - Via della Musia, 32
Tel. 030.3366001 - Fax 030.3362050
E-mail: segreteria@multiproject.eu

C.F. e P.IVA 02455910988
Reg. Imprese di Brescia
REA n. 467803

COMUNE DI EDOLO
Provincia di Brescia

COMMITTENTE
COMUNE DI EDOLO
Largo Mazzini n° 1 - 25048 - Edolo (Bs)
Codice Fiscale: 00760070177 - P. IVA: 00577230980

DESCRIZIONE
LAVORI DI RIFACIMENTO TRATTI DI ARGINATURA DEL TORRENTE
OGIOLIO MEDIANTE LA FORMAZIONE DI NUOVE SCOGLIERE IN
MASSI CICLOPICI E RIPRISTINO DELLE ADIACENZE PER
L'ACCESSO ALL'ALVEO - CUP: G29J21003350002

DATA
Febbraio 2023
SCALA
1:200
TAV. N.
5.d
CONTENUTO TAVOLA
Intervento n. 9 - Tratto con scarpata erosa
in sponda destra in corrispondenza della cascina
PLANIMETRIA PROGETTO

IL PROGETTISTA
IL GEOLOGO
IL R.U.P.



QUESTO DOCUMENTO E' DI PROPRIETA' ESCLUSIVA DELLA MULTIPROJECT ENGINEERING s.r.l.
NESSUNA SUA PARTE PUO' ESSERE UTILIZZATA, RIPRODOTTA O COPIATA SENZA ESPlicita AUTORIZZAZIONE