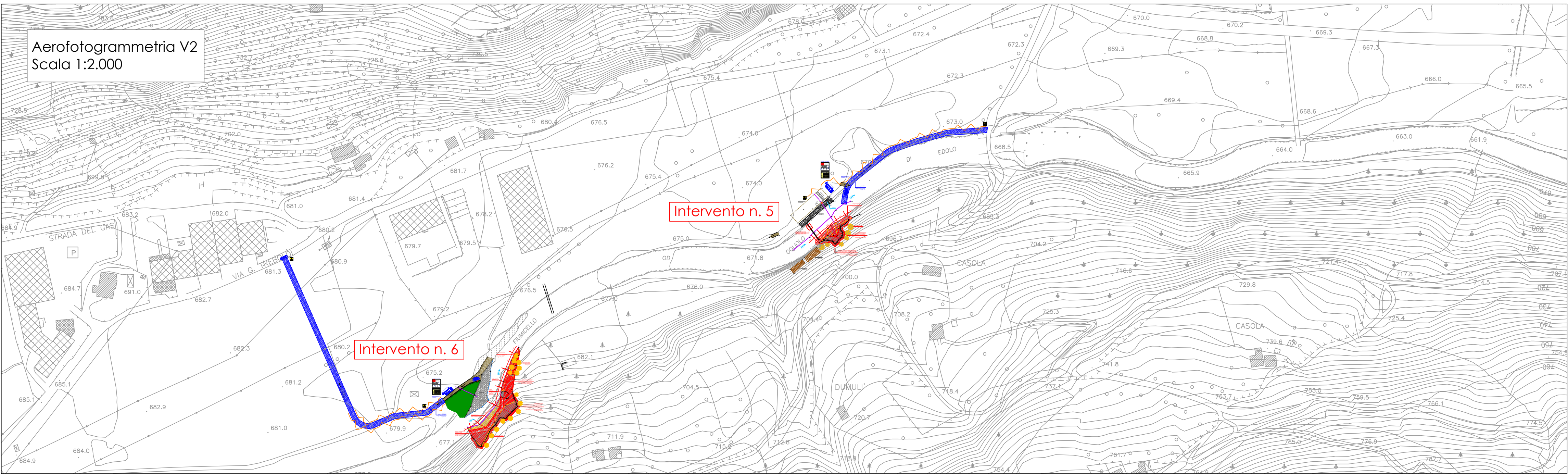
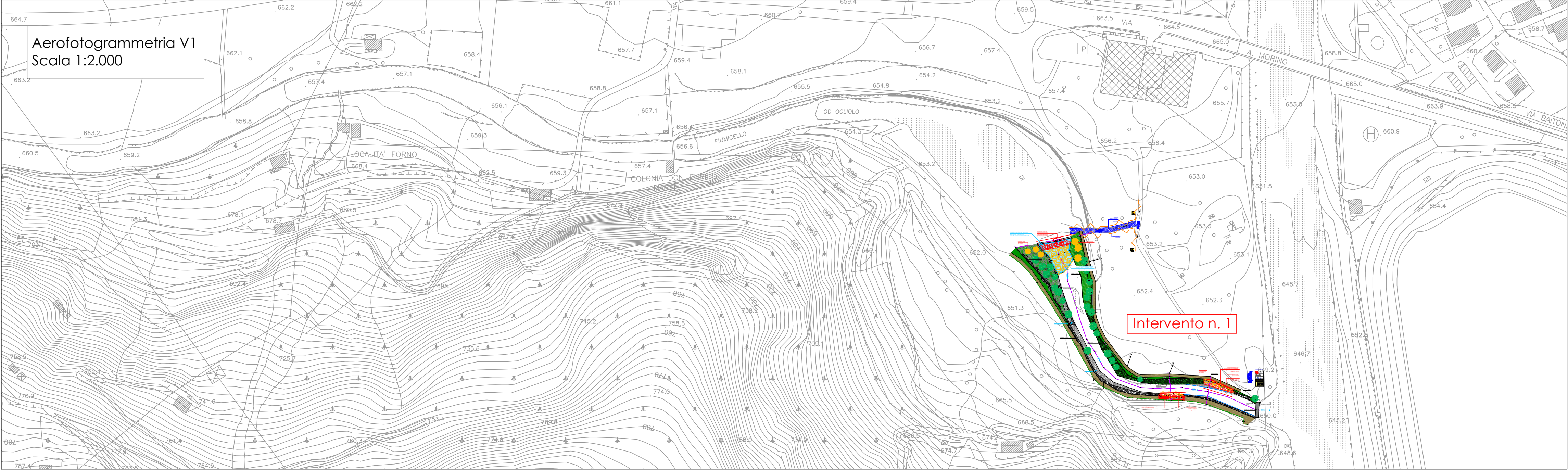


N.B. La base del volo aerofotogrammetrico risale ai primi anni 2000, pertanto la sovrapposizione con il rilievo non risulta ottimale vista la probabile modifica del corso del torrente negli anni

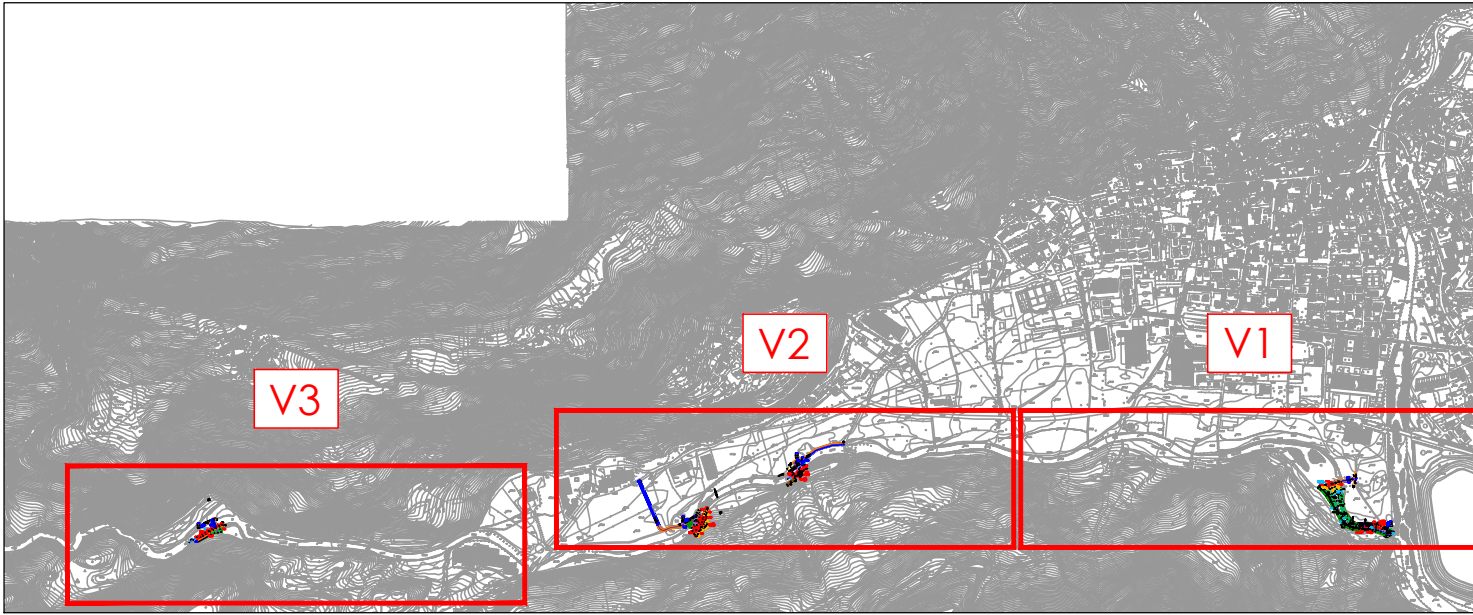


LEGENDA INTERVENTI:

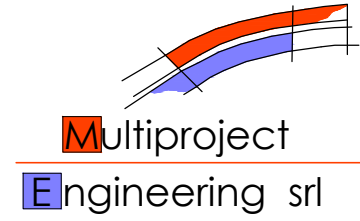
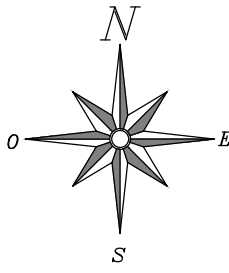
INTERVENTI MULTIPROJECT ENGINEERING SRL - CUP: G29J21003350002  
Intervento n. 1 - Tratto fra ponte Fabiola e soglia trasversale in alveo  
Intervento n. 5 - Tratto con frana in sponda destra zona sghegliatore  
Intervento n. 6 - Tratto con frana in sponda destra a monte sbarramento centralina idro-elettrica  
Intervento n. 9 - Tratto con scarpata erosa in sponda destra in corrispondenza della cascina

Gli interventi n. 2-3-4-7-8-10 riguardano altro progetto

Quadro d'Unione  
Scala 1:20.000



PLANIMETRIA GENERALE INDIVIDUAZIONE INTERVENTI  
STATO DI PROGETTO



Dott. Ing. PAOLO FRANCESCO BERTONI  
Dott. Arch. GIANFRANCO CAMADINI  
Dott. Arch. LUCIA CAMADINI  
Dott. Arch. GIUSEPPE SETTI

collaboratori:  
Geom. ELISABETTA BOSIO  
Geom. MORIS FEDRIGA

25135 Brescia - Via della Musica, 32  
Tel. 030.3366001 - Fax 030.3362050  
E-mail: segreteria@multiproject.eu

C.F. e P.IVA 02655910988  
Reg. Imprese di Brescia  
REA n. 467803

COMUNE DI EDOLO  
Provincia di Brescia

COMITENTE  
COMUNE DI EDOLO  
Largo Mazzini n° 1 - 25048 - Edolo (Bs)  
Codice Fiscale: 00760070177 - P. IVA: 00577230980

DESCRIZIONE  
LAVORI DI RIFACIMENTO TRATTI DI ARGINATURA DEL TORRENTE  
OGLIOLO MEDIANTE LA FORMAZIONE DI NUOVE SCOGLIERE IN  
MASSI CICLOPICI E RIPRISTINO DELLE ADIACENZE PER  
L'ACCESSO ALL'ALVEO - CUP: G29J21003350002

DATA  
Febbraio 2023  
SCALA  
1:2000 - 1:20000

TAV. N.  
2.b

CONTENUTO TAVOLA  
PLANIMETRIA GENERALE  
INDIVIDUAZIONE INTERVENTI  
STATO DI PROGETTO

IL PROGETTISTA



IL GEOLOGO

IL R.U.P.

QUESTO DOCUMENTO E' DI PROPRIETA' ESCLUSIVA DELLA MULTIPROJECT ENGINEERING s.r.l.  
NESSUNA SUA PARTE PUO' ESSERE UTILIZZATA, RIPRODOTTA O COPIATA SENZA ESPLICITA AUTORIZZAZIONE