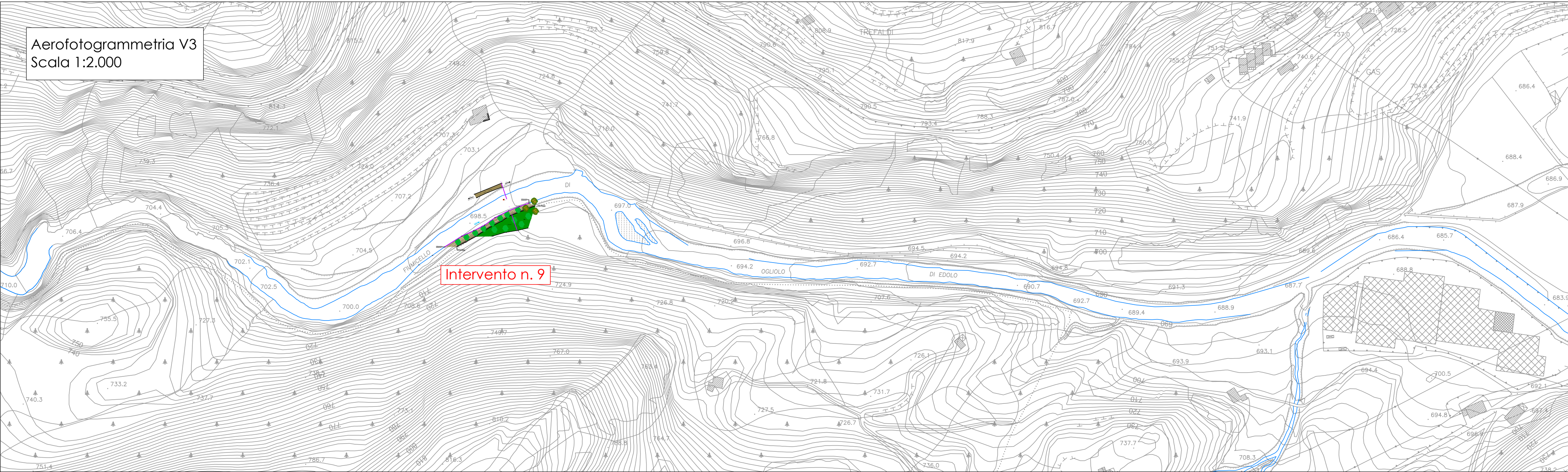
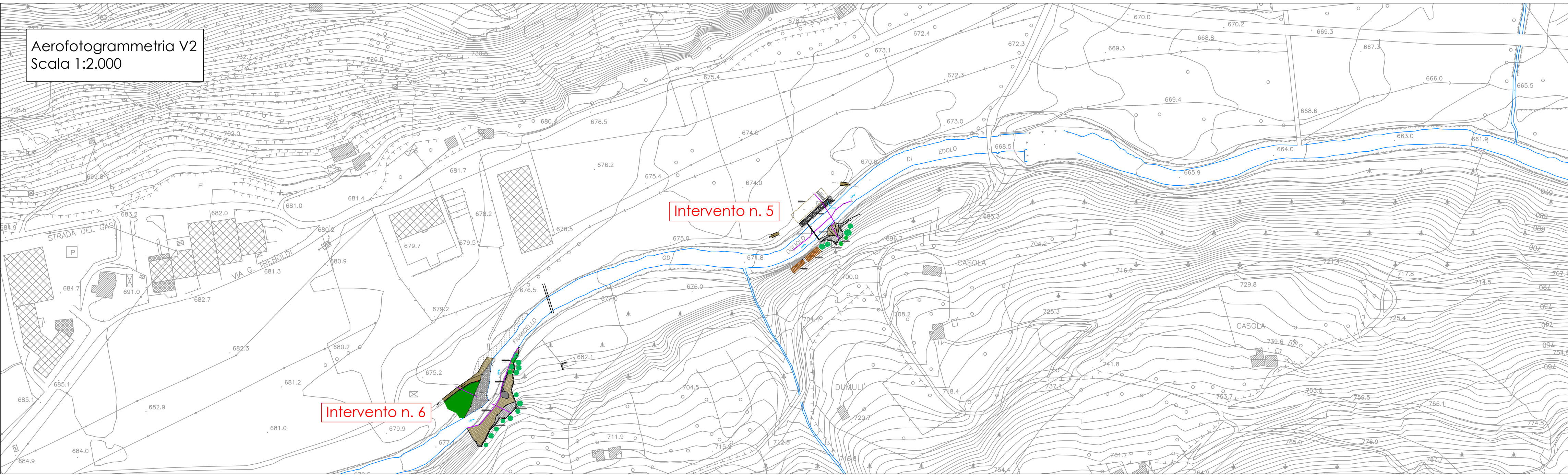
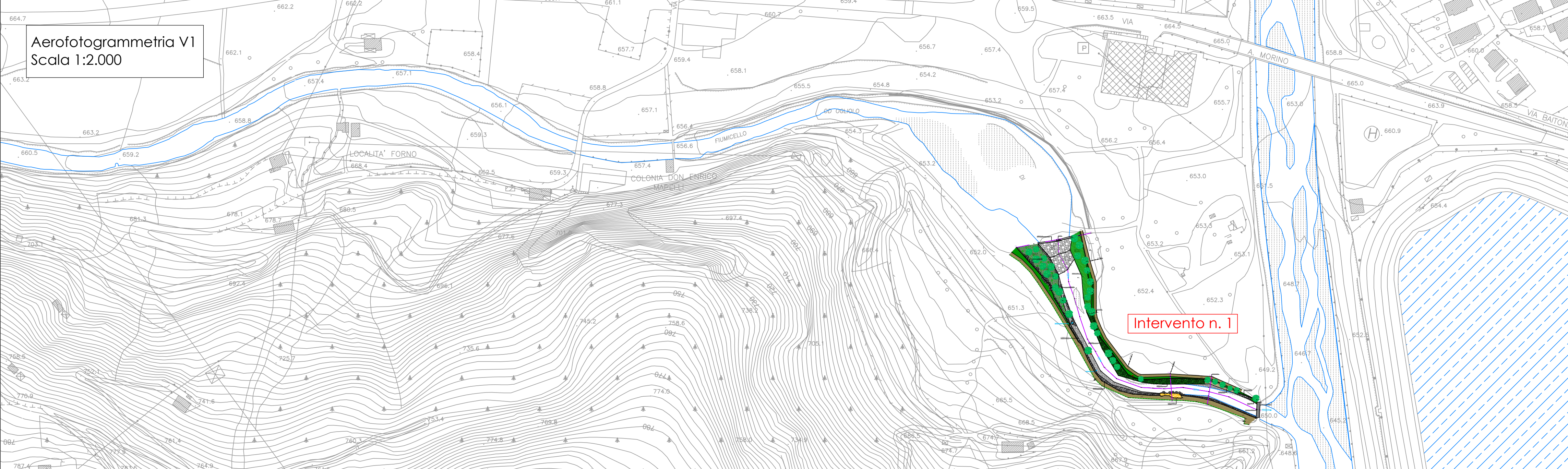


N.B. La base del volo aerofotogrammetrico risale ai primi anni 2000, pertanto la sovrapposizione con il rilievo non risulta ottimale vista la probabile modifica del corso del torrente negli anni

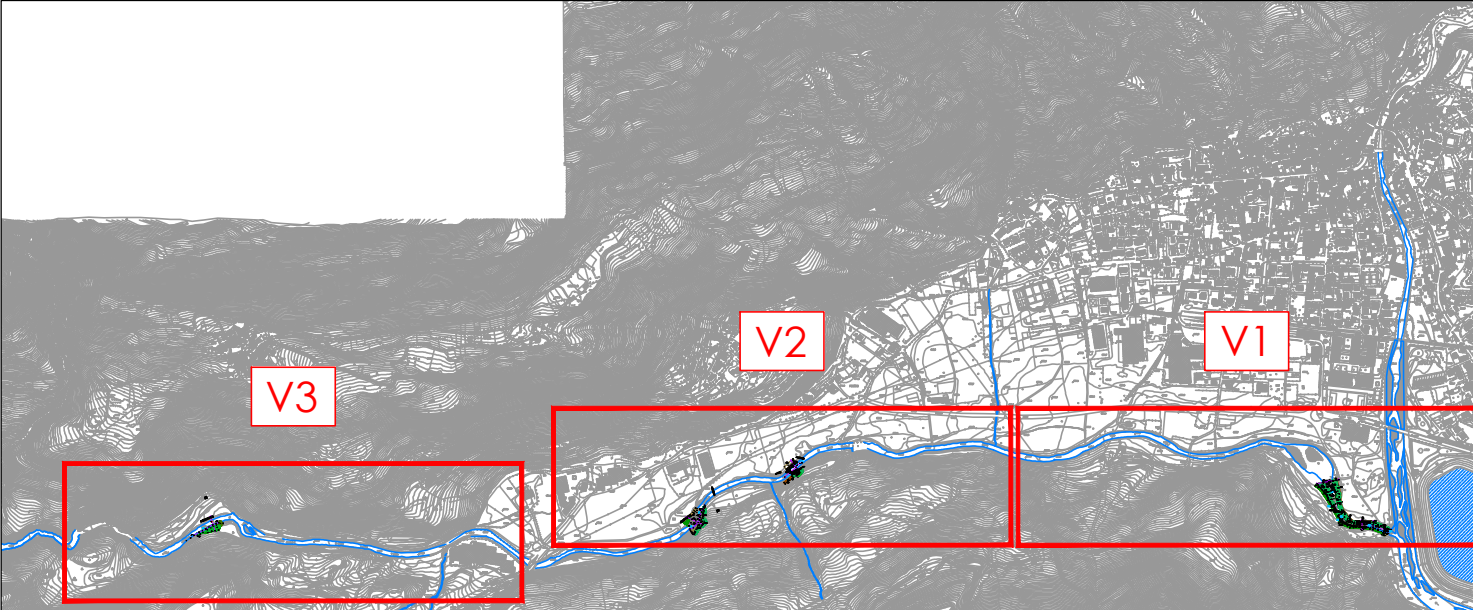


LEGENDA INTERVENTI:

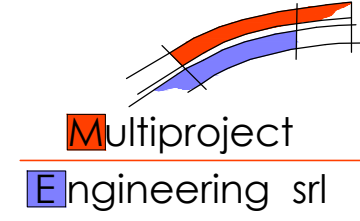
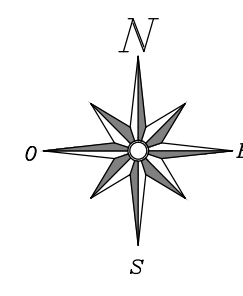
INTERVENTI MULTIPROJECT ENGINEERING SRL - CUP: G29J21003350002
Intervento n. 1 - Tratto tra ponte Fabiola e soglia trasversale in alveo
Intervento n. 5 - Tratto con frana in sponda destra zona sgaiatore
Intervento n. 6 - Tratto con frana in sponda destra a monte sbarramento centralina idro-elettrica
Intervento n. 9 - Tratto con scarpata erosa in sponda destra in corrispondenza della cascina

Gli interventi n. 2-3-4-7-8-10 riguardano altro progetto

Quadro d'Unione
Scala 1:20.000



PLANIMETRIA GENERALE INDIVIDUAZIONE INTERVENTI
STATO RILEVATO



Dott. Ing. PAOLO FRANCESCO BERTONI
Dott. Arch. GIANFRANCO CAMADINI
Dott. Arch. LUCIA CAMADINI
Dott. Arch. GIUSEPPE SETTI

collaboratori:
Geom. ELISABETTA BOSIO
Geom. MORIS FEDRIGA

25135 Brescia - Via della Musica, 32
Tel. 030.3366001 - Fax 030.3362050
E-mail: segreteria@multiproject.eu

C.F. e P.IVA 02655910988
Reg. Imprese di Brescia
REA n. 467803

COMUNE DI EDOLO
Provincia di Brescia

COMITENTE
COMUNE DI EDOLO
Largo Mazzini n° 1 - 25048 - Edolo (Bs)
Codice Fiscale: 00760070177 - P. IVA: 00577230980

DESCRIZIONE
**LAVORI DI RIFACIMENTO TRATTI DI ARGINATURA DEL TORRENTE
OGGIOLO MEDIANTE LA FORMAZIONE DI NUOVE SCOGLIERE IN
MASSI CICLOPICI E RIPRISTINO DELLE ADIACENZE PER
L'ACCESSO ALL'ALVEO - CUP: G29J21003350002**

DATA
Febbraio 2023
SCALA
1:2000 - 1:20000

TAV. N.
2.a

CONTENUTO TAVOLA
**PLANIMETRIA GENERALE
INDIVIDUAZIONE INTERVENTI
STATO RILEVATO**

IL PROGETTISTA



IL GEOLOGO

IL R.U.P.

QUESTO DOCUMENTO E' DI PROPRIETA' ESCLUSIVA DELLA MULTIPROJECT ENGINEERING s.r.l.
NESSUNA SUA PARTE PUO' ESSERE UTILIZZATA, RIPRODOTTA O COPIATA SENZA ESPLICITA AUTORIZZAZIONE